



Kuinka vaihtaa  
pyyhkijänsulat eteen  
**Peugeot 208 1**-autoon –  
vaihto-ohje

## OHJEVIDEO

 **Tärkeää!**

Näitä vaihtoon liittyviä ohjeita ei voida soveltaa:

PEUGEOT PARTNER Umpikori 1.6, PEUGEOT 208 I Hatchback (CA\_, CC\_) 1.6, PEUGEOT 208 I Hatchback (CA\_, CC\_) 1.4 HDi, PEUGEOT 208 I Hatchback (CA\_, CC\_) 1.6 HDi, PEUGEOT PARTNER Tepee 1.6 HDi 90, PEUGEOT PARTNER Umpikori 1.6 HDi 90, PEUGEOT PARTNER Lava / alusta 1.6 HDi, PEUGEOT PARTNER Lava / alusta 1.6 HDi 16V, PEUGEOT PARTNER Tepee 1.6, PEUGEOT PARTNER Tepee 1.6 HDi 16V, PEUGEOT PARTNER Tepee 1.6 HDi, PEUGEOT PARTNER Umpikori 1.6 HDi, PEUGEOT PARTNER Umpikori 1.6 HDi 16V, PEUGEOT 208 I Hatchback (CA\_, CC\_) 1.0, PEUGEOT 208 I Hatchback (CA\_, CC\_) 1.4 VTi, (+ 51)

Työvaiheet saattavat vaihdella hieman auton rakenteen perusteella.

### Vaihto: pyyhkijänsulat – Peugeot 208 1. AUTODOC suosittelee:

- Vaihda etu pyyhkijänsulat aina pareittain. Tällä tavalla saadaan varmistettua että tuulilasi puhdistuu tehokkaasti ja yhtenäisesti.
- Älä sekoita kuljettajan ja matkustajan puoleisia pyyhkijänsulkiä keskenään.
- Molemmat pyyhkijänsulat vaihdetaan samalla tavalla.
- Kaikki työvaiheet suoritetaan moottori sammutettuna.

## VAIHTO: PYYHKIJÄNSULAT – PEUGEOT 208 1. SUORITA SEURAAVAT VAIHEET:

1

Käynnistä sytytys.

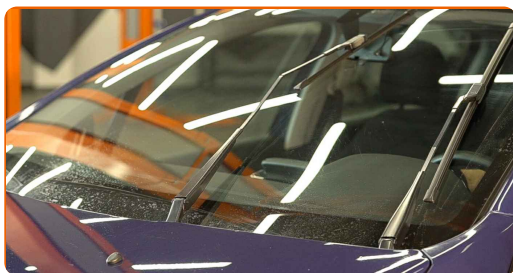


2

Käännä lasinpyyhkijän vipu ala-asentoon.



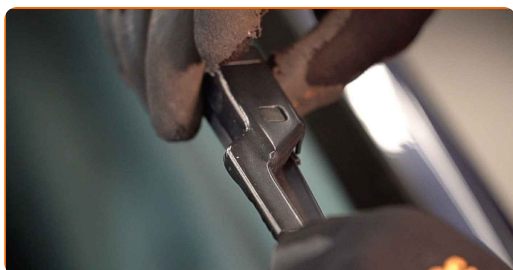
3 Sammuta sytytys. Huoltotilassa pyyhkijät ovat pystyasennossa.



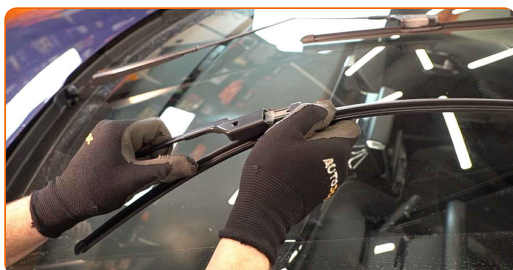
4 Valmistelemme uudet tuulilasinpyyhkijät.



5 Vedä pyyhkijänvarrtta pois päinlasista kunnes se ei enää tule.



6 Paina klipsiä. Irrota sulka pyyhkimen varresta.



Vaihto: pyyhkijänsulat – Peugeot 208 1. AUTODOCin asiantuntijoiden vinkki:

- Kun vaihdat pyyhkimen sulkaa, varo ettei pyyhkimen varsi osu lasiin, koska varressa on jousi.

7

Asenna uusi pyyhkijän sulka ja paina varovaisesti pyyhkijän vartta lasia pitkin alaspäin.



### Vaihto: pyyhkijänsulat – Peugeot 208 1. AUTODOCin vinkki:

- Älä kosketa pyyhkijänsulkia jotta niiden työpintojen grafiittipäällyste ei vaurioituisi.
- Varmista että pyyhkijänsulan kumi pysyy tiukasti kiinni lasissa koko matkan ajan.

8

Käynnistä sytytys.

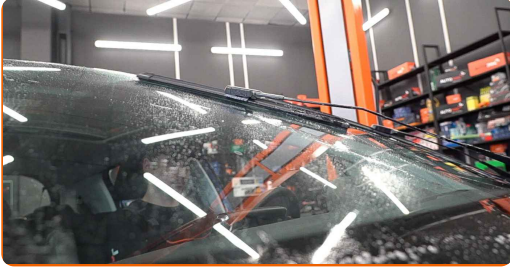


9

Käännä lasinpyyhkijän vipu ala-asentoon. Kun teet näin, vaihdat tuulilasipyyhkijät huoltotilasta käyttötilaan.

10

Tarkasta pyyhkijöiden toiminta asennuksen jälkeen. Sulki ei tulisi mennä ristiin tai pomppia tuulilasilla.



**HYVÄÄ TYÖTÄ!** 

**KATSO LISÄÄ OHJEITA**

## AUTODOC – LAADUKKAAT JA EDULLISET AUTONOSAT NETISTÄ

AUTODOC-MOBIILISOVELLUS: SAAT LOISTAVIA TARJOUKSIA  
SAMALLA, KUN OSTELET KÄTEVÄSTI



**+ AUTODOC**

GET IT ON  
**Google Play**

Download on the  
**App Store**

**Download**

**SUURI VALIKOIMA VARAOSIA AUTOLLES!**

**OSTA VARAOSIA PEUGEOT -AUTOON**

**PYYHKIJÄNSULAT: LAAJA VALIKOIMA**

[VALITSE AUTONOSAT PEUGEOT 208 1 -MALLIIN](#)[PYYHKIJÄNSULAT PEUGEOT-AUTOON: OSTA NYT](#)[PYYHKIJÄNSULAT PEUGEOT 208 1 -AUTOON: PARHAAT  
DIILIT & TARJOUKSET](#)

## VASTUUVAPAAUS:

Dokumentti sisältää vain yleisiä suosituksia, joista voi olla apua vaihto- tai korjaustöissä. AUTODOC ei vastaa korjaus- ja vaihtotöiden yhteydessä vääränlaisen käytön tai annettujen tietojen väärinymmärtämisen vuoksi tapahtuneista menetyksistä, loukkaantumisista eikä omaisuuden vaurioitumisesta.

AUTODOC ei vastaa näiden ohjeiden mahdollisista virheistä tai epäselvyyksistä. Tiedot on annettu yksinomaan informaatiotarkoituksessa eivätkä ne korvaa asiantuntijan neuvoja.

AUTODOC ei vastaa laitteiden, työkalujen eikä autonosien vääränlaisesta tai vaarallisesta käytöstä. AUTODOC kehottaa varovaisuuteen ja turvallisuusmääräysten noudattamiseen korjaus- ja vaihtotöissä. Muista: huonolaatuiset autonosat eivät takaa riittävää tieturvallisuutta.

© Copyright 2023 – Kaikki tämän verkkosivuston sisältö, etenkin tekstit, valokuvat ja grafiikat, on tekijänsuojan alaista. AUTODOC SE pidättää kaikki oikeudet, mukaan lukien kopiointi-, julkaisu-, muokkaus- ja käännösoikeudet.