



Kuinka vaihtaa jousi
taakse **Alfa Romeo 159**
Sportwagon-autoon –
vaihto-ohje

OHJEVIDEO

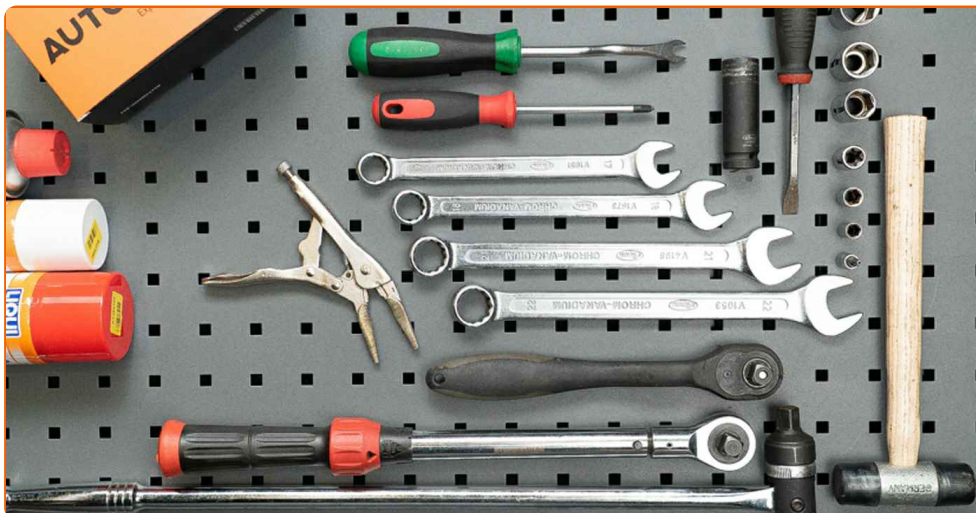
 **Tärkeää!**

Näitä vaihtoon liittyviä ohjeita ei voida soveltaa:

ALFA ROMEO 159 Sportwagon (939) 2.0 JTDM, ALFA ROMEO 159 Sportwagon (939) 1.9 JTS, ALFA ROMEO 159 Sportwagon (939) 1.9 JTDM 8V, ALFA ROMEO 159 Sportwagon (939) 1.9 JTDM 16V, ALFA ROMEO 159 Sportwagon (939) 2.4 JTDM, ALFA ROMEO 159 Sportwagon (939) 2.4 JTDM (939.BXM1B), ALFA ROMEO 159 Sportwagon (939) 1.8 MPI, ALFA ROMEO 159 Sportwagon (939) 1.8 TBi

Työvaiheet saattavat vaihdella hieman auton rakenteen perusteella.

**VAIHTO: JOUSI – ALFA ROMEO 159 SPORTWAGON.
TARVITSEMASI TYÖKALUT:**



- Teräsharja
- WD-40-monitoimiaine
- Kuparitahna
- Yhdistelmäavain nro 17
- Yhdistelmäavain nro 18
- Yhdistelmäavain nro 21
- Yhdistelmäavain nro 22
- Hylsyavain nro 8
- Hylsyavain nro 10
- Hylsyavain nro E14
- Hylsyavain nro 16
- Hylsyavain nro 18
- Hylsyavain nro 21
- Hylsyavain nro 22
- Torx-kärkihylsy T25
- Vannehylsy nro 17
- Kiintolenkkiavain
- Momenttiavain
- Philips-ruuvimeisseli
- Kiinnikkeiden irrotustyökalu
- Lukkopihdit
- Kuminuija
- Sorkkarauta
- Hydraulinen kierrejousipuristin
- Vaihteistonostin
- Jarrukiila

OSTA TYÖKALUJA

Vaihto: jousi – Alfa Romeo 159 Sportwagon. AUTODOCin vinkki:

- Molemmat takajousituksen kierrejouset vaihdetaan samaan aikaan.
- Vaihto suoritetaan samalla tavalla takajousituksen vasemmalle ja oikealle kierrejouselle.
- Huom! Kaikki työ Alfa Romeo 159 Sportwagon -auton parissa – tulee tehdä moottorin ollessa sammutettuna.

SUORITA VAIHTAMINEN SEURAAVASSA JÄRJESTYKSESSÄ:

1

Tue pyörät kiiloilla.



2

Löysää pyörän asennuspultteja. Käytä vannehylsyä nro 17.



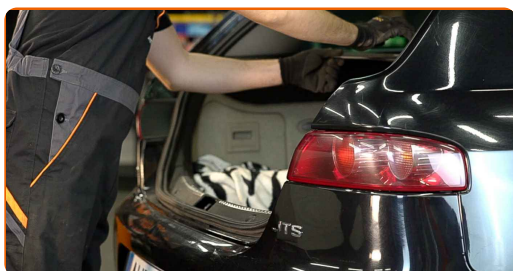
3

Avaa takaluukku.



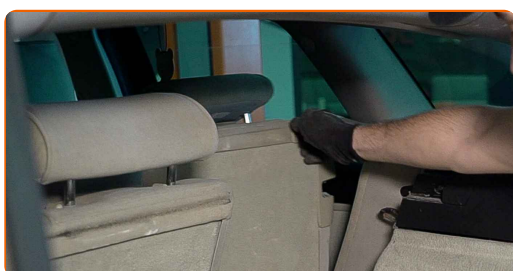
4

Siirrä kokoontaitettavaa hyllyä ja irrota se kiinnikkeistään. Kun teet näin, pääset käsiksi sivuverhoilun muovipaneeleihin.



5

Taita takapenkkin selkänojat.



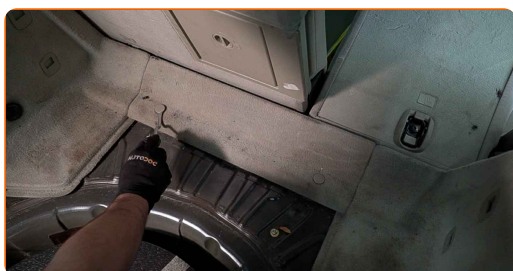
6

Nosta peräkontin alemmaa vuorausta.



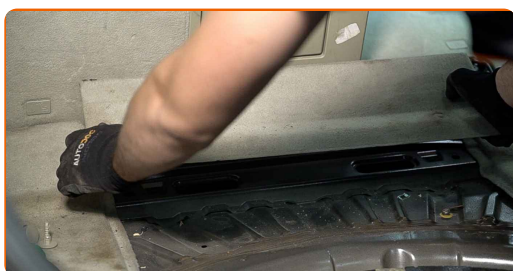
7

Irrota klemmarit tavaratilan etummaisesta alueesta alemman pehmusteesta. Käytä kiinnikkeiden irrotustyökalua.



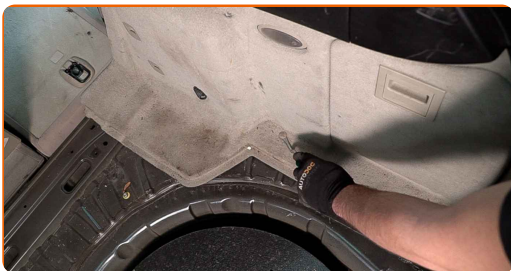
8

Irrota alempi pehmuste tavaratilan etummaisesta alueesta.



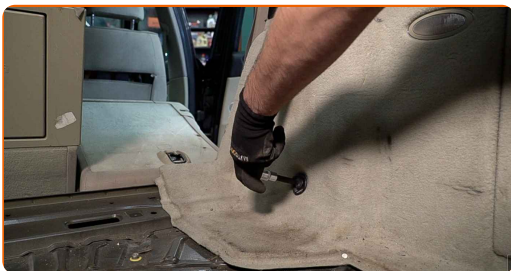
9

Irrota klemmarit tavaratilan sivujen pehmusteesta. Käytä kiinnikkeiden irrotustyökalua.



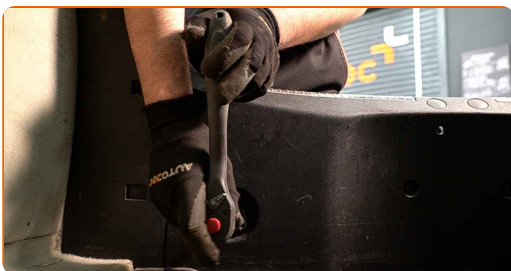
10

Löysää tavaratilan sivujen pehmusteen kiinnike. Käytä Torx-avainta T25. Käytä kiintolenkkiavainta.



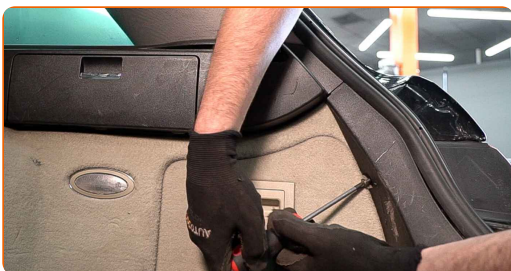
11

Löysää keskeisen muovisen suojapaneelin kiinnike. Käytä Torx-avainta T25. Käytä kiintolenkkiavainta. Käytä Phillips-ruuvimeisseliä.

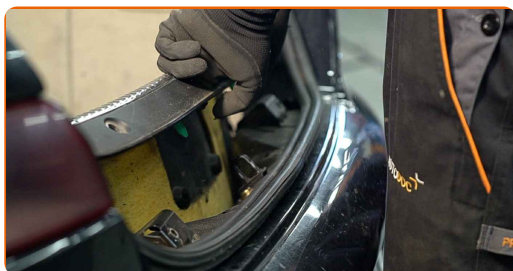


12

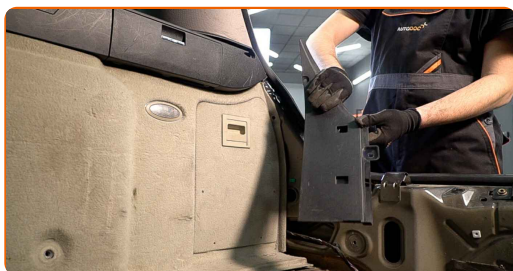
Ruuvaa irti sivuverhoilun muovipaneelien kiinnikkeet. Käytä Phillips-ruuvimeisseliä.



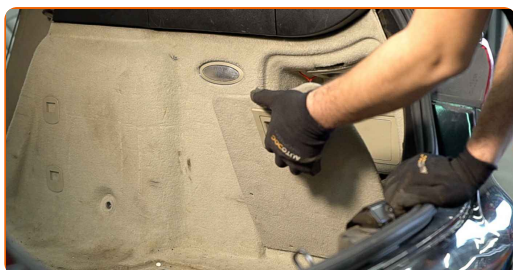
13 Irrota keskeinen muovinen suojapaneeli.



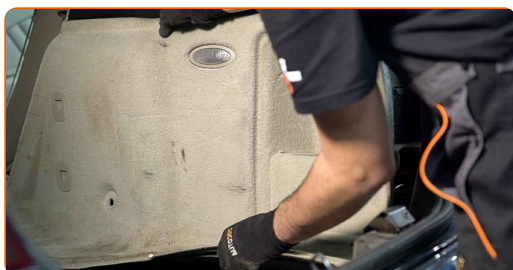
14 Irrota muovikansi sivuilta.



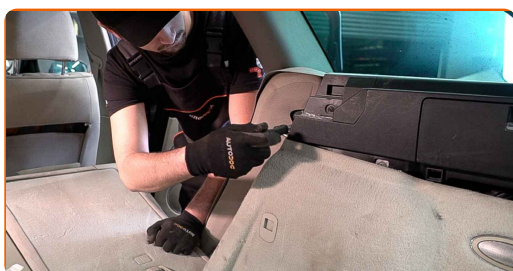
15 Irrota kansi tavaratilan sivujen pehmusteesta.



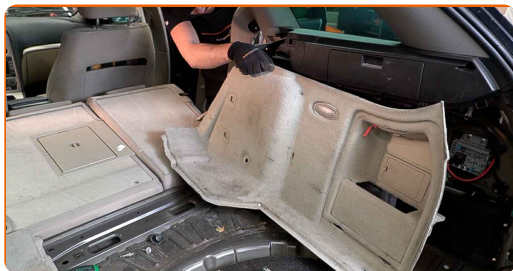
16 Irrota pehmuste tavaratilan sivuilta.



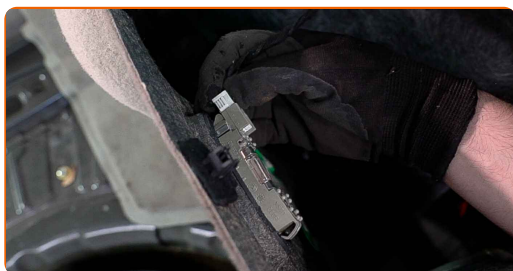
17 Irrota turvavyön suojakotelo. Käytä hylsyä nro 10. Käytä kiintolenkkiavainta.



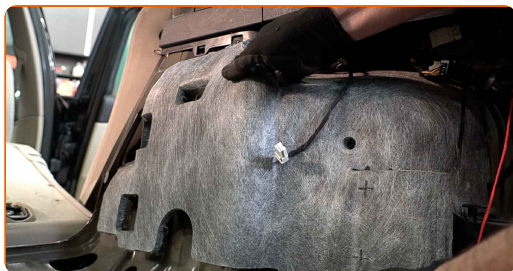
18 Poista tavaratilan sivujen pehmuste.



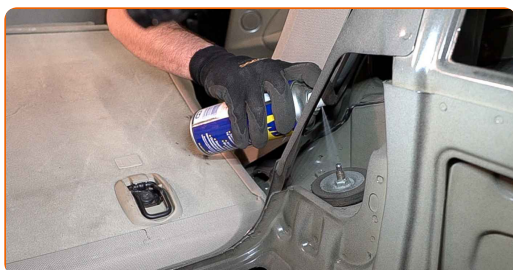
19 Irrota hehkulampun liitin.



20 Löysää kiinnike ja irrota tavaratilan sivujen äänieristys.



21 Puhdista iskunvaimentimen ylätuen kiinnikkeet. Levitä WD-40-monitoimiaiainetta.



22 Nosta auton perä ylös ja tue se.

23

Ruuvaa pyöränpultit irti.

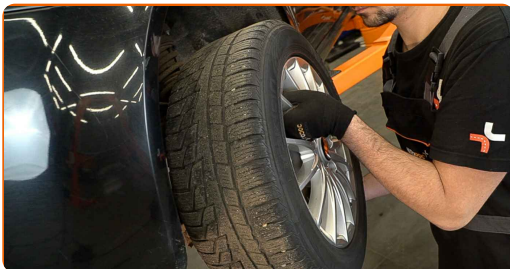


AUTODOC suosittelee:

- Varoitus! Vammojen välttämiseksi pidä pyörää kiinni, kun ruuvaat kiinnityspultit irti. Alfa Romeo 159 Sportwagon

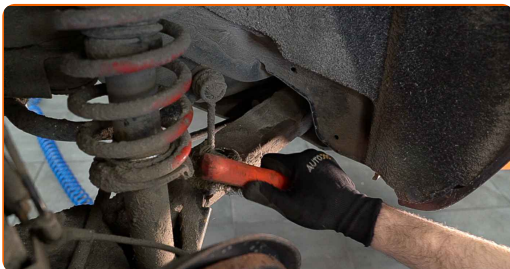
24

Irrota pyörä.



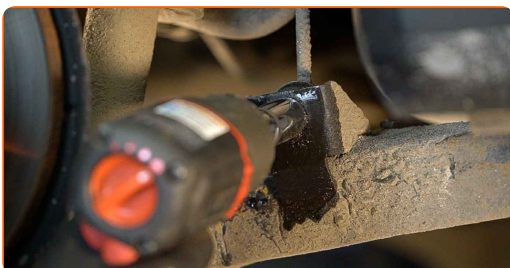
25

Puhdista kallistuksenvakaajan kiinnikkeet. Käytä teräsharjaa. Levitä WD-40-monitoimiaiainetta.



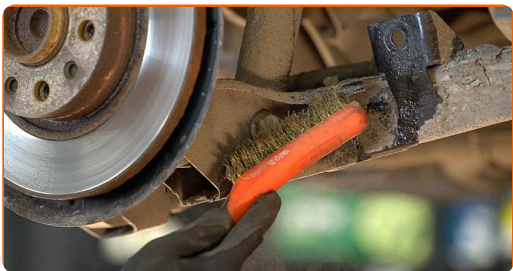
26

Löysää kiinnike, joka yhdistää vakaajatangon ja tukivarren. Käytä hylsyä nro 18.



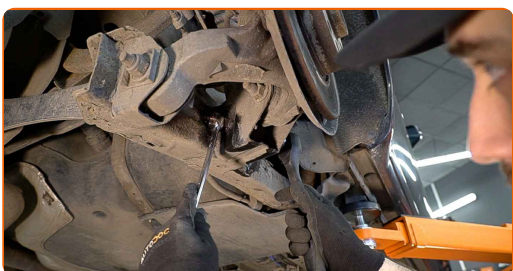
27

Puhdista joustintuen kiinnikkeet. Käytä teräsharjaa. Levitä WD-40-monitoimiaminettä.



28

Ruuvaa irti kiinnike, joka yhdistää joustintuen jousituksen kolmiotukivarteen. Käytä yhdistelmäavainta nro 21. Käytä hylsyä nro 21. Käytä kiintolenkkiavainta.



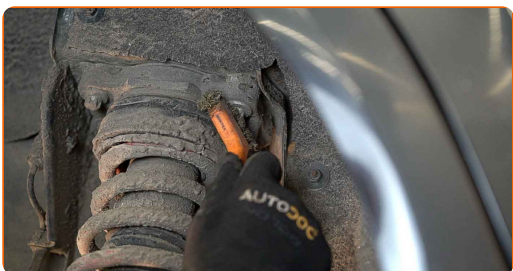
29

Irrota kiinnityspultti.



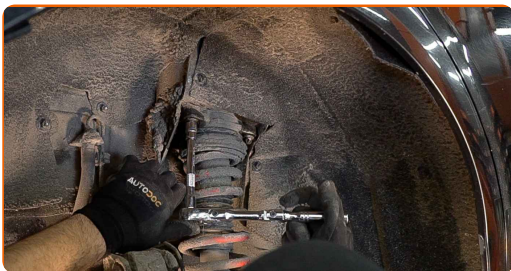
30

Puhdista iskunvaimentimen ylätuen kiinnikkeet. Käytä teräsharjaa. Levitä WD-40-monitoimiaminettä.



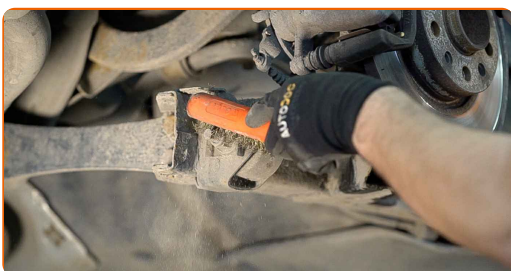
31

Irroita iskunvaimentimen yläpään yläosan kiinnike. Käytä hylsyä nro E14. Käytä kiintolenkkiavainta.



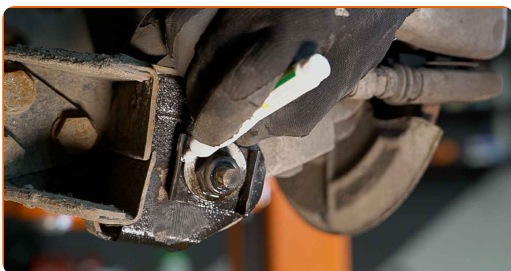
32

Puhdista kiinnike, joka yhdistää takaolka-akselin ja jousituksen tukivarren. Käytä teräsharjaa. Levitä WD-40-monitoimiainetta.



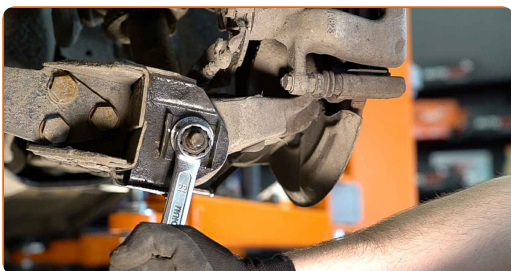
33

Tee merkki camber-kulman säätöpulttiin.

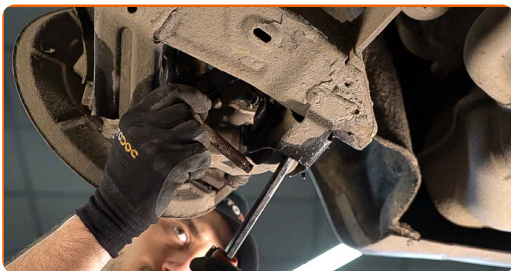


34

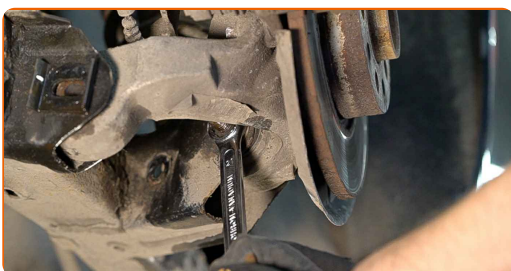
Löysää takakiinnike, joka yhdistää takaolka-akselin ja jousituksen tukivarren. Käytä yhdistelmäavainta nro 22.



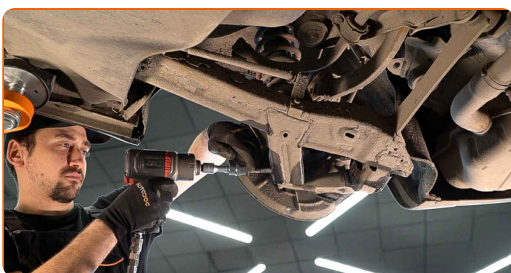
35 Irrota kiinnityspultti. Käytä sorkkarautaa. Käytä kuminuijaa.



36 Löysää etummainen kiinnike, joka yhdistää takaolka-akselin ja jousituksen tukivarren. Käytä yhdistelmäavainta nro 21.

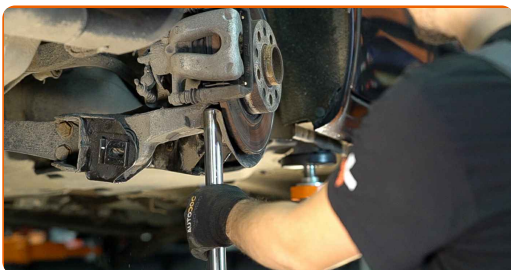


37 Irrota kiinnityspultti.

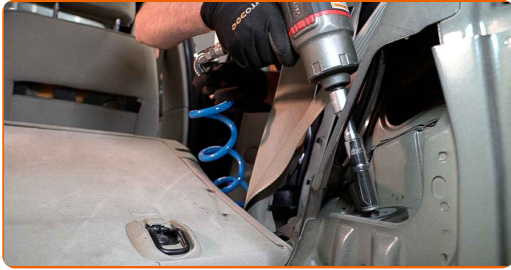


38 Irrota takaolka-akseli jousituksen tukivarresta.

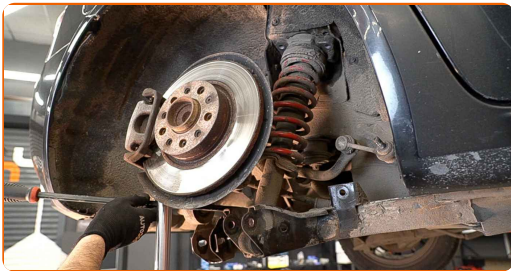
39 Tue olka-akseli. Käytä vaihteistonostinta.



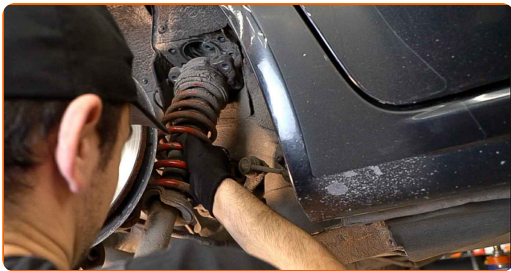
40 Irroita joustintuen kiertokangen mutteri. Käytä hylsyä nro 16.



41 Vedä jousituksen ohjausvartta alas. Käytä sorkkarautaa.



42 Irroita joustintuki.



43 Aseta iskunvaimentimen jousi jousenpuristimeen.

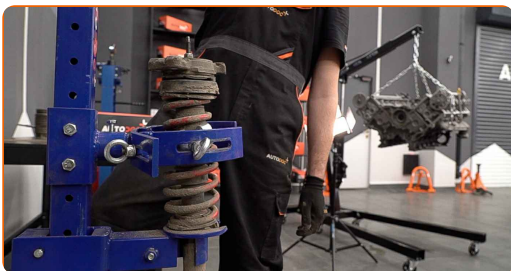


Vaihto: jousi – Alfa Romeo 159 Sportwagon. AUTODOCin asiantuntijoiden vinkki:

- Huomaa että jousenpuristinta käyttäessä käämijousten tulee olla tiukasti kiinni, painaen joustia molemmin puolin.
- Varmista että jousi on pidikkeessään oikeassa asennossa.
- Varmista että käämijouset menivät tiukasti lukon sisälle.

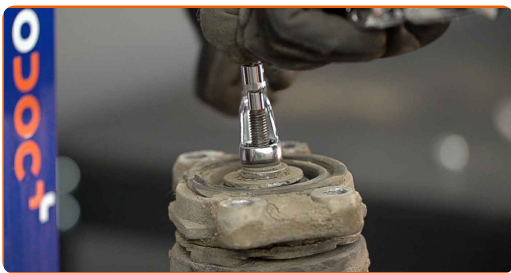
44

Purista jousi.



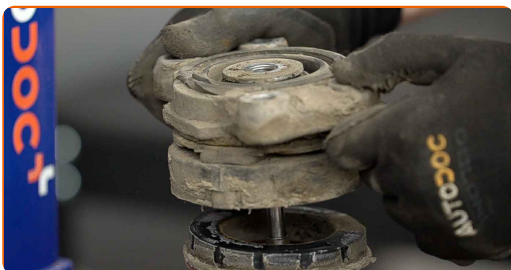
45

Irroita joustintuen kiertokangen mutteri. Käytä yhdistelmäavainta nro 17. Käytä hylsyä nro 8. Käytä kiintolenkkiavainta.



46

Irroita yläjoustintuen laakeri. Käytä sorkkarautaa.



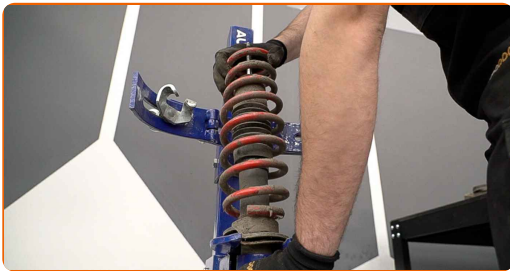
47

Vapauta kierrejousi.



48

Irroita jousi.

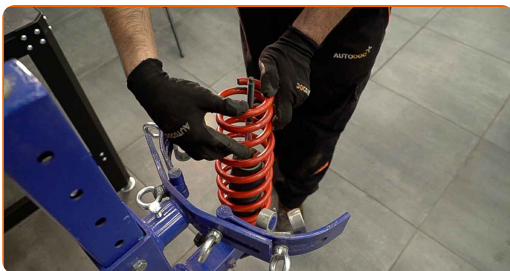


AUTODOC suosittelee:

- Vaihto: jousi – Alfa Romeo 159 Sportwagon. Tarkista huolellisesti iskunvaimentimen kiinnitys, suojakumi ja pohjaanlyöntikumi. Vaihda ne tarvittaessa.

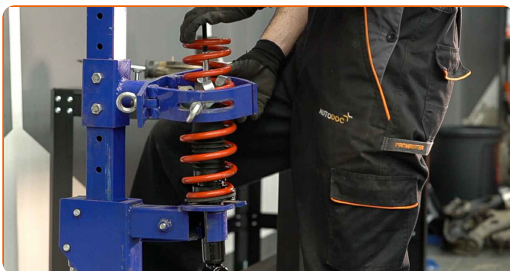
49

Aseta jousi iskunvaimentimeen.



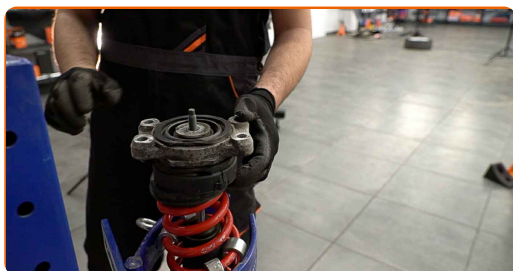
50

Purista jousi.



51

Asenna ylempi joustinjalan tuki ja joustinjalan tukilaakeri.



52

Kiristä iskunvaimentimen männänvarren mutteri. Käytä yhdistelmäavainta nro 17. Käytä lukkopihtejä. Käytä momenttiavainta. Kiristä sitä 37 Nm vääntömomentilla.

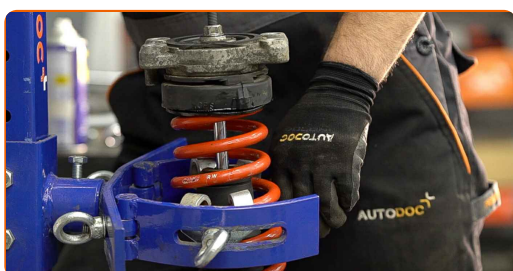


Vaihto: jousi – Alfa Romeo 159 Sportwagon. AUTODOC suosittelee:

- Tarkista, että jousi on asetettu oikein. Se ei saa olla väärässä asennossa.
- Tärkeää! Varmista, että käytät uusia kiinnikkeitä.

53

Lopeta jousen painaminen.



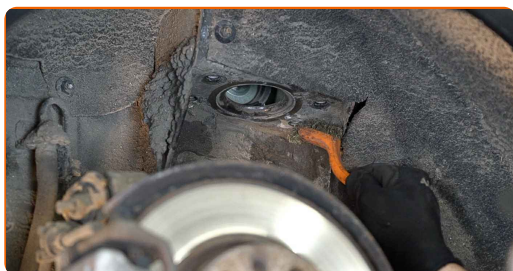
54

Poista asennettu joustintuki.



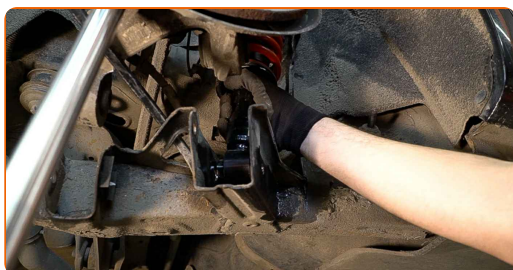
55

Puhdista joustintuen asennuspaikat. Käytä teräsharjaa. Levitä WD-40-monitoimiaiainetta.



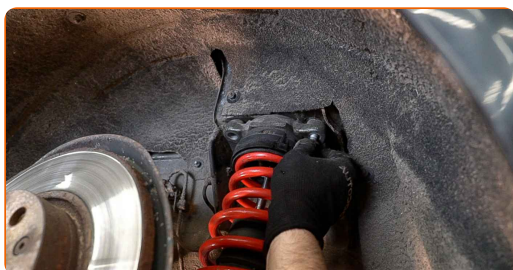
56

Asenna iskunvaimennin pyöränkoteloon.



57

Kiinnitä iskunvaimentimen yläpään yläosan kiinnikkeet. Älä kiristä sitä.

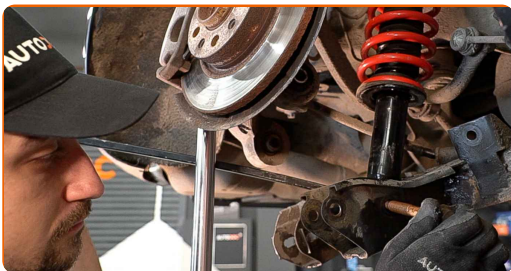


AUTODOC suosittelee:

- Alfa Romeo 159 Sportwagon – Vammojen välttämiseksi pidä joustintukea kiinni, kun ruuvaat kiinnityspultit kiinni.

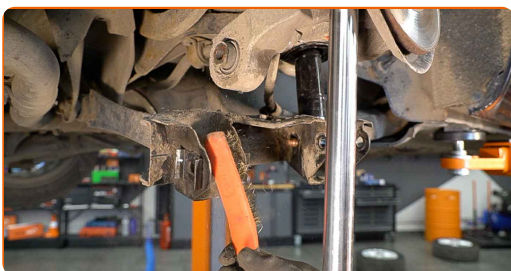
58

Asenna kiinnityspultti.



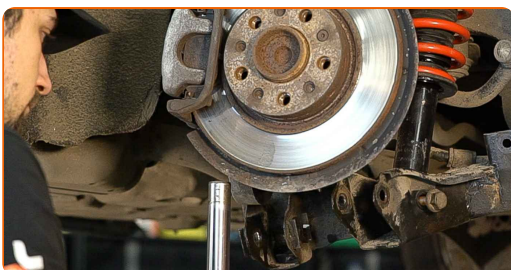
59

Puhdista takaolka-akselin kiinnityspaikat. Käytä teräsharjaa. Levitä WD-40-monitoimiaiainetta.



60

Madalla vaihteistonostinta 10–15 cm.



AUTODOC suosittelee:

- Alfa Romeo 159 Sportwagon – Älä laske vaihteistonostinta liian nopeasti, jotta auton komponentit ja mekanismit eivät vaurioidu.

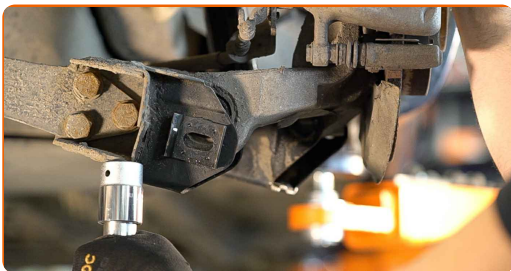
61

Kiinnitä takaolka-akselin jousituksen tukivarteen.



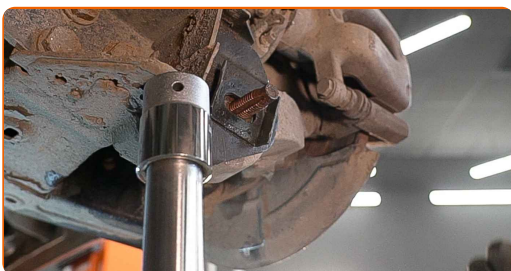
62

Tue varsi. Käytä vaihteistonostinta.



63

Asenna kiinnityspultti. Käytä sorkkarautaa.



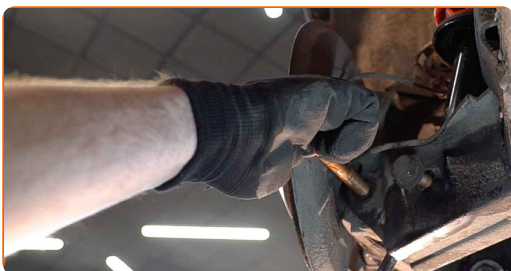
64

Ruuvaa takakiinnike kiinni, joka yhdistää takaolka-akselin ja jousituksen tukivarren. Käytä yhdistelmäavainta nro 22.



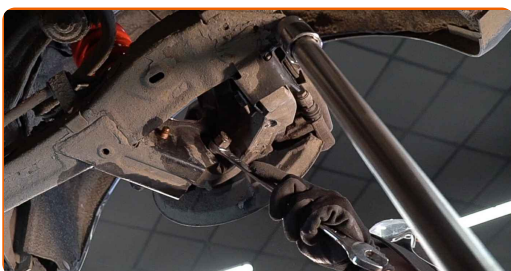
65

Asenna kiinnityspultti. Käytä sorkkarautaa.



66

Ruuvaa etummainen kiinnike kiinni, joka yhdistää takaolka-akselin ja jousituksen tukivarren. Käytä yhdistelmäavainta nro 21.



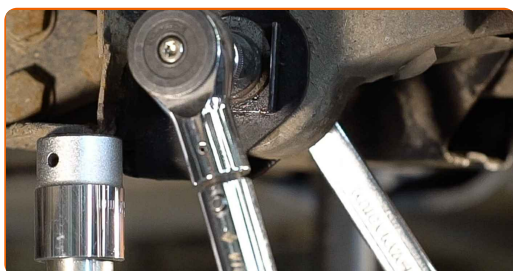
67

Nosta hydraulista vaihteistonostinta 10-15 cm.



68

Kiristä takakiinnike, joka yhdistää takaolka-akselin ja jousituksen tukivarren. Käytä hylsyä nro 21. Käytä momenttiavainta. Kiristä sitä 105 Nm vääntömomentilla.+45°



AUTODOC suosittelee:

- Tärkeää! Varmista, että käytät uusia kiinnikkeitä.

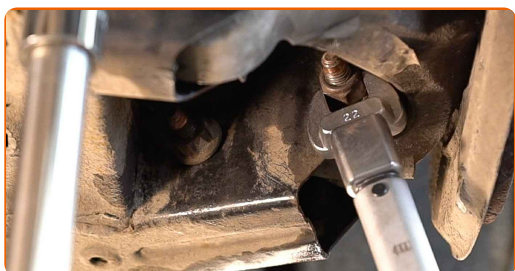
69

Kiristä etummainen kiinnike, joka yhdistää takaolka-akselin ja jousituksen tukivarren. Käytä hylsyä nro 22. Käytä momenttiavainta. Kiristä sitä 105 Nm vääntömomentilla.+90°

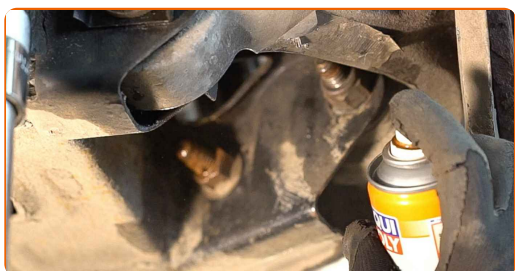
Vaihto: jousi – Alfa Romeo 159 Sportwagon. AUTODOCin asiantuntijoiden vinkki:

- Tärkeää! Varmista, että käytät uusia kiinnikkeitä.

- 70 Kiristä kiinnike, joka yhdistää joustintuen jousituksen kolmiotukivarteen. Käytä yhdistelmäavainta nro 21. Käytä hylsyä nro 21. Käytä momenttiavainta. Kiristä sitä 130 Nm vääntömomentilla.



- 71 Käsittele takaolka-akselin kiinnikkeitä. Käytä kuparitahnaa.



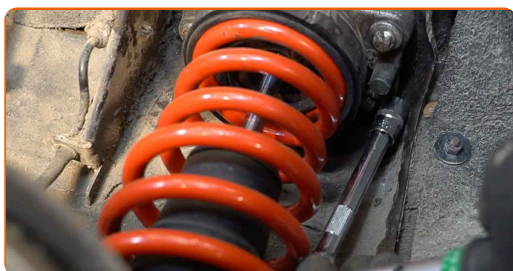
- 72 Irroita varren alapuolella oleva tuki.



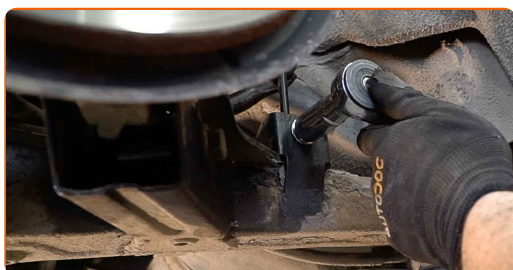
AUTODOC suosittelee:

- Vaihto: jousi – Alfa Romeo 159 Sportwagon. Laske vaihteistonostin tasaisesti, ilman nykäyksiä, jotta komponentit ja mekanismit eivät vaurioidu.

- 73** Kiristä iskunvaimentimen laakerin yläosan kiinnikkeet. Käytä hylsyä nro E14. Käytä momenttiavainta. Kiristä sitä 30 Nm vääntömomentilla.



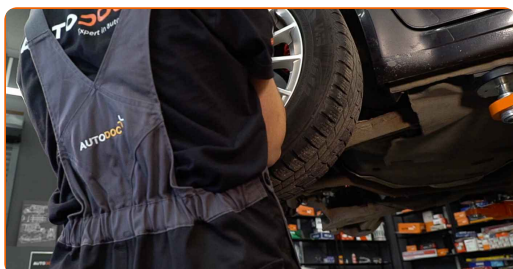
- 74** Kiristä kiinnike, joka yhdistää vakaajatangon ja tukivarren. Käytä yhdistelmäavainta nro 18. Käytä hylsyä nro 18. Käytä momenttiavainta. Kiristä sitä 55 Nm vääntömomentilla.



- 75** Puhdista vanteen kiinnityskohta. Käytä teräsharjaa. Käsittele kontaktipinta. Käytä kuparitahnaa.



- 76** Asenna pyörä.

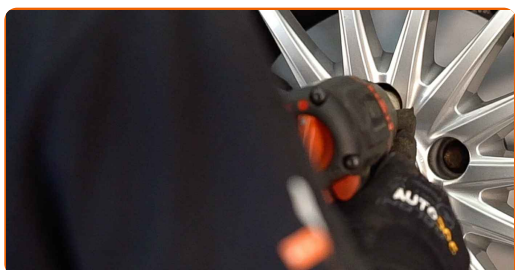


AUTODOC suosittelee:

- Varoitus! Vammojen välttämiseksi pidä pyörää kiinni, kun ruuvaat auton kiinnityspultit kiinni. Alfa Romeo 159 Sportwagon

77

Ruuvaa pyöränpultit kiinni. Käytä vannehylsyä nro 17.



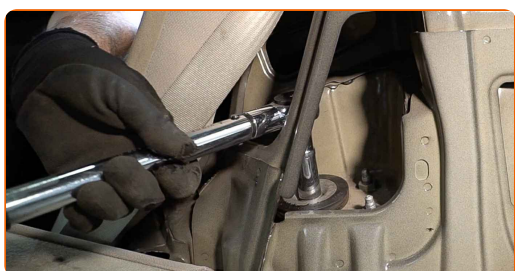
78

Laske autoa.



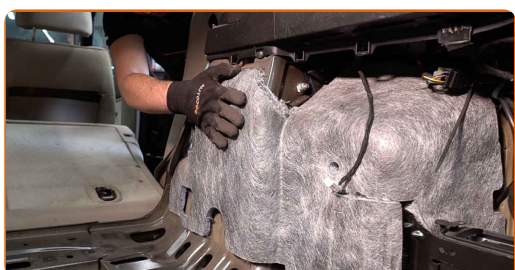
79

Kiristä iskunvaimentimen männänvarren mutteri. Käytä hylsyä nro 16. Käytä momenttiavainta. Kiristä sitä 37 Nm vääntömomentilla.

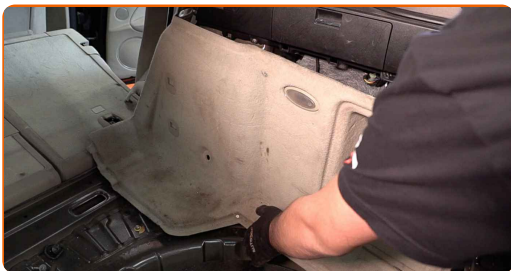


80

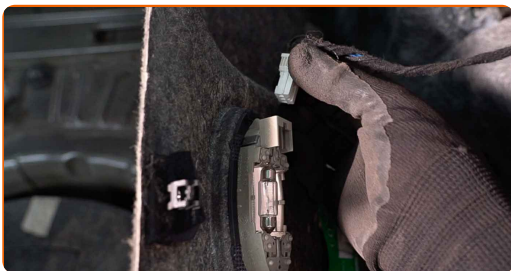
Asenna tavaratilan sivujen äänieristys ja ruuvaa kiinnikkeet kiinni.



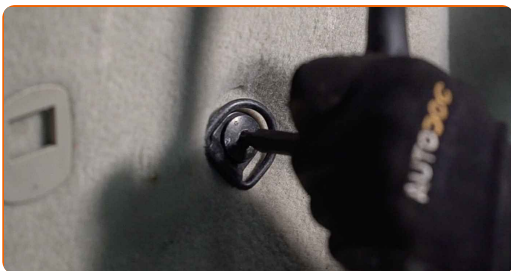
81 Kiinnitä tavaratilan sivujen pehmuste.



82 Kiinnitä hehkulampun liitin. Asenna tavaratilan sivujen pehmusteen klemmarit.



83 Ruuvaa tavaratilan sivujen pehmusteen kiinnike kiinni. Käytä Torx-avainta T25. Käytä kiintolenkkiavainta.



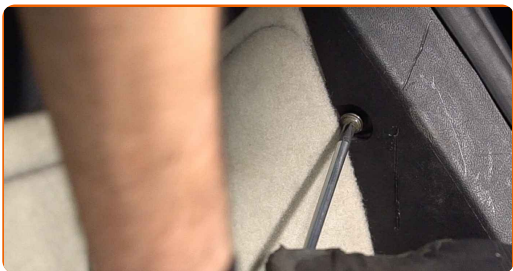
84 Asenna tavaratilan sivujen pehmusteen kansi.



85 Asenna sivujen muovikansi.

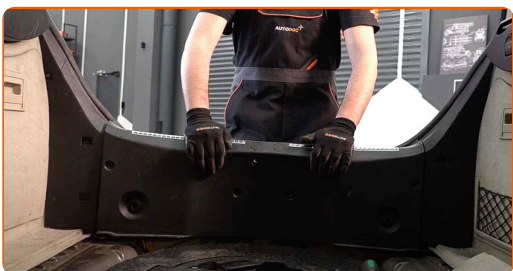
86

Ruuvaa verhoilun muovisen sivupaneelin kiinnikkeet. Käytä Phillips-ruuvimeisseliä.



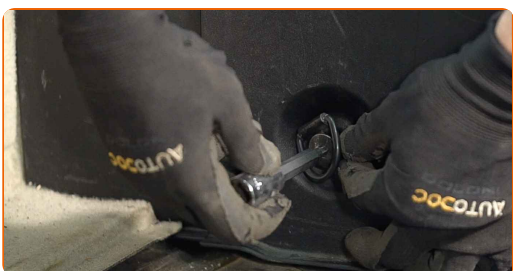
87

Asenna keskeinen muovinen suojapaneeli.



88

Ruuvaa keskeisen muovisen suojapaneelin kiinnike kiinni. Käytä Torx-avainta T25. Käytä kiintolenkkiavainta. Käytä Phillips-ruuvimeisseliä.



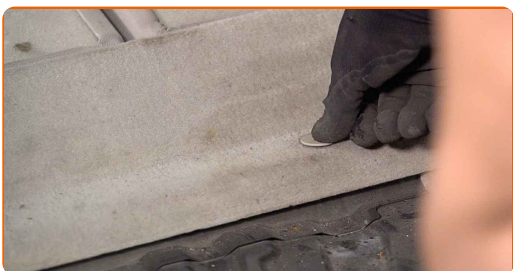
89

Asenna tavaratilan etummaisien alueen alemman pehmuste.

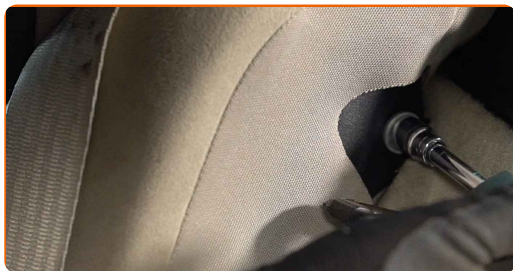


90

Asenna tavaratilan etummaisien alueen alemman pehmusteen klemmarit.



91 Asenna turvavyön suojakotelo. Käytä hylsyä nro 10.



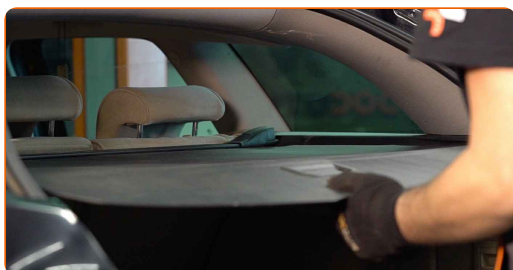
92 Palauta penkki alkuperäiseen asentoon.



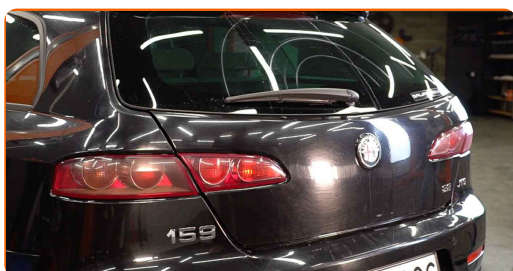
93 Laske takakontin alempi vuoraus.



94 Asenna kokoonpantava hylly asennuskohtaansa.



95 Sulje takaluukun kansi.



96

Kiristä pyörän pultit ristikkäin. Käytä momenttiavainta. Kiristä sitä 120 Nm vääntömomentilla.



97

Poista tunkit ja kiilat.



HYVÄÄ TYÖTÄ! 

KATSO LISÄÄ OHJEITA

AUTODOC – LAADUKKAAT JA EDULLISET AUTONOSAT NETISTÄ

AUTODOC-MOBIILISOVELLUS: SAAT LOISTAVIA TARJOUKSIA
SAMALLA, KUN OSTELET KÄTEVÄSTI



+ AUTODOC

GET IT ON
Google Play

Download on the
App Store

Download

SUURI VALIKOIMA VARAOSIA AUTOLLES!

OSTA VARAOSIA ALFA ROMEO-AUTOON

JOUSI: LAAJA VALIKOIMA

**VALITSE AUTONOSAT ALFA ROMEO 159 SPORTWAGON -
MALLIIN**

JOUSI ALFA ROMEO-AUTOON: OSTA NYT

**JOUSI ALFA ROMEO 159 SPORTWAGON -AUTOON:
PARHAAT DIILIT & TARJOUKSET**

VASTUUVAPAAUS:

Dokumentti sisältää vain yleisiä suosituksia, joista voi olla apua vaihto- tai korjaustöissä. AUTODOC ei vastaa korjaus- ja vaihtotöiden yhteydessä vääränlaisen käytön tai annettujen tietojen vääryyden vuoksi tapahtuneista menetyksistä, loukkaantumisista eikä omaisuuden vaurioitumisesta.

AUTODOC ei vastaa näiden ohjeiden mahdollisista virheistä tai epäselvyyksistä. Tiedot on annettu yksinomaan informaatiotarkoituksessa eivätkä ne korvaa asiantuntijan neuvoja.

AUTODOC ei vastaa laitteiden, työkalujen eikä autonosien vääränlaisesta tai vaarallisesta käytöstä. AUTODOC kehottaa varovaisuuteen ja turvallisuusmääräysten noudattamiseen korjaus- ja vaihtotöissä. Muista: huonolaatuiset autonosat eivät takaa riittävää tieturvallisuutta.

© Copyright 2022 – Kaikki tämän verkkosivuston sisältö, etenkin tekstit, valokuvat ja grafiikat, on tekijänsuojan alaisia. AUTODOC GmbH pidättää kaikki oikeudet, mukaan lukien kopiointi-, julkaisu-, muokaus- ja käännösoikeudet.