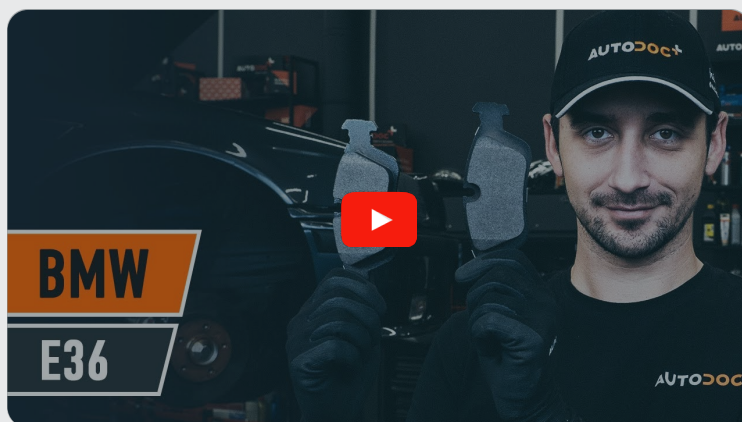




Kuinka vaihtaa jarrupalat
taakse **BMW E36**-autoon
– vaihto-ohje

OHJEVIDEO

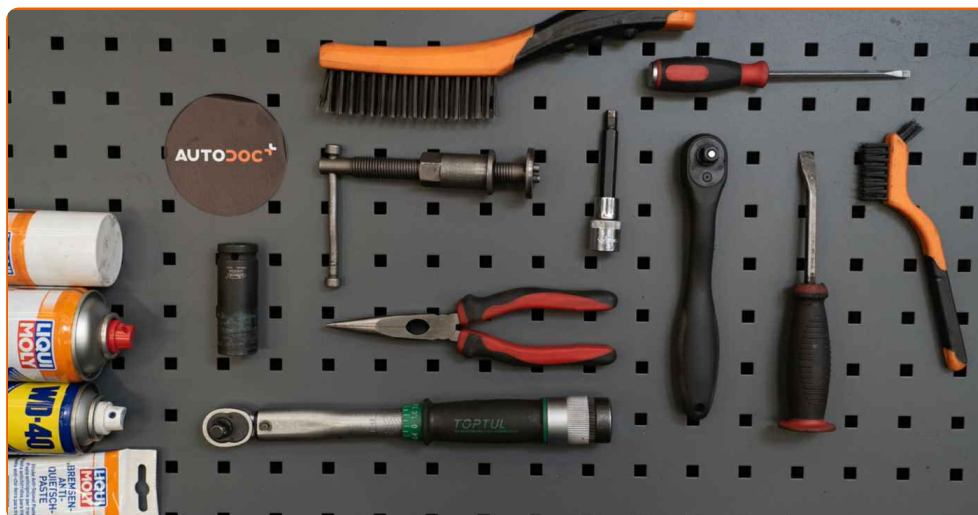
**i Tärkeää!**

Näitä vaihtoon liittyviä ohjeita ei voida soveltaa:

BMW 3 Sedan (E30) M3 2.3, BMW 3 Sedan (E36) 316i 1.6, BMW 3 Sedan (E36) 318i 1.8, BMW 3 Sedan (E36) 318is 1.8, BMW 3 Coupe (E36) 318is 1.8, BMW 3 Sedan (E36) 320i 2.0, BMW 3 Coupe (E36) 320i 2.0, BMW 3 Sedan (E36) 325i 2.5, BMW 3 Coupe (E36) 325i 2.5, BMW 3 Sedan (E36) 325td 2.5, BMW 3 Sedan (E36) 325tds 2.5, BMW 5 Sedan (E28) 535i / M535i 3.5, BMW 5 Sedan (E34) 520i 2.0, BMW 5 Sedan (E34) 520i 2.0 24V, BMW 5 Sedan (E34) 524td 2.5, (+ 56)

Työvaiheet saattavat vaihdella hieman auton rakenteen perusteella.

VAIHTO: JARRUPALAT – BMW E36. TYÖKALUT, JOITA SAATAT TARVITA:



- Teräsharja
- Nyloninen puhdistusharja
- Jarrunpuhdistusaine
- Jarrurasva
- Kuparitahna
- Momenttiavain
- Kuusiokolokärki nro H7
- Vannehylsy nro 17
- Kiintolenkkiavain
- Pyörökärkipihdit
- Tasapäinen ruuvimeisseli
- Jarrusatulan männän kääntötyökalu
- Sorkkarauta
- Jarrukiila

OSTA TYÖKALUJA

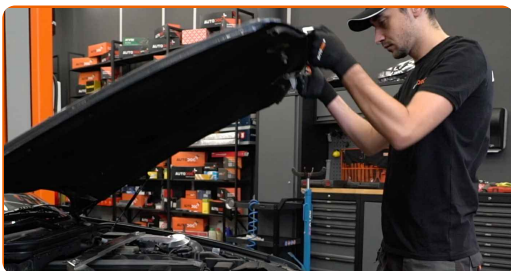
Vaihto: jarrupalat – BMW E36. AUTODOCin asiantuntijoiden vinkki:

- Vaihda jarrupalat aina parettain akselia kohden. Tämä parantaa jarrutustehoa.
- Kaikki saman akselin jarrupalat vaihdetaan samalla tavalla.
- Huom! Kaikki työ BMW E36 -auton parissa – tulee tehdä moottorin ollessa sammutettuna.

SUORITA VAIHTAMINEN SEURAAVASSA JÄRJESTYKSESSÄ:

1

Avaa konepelti. Irrota jarrunestesäiliön korkki.



2

Tue pyörät kiiloilla.

3

Löysää pyörän asennuspultteja. Käytä vannehylsyä nro 17.



4

Nosta auton perä ylös ja tue se.



5

Ruuvaa pyöränpultit irti.



AUTODOC suosittelee:

- Varoitus! Vammojen välttämiseksi pidä pyörää kiinni, kun ruuvaat kiinnityspultit irti. BMW E36

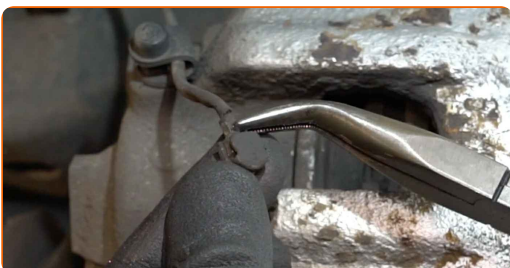
6

Irrota pyörä.



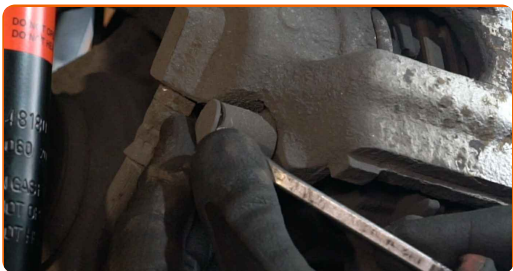
7

Poista jarrupalojen kulumistunnistin jarrupalasta. Käytä pyörökärkipihtejä.



8

Irroita jarrusatulan liikutappien pölysuojusten päällykset. Käytä sorkkarautaa.



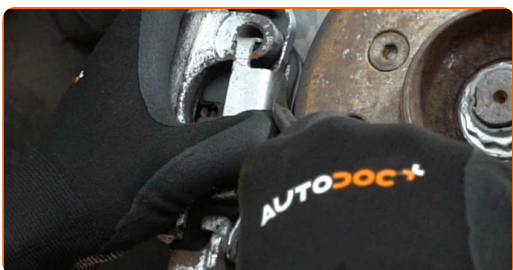
9

Irroita jarrusatulan kiinnikkeet. Käytä kuusiokoloavainta nro H7. Käytä kiintolenkkiavainta.



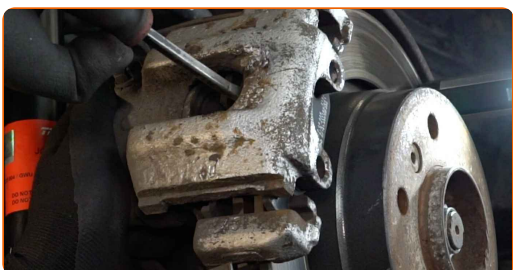
10

Irrota jarrusatulan pidäinjousi. Käytä sorkkarautaa. Käytä tasapäistä ruuvimeisseliä.



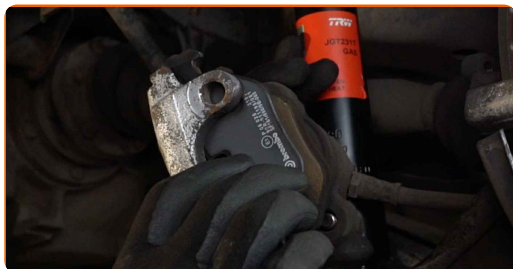
11

Avaa jarrupalat. Käytä sorkkarautaa.



12

Irroita jarrusatula.

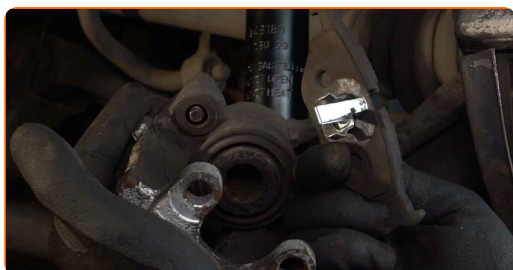


Vaihto: jarrupalat – BMW E36. AUTODOCin asiantuntijoiden vinkki:

- Sido jarrusatula kiinni jousitukseen tai autonoriin johdon avulla ilman että jarruletkut irtoavat jarrujärjestelmän paineenlaskun välttämiseksi.
- Varmista että jarrusatula ei roiku jarruletkussa.
- Älä koskaan paina jarrupoljinta jarrusatulan irrottamisen jälkeen. Tämä voi johtaa männän putoamiseen pois jarrusylinteristä, ja tämä puolestaan jarrunestevuotoihin ja paineenmenetykseen järjestelmässä.
- Tarkista jarrusatulan tuki, jarrusatulan liukutapit ja liukutappien kumit. Puhdista ne. Vaihda ne tarpeen vaatiessa.

13

Irroita jarrupalat.

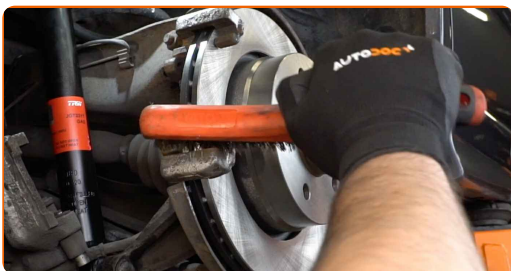


Vaihto: jarrupalat – BMW E36. Ammattilaiset suosittelevat:

- Mittaa jarrulevyn paksuus. Osa tulee vaihtaa kun se saavuttaa määrätyn kulumarajansa.

14

Puhdista jarrusatulan kehikko liasta ja pölystä. Käytä teräsharjaa. Käytä jarrunpuhdistusainetta.

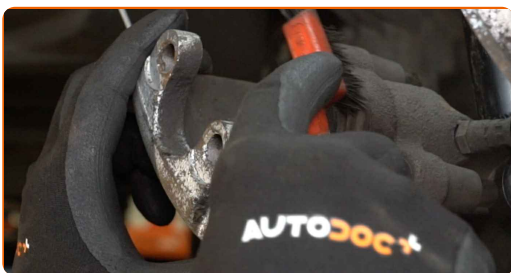


AUTODOC suosittelee:

- Vaihto: jarrupalat – BMW E36. Odota muutama minuutti ruiskun levittämisen jälkeen.

15

Käsittele jarrusatulan mäntä. Käytä nylonista puhdistusharjaa. Käytä jarrunpuhdistusainetta.



Vaihto: jarrupalat – BMW E36. AUTODOCin asiantuntijoiden vinkki:

- Kun olet levittänyt aineen, odota muutama minuutti.

16

Paina jarrusatulan mäntä sisään. Käytä jarrusatulan männän kääntötyökalua.



17

Käsittele jarrupalat siitä kohdasta, jossa niiden pinta osuu jarrusatulan kannakkeeseen. Levitä jarrurasvaa.



Vaihto: jarrupalat – BMW E36. Vinkki:

- Varmista että levyn pinta on siisti ennen jarrupalojen asentamista.

18

Asenna uudet jarrupalat.



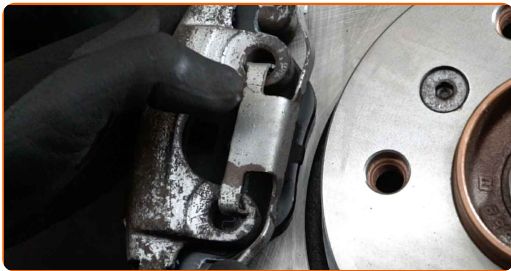
Vaihto: jarrupalat – BMW E36. AUTODOC suosittelee:

- Varmista että jarrupalat on asennettu pinta jarrulevyä päin.

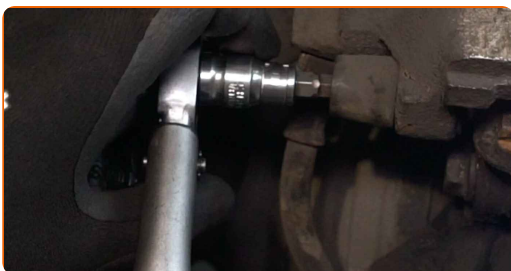
19 Asenna jarrusatula paikoilleen ja kiinnitä se.



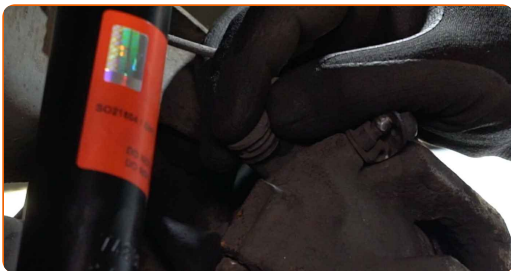
20 Asenna jarrukenkien pidikejousi paikoilleen.



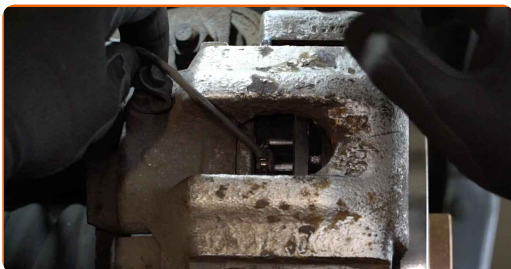
21 Kiristä jarrusatulan kiinnikkeet. Käytä kuusiokoloavainta nro H7. Käytä momenttiavainta. Kiristä sitä 30 Nm vääntömomentilla.



22 Asenna jarrusatulan liikutappien pölysuojusten päällykset takaisin paikoilleen.



23 Asenna kulumistunnistin jarrupaloille. Käytä pyörökärkipihtejä.



24

Käsittele jarrulevyn ja pyörän vanteen kosketuspinta. Käytä kuparitahnaa.



25

Puhdista jarrulevyn pinta. Käytä jarrunpuhdistusainetta.

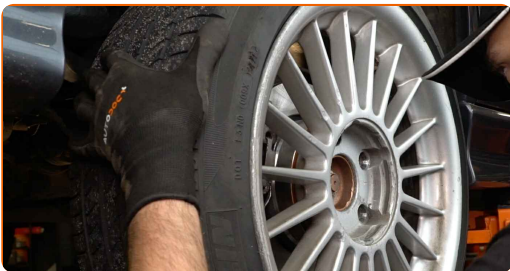


AUTODOC suosittelee:

- Vaihto: jarrupalat – BMW E36. Odota muutama minuutti ruiskun levittämisen jälkeen.

26

Asenna pyörä.



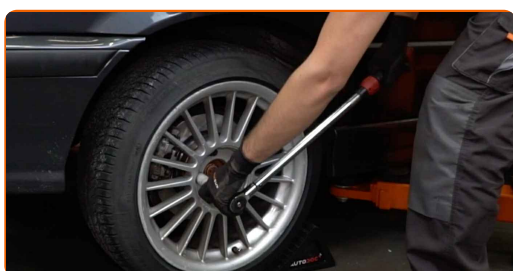
AUTODOC suosittelee:

- Varoitus! Vammojen välttämiseksi pidä pyörää kiinni, kun ruuvaat auton kiinnityspultit kiinni. BMW E36

27 Ruuvaa pyöränpultit kiinni. Käytä vannehylsyä nro 17.



28 Laske auto ja kiristä pyörän pultit ristikkäin. Käytä vannehylsyä nro 17. Käytä momenttiavainta. Kiristä sitä 120 Nm vääntömomentilla.



29 Poista tunkit ja kiilat.



Vaihto: jarrupalat – BMW E36. Ammattilaiset suosittelevat:

- Paina jarrupoljinta useita kertoja moottorin ollessa pois päältä, kunnes tunnet merkittävän vastukse.
- Tarkasta jarrunesteen määrä paisuntaäsäilyössä ja lisää sitä tarvittaessa.

30

Laita jarrunestesäiliön korkki kiinni. Sulje konepelti.



Vaihto: jarrupalat – BMW E36. AUTODOCin vinkki:

- Aja jarrupalojen vaihtamisen jälkeen ensimmäiset 150-200 km hissunkissun. Vältä tarpeettomia ja tarpeettoman kovia jarrutuksia.

HYVÄÄ TYÖTÄ! 

KATSO LISÄÄ OHJEITA

AUTODOC – LAADUKKAAT JA EDULLISET AUTONOSAT NETISTÄ

AUTODOC-MOBIILISOVELLUS: SAAT LOISTAVIA TARJOUKSIA
SAMALLA, KUN OSTELET KÄTEVÄSTI



+ AUTODOC

GET IT ON
Google Play

Download on the
App Store

Download

SUURI VALIKOIMA VARAOSIA AUTOLLESI

OSTA VARAOSIA BMW-AUTOON

JARRUPALAT: LAAJA VALIKOIMA

VALITSE AUTONOSAT BMW E36 -MALLIIN

JARRUPALAT BMW-AUTOON: OSTA NYT

JARRUPALAT BMW E36 -AUTOON: PARHAAT DIILIT & TARJOUKSET

VASTUUVAPAAUS:

Dokumentti sisältää vain yleisiä suosituksia, joista voi olla apua vaihto- tai korjaustöissä. AUTODOC ei vastaa korjaus- ja vaihtotöiden yhteydessä vääränlaisen käytön tai annettujen tietojen väärinymmärtämisen vuoksi tapahtuneista menetyksistä, loukkaantumisista eikä omaisuuden vaurioitumisesta.

AUTODOC ei vastaa näiden ohjeiden mahdollisista virheistä tai epäselvyyksistä. Tiedot on annettu yksinomaan informaatiotarkoituksessa eivätkä ne korvaa asiantuntijan neuvoja.

AUTODOC ei vastaa laitteiden, työkalujen eikä autosien vääränlaisesta tai vaarallisesta käytöstä. AUTODOC kehottaa varovaisuuteen ja turvallisuusmääräysten noudattamiseen korjaus- ja vaihtotöissä. Muista: huonolaatuiset autosat eivät takaa riittävää tieturvallisuutta.

© Copyright 2022 – Kaikki tämän verkkosivuston sisältö, etenkin tekstit, valokuvat ja grafiikat, on tekijänsuojan alaisia. AUTODOC GmbH pidättää kaikki oikeudet, mukaan lukien kopiointi-, julkaisu-, muokaus- ja käännösoikeudet.