



Kuinka vaihtaa jousijalan
tukilaakeri taakse **BMW**
E46 touring-autoon –
vaihto-ohje

OHJEVIDEO



📌 Tärkeää!

Näitä vaihtoon liittyviä ohjeita ei voida soveltaa:

BMW 3 Sedan (E36) 316i 1.6, BMW 3 Sedan (E36) 318i 1.8, BMW 3 Sedan (E36) 318is 1.8, BMW 3 Coupe (E36) 318is 1.8, BMW 3 Sedan (E36) 320i 2.0, BMW 3 Coupe (E36) 320i 2.0, BMW 3 Sedan (E36) 325i 2.5, BMW 3 Coupe (E36) 325i 2.5, BMW 3 Sedan (E36) 325td 2.5, BMW 3 Sedan (E36) 325tds 2.5, BMW 3 Cabriolet (E36) 320i 2.0, BMW 3 Cabriolet (E36) 325i 2.5, BMW 3 Coupe (E36) 316i 1.6, BMW 3 Cabriolet (E36) 318i 1.8, BMW 3 Sedan (E36) 318tds 1.7, (+ 79)

Työvaiheet saattavat vaihdella hieman auton rakenteen perusteella.

**VAIHTO: JOUSIJALAN TUKILAAKERI – BMW E46
TOURING. TARVITSEMASI TYÖKALUT:**



- Teräsharja
- WD-40-monitoimiaine
- Kuparitahna
- Yhdistelmäavain nro 16
- Hylsyavain nro 10
- Hylsyavain nro 13
- Hylsyavain nro 18
- Torx-kärkihylsy T25
- Vannehylsy nro 17
- Kiintolenkkiavain
- Momenttiavain
- Jakoavain
- Kierreleuan väännin
- Korvakiinnikepihdit
- Philips-ruuvimeisseli
- Sorkkarauta
- Ruuvipuristin
- Vaihteistonostin
- Jarrukiila

OSTA TYÖKALUJA

Vaihto: jousijalan tukilaakeri – BMW E46 touring. AUTODOCin asiantuntijoiden vinkki:

- Vaihdon työvaiheet ovat samat takajousituksen oikealle ja vasemmalle iskunvaimentimen kiinnikkeelle.
- Takajoustintukien molemmat kiinnikkeet täytyy vaihtaa yhtäaikaisesti.
- Kaikki työvaiheet suoritetaan moottori sammutettuna.

VAIHTO: JOUSIJALAN TUKILAAKERI – BMW E46 TOURING. SUOSITELTU VAIHEIDEN JÄRJESTYS:

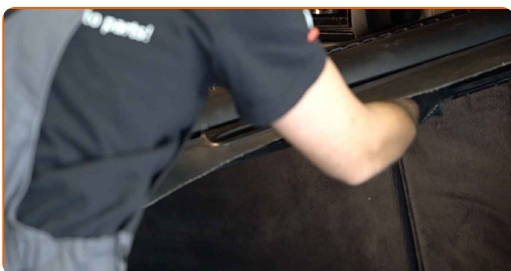
1

Avaa takaluukku.



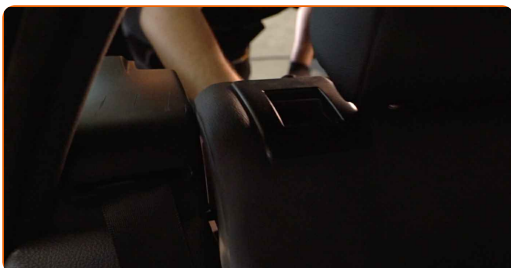
2

Siirrä kokoontaitettavaa hyllyä ja irrota se kiinnikkeistään. Kun teet näin, pääset käsiksi sivuverhoilun muovipaneeliin.

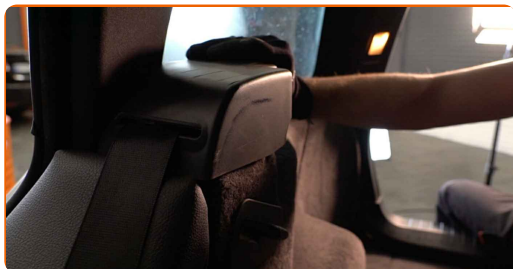


3

Taita takapenkkin selkänojat.



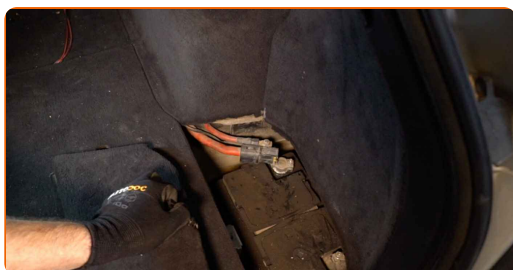
4 Irrota turvavyön suojakotelo. Käytä sorkkarautaa.



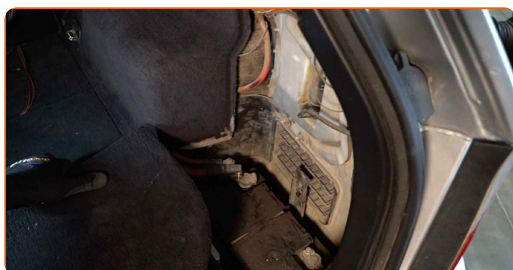
5 Irrota muovikliipsi peräkontin vuorauksen edestä. Käytä sorkkarautaa.



6 Irrota akun kotelo.



7 Irrotan peräkontin vuoraus takaa.



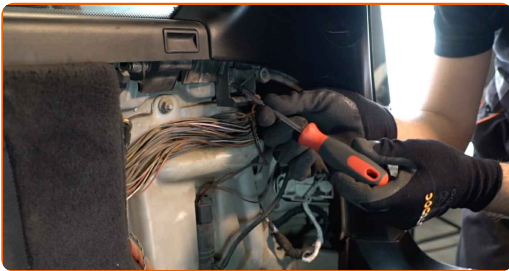
8 Ruuvaa irti sivuverhoilun muovipaneelien kiinnikkeet. Käytä Torx-avainta T25.



9.1 Ruuvaa irti peräkontin ilmaritilän kiinnikkeet.



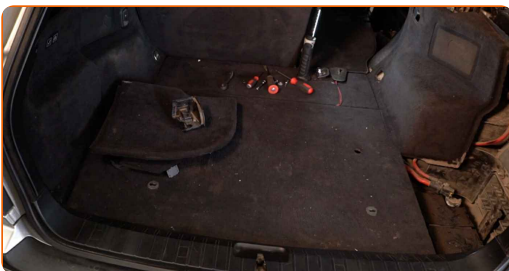
9.2 Käytä hylsyä nro 10. Käytä Phillips-ruuvimeisseliä.



10 Ruuvaa irti peräkontin vuorauksen kiinnikkeet edestä. Käytä Phillips-ruuvimeisseliä.



11 Irrota peräkontin etummainen vuoraus yläkiinnikkeistä. Käytä sorkkarautaa.



AUTODOC suosittelee:

- Vaihto: jousijalan tukilaakeri – BMW E46 touring. Älä käytä liikaa voimaa osaa irrottaessasi, koska se voi vahingoittaa sitä.

12

Irrota peräkontin etummaisen vuorauksen alempi klipsi. Käytä korvakiinnikepihtejä.



13

Irrota peräkontin etummainen vuoraus. Käytä sorkkarautaa.



14

Puhdista iskunvaimentimen ylätuen kiinnikkeet. Käytä teräsharjaa. Levitä WD-40-monitoimiainetta.



15

Löysää iskunvaimentimen ylempää kiinnikettä. Käytä hylsyä nro 13. Käytä kiintolenkkiavainta.



16 Tue pyörät kiiloilla.



17 Löysää pyörän asennuspultteja. Käytä vannehylsyä nro 17.



18 Nosta auton perä ylös ja tue se.



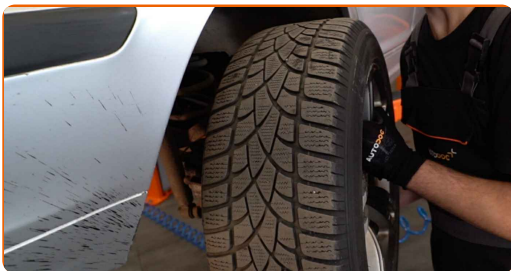
19 Ruuvaa pyöränpultit irti.



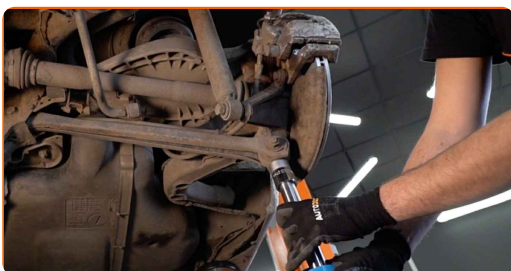
Vaihto: jousijalan tukilaakeri – BMW E46 touring. AUTODOC suosittelee:

- Jotta vältät vahingot, pitele pyörää ylhäällä, kun ruuvaat pultteja irti.

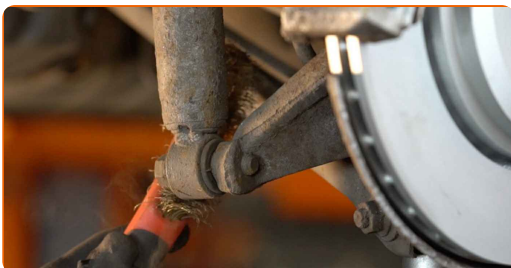
20 Irrota pyörä.



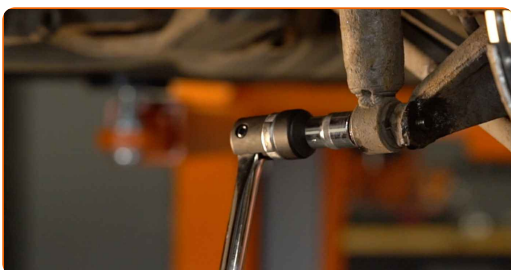
21 Tue varsi. Käytä vaihteistonostinta.



22 Puhdista iskunvaimentimen kiinnikkeet. Käytä teräsharjaa. Levitä WD-40-monitoimiaminetta.

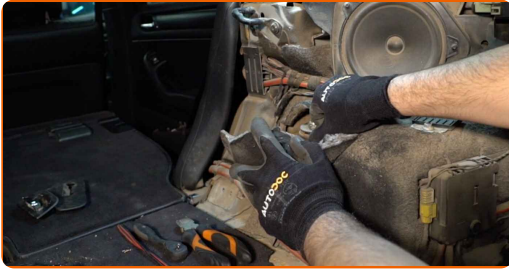


23 Irroita iskunvaimentimen alaosan kiinnikkeet. Käytä hylsyä nro 18. Käytä kierreleuan väännintä.



24

Irraita iskunvaimentimen yläosan kiinnikkeet. Käytä hylsyä nro 13. Käytä kiintolenkkiavainta.

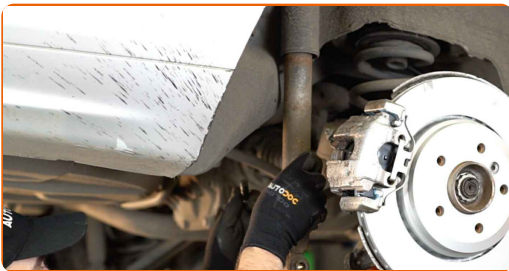


Vaihto: jousijalan tukilaakeri – BMW E46 touring. Vinkki:

- Pidä iskunvaimentimesta kiinni, kun irrotat kiinnityspultteja, jotta vältät loukkaantumiset.

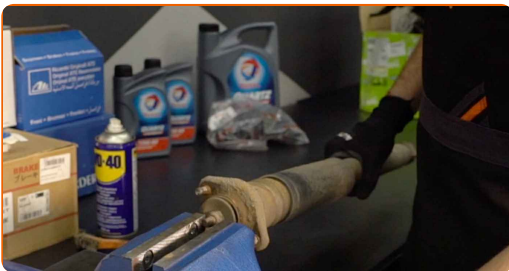
25

Irraita iskunvaimennin.



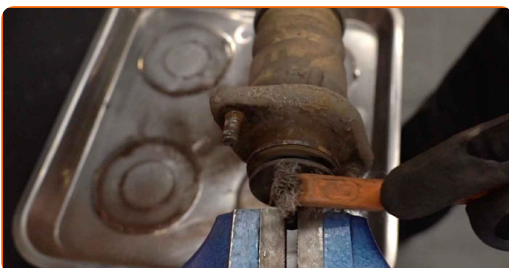
26

Laita iskunvaimennin kiinni ruuvipuristimeen.



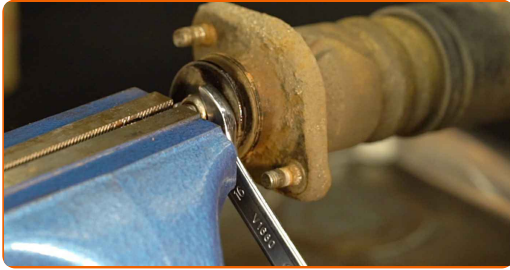
27

Puhdista iskunvaimentimen männänvarren kiinnike. Käytä teräsharjaa. Levitä WD-40-monitoimiaiainetta.



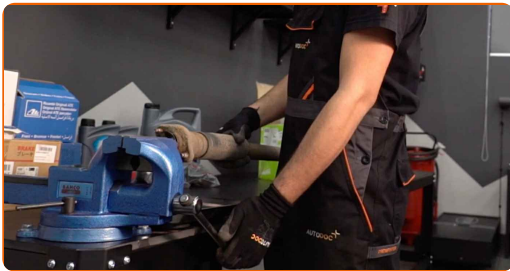
28

Irroita iskunvaimentimen männänvarren kiinnikkeet. Käytä yhdistelmäavainta nro 16.



29

Vapauta ruuvipuristin ja ota iskunvaimennin irti.



30

Irroita iskunvaimentimen yläpää, suojakumi, ja pohjaanlyöntikumi.

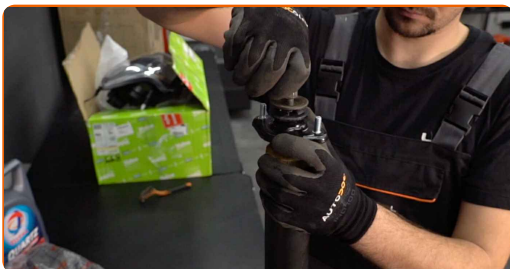


Vaihto: jousijalan tukilaakeri – BMW E46 touring. AUTODOCin asiantuntijoiden vinkki:

- Tarkasta iskunvaimentimen pölysuojan ja pohjaanlyöntikumin kunto. Vaihda tarvittaessa.

31

Asenna uusi kiinnike, suojakumi ja joustonrajoitin iskunvaimentimeen.



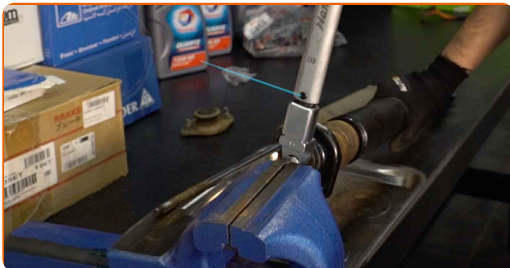
32

Laita iskunvaimennin kiinni ruuvipuristimeen.



33

Kiristä iskunvaimentimen männänvarren yläosan kiinnikkeet. Käytä yhdistelmäavainta nro 16. Käytä jakoavainta. Käytä momenttiavainta. Kiristä sitä 20 Nm vääntömomentilla.



34

Vapauta ruuvipuristin ja ota iskunvaimennin irti.

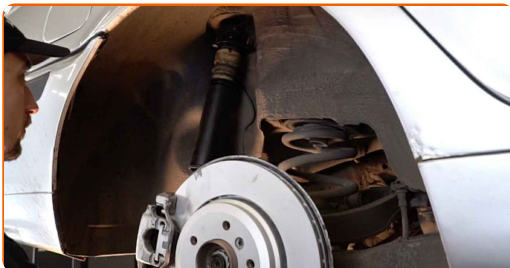


35

Puhdista iskunvaimentimen asennuspaikat. Käytä teräsharjaa. Levitä WD-40-monitoimiainetta.

36

Asenna iskunvaimennin pyöränkoteloon ja kiinnitä se.



AUTODOC suosittelee:

- Tärkeää! Pidä iskunvaimenninta kiinni, kun ruuvaat kiinnityspultit kiinni. BMW E46 touring

37

Kiristä iskunvaimentimen alaosan kiinnikkeet. Käytä hylsyä nro 18. Käytä momenttiavainta. Kiristä sitä 100 Nm vääntömomentilla.



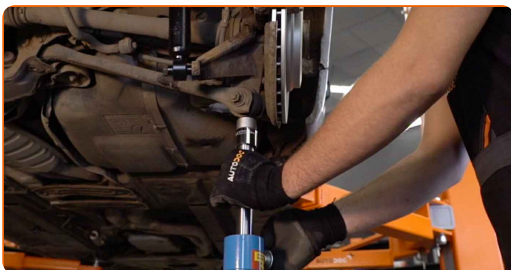
38

Kiristä ylemmän iskunvaimentimen kiinnikkeet. Käytä hylsyä nro 13. Käytä momenttiavainta. Kiristä sitä 28 Nm vääntömomentilla.



39

Irroita varren alapuolella oleva tuki.



AUTODOC suosittelee:

- Vaihto: jousijalan tukilaakeri – BMW E46 touring. Laske vaihteistonostin tasaisesti, ilman nykäyksiä, jotta komponentit ja mekanismit eivät vaurioidu.

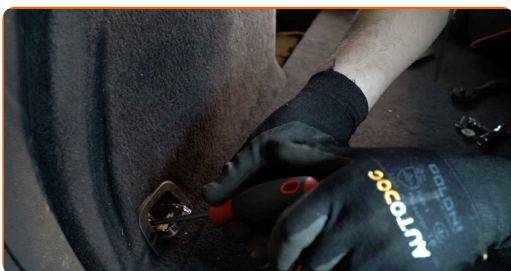
40

Asenna peräkontin etummainen vuoraus. Asenna peräkontin etummaisen vuorauksen alempi klipsi.



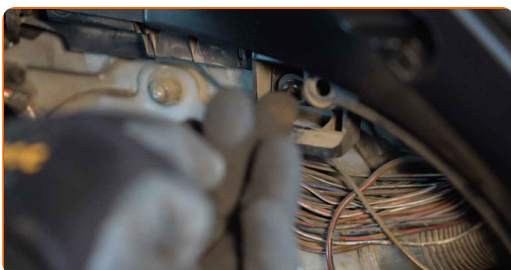
41

Ruuvaa peräkontin etummaisen vuorauksen kiinnikkeet. Käytä Phillips-ruuvimeisseliä.



42

Ruuvaa peräkontin ilmaritilän sivukiinnikkeet. Käytä Phillips-ruuvimeisseliä.



43

Kiinnitä peräkontin etummaisen vuorauksen muoviklipsi.



44

Ruuvaa peräkontin ilmaritilän ylemmät kiinnikkeet. Käytä hylsyä nro 10. Käytä kiintolenkkiavainta.



45

Ruuvaa verhoilun muovisen sivupaneelin kiinnikkeet. Käytä Torx-avainta T25.



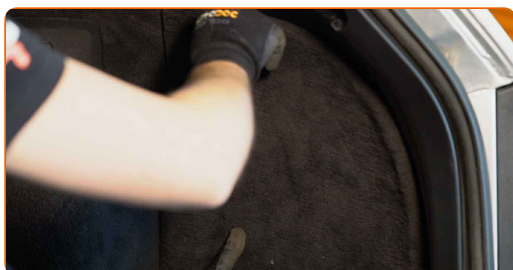
46

Asenna turvavyön suojakotelo.



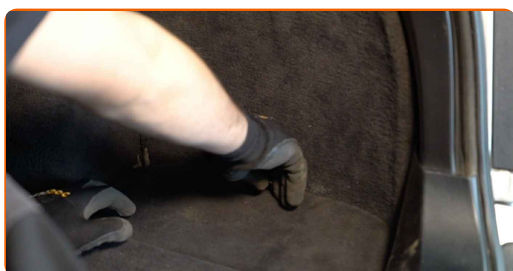
47

Asenna peräkontin sivulla takana oleva vuoraus.



48

Asenna akun kotelo.



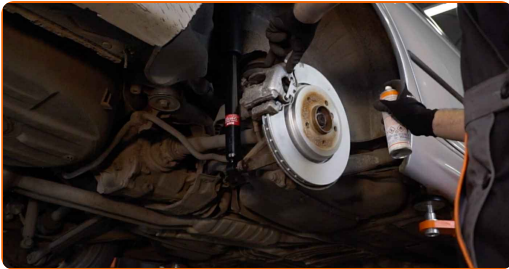
49 Palauta penkki alkuperäiseen asentoon.



50 Asenna kokoonpantava hylly asennuskohtaansa.



51 Puhdista vanteen kiinnityskohta. Käytä teräsharjaa. Käsittele kontaktipinta. Käytä kuparitahnaa.



52 Asenna pyörä.



Vaihto: jousijalan tukilaakeri – BMW E46 touring. Ammattilaiset suosittelevat:

- Jotta vältät loukkaantumiset, pitele pyörää ylhäällä, kun ruuvaat kiinnityspultteja.

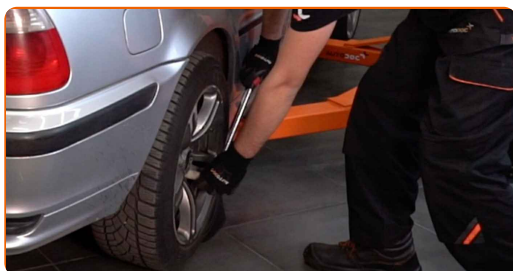
53

Ruuvaa pyöränpultit kiinni. Käytä vannehylsyä nro 17.



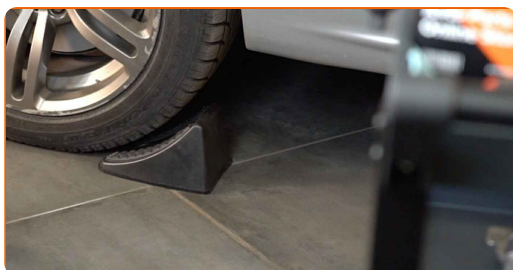
54

Laske auto ja kiristä pyörän pultit ristikkäin. Käytä momenttiavainta. Kiristä sitä 120 Nm vääntömomentilla.



55

Poista tunkit ja kiilat.



HYVÄÄ TYÖTÄ! 👍

KATSO LISÄÄ OHJEITA

AUTODOC – LAADUKKAAT JA EDULLISET AUTONOSAT NETISTÄ

AUTODOC-MOBIILISOVELLUS: SAAT LOISTAVIA TARJOUKSIA
SAMALLA, KUN OSTELET KÄTEVÄSTI

AUTODOC+

GET IT ON
Google Play

Download on the
App Store

Download

SUURI VALIKOIMA VARAOSIA AUTOLLES

OSTA VARAOSIA BMW-AUTOON

JOUSIJALAN TUKILAAKERI: LAAJA VALIKOIMA

VALITSE AUTONOSAT BMW E46 TOURING -MALLIIN

JOUSIJALAN TUKILAAKERI BMW-AUTOON: OSTA NYT

**JOUSIJALAN TUKILAAKERI BMW E46 TOURING -AUTOON:
PARHAAT DIILIT & TARJOUKSET**

ⓘ VASTUUVAPAAUS:

Dokumentti sisältää vain yleisiä suosituksia, joista voi olla apua vaihto- tai korjaustöissä. AUTODOC ei vastaa korjaus- ja vaihtotöiden yhteydessä vääränlaisen käytön tai annettujen tietojen väärinymmärtämisen vuoksi tapahtuneista menetyksistä, loukkaantumisista eikä omaisuuden vaurioitumisesta.

AUTODOC ei vastaa näiden ohjeiden mahdollisista virheistä tai epäselvyyksistä. Tiedot on annettu yksinomaan informaatiotarkoituksessa eivätkä ne korvaa asiantuntijan neuvoja.

AUTODOC ei vastaa laitteiden, työkalujen eikä autosien vääränlaisesta tai vaarallisesta käytöstä. AUTODOC kehottaa varovaisuuteen ja turvallisuusmääräysten noudattamiseen korjaus- ja vaihtotöissä. Muista: huonolaatuiset autosat eivät takaa riittävää tieturvallisuutta.

© Copyright 2022 – Kaikki tämän verkkosivuston sisältö, etenkin tekstit, valokuvat ja grafiikat, on tekijänsuojan alaista. AUTODOC GmbH pidättää kaikki oikeudet, mukaan lukien kopiointi-, julkaisu-, muokkaus- ja käännösoikeudet.