



Kuinka vaihtaa jarrulevyt
taakse **BMW E92**-autoon
– vaihto-ohje

OHJEVIDEO

**i Tärkeää!**

Näitä vaihtoon liittyviä ohjeita ei voida soveltaa:

BMW 3 Cabriolet (E93) 325d 3.0, BMW 3 Sedan (E90) 330i 3.0, BMW 3 Touring (E91) 330i 3.0, BMW 3 Sedan (E90) 330d 3.0, BMW 3 Touring (E91) 330d 3.0, BMW 3 Sedan (E90) 330xi 3.0, BMW 3 Sedan (E90) 330xd 3.0, BMW 3 Touring (E91) 330xi 3.0, BMW 3 Touring (E91) 330xd 3.0, BMW 3 Coupe (E92) 335i 3.0, BMW 3 Sedan (E90) 335i 3.0, BMW 3 Touring (E91) 335i 3.0, BMW 3 Coupe (E92) 335d 3.0, BMW 3 Touring (E91) 335d 3.0, BMW 3 Sedan (E90) 335d 3.0, (+ 29)

Työvaiheet saattavat vaihdella hieman auton rakenteen perusteella.

**VAIHTO: JARRULEVYT – BMW E92. LUETTELO
TARVITTAVISTA TYÖKALUISTA:**



- Teräsharja
- WD-40-monitoimiaine
- Jarrunpuhdistusaine
- Kuparitahna
- Kuusiokolokärki nro H5.
- Kuusiokolokärki nro H7.
- Hylsyavain nro 17
- Vannehylsy nro 17
- Jarrusatulan männän kääntötyökalu
- Kiintolenkkiavain
- Momenttiavain
- Kierreleuan väännin
- Sorkkarauta
- Iskutaltta
- Kuminuija
- Lokasuojan suojapeite
- Jarrukiila

OSTA TYÖKALUJA

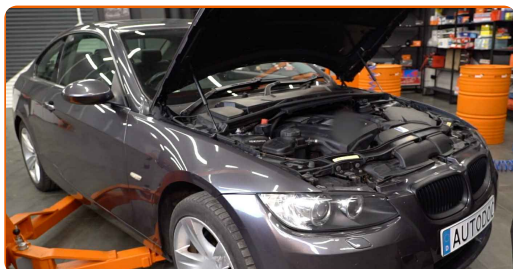
Vaihto: jarrulevyt – BMW E92. AUTODOCin asiantuntijoiden vinkki:

- Vaihda jarrulevyt BMW E92 autoon aina pareittain akselia kohden osien kunnosta huolimatta. Tällä tavalla jarrutuksen tasaisuus saadaan varmistettua.
- Saman akselin molemmat jarrulevyt vaihdetaan samalla tavalla.
- Vaihda jarrulevyjä vaihdettaessa aina myös jarrupalat.
- Varoitus! Sammuta moottori ennen työn aloittamista – BMW E92.

SUORITA VAIHTAMINEN SEURAAVASSA JÄRJESTYKSESSÄ:

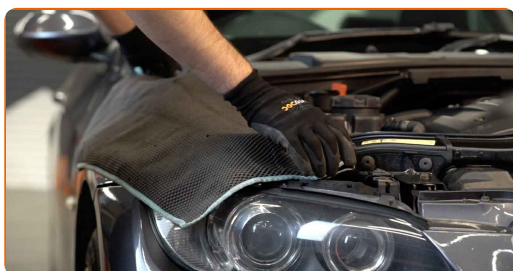
1

Avaa konepelti.



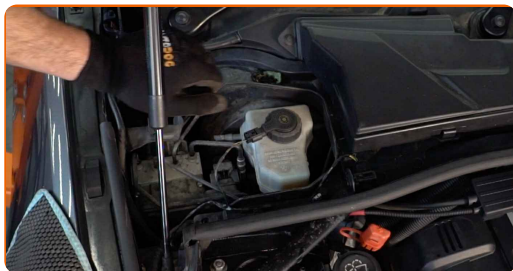
2

Käytä suojapeitettä suojaamaan auton maalipinta ja muoviset osat.



3

Irrota pyyhkimen varren kotelo.



4

Irrota jarrunestesäiliön korkki.



5

Tue pyörät kiiloilla.

6

Löysää pyörän asennuspultteja. Käytä vannehylsyä nro 17.



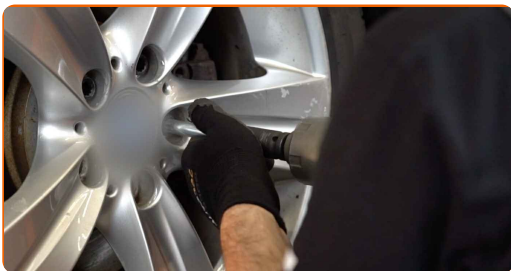
7

Nosta auton perä ylös ja tue se.



8

Ruuvaa pyöränpultit irti.

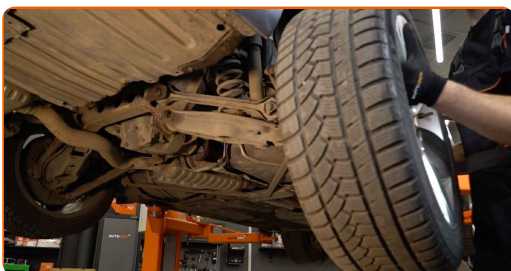


Vaihto: jarrulevyt – BMW E92. AUTODOC suosittelee:

- Jotta vältät vahingot, pitele pyörää ylhäällä, kun ruuvaat pultteja irti.

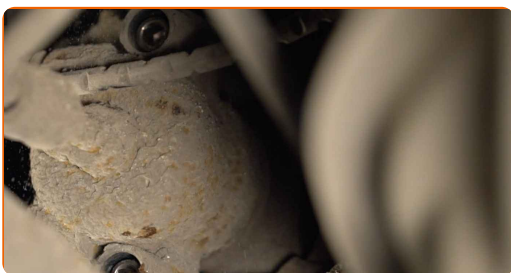
9

Irrota pyörä.



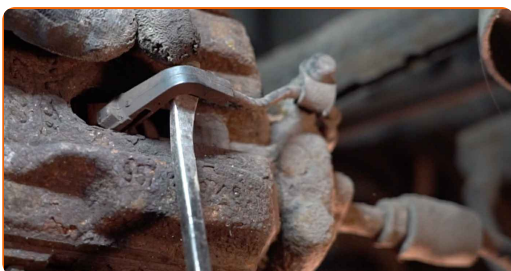
10

Irroita jarrusatulan liikutappien pölysuojusten päällykset. Käytä sorkkarautaa.



11

Irroita jarrupalat kulumanilmaisimesta. Käytä sorkkarautaa.

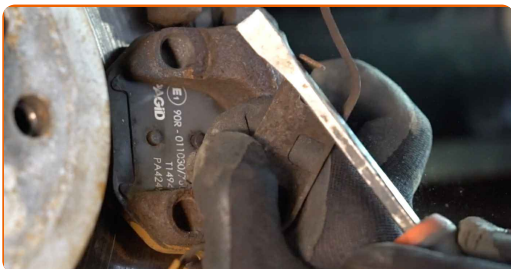


Huomio!

- Kaikissa autoissa ei välttämättä ole jarrupalan kulumisenilmaisimen anturia.

12

Irrota jarrusatulan pidäinjousi. Käytä sorkkarautaa.



13

Irroita jarrusatulan kiinnikkeet. Käytä kuusiokoloavainta nro H7. Käytä kiintolenkkiavainta.



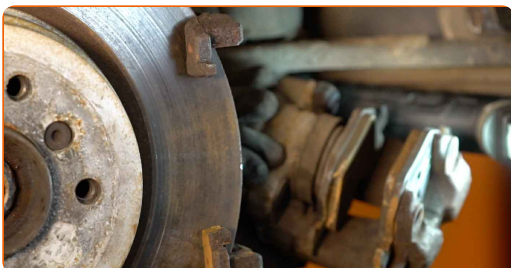
14

Avaa jarrupalat. Käytä sorkkarautaa.



15

Irroita jarrusatula.



Vaihto: jarrulevyt – BMW E92. AUTODOCin asiantuntijat suosittelevat:

- Sido jarrusatula kiinni jousitukseen tai autonoriin johdon avulla ilman että jarruletkut irtoavat jarrujärjestelmän paineenlaskun välttämiseksi.
- Varmista että jarrusatula ei roiku jarruletkussa.
- Älä koskaan paina jarrupoljinta jarrusatulan irrottamisen jälkeen. Tämä voi johtaa männän putoamiseen pois jarrusylinteristä, ja tämä puolestaan jarrunestevuotoihin ja paineenmenetykseen järjestelmässä.
- Tarkista jarrusatulan tuki, jarrusatulan liikutapit ja liikutappien kumit. Puhdista ne. Vaihda ne tarpeen vaatiessa.

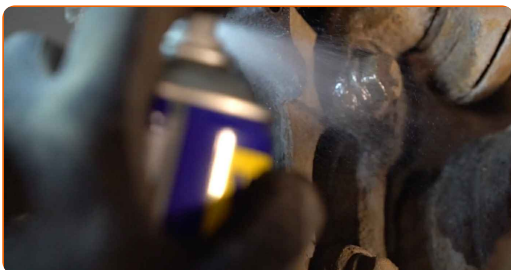
16

Irroita jarrupalat.



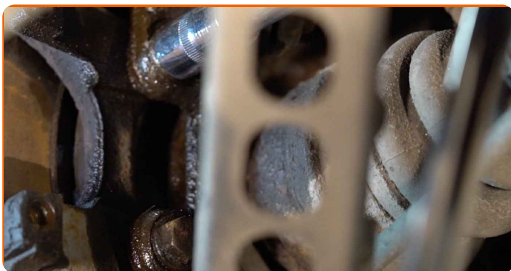
17

Puhdista jarrusatulan kannakkeen kiinnikkeet. Käytä teräsharjaa. Levitä WD-40-monitoimiaiainetta.



18

Irroita jarrusatulan kiinnikkeet. Käytä hylsyä nro 17. Käytä kierreleuan väännintä.



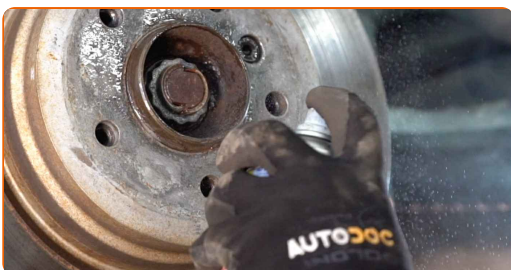
19

Irroita jarrusatulan kehikko.



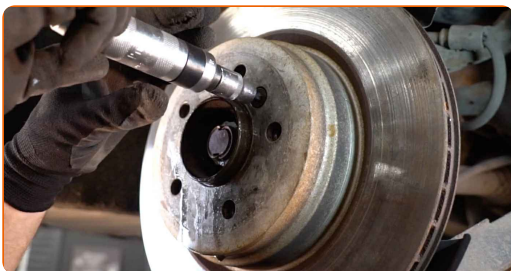
20

Puhdista jarrulevyn kiinnikkeet. Käytä teräsharjaa. Levitä WD-40-monitoimiainetta.



21

Irroita jarrulevyn kiinnikkeet. Käytä kuusiokoloavainta nro H5. Käytä iskutalttaa.



22

Irroita jarrulevyt.



Vaihto: jarrulevyt – BMW E92. AUTODOCin vinkki:

- Käytä tarvittaessa kuminuijaa.

23

Puhdista pyörännapa. Käytä teräsharjaa. Käsittele kontaktipinta. Käytä kuparitahnaa.

24

Asenna jarrulevyt.



25

Kiristä jarrulevyn kiinnikkeet. Käytä kuusiokoloavainta nro H5. Käytä momenttiavainta. Kiristä sitä 16 Nm vääntömomentilla.



26

Puhdista jarrusatulan kehikko liasta ja pölystä. Käytä teräsharjaa. Käytä jarrunpuhdistusainetta.

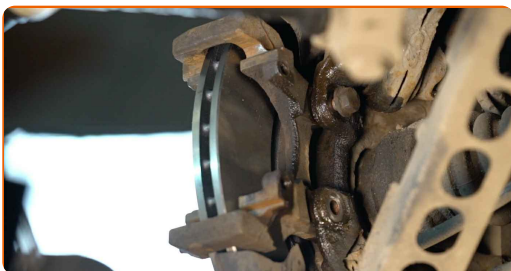


AUTODOC suosittelee:

- Vaihto: jarrulevyt – BMW E92. Odota muutama minuutti ruiskun levittämisen jälkeen.

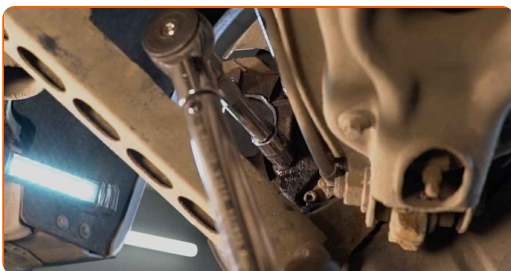
27

Asenna jarrusatulan kehikko paikoilleen.



28

Kiinnitä jarrusatulan kehikko. Käytä hylsyä nro 17. Käytä momenttiavainta. Kiristä sitä 65 Nm vääntömomentilla.



29

Käsittele jarrusatulan mäntä. Käytä jarrunpuhdistusainetta.

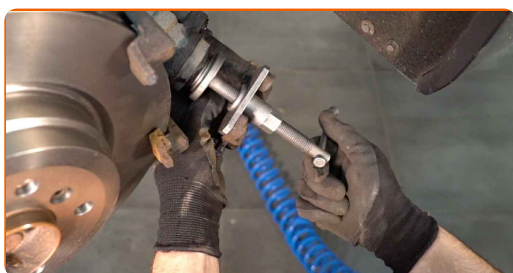


Vaihto: jarrulevyt – BMW E92. Vinkki:

- Kun olet levittänyt aineen, odota muutama minuutti.

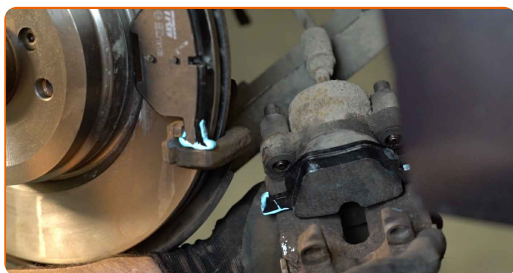
30

Paina jarrusatulan mäntä sisään. Käytä jarrusatulan männän kääntötyökalua.



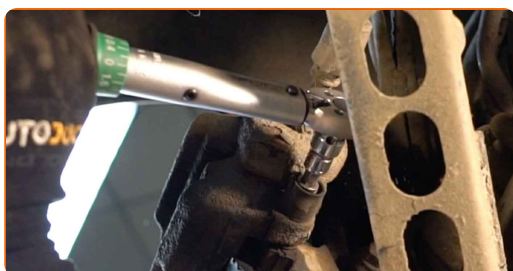
31

Asenna jarrupalat.



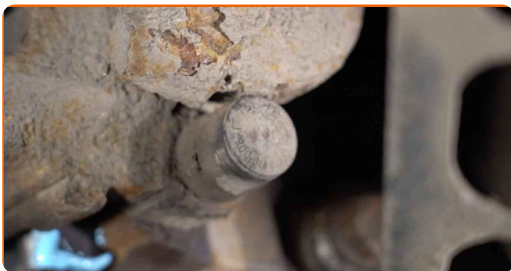
32

Asenna jarrusatula paikoilleen ja kiinnitä se. Käytä kuusiokoloavainta nro H7. Käytä momenttiavainta. Kiristä sitä 30 Nm vääntömomentilla.



33

Asenna jarrusatulan liikutappien pölysuojusten päällykset takaisin paikoilleen.



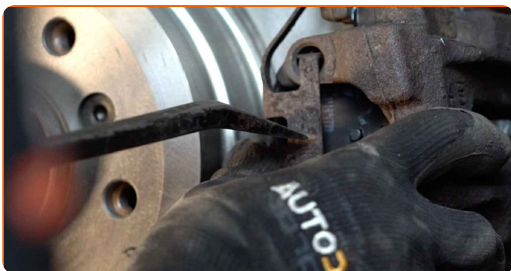
34

Kiinnitä jarrupalojen kulumanilmaisin.



35

Asenna jarrukenkien pidikejousi paikoilleen. Käytä sorkkarautaa.



36

Käsittele jarrulevyn ja pyörän vanteen kosketuspinta. Käytä kuparitahnaa.



37

Puhdista jarrulevyn pinta. Käytä jarrunpuhdistusainetta.

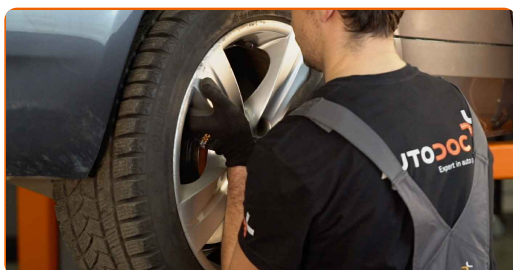


AUTODOC suosittelee:

- Vaihto: jarrulevyt – BMW E92. Odota muutama minuutti ruiskun levittämisen jälkeen.

38

Asenna pyörä.

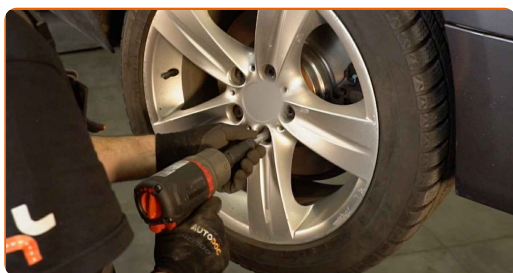


Vaihto: jarrulevyt – BMW E92. AUTODOCin asiantuntijat suosittelevat:

- Jotta vältät loukkaantumiset, pitele pyörää ylhäällä, kun ruuvaat kiinnityspultteja.

39

Ruuvaa pyöränpultit kiinni. Käytä vannehylsyä nro 17.



40

Laske auto ja kiristä pyörän pultit ristikkäin. Käytä momenttiavainta. Kiristä sitä 120 Nm vääntömomentilla.



41 Poista tunkit ja kiilat.

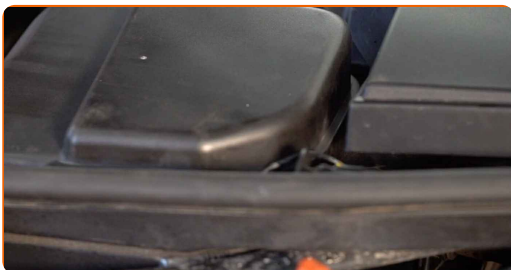
AUTODOC suosittelee:

- BMW E92 – Paina jarrupoljinta useita kertoja moottorin ollessa sammutettuna, kunnes tunnet vastustuksen kasvaneen.
- Tarkasta jarrunesteen määrä paisuntaäsäiliössä ja lisää sitä tarvittaessa.

42 Laita jarrunestesäiliön korkki kiinni.



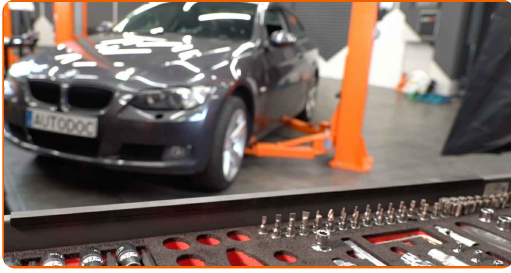
43 Asenna pyyhkimen varren kotelo paikoilleen.



44 Ota suojapeite pois.

45

Sulje konepelti.



HYVÄÄ TYÖTÄ! 

KATSO LISÄÄ OHJEITA

AUTODOC – LAADUKKAAT JA EDULLISET AUTONOSAT NETISTÄ

AUTODOC-MOBIILISOVELLUS: SAAT LOISTAVIA TARJOUKSIA
SAMALLA, KUN OSTELET KÄTEVÄSTI



+ AUTODOC

GET IT ON
Google Play

Download on the
App Store

Download

SUURI VALIKOIMA VARAOSIA AUTOLLES!

OSTA VARAOSIA BMW-AUTOON

JARRULEVYT: LAAJA VALIKOIMA

VALITSE AUTONOSAT BMW E92 -MALLIIN

JARRULEVYT BMW-AUTOON: OSTA NYT

JARRULEVYT BMW E92 -AUTOON: PARHAAT DIILIT & TARJOUKSET

VASTUUVAPAAUS:

Dokumentti sisältää vain yleisiä suosituksia, joista voi olla apua vaihto- tai korjaustöissä. AUTODOC ei vastaa korjaus- ja vaihtotöiden yhteydessä vääränlaisen käytön tai annettujen tietojen väärinymmärtämisen vuoksi tapahtuneista menetyksistä, loukkaantumisista eikä omaisuuden vaurioitumisesta.

AUTODOC ei vastaa näiden ohjeiden mahdollisista virheistä tai epäselvyyksistä. Tiedot on annettu yksinomaan informaatiotarkoituksessa eivätkä ne korvaa asiantuntijan neuvoja.

AUTODOC ei vastaa laitteiden, työkalujen eikä autonosien vääränlaisesta tai vaarallisesta käytöstä. AUTODOC kehottaa varovaisuuteen ja turvallisuusmääräysten noudattamiseen korjaus- ja vaihtotöissä. Muista: huonolaatuiset autonosat eivät takaa riittävää tieturvallisuutta.

© Copyright 2023 – Kaikki tämän verkkosivuston sisältö, etenkin tekstit, valokuvat ja grafiikat, on tekijänsuojan alaisia. AUTODOC SE pidättää kaikki oikeudet, mukaan lukien kopiointi-, julkaisu-, muokkaus- ja käännösoikeudet.