



Kuinka vaihtaa jarrulevyt  
taakse **Peugeot 307 SW-**  
autoon – vaihto-ohje

## OHJEVIDEO

**i Tärkeää!**

Näitä vaihtoon liittyviä ohjeita ei voida soveltaa:

PEUGEOT 307 Hatchback (3A/C) 1.6, PEUGEOT 307 Hatchback (3A/C) 1.6 16V, PEUGEOT 307 Hatchback (3A/C) 2.0 16V, PEUGEOT 307 Hatchback (3A/C) 2.0 HDi 90, PEUGEOT 307 Hatchback (3A/C) 2.0 HDi 110, PEUGEOT 307 Hatchback (3A/C) 1.4, PEUGEOT 307 Hatchback (3A/C) 1.4 HDi, PEUGEOT 307 SW (3H) 1.6 16V, PEUGEOT 307 SW (3H) 2.0 16V, PEUGEOT 307 SW (3H) 2.0 HDI 90, PEUGEOT 307 SW (3H) 2.0 HDI 110, PEUGEOT 307 CC (3B) 2.0 16V, PEUGEOT 307 Hatchback (3A/C) 2.0 HDi 135, PEUGEOT 307 Farmari (3E) 1.4 16V, PEUGEOT 307 Farmari (3E) 1.6 16V, (+ 20)

Työvaiheet saattavat vaihdella hieman auton rakenteen perusteella.

**VAIHTO: JARRULEVYT – PEUGEOT 307 SW. LUETTELO  
TARVITTAVISTA TYÖKALUISTA:**



- Teräsharja
- Nyloninen puhdistusharja
- Yleispuhdistussuihke
- WD-40-monitoimiaiaine
- Jarrunpuhdistusaine
- Kuparitahna
- Momenttiavain
- Yhdistelmäavain nro 15
- Hylsyavain nro 13
- Hylsyavain nro 32
- Torx-kärkihylsy T50
- Vannehylsy nro 17
- Kiintolenkkiavain
- Jarrusatulan männän kääntötyökalu
- Kierrelleuan väännin
- Vasara
- Tasataltta
- Pihdit
- Tasapäinen Ruuvimeisseli
- Kuminuija
- Pyörännavan ulosvedin liukuvasaralla
- Siirtoleukapihdit
- Sorkkarauta
- Jarrukiila

**OSTA TYÖKALUJA**

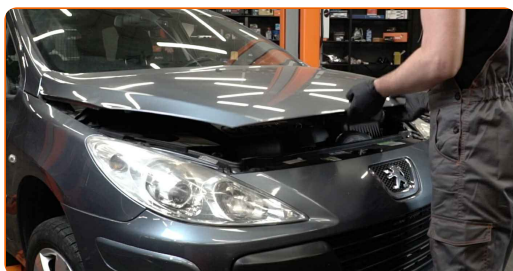
Vaihto: jarrulevyt – Peugeot 307 SW. AUTODOCin asiantuntijat suosittelevat:

- Vaihda jarrulevyt Peugeot 307 SW autoon aina pareittain akselia kohden osien kunnosta huolimatta. Tällä tavalla jarrutuksen tasaisuus saadaan varmistettua.
- Saman akselin molemmat jarrulevyt vaihdetaan samalla tavalla.
- Vaihda jarrulevyjä vaihdettaessa aina myös jarrupalat.
- Kaikki työvaiheet suoritetaan moottori sammutettuna.

## VAIHTO: JARRULEVYT – PEUGEOT 307 SW. SUOSITELTU VAIHEIDEN JÄRJESTYS:

1

Avaa konepelti. Irrota jarrunestesäiliön korkki.



2

Tue pyörät kiiloilla.



**3** Löysää pyörän asennuspultteja. Käytä vannehylsyä nro 17.



**4** Nosta auton perä ylös ja tue se.



**5** Ruuvaa pyöränpultit irti.



**AUTODOC suosittelee:**

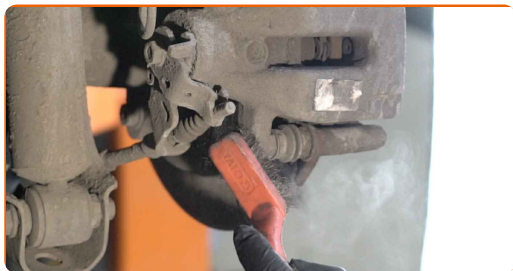
- Varoitus! Vammojen välttämiseksi pidä pyörää kiinni, kun ruuvaat kiinnityspultit irti. Peugeot 307 SW

**6** Irrota pyörä.



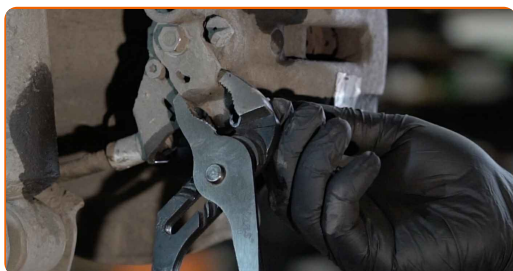
7

Puhdista jarrusatulan kiinnikkeet. Käytä teräsharjaa. Levitä WD-40-monitoimiaminettä.



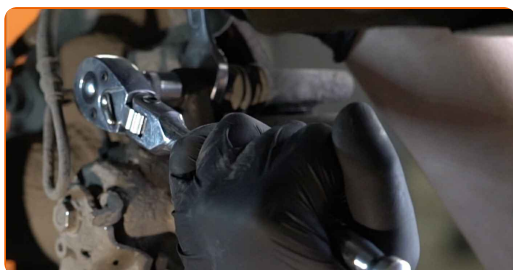
8

Vapauta käsijarrun kaapeli. Käytä siirtoleukapihtejä. Käytä tasapäistä ruuvimeisseliä.



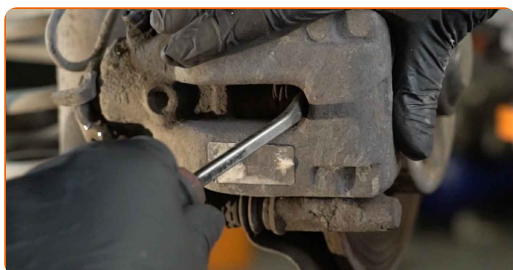
9

Irroita jarrusatulan kiinnikkeet. Käytä yhdistelmäavainta nro 15. Käytä hylsyä nro 13. Käytä kiintolenkkiavainta.



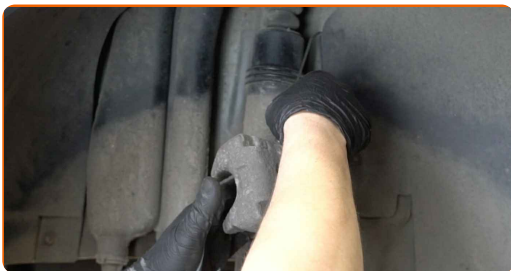
10

Avaa jarrupalat. Käytä sorkkarautaa.



11

Irraita jarrusatula.



### Vaihto: jarrulevyt – Peugeot 307 SW. Ammattilaiset suosittelevat:

- Sido jarrusatula kiinni jousitukseen tai autonoriin johdon avulla ilman että jarruletkut irtoavat jarrujärjestelmän paineenlaskun välttämiseksi.
- Varmista että jarrusatula ei roiku jarruletkussa.
- Älä koskaan paina jarrupoljinta jarrusatulan irroittamisen jälkeen. Tämä voi johtaa männän putoamiseen pois jarrusylinteristä, ja tämä puolestaan jarrunestevuotoihin ja paineenmenetykseen järjestelmässä.
- Tarkista jarrusatulan tuki, jarrusatulan liikutapit ja liikutappien kumit. Puhdista ne. Vaihda ne tarpeen vaatiessa.

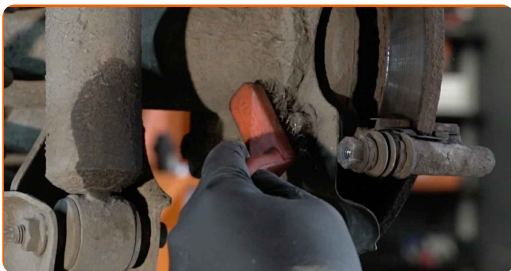
12

Irraita jarrupalat.



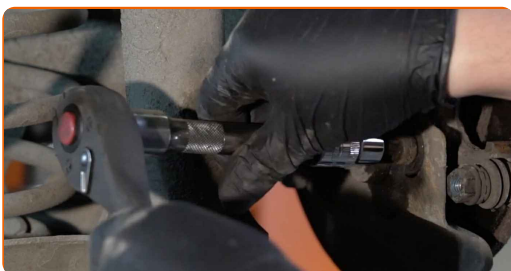
13

Puhdista jarrusatulan kannakkeen kiinnikkeet. Käytä teräsharjaa. Levitä WD-40-monitoimiaminettä.



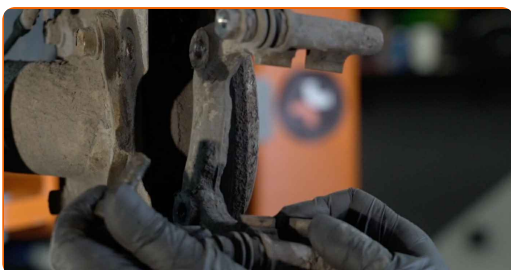
14

Irroita jarrusatulan kiinnikkeet. Käytä Torx-avainta T50. Käytä kierreleuan väännintä.



15

Irroita jarrusatulan kehikko.



16

Puhdista navan laakerin suojus. Käytä teräsharjaa. Levitä WD-40-monitoimiaminettä.





17

Irroita navan laakerin suojus. Käytä vasaraa. Käytä sorkkarautaa.

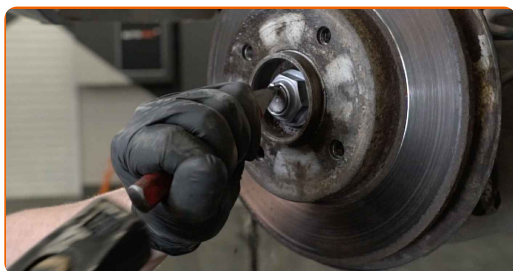


Vaihto: jarrulevyt – Peugeot 307 SW. AUTODOC suosittelee:

- Joissakin autoissa ei ole pyörän pölysuojia.

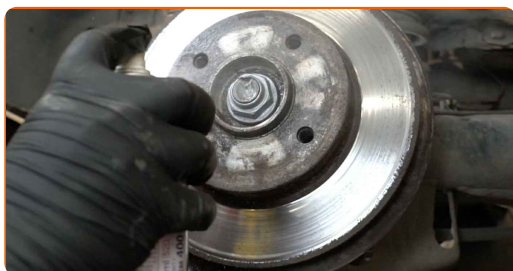
18

Väännä vetoakselin kiinnike irti. Käytä metallille tarkoitettua tasataltta. Käytä vasaraa.



19

Puhdista pyörännavan mutteri. Levitä WD-40-monitoimiaminetta.



20

Irroita pyörännavan akselimutteri. Käytä hylsyä nro 32. Käytä kierreleuan väännintä.



21

Irrota jarrulevy, joka on koottu yhdessä pyörännavan laakerin kanssa. Käytä pyörännavan liukuvasarallista ulosvedintä.



22

Puhdista ABS-renkaan ympärillä oleva pinta. Käytä teräsharjaa. Levitä WD-40-monitoimiaiainetta.



23

Poista ABS-rengas. Käytä sorkkarautaa.



24

Asenna ABS-rengas.



25

Puhdista akselitappi. Käytä teräsharjaa. Käytä yleispuhdistussprayta.



26

Asenna jarrulevy, joka on on asennettu yhdessä pyörännavan laakerin kanssa.



27

Kiinnitä pyörännapa. Käytä hylsyä nro 32. Käytä momenttiavainta. Kiristä sitä 280 Nm vääntömomentilla.



Vaihto: jarrulevyt – Peugeot 307 SW. AUTODOCin vinkki:

- Pyöränlaakeriosan ei tule olla vinossa akselitappiin nähden.

28

Aseta vetoakselin kiinnike takaisin paikoilleen. Käytä metallille tarkoitettua tasataltta. Käytä vasaraa.



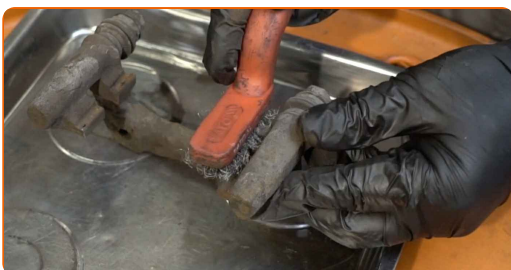
29

Asenna navan laakerin suojus paikoilleen. Käytä kuminuijaa.



30

Puhdista jarrusatulan kehikko liasta ja pölystä. Käytä teräsharjaa. Käytä jarrunpuhdistusainetta.

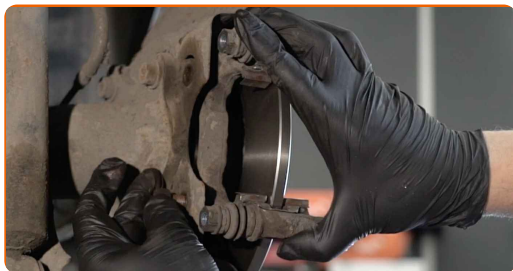


### AUTODOC suosittelee:

- Vaihto: jarrulevyt – Peugeot 307 SW. Odota muutama minuutti ruiskun levittämisen jälkeen.

31

Asenna jarrusatulan kehikko paikoilleen.



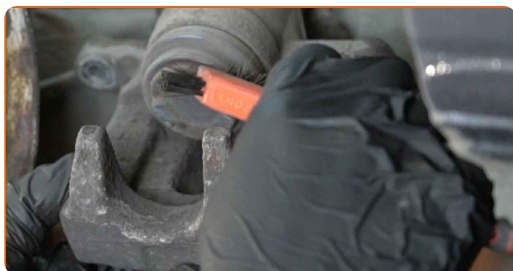
32

Kiinnitä jarrusatulan kehikko. Käytä Torx-avainta T50. Käytä momenttiavainta. Kiristä sitä 53 Nm vääntömomentilla.



33

Käsittele jarrusatulan mäntä. Käytä nylonista puhdistusharjaa. Käytä jarrunpuhdistusainetta.

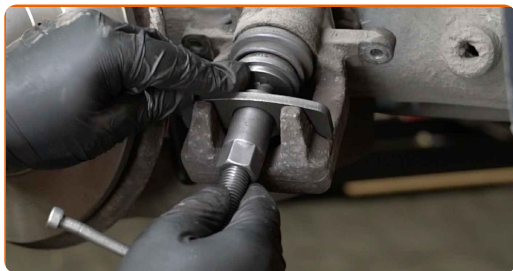


Vaihto: jarrulevyt – Peugeot 307 SW. AUTODOCin asiantuntijat suosittelevat:

- Kun olet levittänyt aineen, odota muutama minuutti.

34

Paina jarrusatulan mäntä sisään. Käytä jarrusatulan männän kääntötyökalua.



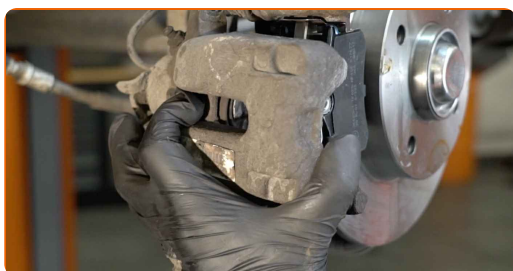
35

Asenna jarrupalat.



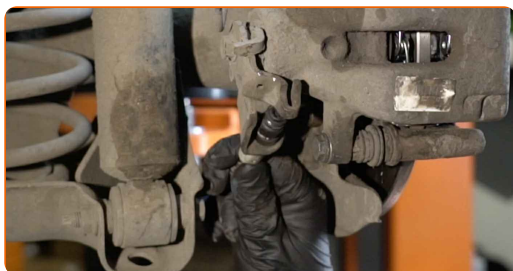
36

Asenna jarrusatula paikoilleen ja kiinnitä se. Käytä yhdistelmäavainta nro 15. Käytä hylsyä nro 13. Käytä momenttiavainta. Kiristä sitä 30 Nm vääntömomentilla.



37

Asenna käsijarruvaijeri jarrusatulan kannakkeeseen. Käytä siirtoleukapihtejä. Käytä pihtejä.



38

Käsittele jarrulevyn ja pyörän vanteen kosketuspinta. Käytä kuparitahnaa.



39

Puhdista jarrulevyn pinta. Käytä jarrunpuhdistusainetta.

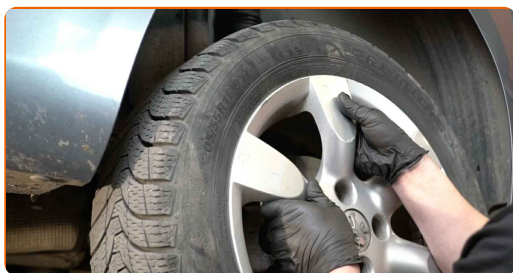


### Vaihto: jarrulevyt – Peugeot 307 SW. Vinkki:

- Kun olet levittänyt aineen, odota muutama minuutti.

40

Asenna pyörä.



### AUTODOC suosittelee:

- Tärkeää! Pidä pyörää kiinni, kun ruuvaat kiinnityspultit kiinni. Peugeot 307 SW

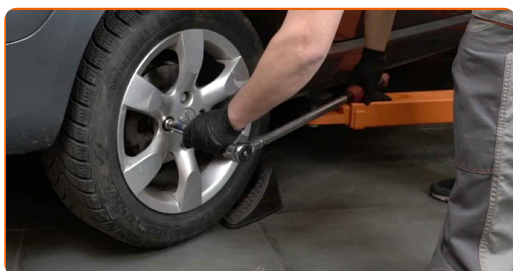
41

Ruuvaa pyöränpultit kiinni. Käytä vannehylsyä nro 17.



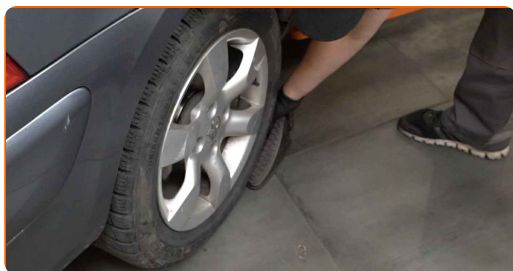
42

Laske auto ja kiristä pyörän pultit ristikkäin. Käytä vannehylsyä nro 17. Käytä momenttiavainta. Kiristä sitä 100 Nm vääntömomentilla.



43

Poista tunkit ja kiilat.



Vaihto: jarrulevyt – Peugeot 307 SW. Ammattilaiset suosittelevat:

- Tarkasta jarrunesteen määrä paisuntaäsäiliössä ja lisää sitä tarvittaessa.



44

Laita jarrunestesäiliön korkki kiinni. Sulje konepelti.



### AUTODOC suosittelee:

- Peugeot 307 SW – Käynnistämättä moottoria, paina jarrupoljinta useita kertoja, kunnes tunnet vastustusta.

**HYVÄÄ TYÖTÄ!** 

**KATSO LISÄÄ OHJEITA**

## AUTODOC – LAADUKKAAT JA EDULLISET AUTONOSAT NETISTÄ

AUTODOC-MOBIILISOVELLUS: SAAT LOISTAVIA TARJOUKSIA  
SAMALLA, KUN OSTELET KÄTEVÄSTI



**+ AUTODOC**

GET IT ON  
**Google Play**

Download on the  
**App Store**

**Download**

**SUURI VALIKOIMA VARAOSIA AUTOLLES**

**OSTA VARAOSIA PEUGEOT-AUTOON**

**JARRULEVYT: LAAJA VALIKOIMA**

**VALITSE AUTONOSAT PEUGEOT 307 SW -MALLIIN**

**JARRULEVYT PEUGEOT-AUTOON: OSTA NYT**

**JARRULEVYT PEUGEOT 307 SW -AUTOON: PARHAAT DIILIT  
& TARJOUKSET**

## **VASTUUVAPAAUS:**

Dokumentti sisältää vain yleisiä suosituksia, joista voi olla apua vaihto- tai korjaustöissä. AUTODOC ei vastaa korjaus- ja vaihtotöiden yhteydessä vääränlaisen käytön tai annettujen tietojen väärinymmärtämisen vuoksi tapahtuneista menetyksistä, loukkaantumisista eikä omaisuuden vaurioitumisesta.

AUTODOC ei vastaa näiden ohjeiden mahdollisista virheistä tai epäselvyyksistä. Tiedot on annettu yksinomaan informaatiotarkoituksessa eivätkä ne korvaa asiantuntijan neuvoja.

AUTODOC ei vastaa laitteiden, työkalujen eikä autonosien vääränlaisesta tai vaarallisesta käytöstä. AUTODOC kehottaa varovaisuuteen ja turvallisuusmääräysten noudattamiseen korjaus- ja vaihtotöissä. Muista: huonolaatuiset autonosat eivät takaa riittävää tieturvallisuutta.

© Copyright 2022 – Kaikki tämän verkkosivuston sisältö, etenkin tekstit, valokuvat ja grafiikat, on tekijänsuojan alaisista. AUTODOC GmbH pidättää kaikki oikeudet, mukaan lukien kopiointi-, julkaisu-, muokaus- ja käännösoikeudet.