



Kuinka vaihtaa koiranluu
eteen **Peugeot 406**
sedan-autoon – vaihto-
ohje

OHJEVIDEO

**i Tärkeää!**

Näitä vaihtoon liittyviä ohjeita ei voida soveltaa:

PEUGEOT 406 Sedan 1.6, PEUGEOT 406 Sedan 1.8 16V, PEUGEOT 406 Sedan 2.0 16V, PEUGEOT 406 Sedan 1.9 TD, PEUGEOT 406 Sedan 2.1 TD 12V, PEUGEOT 406 Sedan 2.0 Turbo, PEUGEOT 406 Farmari 1.9 D, PEUGEOT 406 Farmari 1.8 16V, PEUGEOT 406 Farmari 1.9 TD, PEUGEOT 406 Farmari 2.1 TD 12V, PEUGEOT 406 Farmari 2.0 Turbo, PEUGEOT 406 Farmari 2.0 16V, PEUGEOT 406 Farmari 3.0 24V, PEUGEOT 406 Sedan 3.0 24V, PEUGEOT 406 Coupe 2.0 16V, (+ 31)

Työvaiheet saattavat vaihdella hieman auton rakenteen perusteella.

**VAIHTO: KOIRANLUU – PEUGEOT 406 SEDAN.
LUETTELO TARVITTAVISTA TYÖKALUISTA:**



- Teräsharja
- WD-40-monitoimiaine
- Jarrunpuhdistusaine
- Kuparitahna
- Korkean lämpötilan keraaminen rasva
- Yhdistelmäavain nro 18
- Yhdistelmäavain nro 19
- Kuusiokolokärki nro H6.
- Vannehylsy nro 19
- Kiintolenkkiavain
- Momenttiavain
- Jarrukiila

OSTA TYÖKALUJA

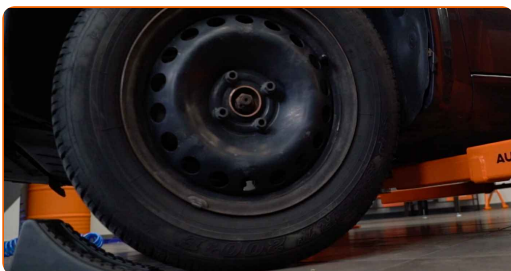
AUTODOC suosittelee:

- Vaihda kallituksenvakaajat Peugeot 406 sedan -autoon pareittain.
- Molemmat saman akselin kallituksenvakaajat vaihdetaan samalla tavalla.
- Kaikki työvaiheet suoritetaan moottori sammutettuna.

VAIHTO: KOIRANLUU – PEUGEOT 406 SEDAN. KÄYTÄ SEURAAVAA MENETELMÄÄ:

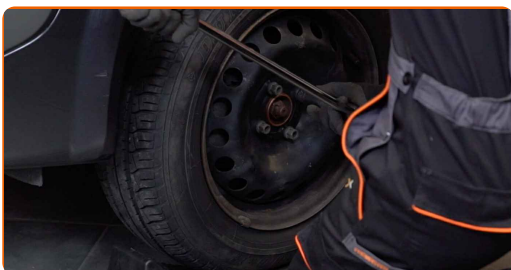
1

Tue pyörät kiiloilla.



2

Löysää pyörän asennuspultteja. Käytä vannehylsyä nro 19.



3

Nosta auton keula ylös ja tue se.



4

Ruuvaa pyöränpultit irti.

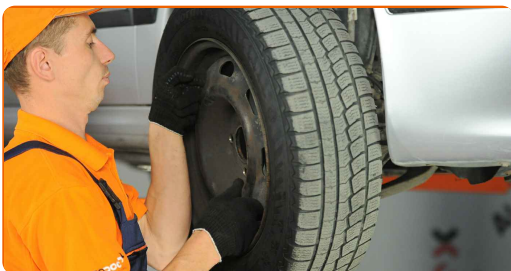


AUTODOC suosittelee:

- Varoitus! Vammojen välttämiseksi pidä pyörää kiinni, kun ruuvaat kiinnityspultit irti. Peugeot 406 sedan

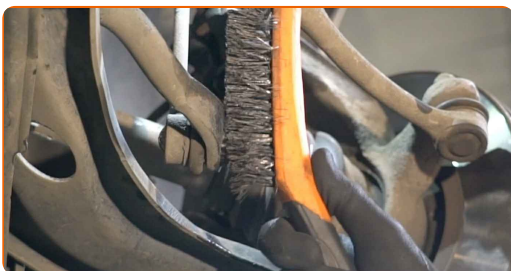
5

Irrota pyörä.

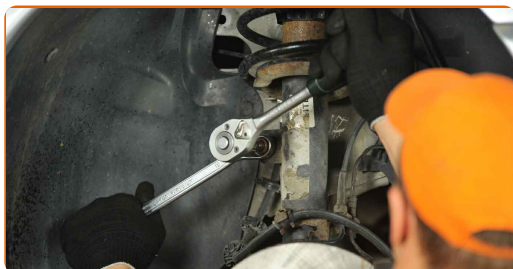


6

Puhdista kallistuksenvakaajan kiinnikkeet. Käytä teräsharjaa. Levitä WD-40-monitoimiaiainetta.



- 7 Ruuvaa irti kiinnike, joka yhdistää kallistuksenvakaajan joustintukeen. Käytä yhdistelmäavainta nro 18. Käytä kuusiokoloavainta nro H6. Käytä kiintolenkkiavainta.



- 8 Ruuvaa irti kiinnike, joka yhdistää kallistuksenvakaajan kallistuksenvakaajan tankoon. Käytä yhdistelmäavainta nro 18. Käytä kuusiokoloavainta nro H6. Käytä kiintolenkkiavainta.



- 9 Irroita kallistuksenvakaajan yhdystanko.



Vaihto: koiranluu – Peugeot 406 sedan. AUTODOCin asiantuntijat suosittelevat:

- Tarkasta kallistuksenvakaajan puslien kunto. Vaihda ne tarvittaessa.

10

Puhdista kallistuksenvakaajan tangon asennuspaikat. Käytä teräsharjaa. Levitä WD-40-monitoimiaminetta.



11

Asenna uusi tanko paikoilleen, ja kiristä kiinnikkeet.



12

Kiristä kiinnike, joka yhdistää kallistuksenvakaajan kallistuksenvakaajan tankoon. Käytä yhdistelmäavainta nro 19. Käytä kuusiokoloavainta nro H6. Käytä momenttiavainta. Kiristä sitä 65 Nm vääntömomentilla.



13

Kiristä kiinnike, joka yhdistää kallistuksenvakaajan joustintukeen. Käytä yhdistelmäavainta nro 19. Käytä kuusiokoloavainta nro H6. Käytä momenttiavainta. Kiristä sitä 65 Nm vääntömomentilla.



14

Käsittele kaikki kallistuksenvakaajan nivelet. Käytä kuparitahnaa.



15

Käsittele jarrulevyn ja pyörän vanteen kosketuspinta. Käytä korkean lämpötilan keraamista rasvaa.



16

Puhdista jarrulevyn pinta. Käytä jarrunpuhdistusainetta.



AUTODOC suosittelee:

- Vaihto: koiranluu – Peugeot 406 sedan. Odota muutama minuutti ruiskun levittämisen jälkeen.

17

Asenna pyörä.



AUTODOC suosittelee:

- Varoitus! Vammojen välttämiseksi pidä pyörää kiinni, kun ruuvaat auton kiinnityspultit kiinni. Peugeot 406 sedan

18

Ruuvaa pyöränpultit kiinni. Käytä vannehylsyä nro 19.



19

Laske auto ja kiristä pyörän pultit ristikkäin. Käytä vannehylsyä nro 19. Käytä momenttiavainta. Kiristä sitä 90 Nm vääntömomentilla.



20

Poista tunkit ja kiilat.



HYVÄÄ TYÖTÄ! 👍

KATSO LISÄÄ OHJEITA

AUTODOC – LAADUKKAAT JA EDULLISET AUTONOSAT NETISTÄ

AUTODOC-MOBIILISOVELLUS: SAAT LOISTAVIA TARJOUKSIA
SAMALLA, KUN OSTELET KÄTEVÄSTI



+ AUTODOC

GET IT ON
Google Play

Download on the
App Store

Download

SUURI VALIKOIMA VARAOSIA AUTOLLESI

OSTA VARAOSIA PEUGEOT-AUTOON

KOIRANLUU: LAAJA VALIKOIMA

VALITSE AUTONOSAT PEUGEOT 406 SEDAN -MALLIIN

KOIRANLUU PEUGEOT-AUTOON: OSTA NYT

**KOIRANLUU PEUGEOT 406 SEDAN -AUTOON: PARHAAT
DIILIT & TARJOUKSET**

VASTUUVAPAAUS:

Dokumentti sisältää vain yleisiä suosituksia, joista voi olla apua vaihto- tai korjaustöissä. AUTODOC ei vastaa korjaus- ja vaihtotöiden yhteydessä vääränlaisen käytön tai annettujen tietojen väärinymmärtämisen vuoksi tapahtuneista menetyksistä, loukkaantumisista eikä omaisuuden vaurioitumisesta.

AUTODOC ei vastaa näiden ohjeiden mahdollisista virheistä tai epäselvyyksistä. Tiedot on annettu yksinomaan informaatiotarkoituksessa eivätkä ne korvaa asiantuntijan neuvoja.

AUTODOC ei vastaa laitteiden, työkalujen eikä autonosien vääränlaisesta tai vaarallisesta käytöstä. AUTODOC kehottaa varovaisuuteen ja turvallisuusmääräysten noudattamiseen korjaus- ja vaihtotöissä. Muista: huonolaatuiset autonosat eivät takaa riittävää tieturvallisuutta.

© Copyright 2023 – Kaikki tämän verkkosivuston sisältö, etenkin tekstit, valokuvat ja grafiikat, on tekijänsuojan alaista. AUTODOC SE pidättää kaikki oikeudet, mukaan lukien kopiointi-, julkaisu-, muokkaus- ja käännösoikeudet.