



Kuinka vaihtaa
polttoainepumppu **BMW**
E39 touring-autoon –
vaihto-ohje

OHJEVIDEO

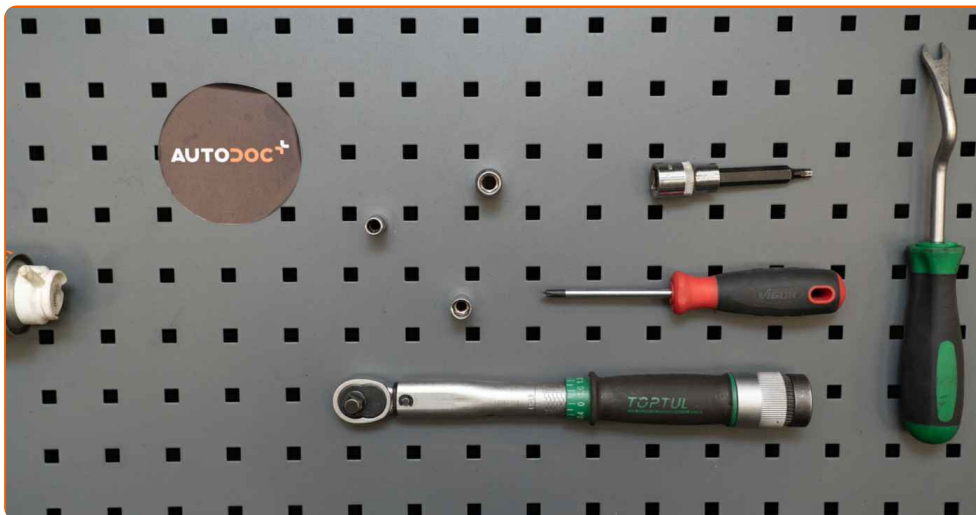
**i Tärkeää!**

Näitä vaihtoon liittyviä ohjeita ei voida soveltaa:

BMW 5 Sedan (E39) 525tds 2.5, BMW 5 Sedan (E39) 525td 2.5, BMW 5 Sedan (E39) 530d 3.0, BMW 5 Touring (E39) 530d 3.0, BMW 5 Touring (E39) 525tds 2.5, BMW 5 Sedan (E39) 520d 2.0, BMW 5 Touring (E39) 520d 2.0, BMW 5 Sedan (E39) 525d 2.5, BMW 5 Touring (E39) 525d 2.5

Työvaiheet saattavat vaihdella hieman auton rakenteen perusteella.

**VAIHTO: POLTTOAINEPUMPPU – BMW E39 TOURING.
TYÖKALUT, JOITA SAATAT TARVITA:**



- Elektroniiikan puhdistusspray
- Hylsyavain nro 5
- Hylsyavain nro 8
- Hylsyavain nro 10
- Kuusiokolokärki nro H5
- Kiintolenkkiavain
- Philips-ruuvimeisseli
- Kiinnikkeiden irrotustyökalu
- Nestesäiliö
- Jarrukiila

OSTA TYÖKALUJA

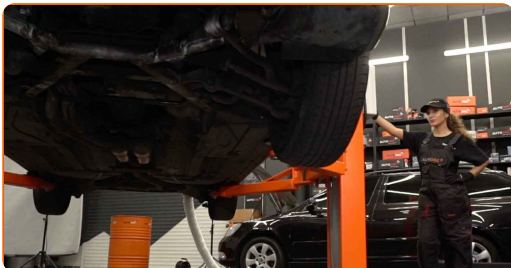
Vaihto: polttoainepumppu – BMW E39 touring. AUTODOCin asiantuntijoiden vinkki:

- Varmista että työtila on ilmastoitu riittävän tehokkaasti. Polttoainehöyryt ovat myrkyllisiä.
- Huom! Kaikki työ BMW E39 touring -auton parissa – tulee tehdä moottorin ollessa sammutettuna.

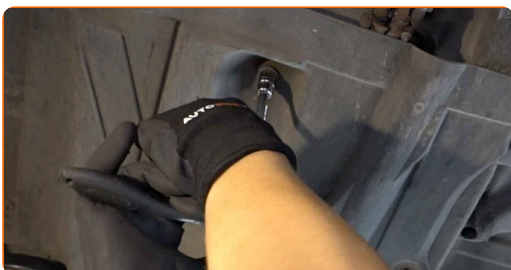
SUORITA VAIHTAMINEN SEURAAVASSA JÄRJESTYKSESSÄ:

1 Tue pyörät kiiloilla.

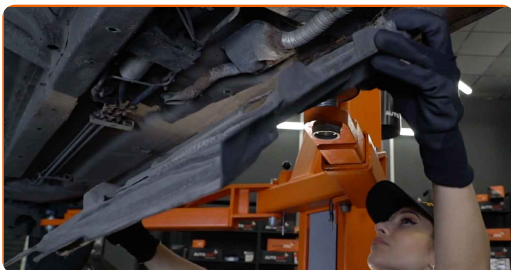
2 Nosta autoa käyttämällä autonostinta tai aseta se rasvamontun päälle.



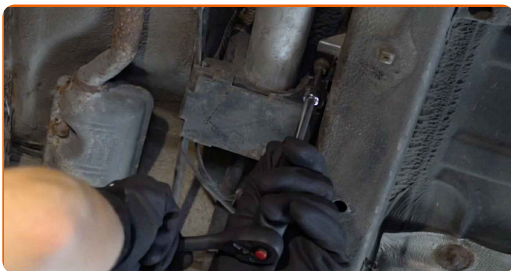
3 Kierrä auton korin muovisen suojakannen kiinnikkeet irti. Käytä hylsyä nro 8. Käytä hylsyä nro 10. Käytä kiintolenkkiavainta. Käytä Phillips-ruuvimeisseliä. Käytä kiinnikkeiden irrotustyökalua.



4 Poista auton korin muovinen suojakansi.



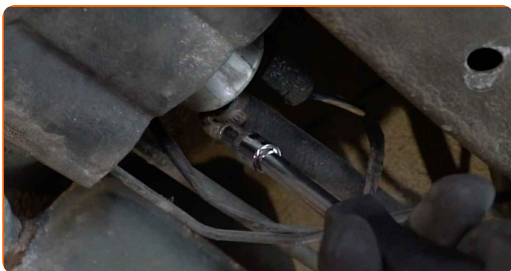
5 Kierrä irti polttoainepumpun pidikkeen kiinnike. Käytä kuusiokoloavainta nro H5. Käytä kiintolenkkiavainta.



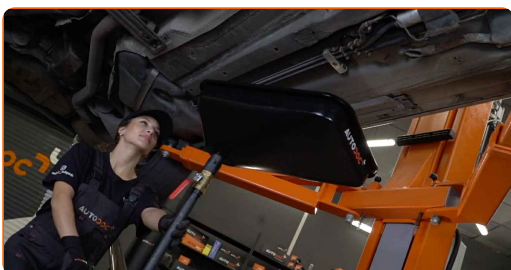
6 Poista polttoainepumpun pidike.



7 Löysää polttoaineletkujen kiristimet. Käytä hylsyä nro 5. Käytä kiintolenkkiavainta.



8 Ota valmiiksi säiliö nesteitä varten esille.



9 Irrota polttoaineletkut polttoainepumpusta.



10

Irrota polttoainepumpun liitin.



11

Poista polttoainepumppu yhdessä kannattimen kanssa.



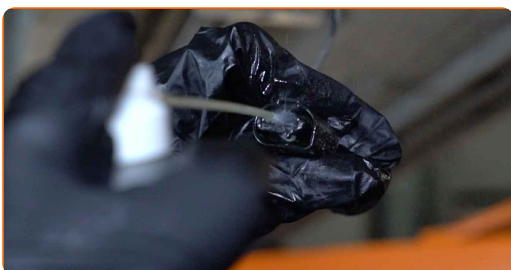
12

Poista polttoainepumppu kannattimestaan.



13

Käsittele polttoainepumpun liitin. Käytä elektroniikan puhdistussprayta.

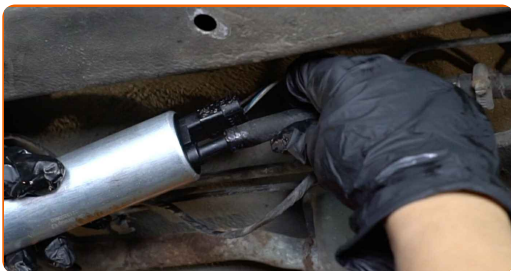


14

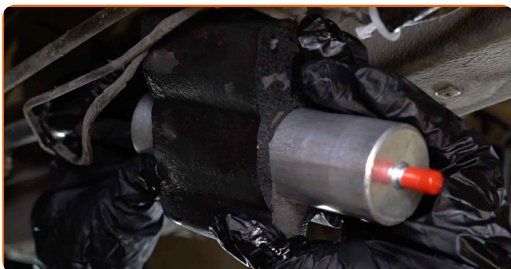
Kiinnitä polttoainepumpun liitin.



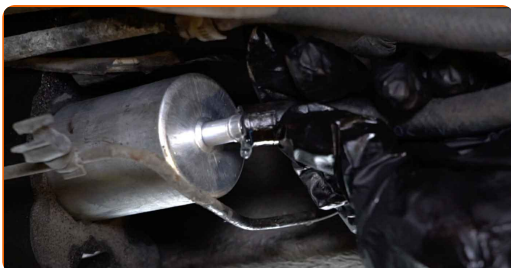
15 Kiinnitä polttoaineletku polttoainepumppuun.



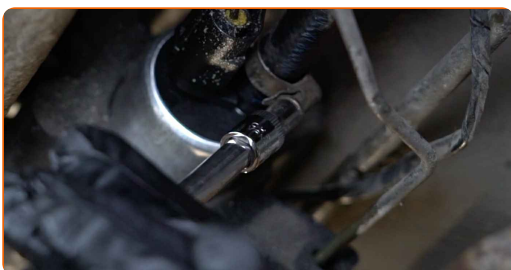
16 Asenna uusi polttoainepumppu kannattimeen.



17 Kiinnitä polttoaineletku polttoainepumppuun.



18 Kierrä kiinni polttoaineletkujen kiristimet. Käytä hylsyä nro 5. Käytä kiintolenkkiavainta.



19 Asenna polttoainepumppu yhdessä sen kannattimen kanssa.

20

Asenna polttoainepumpun pidike.



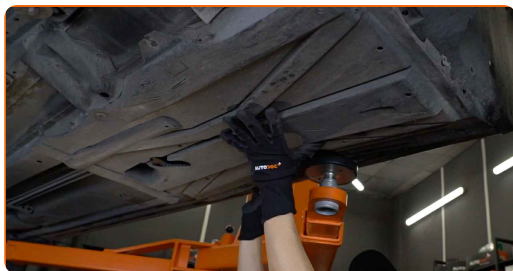
21

Kierrä kiinni polttoainepumpun pidikkeen kiinnike. Käytä kuusiokoloavainta nro H5. Käytä kiintolenkkiavainta.



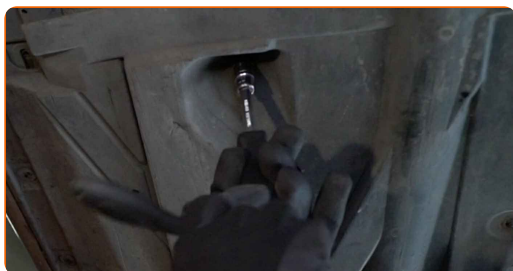
22

Asenna auton korin muovinen suojakansi takaisin.



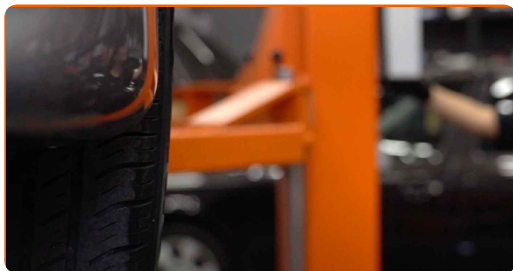
23

Kierrä auton korin muovisen suojakannen kiinnikkeet kiinni. Käytä hylsyä nro 8. Käytä hylsyä nro 10. Käytä Phillips-ruuvimeisseliä. Käytä kiintolenkkiavainta.



24

Laske autoa.

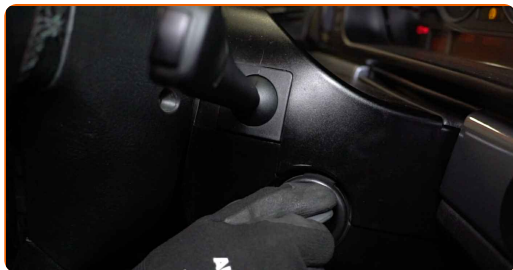


25

Poista tunkit ja kiilat.

26

Käytä moottoria muutama minuutti. Tämä on välttämätöntä, että osa toimii varmasti oikein.



27

Sammuta moottori.

HYVÄÄ TYÖTÄ! **KATSO LISÄÄ OHJEITA**

AUTODOC – LAADUKKAAT JA EDULLISET AUTONOSAT NETISTÄ

AUTODOC-MOBIILISOVELLUS: SAAT LOISTAVIA TARJOUKSIA
SAMALLA, KUN OSTELET KÄTEVÄSTI



+ AUTODOC

GET IT ON
Google Play

Download on the
App Store

Download

SUURI VALIKOIMA VARAOSIA AUTOLLES!

OSTA VARAOSIA BMW-AUTOON

POLTTOAINEPUMPPU: LAAJA VALIKOIMA

VALITSE AUTONOSAT BMW E39 TOURING -MALLIIN

POLTTOAINEPUMPPU BMW-AUTOON: OSTA NYT

**POLTTOAINEPUMPPU BMW E39 TOURING -AUTOON:
PARHAAT DIILIT & TARJOUKSET**

VASTUUVAPAAUS:

Dokumentti sisältää vain yleisiä suosituksia, joista voi olla apua vaihto- tai korjaustöissä. AUTODOC ei vastaa korjaus- ja vaihtotöiden yhteydessä vääränlaisen käytön tai annettujen tietojen väärinymmärtämisen vuoksi tapahtuneista menetyksistä, loukkaantumisista eikä omaisuuden vaurioitumisesta.

AUTODOC ei vastaa näiden ohjeiden mahdollisista virheistä tai epäselvyyksistä. Tiedot on annettu yksinomaan informaatiotarkoituksessa eivätkä ne korvaa asiantuntijan neuvoja.

AUTODOC ei vastaa laitteiden, työkalujen eikä autonosien vääränlaisesta tai vaarallisesta käytöstä. AUTODOC kehottaa varovaisuuteen ja turvallisuusmääräysten noudattamiseen korjaus- ja vaihtotöissä. Muista: huonolaatuiset autonosat eivät takaa riittävää tieturvallisuutta.

© Copyright 2023 – Kaikki tämän verkkosivuston sisältö, etenkin tekstit, valokuvat ja grafiikat, on tekijänsuojan alaista. AUTODOC SE pidättää kaikki oikeudet, mukaan lukien kopiointi-, julkaisu-, muokkaus- ja käännösoikeudet.