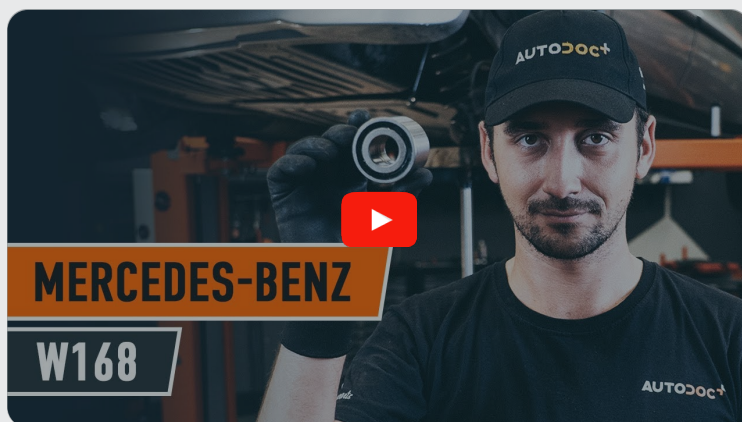




Kuinka vaihtaa
pyöränlaakerit taakse
Mercedes W168-autoon
– vaihto-ohje

OHJEVIDEO



ⓘ Tärkeää!

Näitä vaihtoon liittyviä ohjeita ei voida soveltaa:

MERCEDES-BENZ A-sarja (W168) A 140 (168.031, 168.131), MERCEDES-BENZ A-sarja (W168) A 160 (168.033, 168.133), MERCEDES-BENZ A-sarja (W168) A 160 CDI (168.007), MERCEDES-BENZ A-sarja (W168) A 170 CDI (168.008), MERCEDES-BENZ A-sarja (W168) A 190 (168.032, 168.132), MERCEDES-BENZ A-sarja (W168) A 160 CDI (168.006), MERCEDES-BENZ Vaneo (414) 1.7 CDI (414.700), MERCEDES-BENZ Vaneo (414) 1.6 (414.700), MERCEDES-BENZ Vaneo (414) 1.9 (414.700), MERCEDES-BENZ A-sarja (W168) A 210 (168.035, 168.135)

Työvaiheet saattavat vaihdella hieman auton rakenteen perusteella.

**VAIHTO: PYÖRÄNLAAKERIT – MERCEDES W168.
TYÖKALUT, JOITA SAATAT TARVITA:**



- Teräsharja
- WD-40-monitoimiaine
- Yleispuhdistussuihke
- Jarrunpuhdistusaine
- Kuparitahna
- Momenttiavain
- Torx-kärkihylsy T30
- Hylsyavain nro 12
- Hylsyavain nro 16
- Hylsyavain nro 30
- Vannehylsy nro 17
- Laakerien asennustyökalusarja
- Kiintolenkkiavain
- Tasataltta
- Kierreleuan väännin
- Vasara
- Kuminuija
- Iskutaltta
- Lukkorengaspihdit
- Sorkkarauta
- Jarrukiila

OSTA TYÖKALUJA

Vaihto: pyöränlaakerit – Mercedes W168. Ammattilaiset suosittelevat:

- Älä uudelleenkäytä Mercedes W168 autosi laakereita.
- Pyörän navan laakerin vaihto suoritetaan samalla tavalla saman akselin molemmille pyörille.
- Kaikki työvaiheet suoritetaan moottori sammutettuna.

VAIHTO: PYÖRÄNLAAKERIT – MERCEDES W168. KÄYTÄ SEURAAVAA MENETELMÄÄ:

1 Tue pyörät kiiloilla.

2 Löysää pyörän asennuspultteja. Käytä vannehylsyä nro 17.



3 Nosta auton perä ylös ja tue se.



4

Ruuvaa pyöränpultit irti.

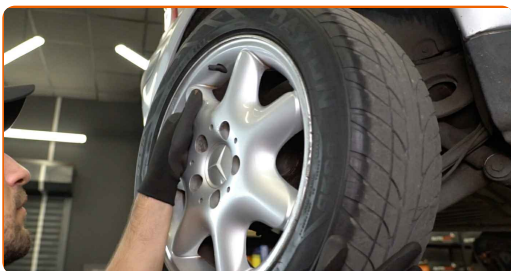


AUTODOC suosittelee:

- Varoitus! Vammojen välttämiseksi pidä pyörää kiinni, kun ruuvaat kiinnityspultit irti. Mercedes W168

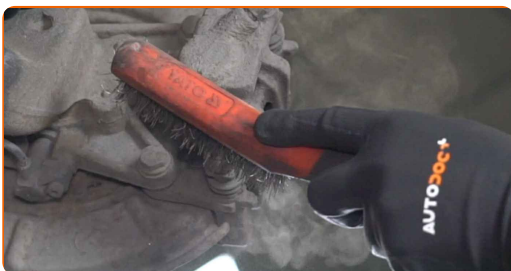
5

Irrota pyörä.



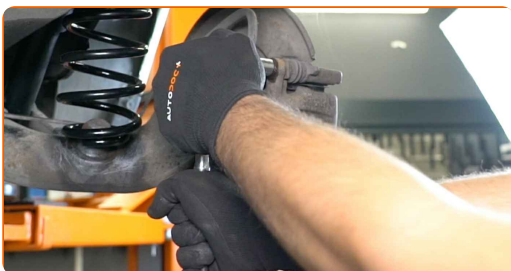
6

Puhdista jarrusatulan kiinnikkeet. Käytä teräsharjaa. Levitä WD-40-monitoimiaminetta.



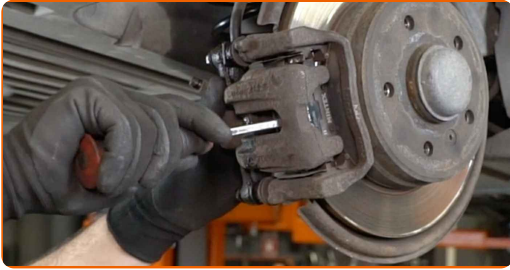
7

Irroi jarrusatulan kiinnikkeet. Käytä hylsyä nro 12. Käytä kiintolenkkiavainta.



8

Avaa jarrupalat. Käytä sorkkarautaa.



9

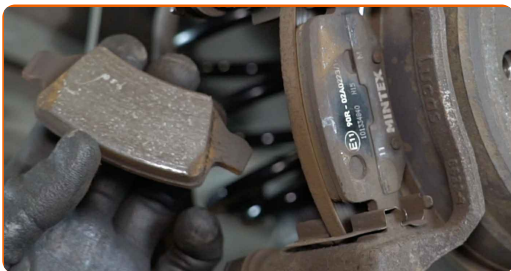
Irroita jarrusatula.



Vaihto: pyöränlaakerit – Mercedes W168. AUTODOCin asiantuntijoiden vinkki:

- Sido jarrusatula kiinni jousitukseen tai autonoriin johdon avulla ilman että jarruletkut irtoavat jarrujärjestelmän paineenlaskun välttämiseksi.
- Varmista että jarrusatula ei roiku jarruletkussa.
- Älä koskaan paina jarrupoljinta jarrusatulan irrottamisen jälkeen. Tämä voi johtaa männän putoamiseen pois jarrusylinteristä, ja tämä puolestaan jarrunestevuotoihin ja paineenmenetykseen järjestelmässä.
- Tarkista jarrusatulan tuki, jarrusatulan liikutapit ja liikutappien kumit. Puhdista ne. Vaihda ne tarpeen vaatiessa.

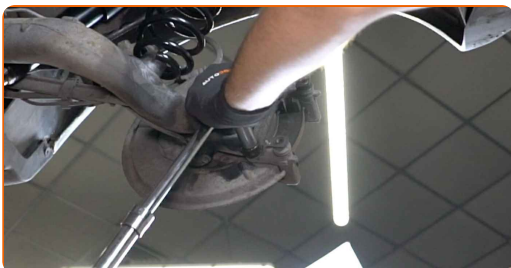
10 Irroita jarrupalat. Käytä sorkkarautaa.



11 Puhdista jarrusatulan kannakkeen kiinnikkeet. Käytä teräsharjaa. Levitä WD-40-monitoimiaminetta.



12 Irroita jarrusatulan kiinnikkeet. Käytä hylsyä nro 16. Käytä kiintolenkkiavainta. Käytä kierreleuan väännintä.

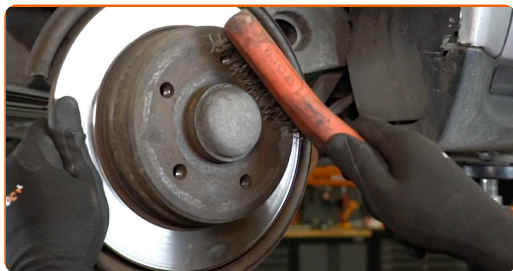


13 Irroita jarrusatulan kehikko.



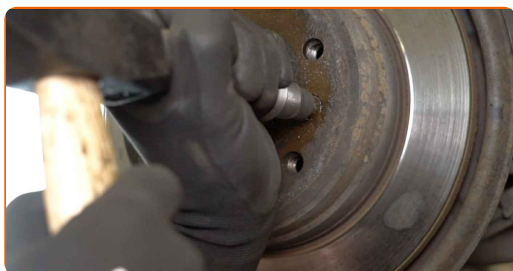
14

Puhdista jarrulevyn kiinnike. Käytä teräsharjaa. Levitä WD-40-monitoimiaiainetta.



15

Irroita jarrulevyn kiinnikkeet. Käytä Torx-avainta T30. Käytä iskutalttaa.



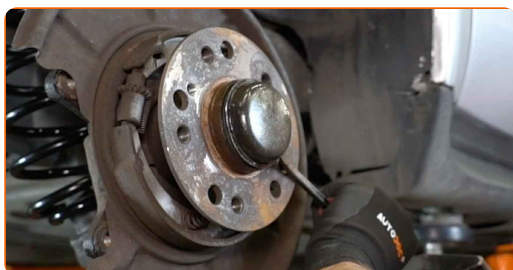
16

Irroita jarrulevyt.



17

Poista pyörännavan mutterin kansi. Käytä sorkkarautaa. Käytä vasaraa.

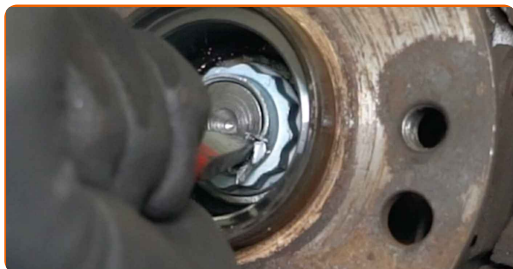


Vaihto: pyöränlaakerit – Mercedes W168. AUTODOCin vinkki:

- Joissakin autoissa pyörännavan mutteria ei ole suojattu korkilla.

18

Väännä pyörännavan kiinnitysmutteri irti. Käytä metallille tarkoitettua tasatalttaa. Käytä vasaraa.



19

Kierrä pyörännavan mutteri irti. Käytä hylsyä nro 30. Käytä kierreleuan väännintä.



20

Irroita navan lisäksi myös laakerit, sillä ne ovat tiiviitä osia.



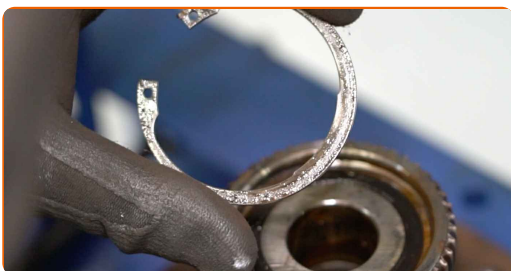
21

Puhdista pyöränlaakerin lukkorengas. Käytä teräsharjaa. Levitä WD-40-monitoimiaiainetta.



22

Irrota pyörännavan laakerin varmistinrenas. Käytä lukkorengaspihtejä.



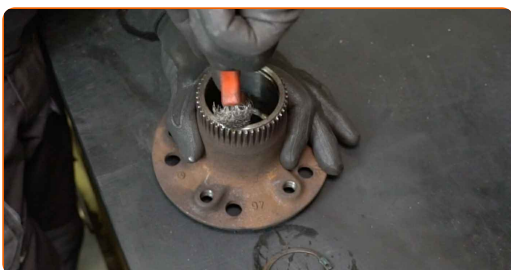
23

Paina pyörännavan laakerit ulos. Käytä laakerien asennustyökalusarjaa.



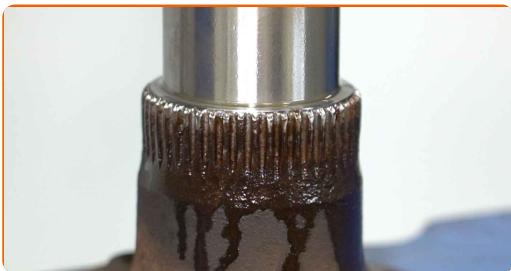
24

Puhdista pyörännavan laakerin asennuskohta. Käytä teräsharjaa. Levitä WD-40-monitoimiaiainetta.



25

Paina uusi laakeri pyörännapaan. Käytä laakerien asennustyökalusarjaa.

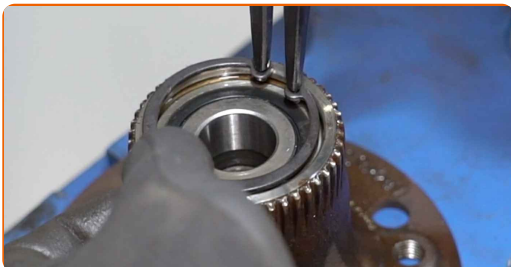


Vaihto: pyöränlaakerit – Mercedes W168. AUTODOC suosittelee:

- Varmista, että pyörännavan laakeri on oikeassa asennossa. Sen väärää asentoa on vältettävä.
- Lopeta laakerin pinnan painaminen heti, kun se on laitettu asennuspaikkaansa.

26

Laita pyörännavan laakerin varmistinrenas takaisin paikoilleen. Käytä lukkorengaspihtejä.



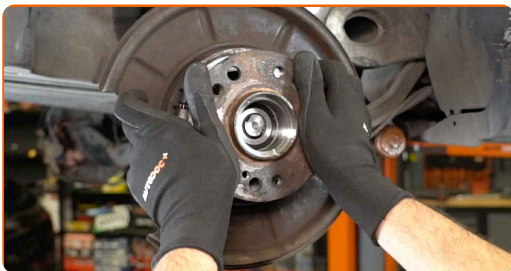
27

Puhdista pyörännavan laakerin asennuskohta. Käytä teräsharjaa. Käytä yleispuhdistussprayta.



28

Asenna uusi pyörännapa laakereineen.



29

Kiristä pyörännavan mutteri. Käytä hylsyä nro 30. Käytä momenttiavainta. Kiristä sitä 170 Nm vääntömomentilla.



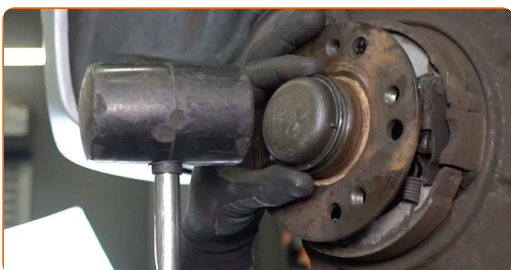
30

Kiilaa pyörännavan kiinnitysmutteri takaisin paikoilleen. Käytä metallille tarkoitettua tasatalttaa. Käytä vasaraa.



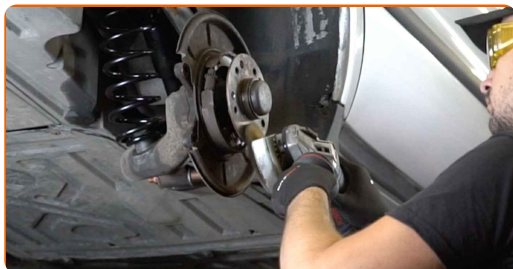
31

Asenna navan mutterin suojus. Käytä kuminuijaa.



32

Puhdista pyörännapa. Käytä teräsharjaa. Käsittele kontaktipinta. Käytä kuparitahnaa.



33

Asenna jarrulevyt.



34

Kiristä jarrulevyn kiinnikkeet. Käytä Torx-avainta T30. Käytä momenttiavainta. Kiristä sitä 9 Nm vääntömomentilla.



35

Puhdista jarrusatulan kehikko liasta ja pölystä. Käytä teräsharjaa. Käytä jarrunpuhdistusainetta.

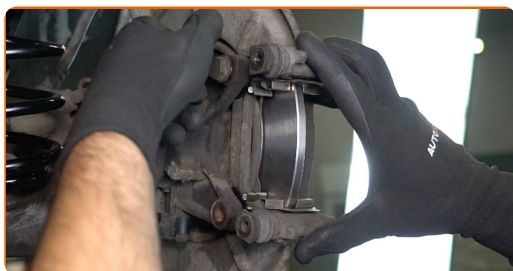


AUTODOC suosittelee:

- Vaihto: pyöränlaakerit – Mercedes W168. Odota muutama minuutti ruiskun levittämisen jälkeen.

36

Asenna jarrusatulan kehikko paikoilleen.



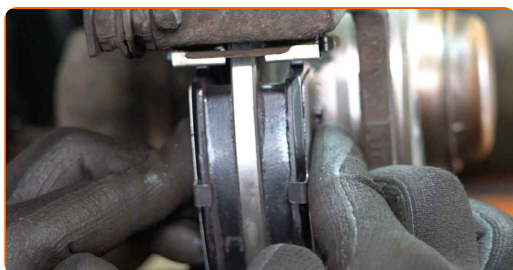
37

Kiinnitä jarrusatulan kehikko. Käytä hylsyä nro 16. Käytä momenttiavainta. Kiristä sitä 55 Nm vääntömomentilla.



38

Asenna jarrupalat.



39

Asenna jarrusatula paikoilleen ja kiinnitä se. Käytä hylsyä nro 12. Käytä momenttiavainta. Kiristä sitä 30 Nm vääntömomentilla.



40

Käsittele jarrulevyn ja pyörän vanteen kosketuspinta. Käytä kuparitahnaa.



41

Puhdista jarrulevyn pinta. Käytä jarrunpuhdistusainetta.



Vaihto: pyöränlaakerit – Mercedes W168. Ammattilaiset suosittelevat:

- Kun olet levittänyt aineen, odota muutama minuutti.

42

Asenna pyörä.



AUTODOC suosittelee:

- Varoitus! Vammojen välttämiseksi pidä pyörää kiinni, kun ruuvaat auton kiinnityspultit kiinni. Mercedes W168

43

Ruuvaa pyöränpultit kiinni. Käytä vannehylsyä nro 17.



44

Laske auto ja kiristä pyörän pultit ristikkäin. Käytä vannehylsyä nro 17. Käytä momenttiavainta. Kiristä sitä 110 Nm vääntömomentilla.



45

Poista tunkit ja kiilat.



HYVÄÄ TYÖTÄ! 

KATSO LISÄÄ OHJEITA

AUTODOC – LAADUKKAAT JA EDULLISET AUTONOSAT NETISTÄ

AUTODOC-MOBIILISOVELLUS: SAAT LOISTAVIA TARJOUKSIA
SAMALLA, KUN OSTELET KÄTEVÄSTI



+ AUTODOC

GET IT ON
Google Play

Download on the
App Store

Download

SUURI VALIKOIMA VARAOSIA AUTOLLES!

OSTA VARAOSIA MERCEDES-AUTOON

PYÖRÄNLAAKERIT: LAAJA VALIKOIMA

VALITSE AUTONOSAT MERCEDES W168 -MALLIIN

PYÖRÄNLAAKERIT MERCEDES-AUTOON: OSTA NYT

**PYÖRÄNLAAKERIT MERCEDES W168 -AUTOON: PARHAAT
DIILIT & TARJOUKSET**

VASTUUVAPAAUS:

Dokumentti sisältää vain yleisiä suosituksia, joista voi olla apua vaihto- tai korjaustöissä. AUTODOC ei vastaa korjaus- ja vaihtotöiden yhteydessä vääränlaisen käytön tai annettujen tietojen väärinymmärtämisen vuoksi tapahtuneista menetyksistä, loukkaantumisista eikä omaisuuden vaurioitumisesta.

AUTODOC ei vastaa näiden ohjeiden mahdollisista virheistä tai epäselvyyksistä. Tiedot on annettu yksinomaan informaatiotarkoituksessa eivätkä ne korvaa asiantuntijan neuvoja.

AUTODOC ei vastaa laitteiden, työkalujen eikä autosien vääränlaisesta tai vaarallisesta käytöstä. AUTODOC kehottaa varovaisuuteen ja turvallisuusmääräysten noudattamiseen korjaus- ja vaihtotöissä. Muista: huonolaatuiset autosat eivät takaa riittävää tieturvallisuutta.

© Copyright 2022 – Kaikki tämän verkkosivuston sisältö, etenkin tekstit, valokuvat ja grafiikat, on tekijänsuojan alaisia. AUTODOC GmbH pidättää kaikki oikeudet, mukaan lukien kopiointi-, julkaisu-, muokaus- ja käännösoikeudet.