



Kuinka vaihtaa
ilmansuodattimen
Mercedes W169-autoon
– vaihto-ohje

OHJEVIDEO

**i Tärkeää!**

Näitä vaihtoon liittyviä ohjeita ei voida soveltaa:

MERCEDES-BENZ A-sarja (W169) A 170 (169.032, 169.332), MERCEDES-BENZ A-sarja (W169) A 200 (169.033, 169.333), MERCEDES-BENZ B-sarja (W245) B 170 (245.232), MERCEDES-BENZ B-sarja (W245) B 200 (245.233), MERCEDES-BENZ B-sarja (W245) B 200 TURBO (245.234), MERCEDES-BENZ B-sarja (W245) B 150 (245.231), MERCEDES-BENZ A-sarja (W169) A 200 TURBO (169.034, 169.334), MERCEDES-BENZ B-sarja (W245) B 170 NGT (245.233), MERCEDES-BENZ B-sarja (W245) B 180 NGT (245.233), MERCEDES-BENZ A-sarja (W169) A 160 (169.031, 169.331), MERCEDES-BENZ A-sarja (W169) A 180 (169.032, 169.332), MERCEDES-BENZ B-sarja (W245) B 160 (245.231), MERCEDES-BENZ B-sarja (W245) B 180 (245.232)

Työvaiheet saattavat vaihdella hieman auton rakenteen perusteella.

VAIHTO: ILMANSUODATTIMEN – MERCEDES W169.
LUETTELO TARVITTAVISTA TYÖKALUISTA:



- Torx-kärkihyly T20
- Kiintolenkkiavain
- Lokasuojan suojapeite

[OSTA TYÖKALUJA](#)

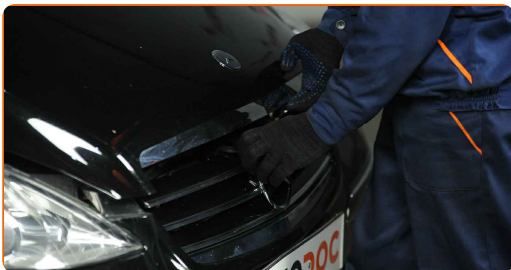
Vaihto: ilmansuodattimen – Mercedes W169. AUTODOC suosittelee:

- Noudata aina osan valmistajan antamia ehtoja, suosituksia ja vaatimuksia.
- Kaikki työvaiheet suoritetaan moottori sammutettuna.

VAIHTO: ILMANSUODATTIMEN – MERCEDES W169. KÄYTÄ SEURAAVAA MENETELMÄÄ:

1

Avaa konepelti.



2

Käytä suojapeitettä suojaamaan auton maalipinta ja muoviset osat.

3

Avaa ilmansuodattimen suojan kiristysruuvit. Käytä Torx-avainta T20. Käytä kiintolenkkiavainta.

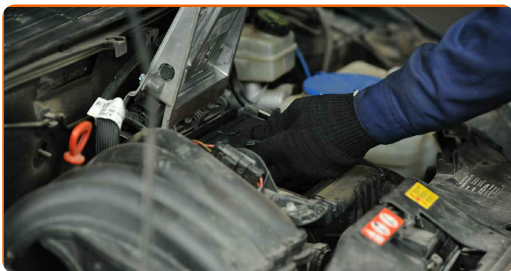


4

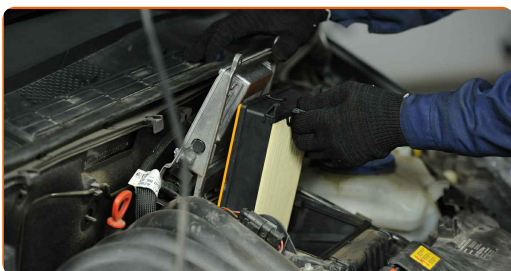
Nosta ilmansuodattimen kotelon kansi hieman.



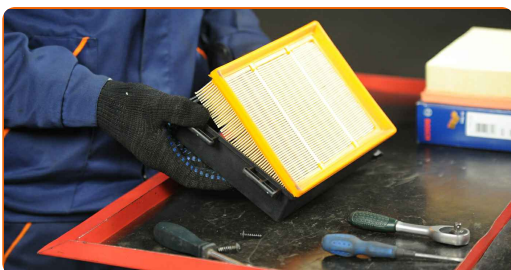
5 Paina kiinnikkeitä.



6 Irroita ilmansuodattimen kotelo.



7 Irroita suodatin suodattimen kotelosta.



8 Puhdista ilmansuodattimen kansi ja kotelo.

Vaihto: ilmansuodattimen – Mercedes W169. Vinkki:

- Ennen kuin puhdistat ilmansuodattimen kannen ja kotelon, suojaa ilmakanavan osat, ilmamassamittari (jos autossa on sellainen) ja kaasuläppä puhtaalla liinalla.

9

Aseta uusi suodatin suodattimen koteloon. Varmista, että suodattimen reuna istuu tiiviisti koteloon.



Vaihto: ilmansuodattimen – Mercedes W169. AUTODOCin asiantuntijat suosittelevat:

- Tarkasta että suodatin on oikeassa asennossa. Varmista että se ei ole vinossa.
- Käytä vain laadukkaita suodattimia.
- Kun suoritat asennusta, älä päästä pölyä tai likaa ilmansuodattimen koteloon.

10

Asenna ilmansuodattimen kotelo takaisin paikoilleen. Varmista, että kuulet naksahduksen, jotta tiedät, että sytytyspuola on paikoillaan.



11

Aseta ilmansuodattimen suojus paikoilleen ja kiristä sen kiinnikkeet.



12 Ruuvaa ilmansuodattimen kotelon kiristysruuvit takaisin. Käytä Torx-avainta T20. Käytä kiintolenkkiavainta.



13 Ota suojapeite pois. Sulje konepelti.



HYVÄÄ TYÖTÄ! 

KATSO LISÄÄ OHJEITA

AUTODOC – LAADUKKAAT JA EDULLISET AUTONOSAT NETISTÄ

AUTODOC-MOBIILISOVELLUS: SAAT LOISTAVIA TARJOUKSIA
SAMALLA, KUN OSTELET KÄTEVÄSTI



+ AUTODOC

GET IT ON
Google Play

Download on the
App Store

Download

SUURI VALIKOIMA VARAOSIA AUTOLLES!

OSTA VARAOSIA MERCEDES-AUTOON

ILMANSUODATTIMEN: LAAJA VALIKOIMA

VALITSE AUTONOSAT MERCEDES W169 -MALLIIN

ILMANSUODATTIMEN MERCEDES-AUTOON: OSTA NYT

**ILMANSUODATTIMEN MERCEDES W169 -AUTOON:
PARHAAT DIILIT & TARJOUKSET**

VASTUUVAPAAUS:

Dokumentti sisältää vain yleisiä suosituksia, joista voi olla apua vaihto- tai korjaustöissä. AUTODOC ei vastaa korjaus- ja vaihtotöiden yhteydessä vääränlaisen käytön tai annettujen tietojen väärinymmärtämisen vuoksi tapahtuneista menetyksistä, loukkaantumisista eikä omaisuuden vaurioitumisesta.

AUTODOC ei vastaa näiden ohjeiden mahdollisista virheistä tai epäselvyyksistä. Tiedot on annettu yksinomaan informaatiotarkoituksessa eivätkä ne korvaa asiantuntijan neuvoja.

AUTODOC ei vastaa laitteiden, työkalujen eikä autonosien vääränlaisesta tai vaarallisesta käytöstä. AUTODOC kehottaa varovaisuuteen ja turvallisuusmääräysten noudattamiseen korjaus- ja vaihtotöissä. Muista: huonolaatuiset autonosat eivät takaa riittävää tieturvallisuutta.

© Copyright 2023 – Kaikki tämän verkkosivuston sisältö, etenkin tekstit, valokuvat ja grafiikat, on tekijänsuojan alaista. AUTODOC SE pidättää kaikki oikeudet, mukaan lukien kopiointi-, julkaisu-, muokkaus- ja käännösoikeudet.