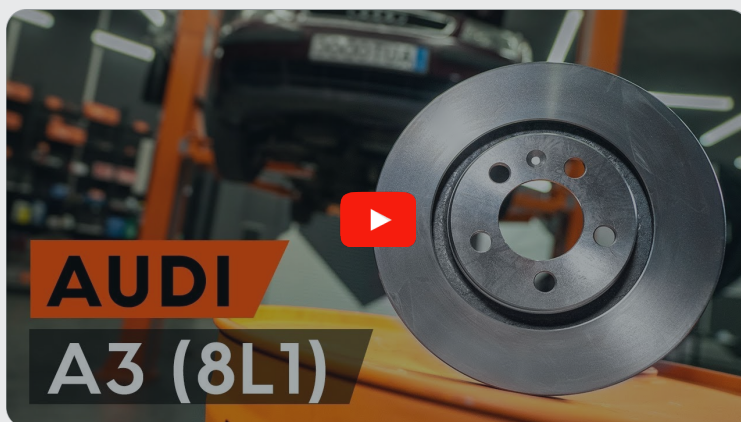




Kuinka vaihtaa jarrulevyt
eteen **Audi A3 8L1-**
autoon – vaihto-ohje

OHJEVIDEO

**i Tärkeää!**

Näitä vaihtoon liittyviä ohjeita ei voida soveltaa:

AUDI A3 Hatchback (8L1) 1.6, AUDI A3 Hatchback (8L1) 1.8 T, AUDI A3 Hatchback (8L1) 1.9 TDI, AUDI A3 Hatchback (8L1) 1.8 T quattro, AUDI A3 Hatchback (8L1) 1.9 TDI quattro

Työvaiheet saattavat vaihdella hieman auton rakenteen perusteella.

**VAIHTO: JARRULEVYT – AUDI A3 8L1. LUETTELO
TARVITTAVISTA TYÖKALUISTA:**



- Teräsharja
- WD-40-monitoimiaine
- Jarrunpuhdistusaine
- Kuparitahna
- Momenttiavain
- Kuusiokolokärki nro H7.
- Torx-kärkihylys T30
- Vannehylys nro 17
- Sorkkarauta
- Kuminuija
- Jarrukiila

OSTA TYÖKALUJA

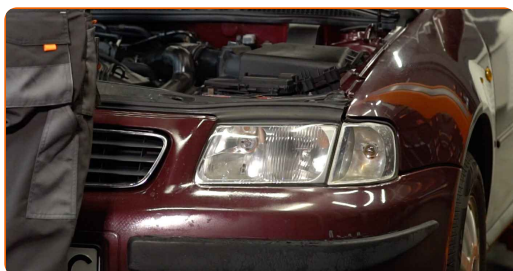
Vaihto: jarrulevyt – Audi A3 8L1. AUTODOCin asiantuntijat suosittelevat:

- Vaihda jarrulevyt Audi A3 8L1 autoon aina pareittain akselia kohden osien kunnosta huolimatta. Tällä tavalla jarrutuksen tasaisuus saadaan varmistettua.
- Saman akselin molemmat jarrulevyt vaihdetaan samalla tavalla.
- Vaihda jarrulevyjä vaihdettaessa aina myös jarrupalat.
- Kaikki työvaiheet suoritetaan moottori sammutettuna.

VAIHTO: JARRULEVYT – AUDI A3 8L1. KÄYTÄ SEURAAVAA MENETELMÄÄ:

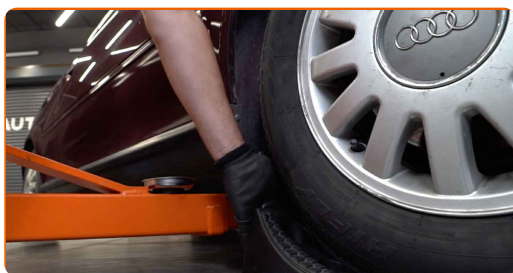
1

Avaa konepelti. Irrota jarrunestesäiliön korkki.

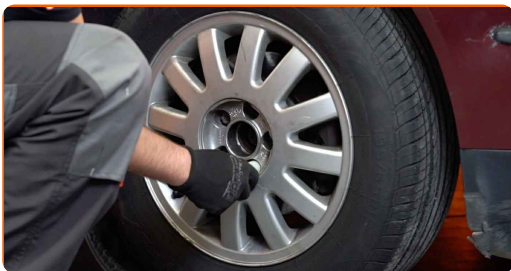


2

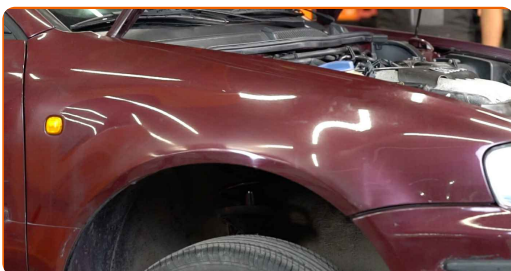
Tue pyörät kiiloilla.



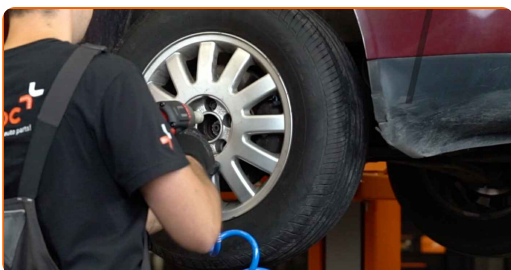
3 Löysää pyörän asennuspultteja. Käytä vannehylsyä nro 17.



4 Nosta auton keula ylös ja tue se.



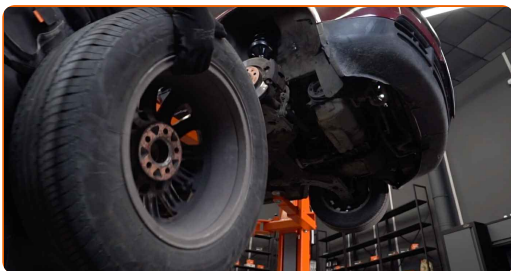
5 Ruuvaa pyöränpultit irti.



Vaihto: jarrulevyt – Audi A3 8L1. Vinkki:

- Jotta vältät vahingot, pitele pyörää ylhäällä, kun ruuvaat pultteja irti.

6 Irrota pyörä.

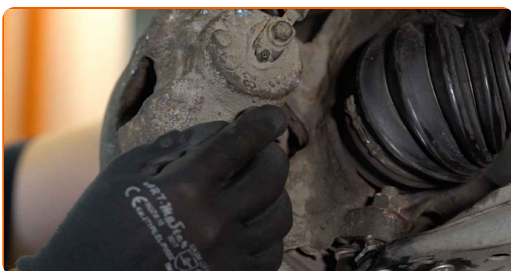


- 7 Irrota ABS anturin sähköinen pistoke. Irrota jarrupalojen kuluman ilmaisimen pistoke. Irrota ABS-anturin liitin. Irrota jarrupalan kulumisenilmaisimen anturin liitin.

Huomio!

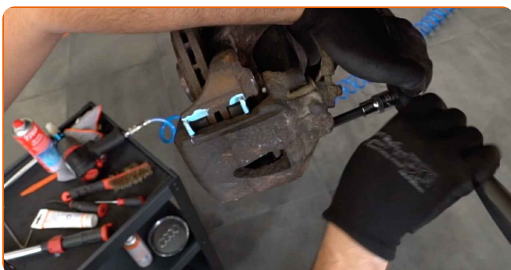
- Kaikissa autoissa ei välttämättä ole jarrupalan kulumisenilmaisimen anturia.

- 8 Irrota jarrusatulan liukutappien pölysuojusten päällykset.

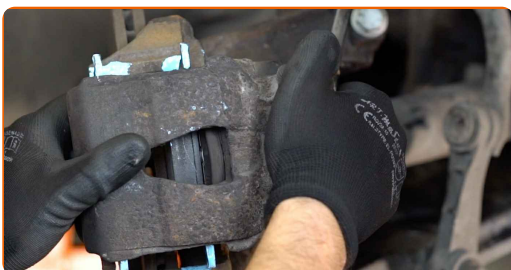


- 9 Avaa jarrupalat. Käytä sorkkarautaa.

- 10 Irrota jarrusatulan kiinnikkeet. Käytä kuusiokoloavainta nro H7.



- 11 Irrota jarrusatula.

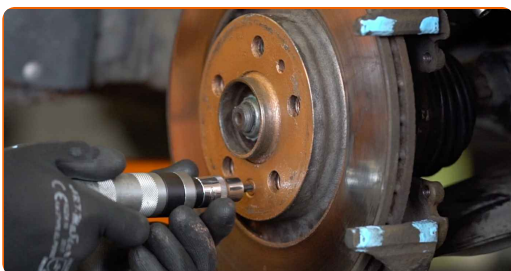


Vaihto: jarrulevyt – Audi A3 8L1. AUTODOC suosittelee:

- Sido jarrusatula kiinni jousitukseen tai autonoriin johdon avulla ilman että jarruletkut irtoavat jarrujärjestelmän paineenlaskun välttämiseksi.
- Varmista että jarrusatula ei roiku jarruletkussa.
- Älä koskaan paina jarrupoljinta jarrusatulan irrottamisen jälkeen. Tämä voi johtaa männän putoamiseen pois jarrusylinteristä, ja tämä puolestaan jarrunestevuotoihin ja paineenmenetykseen järjestelmässä.

12

Ruuvaa jarrulevyn pultit auki ja irroita se. Käytä Torx-avainta T30.

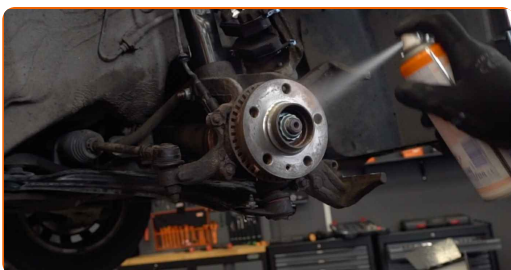


Vaihto: jarrulevyt – Audi A3 8L1. AUTODOCin asiantuntijat suosittelevat:

- Käytä tarvittaessa kuminuijaa.

13

Puhdista pyörännapa. Käytä teräsharjaa. Käytä jarrunpuhdistusainetta.



AUTODOC suosittelee:

- Vaihto: jarrulevyt – Audi A3 8L1. Odota muutama minuutti ruiskun levittämisen jälkeen.

14

Käsittele kontaktipinta. Käytä kuparitahnaa.

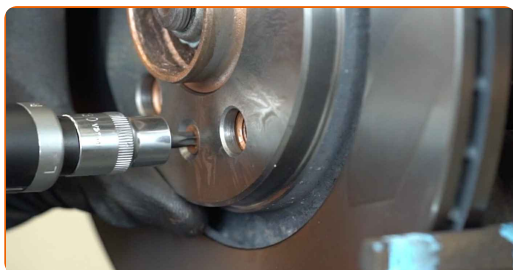
15

Asenna uusi jarrulevy pyörännapaan ja kiristä ruuvit.



16

Kiristä jarrulevyn kiinnikkeet. Käytä Torx-avainta T30. Käytä momenttiavainta. Kiristä sitä 4 Nm vääntömomentilla.



17

Poista silikonirasva uudesta jarrulevystä. Käytä jarrunpuhdistusainetta.

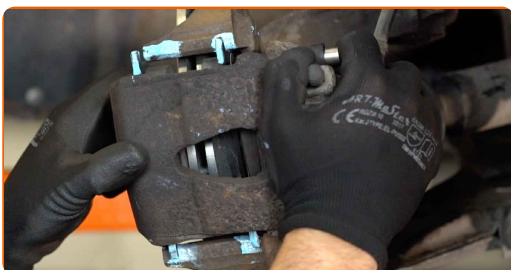


Vaihto: jarrulevyt – Audi A3 8L1. AUTODOCin asiantuntijoiden vinkki:

- Kun olet levittänyt aineen, odota muutama minuutti.
- Puhdista jarrusatulan asennuspaikka tarvittaessa.

18

Asenna jarrusatula paikoilleen ja kiinnitä se. Käytä kuusiokoloavainta nro H7. Käytä momenttiavainta. Kiristä sitä 28 Nm vääntömomentilla.

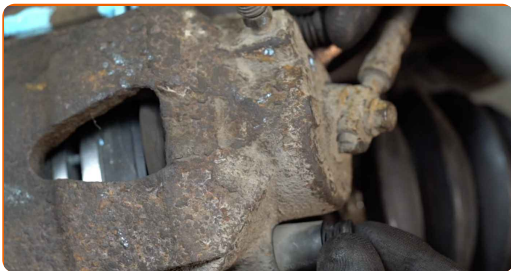


AUTODOC suosittelee:

- Audi A3 8L1 – Paina jarrupoljinta useita kertoja moottorin ollessa sammutettuna, kunnes tunnet vastustuksen kasvaneen.

19

Asenna jarrusatulan liikutappien pölysuojusten päällykset takaisin paikoilleen.



20

Käsittele jarrulevyn ja pyörän vanteen kosketuspinta. Käytä kuparitahnaa.



21

Asenna pyörä.



Vaihto: jarrulevyt – Audi A3 8L1. AUTODOCin vinkki:

- Jotta vältät loukkaantumiset, pitele pyörää ylhäällä, kun ruuvaat kiinnityspultteja.

22

Ruuvaa pyöränpultit kiinni. Käytä vannehylsyä nro 17.



23 Laske auto ja kiristä pyörän pultit ristikkäin. Käytä momenttiavainta. Kiristä sitä 120 Nm vääntömomentilla.



24 Poista tunkit ja kiilat.



25 Laita jarrunestesäiliön korkki kiinni. Sulje konepelti.



HYVÄÄ TYÖTÄ! 

KATSO LISÄÄ OHJEITA

AUTODOC – LAADUKKAAT JA EDULLISET AUTONOSAT NETISTÄ

AUTODOC-MOBIILISOVELLUS: SAAT LOISTAVIA TARJOUKSIA
SAMALLA, KUN OSTELET KÄTEVÄSTI



+ AUTODOC

GET IT ON
Google Play

Download on the
App Store

Download

SUURI VALIKOIMA VARAOSIA AUTOLLESI

OSTA VARAOSIA AUDI-AUTOON

JARRULEVYT: LAAJA VALIKOIMA

[VALITSE AUTONOSAT AUDI A3 8L1 -MALLIIN](#)[JARRULEVYT AUDI-AUTOON: OSTA NYT](#)[JARRULEVYT AUDI A3 8L1 -AUTOON: PARHAAT DIILIT & TARJOUKSET](#)

VASTUUVAPAAUS:

Dokumentti sisältää vain yleisiä suosituksia, joista voi olla apua vaihto- tai korjaustöissä. AUTODOC ei vastaa korjaus- ja vaihtotöiden yhteydessä vääränlaisen käytön tai annettujen tietojen väärinymmärtämisen vuoksi tapahtuneista menetyksistä, loukkaantumisista eikä omaisuuden vaurioitumisesta.

AUTODOC ei vastaa näiden ohjeiden mahdollisista virheistä tai epäselvyyksistä. Tiedot on annettu yksinomaan informaatiotarkoituksessa eivätkä ne korvaa asiantuntijan neuvoja.

AUTODOC ei vastaa laitteiden, työkalujen eikä autonosien vääränlaisesta tai vaarallisesta käytöstä. AUTODOC kehottaa varovaisuuteen ja turvallisuusmääräysten noudattamiseen korjaus- ja vaihtotöissä. Muista: huonolaatuiset autonosat eivät takaa riittävää tieturvallisuutta.

© Copyright 2023 – Kaikki tämän verkkosivuston sisältö, etenkin tekstit, valokuvat ja grafiikat, on tekijänsuojan alaisia. AUTODOC SE pidättää kaikki oikeudet, mukaan lukien kopiointi-, julkaisu-, muokkaus- ja käännösoikeudet.