

# **AUTODOC CLUB**

Kuinka vaihtaa jousijalan  
tukilaakeri taakse **ALFA  
ROMEO 156 Sedan (932)-**  
autoon – vaihto-ohje

## SAMANKALTAISEN OHJEVIDEO



Tällä videolla näytetään samanlaisen auton osan vaihtotoimenpide toisessa ajoneuvossa

### **i Tärkeää!**

Näitä vaihtoon liittyviä ohjeita ei voida soveltaa:

ALFA ROMEO 156 Sedan (932) 1.6 16V T.SPARK, ALFA ROMEO 156 Sedan (932) 1.8 16V T.SPARK, ALFA ROMEO 156 Sedan (932) 2.0 16V T.SPARK, ALFA ROMEO 156 Sedan (932) 2.5 V6 24V, ALFA ROMEO 156 Sedan (932) 1.9 JTD, ALFA ROMEO 156 Sedan (932) 2.4 JTD, ALFA ROMEO 156 Sedan (932) 3.2 GTA, ALFA ROMEO 156 Sedan (932) 2.0 JTS, ALFA ROMEO 156 Sedan (932) 1.9 JTD 16V, ALFA ROMEO 156 Sedan (932) 1.9 JTD (932.AXN00, 932.BXE00)

Työvaiheet saattavat vaihdella hieman auton rakenteen perusteella.

Tämä opas on luotu perustuen samanlaisen auton osan vaihtotoimenpiteeseen ajoneuvossa: ALFA ROMEO 147 (937) 1.6 16V T.SPARK

**VAIHTO: JOUSIJALAN TUKILAAKERI – ALFA ROMEO  
156 SEDAN (932). TYÖKALUT, JOITA SAATAT TARVITA:**



- Teräsharja
- WD-40-monitoimiaiaine
- Jarrunpuhdistusaine
- Kuparitahna
- Momenttiavain
- Yhdistelmäavain nro 17
- Yhdistelmäavain nro 19
- Hylsyavain nro 17
- Hylsyavain nro 19
- Hylsyavain nro 22
- Kuusiokolokärki nro H5
- Kuusiokolokärki nro H6
- Vannehylsy nro 17
- Kiintolenkkiavain
- Philips-ruuvimeisseli
- Muovinen verhoilun irrotustyökalu
- Sorkkarauta
- Hydraulinen kierrejousipuristin
- Vaihteistonostin
- Jarrukiila

**Osta työkaluja**

Vaihto: jousijalan tukilaakeri – ALFA ROMEO 156 Sedan (932). AUTODOCin vinkki:

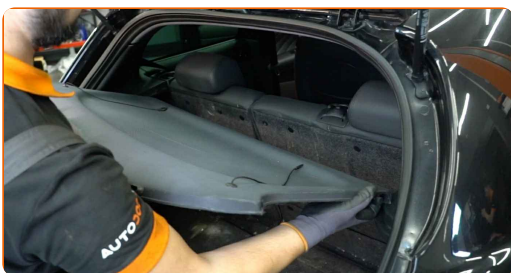
- Takajousituksen oikean ja vasemman joustintuen kiinnikkeet vaihdetaan samalla tavalla.
- Kaikki takajoustintukien kiinnikkeet täytyy vaihtaa yhtäaikaisesti.
- Huom! Kaikki työ ALFA ROMEO 156 Sedan (932) -auton parissa – tulee tehdä moottorin ollessa sammutettuna.

## SUORITA VAIHTO SEURAAVASSA JÄRJESTYKSESSÄ:

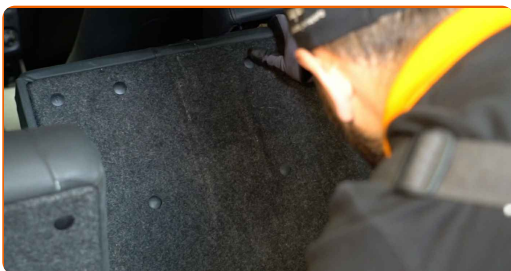
**1** Tue pyörät kiiloilla.

**2** Avaa takaluukku.

**3** Siirrä kokoontaitettavaa hyllyä ja irrota se kiinnikkeistään. Kun teet näin, pääset käsiksi sivuverhoilun muovipaneeliin.



**4** Poista takaistuimen selkänoja.



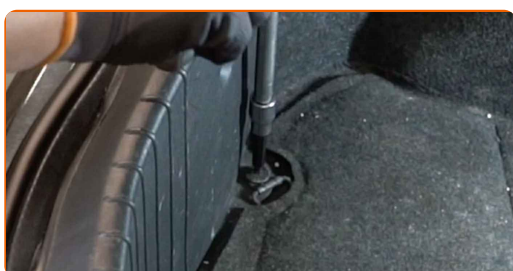
5

Löysää keskeisen muovisen suojapaneelin kiinnike. Käytä Phillips-ruuvimeisseliä.



6

Löysää koukut, jotka pitävät tavaratilan verhoilun paikoillaan. Käytä kuusiokoloavainta nro H5. Käytä kiintolenkkiavainta.



7

Irrota keskeinen muovinen suojapaneeli.



8

Irrota tavaratilan verhoilu.

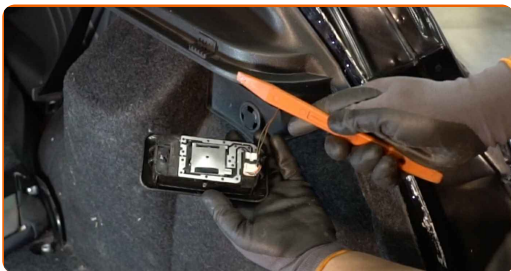


9

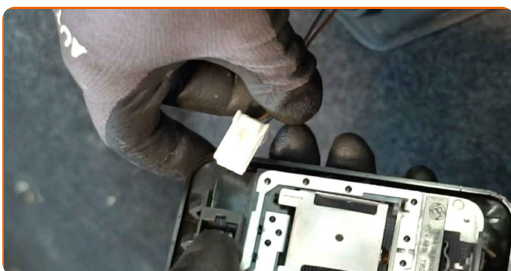
Poista kumiliuska.



**10** Irrota tavaratilan sisävalo. Käytä muovista verhoilun irrotustyökalua.



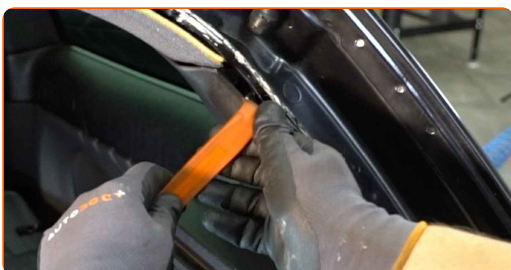
**11** Irrota hehkulampun liitin.



**12** Löysää tavaratilan sivujen pehmusteen kiinnike. Käytä Phillips-ruuvimeisseliä.

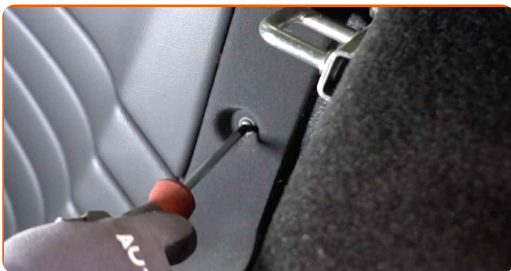


**13** Irrota pehmuste tavaratilan sivuilta. Käytä muovista verhoilun irrotustyökalua.



14

Ruuvaa irti sivuverhoilun muovipaneelin kiinnikkeet. Käytä Phillips-ruuvimeisseliä.



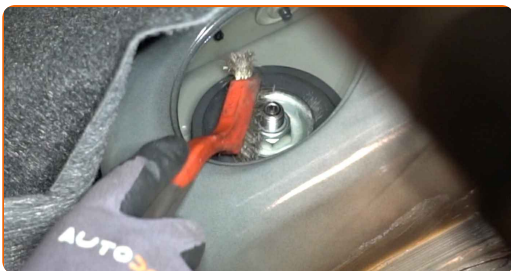
15

Irrota muovikansi sivuilta.



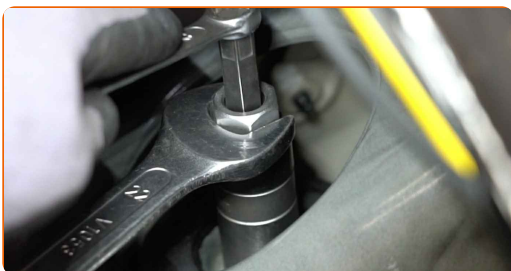
16

Puhdista joustintuen kiinnityksen ylempi kiinnike. Levitä WD-40-monitoimiaiainetta.



17

Löysää joustintuen kiinnityksen ylemmää kiinnikettä. Käytä kuusiokoloavainta nro H6. Käytä hylsyä nro 22. Käytä kiintolenkkiavainta.



18

Löysää pyörän asennuspultteja. Käytä vannehylsyä nro 17.



19

Nosta auton perä ylös ja tue se.

20

Ruuvaa pyöränpultit irti.



### AUTODOC suosittelee:

- Varoitus! Vammojen välttämiseksi pidä pyörää kiinni, kun ruuvaat kiinnityspultit irti. ALFA ROMEO 156 Sedan (932)

21

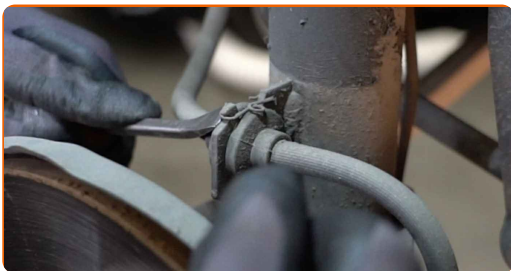
Irrota pyörä.





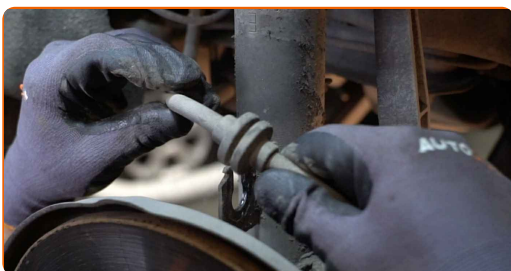
22

Irrota kiinnike, joka liittää jarruletkun iskunvaimentimeen. Käytä sorkkarautaa.



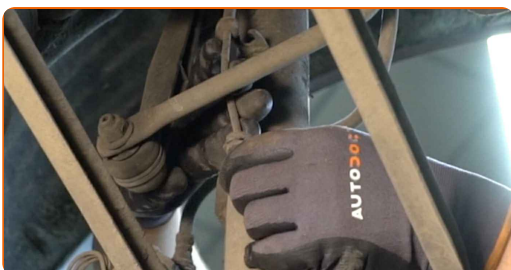
23

Irrota jarruletku iskunvaimentimesta.



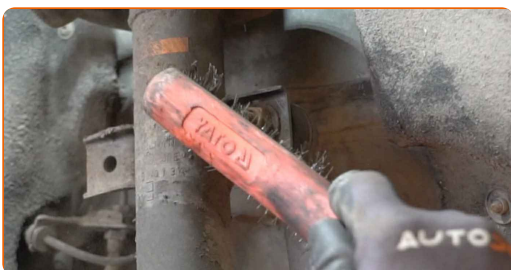
24

Irrota ABS-anturin johdot.



25

Puhdista kallistuksenvakaajan kiinnikkeet. Käytä teräsharjaa. Levitä WD-40-monitoimiaminetta.



- 26** Ruuvaa irti kiinnike, joka yhdistää kallistuksenvakaajan joustintukeen. Käytä yhdistelmäavainta nro 17. Käytä kuusiokoloavainta nro H5. Käytä kiintolenkkiavainta.



- 27** Irrota kallistuksenvakaajan tanko.



- 28** Puhdista kiinnike, joka yhdistää joustintuen akselitappiin. Puhdista tukivarren kiinnitykset. Käytä teräsharjaa. Levitä WD-40-monitoimiaminettä.

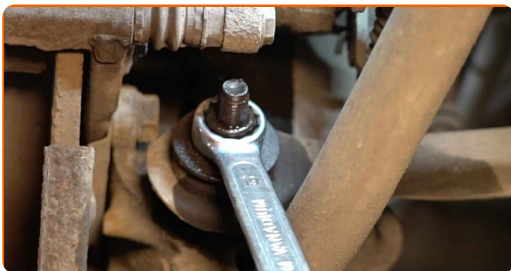


- 29** Kierrä kiinnitysruuvi irti, joka yhdistää joustintuen takaolka-akseliin. Käytä yhdistelmäavainta nro 19. Käytä hylsyä nro 19. Käytä kiintolenkkiavainta.



30

Kierrä irti kiinnike, joka yhdistää jousituksen tukivarren akselitappiin. Käytä yhdistelmäavainta nro 19.



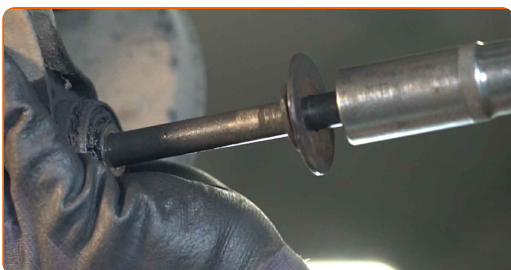
31

Tue takaolka-akseli. Käytä vaihteistonostinta.



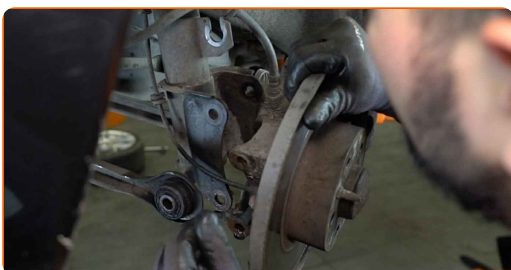
32

Irrota kiinnitysruuvit.



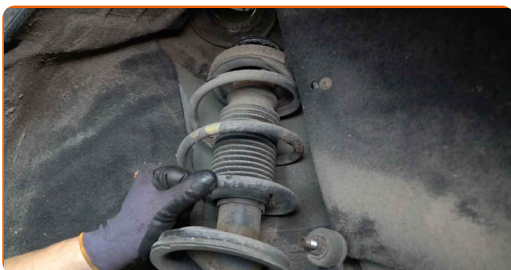
33

Irrota iskunvaimennin takaolka-akselista.



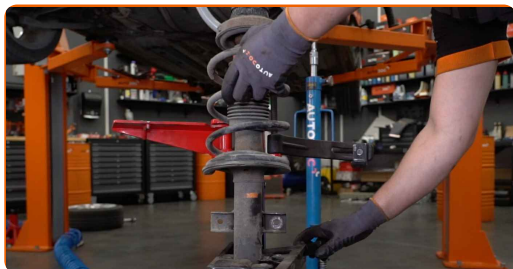
34

Poista asennettu joustintuki. Käytä sorkkarautaa.



35

Aseta iskunvaimentimen jousi jousenpuristimeen.

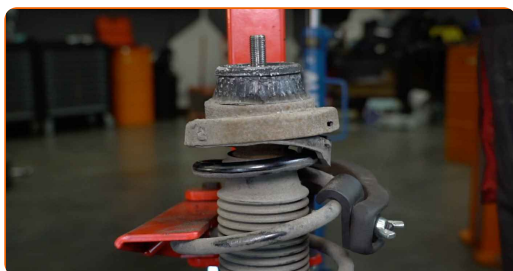


Vaihto: jousijalan tukilaakeri – ALFA ROMEO 156 Sedan (932). AUTODOCin vinkki:

- Huomaa että jousenpuristinta käyttäessä käämijousten tulee olla tiukasti kiinni, painaen jousta molemmin puolin.
- Varmista että jousi on pidikkeessään oikeassa asennossa.
- Varmista että käämijouset menivät tiukasti lukon sisälle.

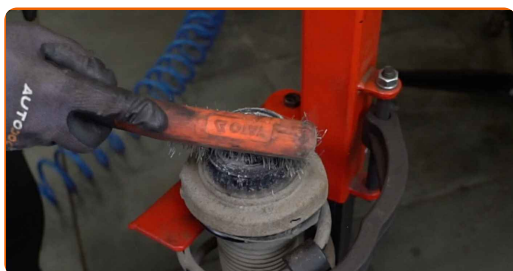
36

Purista jousi.



37

Käsittele jousijalka. Käytä teräsharjaa. Levitä WD-40-monitoimiainetta.



38

Irroita joustintuen kiertokangen mutteri. Käytä hylsyä nro 22. Käytä kuusiokoloavainta nro H6. Käytä kiintolenkkiavainta.



39

Irroita yläjoustintuen laakeri.

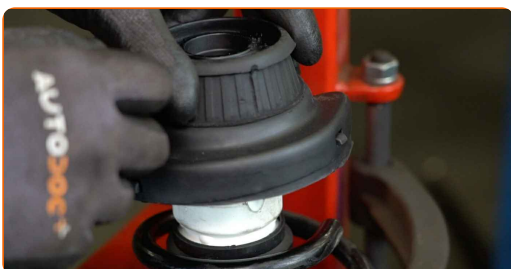


Vaihto: jousijalan tukilaakeri – ALFA ROMEO 156 Sedan (932). AUTODOCin asiantuntijat suosittelevat:

- Tarkasta iskunvaimentimen pölysuojan ja pohjaanlyöntikumin kunto. Vaihda tarvittaessa.

40

Asenna uusi joustintuen laakeri paikoilleen.



- 41 Kiristä iskunvaimentimen männänvarren mutteri. Käytä hylsyä nro 22. Käytä kuusiokoloavainta nro H6. Käytä momenttiavainta. Kiristä sitä 65 Nm vääntömomentilla.



Vaihto: jousijalan tukilaakeri – ALFA ROMEO 156 Sedan (932). Vinkki:

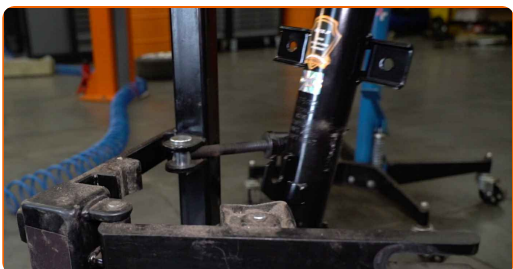
- Tarkista, että jousi on asetettu oikein. Se ei saa olla väärässä asennossa.

- 42 Käsittele jousijalka. Käytä kuparitahnaa.

- 43 Lopeta jousen painaminen.

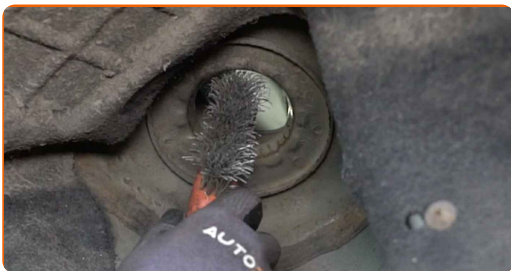


- 44 Poista asennettu joustintuki.



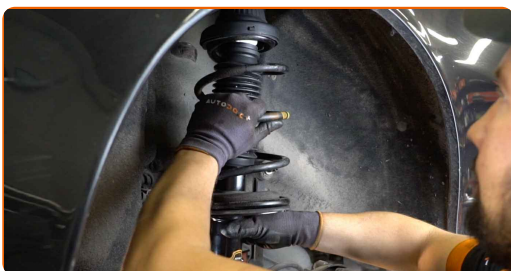
45

Puhdista joustintuen asennuspaikat. Käytä teräsharjaa. Levitä WD-40-monitoimiainetta.



46

Asenna iskunvaimennin pyöränkoteloon.

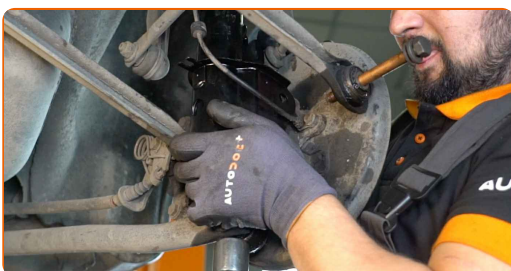


### AUTODOC suosittelee:

- ALFA ROMEO 156 Sedan (932) – Vammojen välttämiseksi pidä joustintukea kiinni, kun ruuvaat kiinnityspultit kiinni.

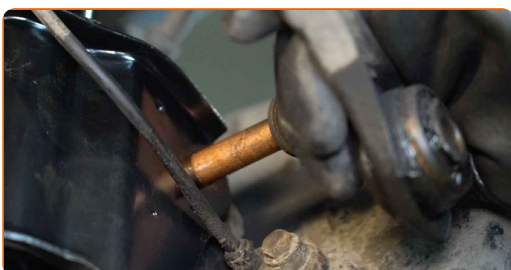
47

Kiinnitä iskunvaimennin takaolka-akseliin.



48

Asenna kiinnityspultit.



**49** Nosta hydraulista vaihteistonostinta 10-15 cm.

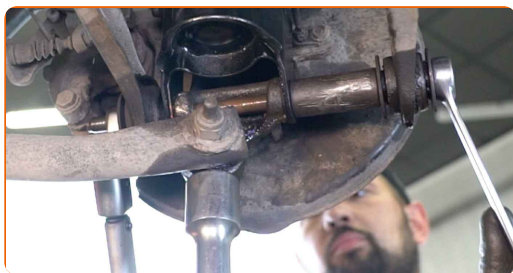
**50** Kierrä kiinni kiinnike, joka yhdistää jousituksen tukivarren akselitappiin. Käytä yhdistelmäavainta nro 19. Käytä hylsyä nro 19. Käytä kiintolenkkiavainta.



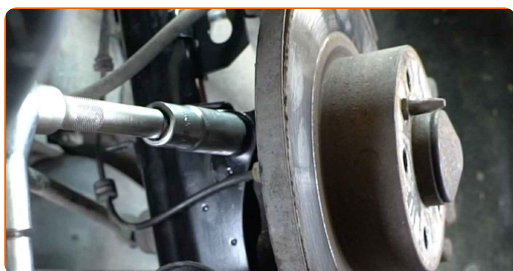
**51** Kierrä kiinni kiinnike, joka yhdistää iskunvaimentimen takaolka-akseliin. Käytä yhdistelmäavainta nro 19. Käytä hylsyä nro 19. Käytä kiintolenkkiavainta.



**52** Kiristä kiinnike, joka yhdistää jousituksen tukivarren akselitappiin. Käytä yhdistelmäavainta nro 19. Käytä hylsyä nro 19. Käytä momenttiavainta. Kiristä sitä 115 Nm vääntömomentilla.



**53** Kiristä kiinnitysruuvi, joka yhdistää joustintuen takaolka-akseliin. Käytä yhdistelmäavainta nro 19. Käytä hylsyä nro 19. Käytä momenttiavainta. Kiristä sitä 115 Nm vääntömomentilla.





54

Poista tuki takaolka-akselin alta.

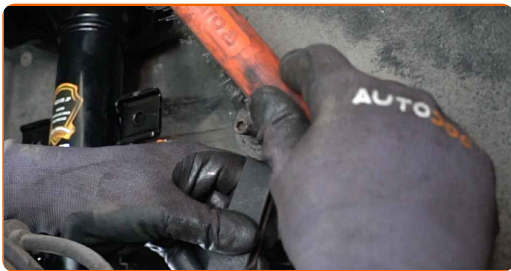


**AUTODOC suosittelee:**

- ALFA ROMEO 156 Sedan (932) – Älä laske vaihteistonostinta liian nopeasti, jotta auton komponentit ja mekanismit eivät vaurioidu.

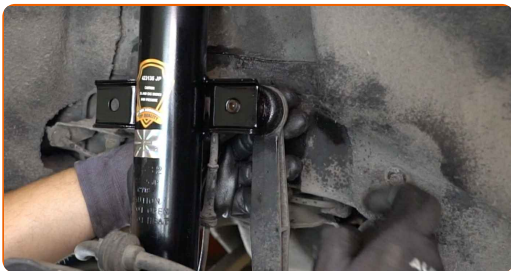
55

Puhdista kallistuksenvakaajan tangon asennuspaikat. Käytä teräsharjaa. Levitä WD-40-monitoimiaiainetta.

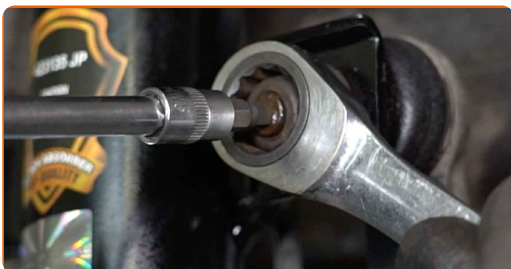


56

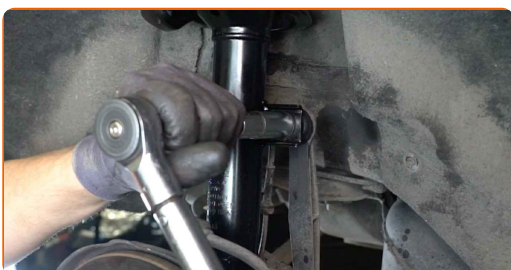
Asenna kallistuksenvakaajan yhdystanko paikoilleen.



- 57** Kiristä vakaajan yhdystangon kiinnike. Käytä yhdistelmäavainta nro 17. Käytä kuusiokoloavainta nro H5. Käytä kiintolenkkiavainta.



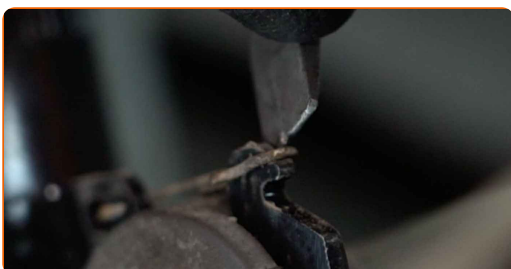
- 58** Kiristä kiinnike, joka yhdistää kallistuksenvakaajan joustintukeen. Käytä hylsyä nro 17. Käytä momenttiavainta. Kiristä sitä 55 Nm vääntömomentilla.



- 59** Kiinnitä jarruletku joustintukeen.

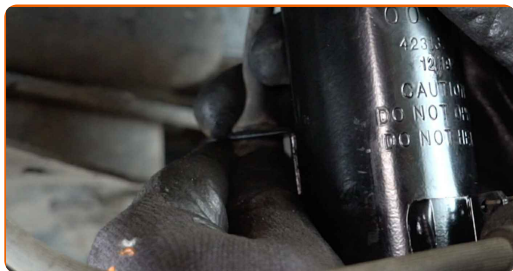


- 60** Kiinnitä jarruletkun tukirengas. Käytä sorkkarautaa.



61

Kytke ABS-anturin johdot.



62

Käsittele iskunvaimentimen kiinnikkeet. Käsittele kaikki kallistuksenvakaajan nivelet. Käsittele takaolka-akselin kiinnikkeitä. Käytä kuparitahnaa.



63

Puhdista vanteen kiinnityskohta. Käytä teräsharjaa.



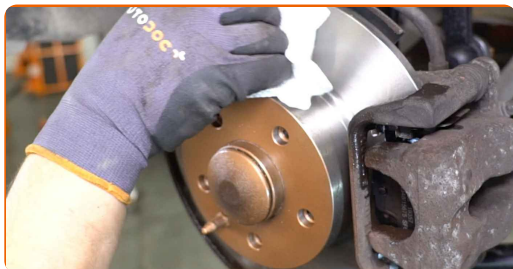
64

Käsittele jarrulevyn ja pyörän vanteen kosketuspinta. Käytä kuparitahnaa.



65

Puhdista jarrulevyn pinta. Käytä jarrunpuhdistusainetta.



### AUTODOC suosittelee:

- Vaihto: jousijalan tukilaakeri – ALFA ROMEO 156 Sedan (932). Odota muutama minuutti ruiskun levittämisen jälkeen.

66

Asenna pyörä.



### AUTODOC suosittelee:

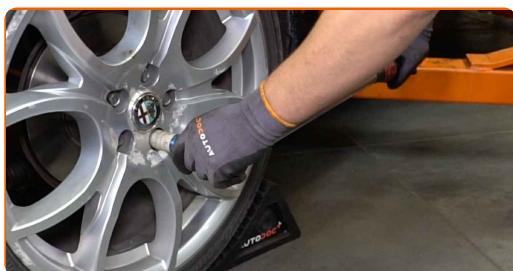
- Varoitus! Vammojen välttämiseksi pidä pyörää kiinni, kun ruuvaat auton kiinnityspultit kiinni. ALFA ROMEO 156 Sedan (932)

67

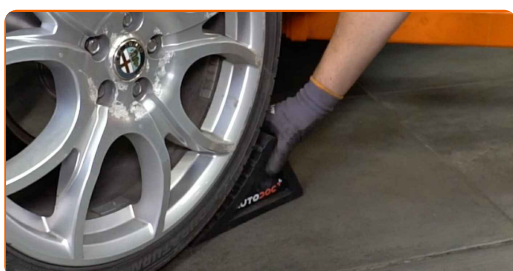
Ruuvaa pyöränpultit kiinni. Käytä vannehylsyä nro 17.



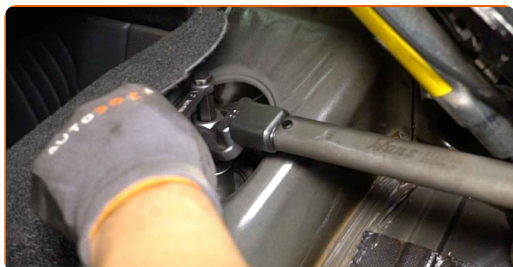
- 68** Laske auto ja kiristä pyörän pultit ristikkäin. Käytä vannehylsyä nro 17. Käytä momenttiavainta. Kiristä sitä 108 Nm vääntömomentilla.



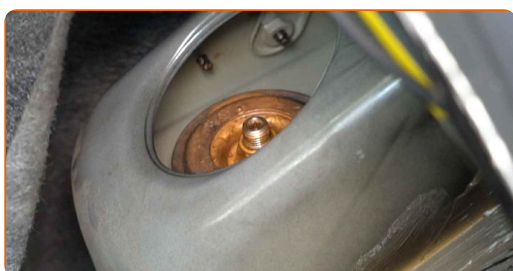
- 69** Poista tunkit ja kiilat.



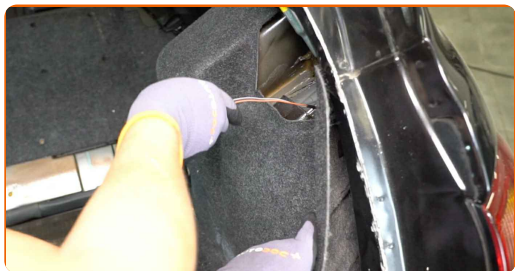
- 70** Kiristä iskunvaimentimen laakerin yläosan kiinnikkeet. Käytä hylsyä nro 22. Käytä kuusiokoloavainta nro H6. Käytä momenttiavainta. Kiristä sitä 65 Nm vääntömomentilla.



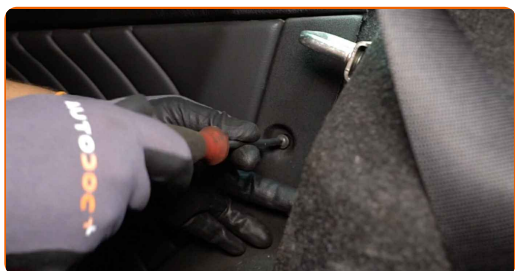
- 71** Huolla joustintuen tuennan ylempi kiinnike. Käytä kuparitahnaa.



**72** Kiinnitä tavaratilan sivujen pehmuste.



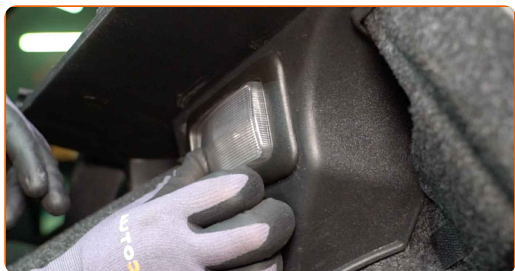
**73** Ruuvaa tavaratilan sivujen pehmusteen kiinnike kiinni. Käytä Phillips-ruuvimeisseliä.



**74** Kiinnitä hehkulampun liitin.



**75** Asenna tavaratilan sisävalo.



**76** Asenna kumiliuska.



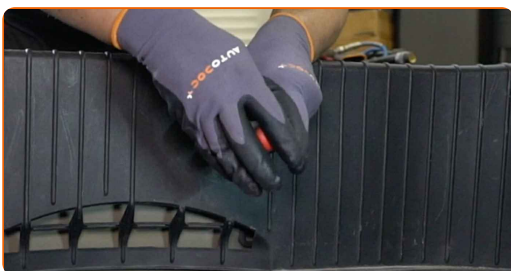
**77** Asenna sivujen muovikansi.

**78** Ruuvaa verhoilun muovisen sivupaneelin kiinnikkeet. Käytä Phillips-ruuvimeisseliä.

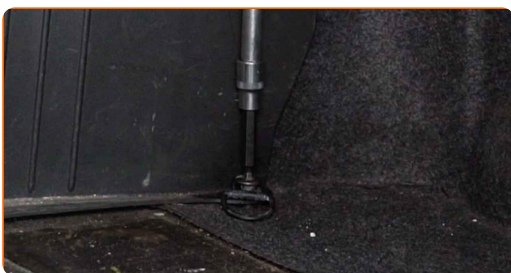
**79** Asenna keskeinen muovinen suojapaneeli.



**80** Ruuvaa keskeisen muovisen suojapaneelin kiinnike kiinni. Käytä Phillips-ruuvimeisseliä.



**81** Kiristä koukut, jotka pitävät tavaratilan verhoilun paikoillaan. Käytä kuusiokoloavainta nro H5. Käytä kiintolenkkiavainta.

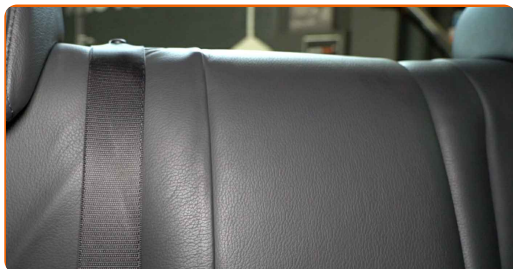


**82** Kiinnitä tavaratilan verhoilu.



83

Palauta penkki alkuperäiseen asentoon.



84

Asenna kokoonpantava hylly asennuskohtaansa.



85

Sulje takaluukun kansi.

**HYVÄÄ TYÖTÄ!** **KATSO LISÄÄ OHJEITA**



## AUTODOC – LAADUKKAAT JA EDULLISET AUTONOSAT NETISTÄ

AUTODOC-MOBIILISOVELLUS: SAAT LOISTAVIA TARJOUKSIA SAMALLA, KUN OSTELET KÄTEVÄSTI

**+ AUTODOC**

GET IT ON Google Play

Download on the App Store

Download

**SUURI VALIKOIMA VARAOSIA AUTOLLES**

**JOUSIJALAN TUKILAAKERI: LAAJA VALIKOIMA**

### **(i) VASTUUVAPAAUS:**

Dokumentti sisältää vain yleisiä suosituksia, joista voi olla apua vaihto- tai korjaustöissä. AUTODOC ei vastaa korjaus- ja vaihtotöiden yhteydessä väärinlaisen käytön tai annettujen tietojen vääринymmärtämisen vuoksi tapahtuneista menetyksistä, loukkaantumisista eikä omaisuuden vaurioitumisesta.

AUTODOC ei vastaa näiden ohjeiden mahdollisista virheistä tai epäselvyyksistä. Tiedot on annettu yksinomaan informaatiotarkoituksessa eivätkä ne korvaa asiantuntijan neuvoja.

AUTODOC ei vastaa laitteiden, työkalujen eikä autonosten väärinlaisesta tai vaarallisesta käytöstä. AUTODOC kehottaa varovaisuuteen ja turvallisuusmääräysten noudattamiseen korjaus- ja vaihtotöissä. Muista: huonolaatuiset autonosat eivät takaa riittävää tieturvallisuutta.

© Copyright 2022 – Kaikki tämän verkkosivuston sisältö, etenkin tekstit, valokuvat ja grafiikat, on tekijänsuojan alaista. AUTODOC GmbH pidättää kaikki oikeudet, mukaan lukien kopiointi-, julkaisu-, muokaus- ja käännösoikeudet.