



Kuinka vaihtaa
moottoriöljy ja
öljynsuodatin **AUDI 100**
C3 Sedan (44, 44Q)-
autoon – vaihto-ohje

SAMANKALTAIEN OHJEVIDEO



Tällä videolla näytetään samanlaisen auton osan vaihtotoimenpide toisessa ajoneuvossa

Tärkeää!

Näitä vaihtoon liittyviä ohjeita ei voida soveltaa:

AUDI 100 C3 Sedan (44, 44Q) 1.8, AUDI 100 C3 Sedan (44, 44Q) 1.8 Cat, AUDI 100 C3 Sedan (44, 44Q) 1.9, AUDI 100 C3 Sedan (44, 44Q) 2.0, AUDI 100 C3 Sedan (44, 44Q) 2.0 Cat, AUDI 100 C3 Sedan (44, 44Q) 2.1, AUDI 100 C3 Sedan (44, 44Q) 2.2, AUDI 100 C3 Sedan (44, 44Q) 2.2 Turbo, AUDI 100 C3 Sedan (44, 44Q) 2.3 E, AUDI 100 C3 Sedan (44, 44Q) 1.8 quattro, AUDI 100 C3 Sedan (44, 44Q) 1.8 Cat quattro, AUDI 100 C3 Sedan (44, 44Q) 2.2 quattro, AUDI 100 C3 Sedan (44, 44Q) 2.2 E Turbo quattro, AUDI 100 C3 Sedan (44, 44Q) 2.3 E quattro, AUDI 100 C3 Sedan (44, 44Q) 2.3 quattro (NF), (+ 3)

Työvaiheet saattavat vaihdella hieman auton rakenteen perusteella.

Tämä opas on luotu perustuen samanlaisen auton osan vaihtotoimenpiteeseen ajoneuvossa: AUDI 80 B4 Sedan (8C2) 2.0

VAIHTO: MOOTTORIÖLJY JA ÖLJYNSUODATIN – AUDI
100 C3 SEDAN (44, 44Q). TYÖKALUT, JOITA SAATAT
TARVITA:



- Teräsharja
- Yleispuhdistussuihke
- Momenttiavain
- Hylsyavain nro 17
- Öljynsuodattimen kuppiavain 76/14-F
- Kiintolenkkiavain
- Suppilo
- Öljypohja
- Lokasuojan suojaite

[Osta työkaluja](#)

Vaihto: moottoriöljy ja öljynsuodatin – AUDI 100 C3 Sedan (44, 44Q).
AUTODOCin asiantuntijoiden vinkki:

- Vaihda öljynsuodatin aina, kun vaihdat moottoriöljyä.
- Käytä hanskoja välttääksesi kuumalle nesteelle altistumisen.
- Kaikki työvaiheet suoritetaan moottori sammutettuna.

VAIHTO: MOOTTORIÖLJY JA ÖLJYNSUODATIN – AUDI 100 C3 SEDAN (44, 44Q). SUOSITELTU VAIHEIDEN JÄRJESTYS:

1

Nosta autoa käyttämällä autonostinta tai aseta se rasvamontun päälle.

AUTODOC suosittelee:

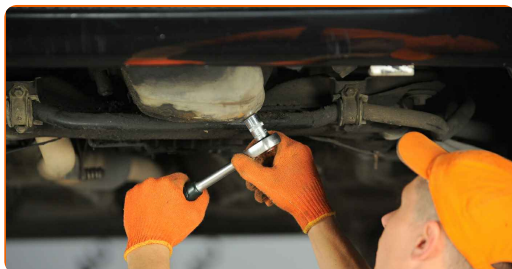
- Ajoneuvon tulee olla tasaisella, ja jos se on kallistettuna, tyhjennystulpan tulee olla alimmassa kohdassa.
- Irrota öljysäiliön korkki.

2

Puhdista öljynsuodattimen poistoaukon alue. Käytä teräsharjaa. Käytä yleispuhdistussprayta.

3

Irroita valumatulppa. Käytä hylsyä nro 17. Käytä kiintolenkkiavainta.



4

Laita vähintään 4-litrainen jäteöljyastia poistoaukon alle.



5

Valuta käytetty öljy pihalle.

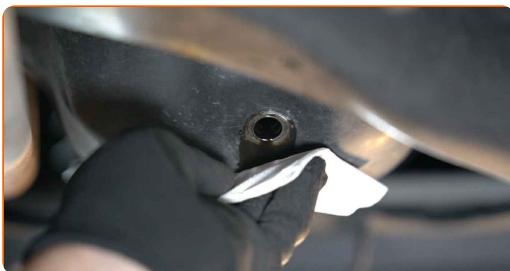


Vaihto: moottoriöljy ja öljynsuodatin – AUDI 100 C3 Sedan (44, 44Q).
AUTODOC suosittelee:

- Ole varovainen! Öljy voi olla kuumaa.
- Odota, kunnes öljy on valunut kokonaan poistoaukosta.

6

Puhdista öljynsuodattimen poistoaukon alue.



- 7 Ruuvaa uusi poistoaukon korkki kiinni ja kiristä se. Käytä hylsyä nro 17. Käytä momenttiavainta. Kiristä sitä 30 Nm vääntömomentilla.



- 8 Puhdista öljynsuodattimen poistoaukon alue. Käytä yleispuhdistussprayta.

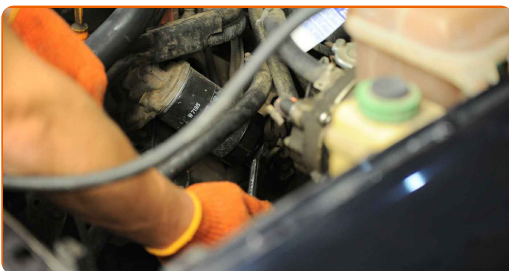


- 9 Laske autoa.

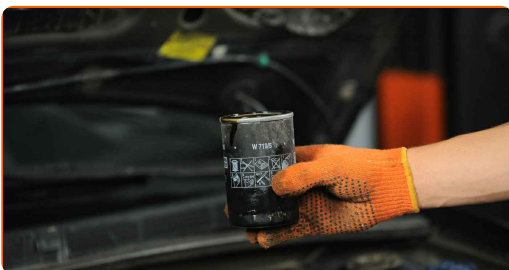
- 10 Avaa konepelti.

- 11 Käytä suojapeitettä suojaamaan auton maalipinta ja muoviset osat.

- 12 Ruuvaa öljynsuodatin irti. Käytä hylsyä 76/14-F. Käytä kiintolenkkiavainta.



- 13 Laita vanha öljynsuodatin astiaan.



14

Puhdista paikka, jonne öljynsuodatin asennetaan. Käytä yleispuhdistussprayta.

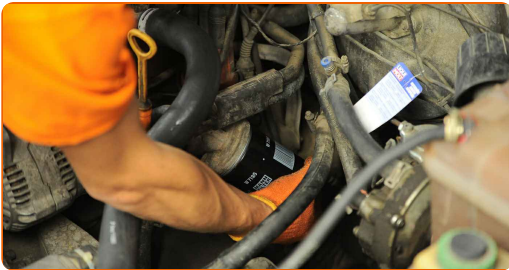
15

Voitele uuden suodattimen kumitiiviste pienellä määrällä uutta öljyä.



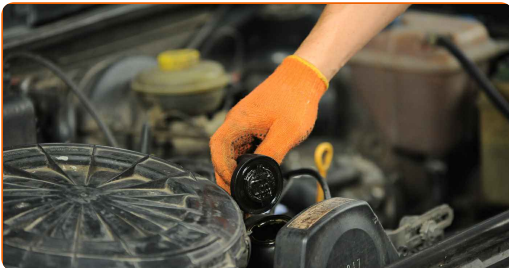
16

Asenna uusi suodatin paikoilleen. Käytä hylsyä 76/14-F. Noudata suositeltua kiristysmomenttia.



17

Irraita öljynsuodattimen suojus.

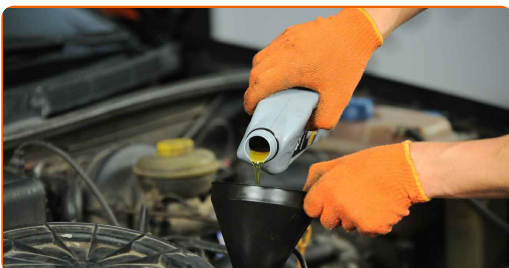


18

Aseta suppilo.

19

Kaada öljy moottoriin öljysäiliön läpi. Tarvittava öljyn määrä: 3,0 l.

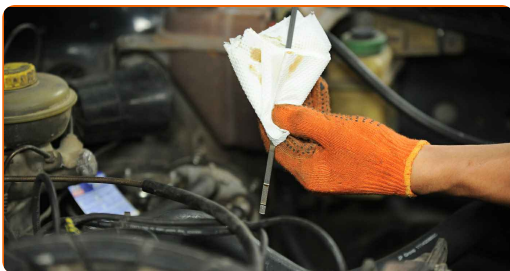


Vaihto: moottoriöljy ja öljynsuodatin – AUDI 100 C3 Sedan (44, 44Q).
AUTODOCin asiantuntijat suosittelevat:

- Käytä valmistajan suosittelemaa öljyä.

20

Tarkista öljyn määrä öljytikulla. Lisää öljyä tarpeen vaatiessa.

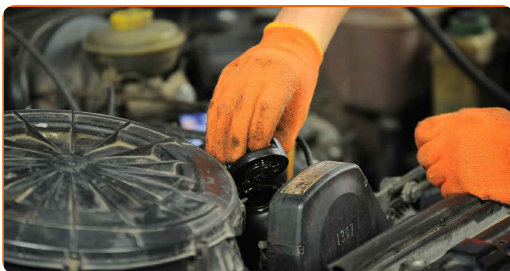


Huomio!

- Öljyn määrän on oltava minimi- ja maksimiarvojen välissä.

21

Asenna öljynsuodattimen suojus paikoilleen.



22

Kiristä öljysäiliön korkki.

23

Käytä moottoria muutama minuutti. Kun öljynpaineen merkkivalo sammuu, sammuta moottori.

24

Tarkasta öljyntaso 5 minuuttia sammuttamisen jälkeen mittatikkua käyttäen, ja lisää öljyä tarvittaessa.

Huomio!

- Öljyn määrän on oltava minimi- ja maksimiarvojen välissä.
- Varmista, että öljysäiliön korkki on kunnolla kiinni.
- Tarkista, että poistoaukon kierretulppa ja öljynsuodattimen tiiviste ovat tiukasti kiinni. Kiristä niitä varovaisesti tarpeen vaatiessa.

25

Ota suojapeite pois.

26

Sulje konepelti.

AUTODOC suosittelee:

- Ota huomioon, että voitelujärjestelmän puutteellista öljynpainetta ilmaiseva öljynpaineen merkkivalo saattaa olla hieman normaalia pidempään päällä. Muutaman sekunnin kuluessa öljy kuitenkin täyttää kaikki kanavat ja merkkivalo sammuu.
- Suojele ympäristöä saasteilta viemällä käytetyt polttoainesuodattimet niille tarkoitettuihin kierrätyspisteisiin.

HYVÄÄ TYÖTÄ! 

KATSO LISÄÄ OHJEITA

AUTODOC – LAADUKKAAT JA EDULLISET AUTONOSAT NETISTÄ

AUTODOC-MOBIILISOVELLUS: SAAT LOISTAVIA TARJOUKSIA
SAMALLA, KUN OSTELET KÄTEVÄSTI

SUURI VALIKOIMA VARAOSIA AUTOLLES!

ÖLJYNSUODATIN: LAAJA VALIKOIMA

📄 VASTUUVAPAAUS:

Dokumentti sisältää vain yleisiä suosituksia, joista voi olla apua vaihto- tai korjaustöissä. AUTODOC ei vastaa korjaus- ja vaihtotöiden yhteydessä väärinlaisen käytön tai annettujen tietojen väärintymmärtämisen vuoksi tapahtuneista menetyksistä, loukkaantumisista eikä omaisuuden vaurioitumisesta.

AUTODOC ei vastaa näiden ohjeiden mahdollisista virheistä tai epäselvyyksistä. Tiedot on annettu yksinomaan informaatiotarkoituksessa eivätkä ne korvaa asiantuntijan neuvoja.

AUTODOC ei vastaa laitteiden, työkalujen eikä autonosten väärinlaisesta tai vaarallisesta käytöstä. AUTODOC kehottaa varovaisuuteen ja turvallisuusmääräysten noudattamiseen korjaus- ja vaihtotöissä. Muista: huonolaatuiset autonosat eivät takaa riittävää tieturvallisuutta.

© Copyright 2022 – Kaikki tämän verkkosivuston sisältö, etenkin tekstit, valokuvat ja grafiikat, on tekijänsuojan alaista. AUTODOC GmbH pidättää kaikki oikeudet, mukaan lukien kopiointi-, julkaisu-, muokaus- ja käännösoikeudet.