



Kuinka vaihtaa  
raitisilmasuodatin **AUDI**  
**A2 (8Z0)**-autoon – vaihto-  
ohje

## SAMANKALTAISEN OHJEVIDEO



Tällä videolla näytetään samanlaisen auton osan vaihtotoimenpide toisessa ajoneuvossa

### Tärkeää!

Näitä vaihtoon liittyviä ohjeita ei voida soveltaa:

AUDI A2 (8Z0) 1.4 TDI, AUDI A2 (8Z0) 1.4, AUDI A2 (8Z0) 1.2 TDI, AUDI A2 (8Z0) 1.6 FSI

Työvaiheet saattavat vaihdella hieman auton rakenteen perusteella.

Tämä opas on luotu perustuen samanlaisen auton osan vaihtotoimenpiteeseen ajoneuvossa: SEAT Ibiza III Hatchback (6L) 1.4 16V

### Vaihto: raitisilmasuodatin – AUDI A2 (8Z0). AUTODOC suosittelee:

- Vaihda sisäilmasuodatin vähintään kuuden kuukauden välein, alkukevällä ja syksyllä.
- Noudata aina osan valmistajan antamia ehtoja, suosituksia ja vaatimuksia.
- Jos matkustamon ilma kiertää tavallista huonommin, vaihda suodatin ennen normaalia vaihtoajankohtaa.
- Kaikki työvaiheet suoritetaan moottori sammutettuna.

## VAIHTO: RAITISILMASUODATIN – AUDI A2 (8Z0). SUORITA SEURAAVAT VAIHEET:

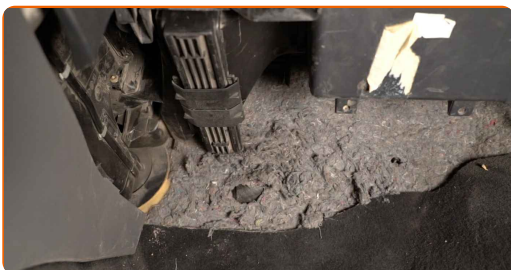
1

Siirrä matkustajanistuin kokonaan taakse.



2

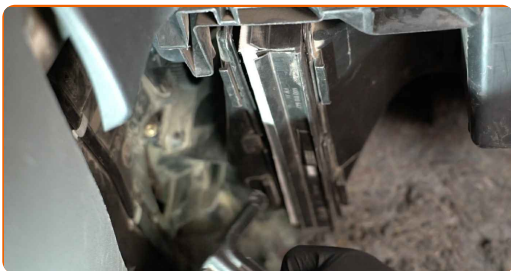
Irraita hansikaslokeron alaosan suojus.



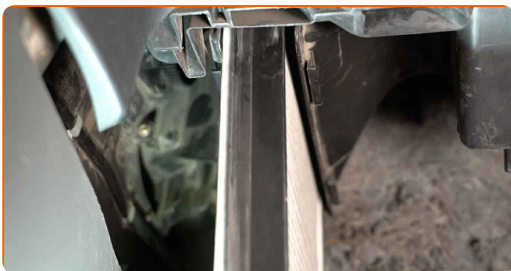
**3** Irrota raitisilmasuodattimen kannen klipsit.



**4** Irroita sisäilmasuodattimen kotelon suojus



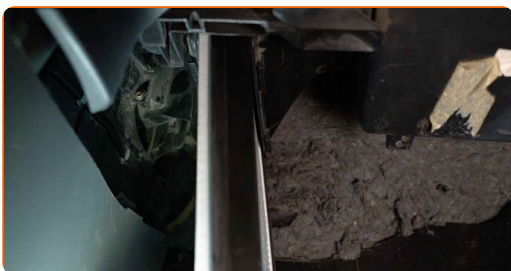
**5** Irroita suodatin suodattimen kotelosta



**AUTODOC suosittelee:**

- Älä yritä puhdistaa ja uudelleen käyttää suodatinta- se vaikuttaa auton matkustamon ilmanpuhdistuksen tasoon merkittävästi

**6** Aseta uusi suodatin suodattimen koteloon. Varmista, että suodattimen reuna istuu tiiviisti koteloon.



## AUTODOC suosittelee:

- Tarkasta että suodatin on oikeassa asennossa. Varmista että se ei ole vinossa
- Seuraa suodattimessa olevia ilmanvirtauksen suuntaa kuvaavia nuolia
- AUDI A2 (8Z0) – On tärkeää käyttää vain korkealaatuisia suodattimia.

7

Asenna sisäansuodattimen kotelon suojus takaisin paikoilleen



8

Kiinnitä raitisilmasuodattimen kannen klipsit.



9

Aseta hansikaslokeron suojus paikoilleen.

## Vaihto: raitisilmasuodatin – AUDI A2 (8Z0). Vinkki:

- Älä käytä liiallista voimaa, kun asennat tätä osaa. Muutoin saatat vaurioittaa kiinnikkeitä.

10

Laita matkustajanistuin takaisin alkuperäiseen asentoonsa.



11

Käynnistä sytytys.

12

Laita ilmastointijärjestelmä päälle. Tämä on välttämätöntä, että osa toimii varmasti oikein.

13

Sammuta sytytys.

**HYVÄÄ TYÖTÄ!** 

**KATSO LISÄÄ OHJEITA**

## AUTODOC – LAADUKKAAT JA EDULLISET AUTONOSAT NETISTÄ

AUTODOC-MOBIILISOVELLUS: SAAT LOISTAVIA TARJOUKSIA  
SAMALLA, KUN OSTELET KÄTEVÄSTI



**SUURI VALIKOIMA VARAOSIA AUTOLLES!**

**RAITISILMASUODATIN: LAAJA VALIKOIMA**

### **VASTUUVAPAAUS:**

Dokumentti sisältää vain yleisiä suosituksia, joista voi olla apua vaihto- tai korjaustöissä. AUTODOC ei vastaa korjaus- ja vaihtotöiden yhteydessä väärinlaisen käytön tai annettujen tietojen väärintymmärtämisen vuoksi tapahtuneista menetyksistä, loukkaantumisista eikä omaisuuden vaurioitumisesta.

AUTODOC ei vastaa näiden ohjeiden mahdollisista virheistä tai epäselvyyksistä. Tiedot on annettu yksinomaan informaatiotarkoituksessa eivätkä ne korvaa asiantuntijan neuvoja.

AUTODOC ei vastaa laitteiden, työkalujen eikä autonosien väärinlaisesta tai vaarallisesta käytöstä. AUTODOC kehottaa varovaisuuteen ja turvallisuusmääräysten noudattamiseen korjaus- ja vaihtotöissä. Muista: huonolaatuiset autonosat eivät takaa riittävää tieturvallisuutta.

© Copyright 2023 – Kaikki tämän verkkosivuston sisältö, etenkin tekstit, valokuvat ja grafiikat, on tekijänsuojan alaista. AUTODOC SE pidättää kaikki oikeudet, mukaan lukien kopiointi-, julkaisu-, muokaus- ja käännösoikeudet.