



Kuinka vaihtaa  
jarrusatula taakse **AUDI**  
**A4 Avant (8E5, B6)**-  
autoon – vaihto-ohje

## SAMANKALTAISEN OHJEVIDEO



Tällä videolla näytetään samanlaisen auton osan vaihtotoimenpide toisessa ajoneuvossa

### Tärkeää!

Näitä vaihtoon liittyviä ohjeita ei voida soveltaa:

AUDI A4 Avant (8E5, B6) 1.8 T quattro

Työvaiheet saattavat vaihdella hieman auton rakenteen perusteella.

Tämä opas on luotu perustuen samanlaisen auton osan vaihtotoimenpiteeseen ajoneuvossa: VW PASSAT Variant (3B5) 1.8 T

**VAIHTO: JARRUSATULA – AUDI A4 AVANT (8E5, B6).  
LUETTELO TARVITTAVISTA TYÖKALUISTA:**



- Jarrunpuhdistusaine
- Kuparitahna
- Avolenkkiavain nro 10
- Yhdistelmäavain nro 13
- Yhdistelmäavain nro 15
- Hylsyavain nro 13
- Vannehylsy nro 17
- Kiintolenkkiavain
- Momenttiavain
- Tasapäinen Ruuvimeisseli
- Pihdit
- Jarrukiila

**Osta työkaluja**

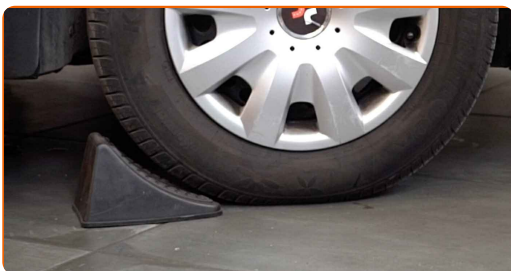
Vaihto: jarrusatula – AUDI A4 Avant (8E5, B6). AUTODOCin asiantuntijat suosittelevat:

- Akselin oikean ja vasemman jarrusatulan vaihto tehdään samalla tavalla.
- Kaikki työvaiheet suoritetaan moottori sammutettuna.

## VAIHTO: JARRUSATULA – AUDI A4 AVANT (8E5, B6). SUOSITELTU VAIHEIDEN JÄRJESTYS:

1 Avaa konepelti. Irrota jarrunestesäiliön korkki.

2 Tue pyörät kiiloilla.



3 Löysää pyörän asennuspultteja. Käytä vannehylsyä nro 17.

4 Nosta auton perä ylös ja tue se.

5 Ruuvaa pyöränpultit irti.



**AUTODOC suosittelee:**

- Varoitus! Vammojen välttämiseksi pidä pyörää kiinni, kun ruuvaat kiinnityspultit irti. AUDI A4 Avant (8E5, B6)

6

Irrota pyörä.



7

Irroita seisontajarrun vaijeri jarrusatulasta. Käytä tasapäistä ruuvimeisseliä.



8

Irrota käsijarruvaijerin tukirengas. Käytä pihtejä.

9

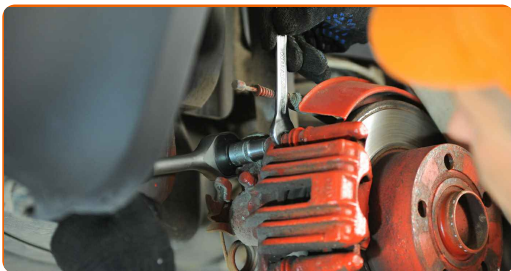
Vapauta käsijarrun kaapeli. Käytä tasapäistä ruuvimeisseliä.

10

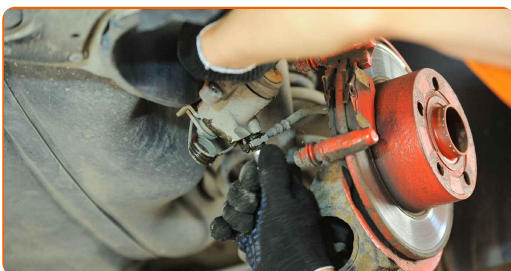
Avaa jarrupalat. Käytä tasapäistä ruuvimeisseliä.



11 Irroita jarrusatulan kiinnikkeet. Käytä yhdistelmäavainta nro 15. Käytä hylsyä nro 13. Käytä kiintolenkkiavainta.



12 Irroita jarrusatula. Käytä tasapäistä ruuvimeisseliä.

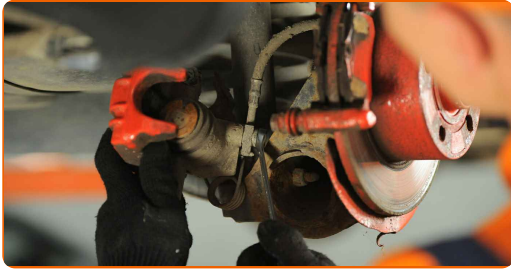


Vaihto: jarrusatula – AUDI A4 Avant (8E5, B6). Ammattilaiset suosittelevat:

- Kun vaihdat jarrusatulaa, on suositeltavaa tarkastaa jarruletku vaurioiden varalta ja tarpeen vaatiessa vaihtaa se uuteen.
- Jarrusatulaa vaihdettaessa on suositeltavaa vaihtaa myös jarrupalat, tarkastaa jarrulevyjen kunto, ja vaihtaa ne uusiin aina tarvittaessa.
- Mikäli uusien jarrusatuloiden pakkauksen mukana ei tullut liukutappeja, käytä vanhoja tappeja.

13

Irroita jarruletku jarrusatulasta. Käytä yhdistelmäavainta nro 13.



14

Irroita jarrupalat.



Vaihto: jarrusatula – AUDI A4 Avant (8E5, B6). AUTODOC suosittelee:

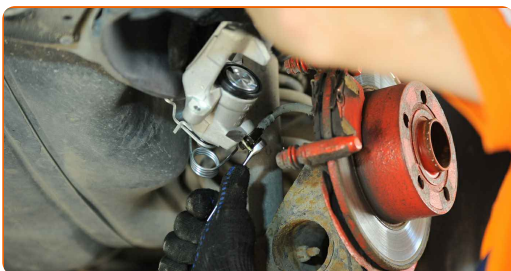
- Tuki jarruputken avoin pää välittömästi estääksesi nestettä vuotamasta ja likaa pääsemästä hydraulikka järjestelmän sisälle.

15

Asenna jarrupalat.

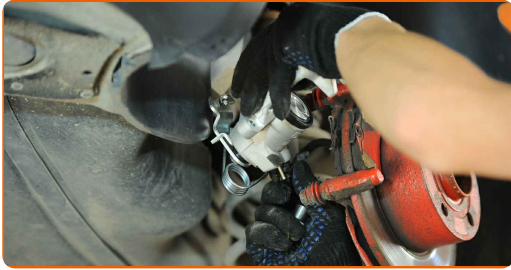
16

Asenna ja kiinnitä jarruletku uuteen jarrusatulaan. Käytä yhdistelmäavainta nro 13.

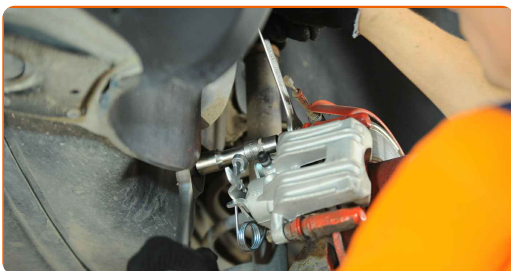




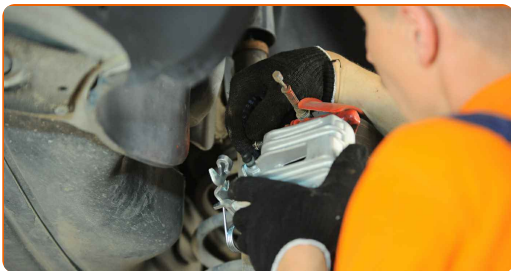
**17** Asenna jarrusatula paikoilleen ja kiinnitä se.



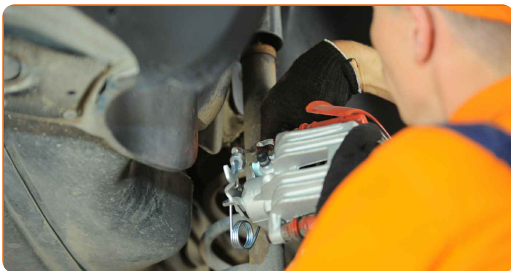
**18** Kiristä jarrusatulan kiinnikkeet. Käytä yhdistelmäavainta nro 15. Käytä hylsyä nro 13. Käytä momenttiavainta. Kiristä sitä 35 Nm vääntömomentilla.



**19** Asenna käsijarruvaijeri jarrusatulan kannakkeeseen. Käytä tasapäistä ruuvimeisseliä.



**20** Varmista käsijarruvaijerin kiinnitys tukirenkaalla. Käytä tasapäistä ruuvimeisseliä.



**21** Irrota jarrun ilmausruuvi. Käytä avolenkkiavainta nro 10.





- 22** Vuodata jarrusatulan järjestelmä tyhjäksi. Paina jarrupoljinta useita kertoja moottorin ollessa pois päältä, kunnes tunnet merkittävän vastukse.



- 23** Kiristä jarrun ilmausruuvi. Käytä avolenkkiavainta nro 10.

- 24** Kiristä jarrusatulan ilmausruuvi. Käytä avolenkkiavainta nro 10. Käytä momenttiavainta. Kiristä sitä 10 Nm vääntömomentilla.



**Vaihto: jarrusatula – AUDI A4 Avant (8E5, B6). AUTODOCin vinkki:**

- Muista asettaa valumaventtiilin suojus paikoilleen.

- 25** Käsittele jarrulevyn ja pyörän vanteen kosketuspinta. Käytä kuparitahnaa.



26

Puhdista jarrulevyn pinta. Käytä jarrunpuhdistusainetta.



**AUTODOC suosittelee:**

- Vaihto: jarrusatula – AUDI A4 Avant (8E5, B6). Odota muutama minuutti ruiskun levittämisen jälkeen.

27

Asenna pyörä.



**Vaihto: jarrusatula – AUDI A4 Avant (8E5, B6). Vinkki:**

- Jotta vältät loukkaantumiset, pitele pyörää ylhäällä, kun ruuvaat kiinnityspultteja.

28

Ruuvaa pyöränpultit kiinni. Käytä vannehylsyä nro 17.



29 Laske auto ja kiristä pyörän pultit ristikkäin. Käytä momenttiavainta. Kiristä sitä 120 Nm vääntömomentilla.

30 Poista tunkit ja kiilat.



Vaihto: jarrusatula – AUDI A4 Avant (8E5, B6). AUTODOCin asiantuntijoiden vinkki:

- Tarkasta jarrunesteen määrä paisuntaäsäiliössä ja lisää sitä tarvittaessa.

31 Laita jarrunestesäiliön korkki kiinni. Sulje konepelti.

**HYVÄÄ TYÖTÄ!** 

**KATSO LISÄÄ OHJEITA**

## AUTODOC – LAADUKKAAT JA EDULLISET AUTONOSAT NETISTÄ

AUTODOC-MOBIILISOVELLUS: SAAT LOISTAVIA TARJOUKSIA SAMALLA, KUN OSTELET KÄTEVÄSTI

**+ AUTODOC**

GET IT ON Google Play

Download on the App Store

Download

**SUURI VALIKOIMA VARAOSIA AUTOLLES!**

**JARRUSATULA: LAAJA VALIKOIMA**

### **(i) VASTUUVAPAAUS:**

Dokumentti sisältää vain yleisiä suosituksia, joista voi olla apua vaihto- tai korjaustöissä. AUTODOC ei vastaa korjaus- ja vaihtotöiden yhteydessä väärinlaisen käytön tai annettujen tietojen väärintymmärtämisen vuoksi tapahtuneista menetyksistä, loukkaantumisista eikä omaisuuden vaurioitumisesta.

AUTODOC ei vastaa näiden ohjeiden mahdollisista virheistä tai epäselvyyksistä. Tiedot on annettu yksinomaan informaatiotarkoituksessa eivätkä ne korvaa asiantuntijan neuvoja.

AUTODOC ei vastaa laitteiden, työkalujen eikä autonosien väärinlaisesta tai vaarallisesta käytöstä. AUTODOC kehottaa varovaisuuteen ja turvallisuusmääräysten noudattamiseen korjaus- ja vaihtotöissä. Muista: huonolaatuiset autonosat eivät takaa riittävää tieturvallisuutta.

© Copyright 2023 – Kaikki tämän verkkosivuston sisältö, etenkin tekstit, valokuvat ja grafiikat, on tekijänsuojan alaista. AUTODOC SE pidättää kaikki oikeudet, mukaan lukien kopiointi-, julkaisu-, muokaus- ja käännösoikeudet.