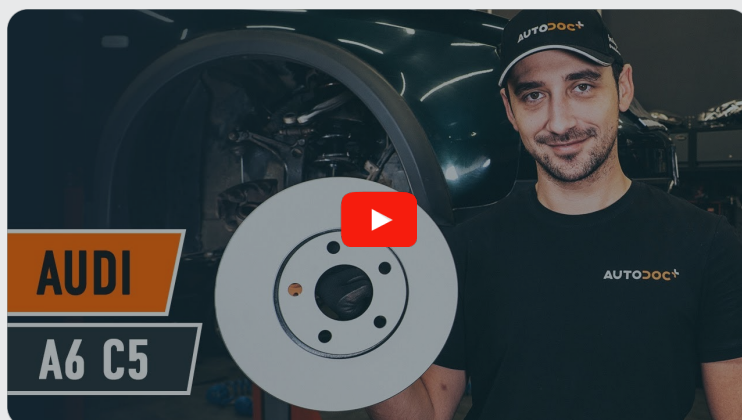




Kuinka vaihtaa jarrulevyt  
eteen **AUDI A6 Sedan**  
**(4B2, C5)**-autoon –  
vaihto-ohje

## SAMANKALTAISEN OHJEVIDEO



Tällä videolla näytetään samanlaisen auton osan vaihtotoimenpide toisessa ajoneuvossa

### **i Tärkeää!**

Näitä vaihtoon liittyviä ohjeita ei voida soveltaa:

AUDI A6 Sedan (4B2, C5) 1.8 T, AUDI A6 Sedan (4B2, C5) 1.8 T quattro, AUDI A6 Sedan (4B2, C5) 2.4, AUDI A6 Sedan (4B2, C5) 2.4 quattro, AUDI A6 Sedan (4B2, C5) 1.9 TDI, AUDI A6 Sedan (4B2, C5) 2.5 TDI, AUDI A6 Sedan (4B2, C5) 2.8, AUDI A6 Sedan (4B2, C5) 2.8 quattro, AUDI A6 Sedan (4B2, C5) 2.5 TDI quattro, AUDI A6 Sedan (4B2, C5) 1.8, AUDI A6 Sedan (4B2, C5) 2.0, AUDI A6 Sedan (4B2, C5) 3.0

Työvaiheet saattavat vaihdella hieman auton rakenteen perusteella.

Tämä opas on luotu perustuen samanlaisen auton osan vaihtotoimenpiteeseen ajoneuvossa: AUDI A6 Avant (4B5, C5) 2.4

**VAIHTO: JARRULEVYT – AUDI A6 SEDAN (4B2, C5).  
LUETTELO TARVITTAVISTA TYÖKALUISTA:**



- Teräsharja
- Nyloninen puhdistusharja
- WD-40-monitoimiaiaine
- Jarrunpuhdistusaine
- Kuparitahna
- Momenttiavain
- Hylsyavain nro 17
- Kuusiokolokärki nro H7
- Vannehylsy nro 17
- Kiintolenkkiavain
- Kierreleuan väännin
- Jarrusatulan männän kääntötyökalu
- Sorkkarauta
- Jarrukiila

**Osta työkaluja**

## AUTODOC suosittelee:

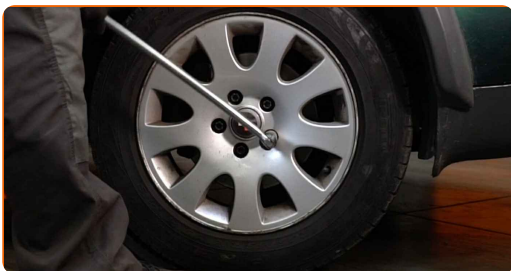
- Vaihda jarrulevyt AUDI A6 Sedan (4B2, C5) autoon aina pareittain akselia kohden osien kunnosta huolimatta. Tällä tavalla jarrutuksen tasaisuus saadaan varmistettua.
- Saman akselin molemmat jarrulevyt vaihdetaan samalla tavalla.
- Vaihda jarrulevyjä vaihdettaessa aina myös jarrupalat.
- Huom! Kaikki työ AUDI A6 Sedan (4B2, C5) -auton parissa – tulee tehdä moottorin ollessa sammutettuna.

**SUORITA VAIHTAMINEN SEURAAVASSA JÄRJESTYKSESSÄ:**

1 Avaa konepelti. Irrota jarrunestesäiliön korkki.

2 Tue pyörät kiiloilla.

3 Löysää pyörän asennuspultteja. Käytä vannehylsyä nro 17.



4 Nosta auton keula ylös ja tue se.

5

Ruuvaa pyöränpultit irti.

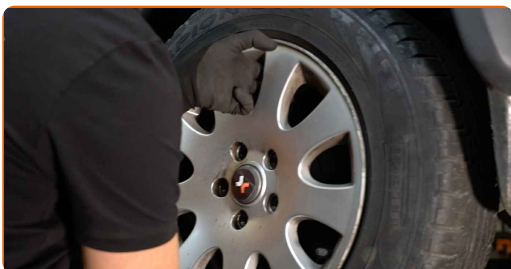


**AUTODOC suosittelee:**

- Varoitus! Vammojen välttämiseksi pidä pyörää kiinni, kun ruuvaat kiinnityspultit irti. AUDI A6 Sedan (4B2, C5)

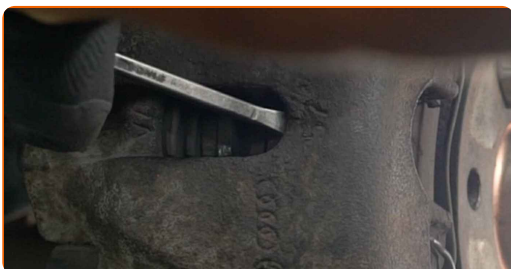
6

Irrota pyörä.



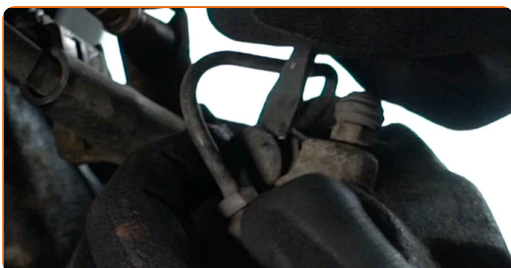
7

Avaa jarrupalat. Käytä sorkkarautaa.



8

Irroita jarrusatulan liukutappien pölysuojusten päällykset. Käytä sorkkarautaa.



9

Irroita jarrusatulan kiinnikkeet. Käytä kuusiokoloavainta nro H7. Käytä kiintolenkkiavainta.



10

Irroita jarrupalojen kuluman ilmaisimen pistoke.



11

Irroita jarrupalat kulumanilmaisimesta. Käytä sorkkarautaa.



### Huomio!

- Kaikissa autoissa ei välttämättä ole jarrupalan kulumisen ilmaisimen anturia.

12

Irrota jarrusatulan pidäinjousi. Käytä sorkkarautaa.



13

Irroita jarrusatula.



Vaihto: jarrulevyt – AUDI A6 Sedan (4B2, C5). AUTODOCin asiantuntijat suosittelevat:

- Sido jarrusatula kiinni jousitukseen tai autonoriin johdon avulla ilman että jarruletkut irtoavat jarrujärjestelmän paineenlaskun välttämiseksi.
- Varmista että jarrusatula ei roiku jarruletkussa.
- Älä koskaan paina jarrupoljinta jarrusatulan irrottamisen jälkeen. Tämä voi johtaa männän putoamiseen pois jarrusylinteristä, ja tämä puolestaan jarrunestevuotoihin ja paineenmenetykseen järjestelmässä.
- Tarkista jarrusatulan tuki, jarrusatulan liikutapit ja liikutappien kumit. Puhdista ne. Vaihda ne tarpeen vaatiessa.

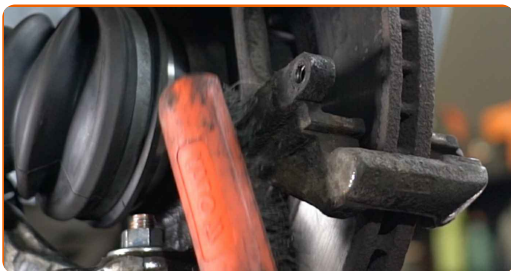
14

Irroita jarrupalat.



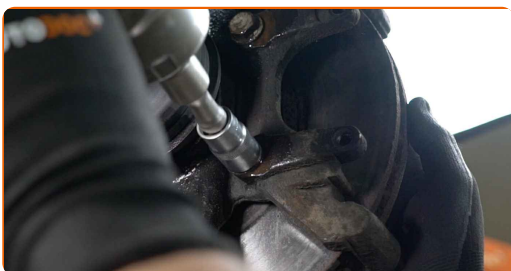
15

Puhdista jarrusatulan kehikko liasta ja pölystä. Käytä teräsharjaa. Levitä WD-40-monitoimiaminettä.



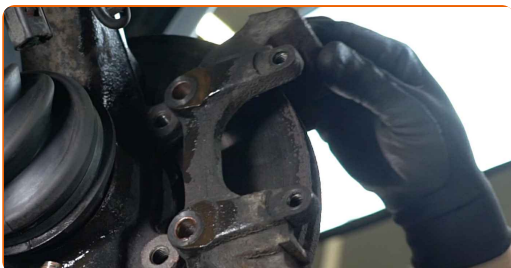
16

Irraita jarrusatulan kiinnikkeet. Käytä hylsyä nro 17. Käytä kierreleuan väännintä. Käytä kiintolenkkiavainta.



17

Irraita jarrusatulan kehikko.



18

Irraita jarrulevyt.





19

Puhdista pyörännapa. Käytä teräsharjaa. Käsittele kontaktipinta. Käytä kuparitahnaa.



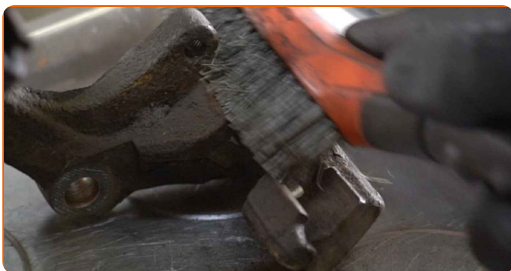
20

Asenna jarrulevyt.



21

Puhdista jarrusatulan kehikko liasta ja pölystä. Käytä teräsharjaa. Käytä jarrunpuhdistusainetta.

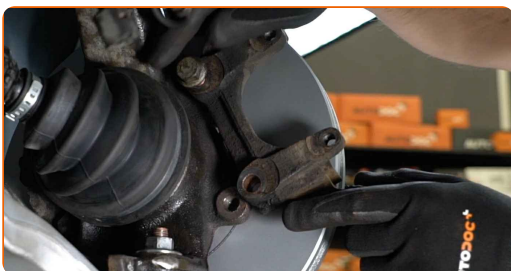


### AUTODOC suosittelee:

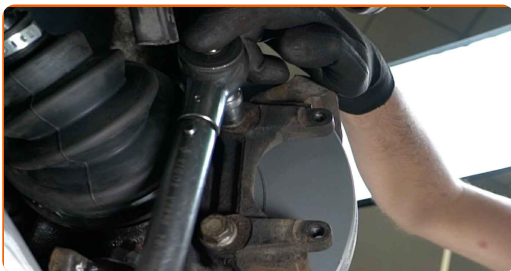
- Vaihto: jarrulevyt – AUDI A6 Sedan (4B2, C5). Odota muutama minuutti ruiskun levittämisen jälkeen.

22

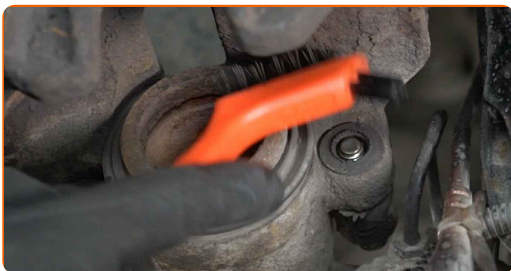
Asenna jarrusatulan kehikko paikoilleen.



23 Kiinnitä jarrusatulan kehikko. Käytä hylsyä nro 17. Käytä momenttiavainta. Kiristä sitä 130 Nm vääntömomentilla.



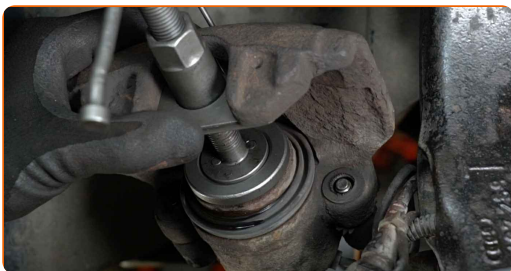
24 Käsittele jarrusatulan mäntä. Käytä nylonista puhdistusharjaa. Käytä jarrunpuhdistusainetta.



Vaihto: jarrulevyt – AUDI A6 Sedan (4B2, C5). AUTODOCin asiantuntijoiden vinkki:

- Kun olet levittänyt aineen, odota muutama minuutti.

25 Paina jarrusatulan mäntä sisään. Käytä jarrusatulan männän kääntötyökalua.



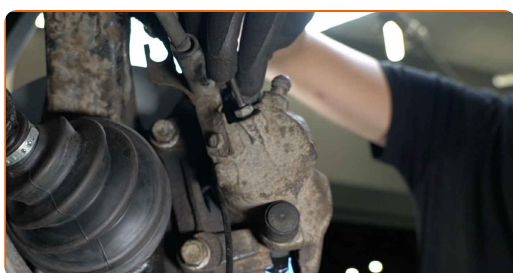
**26** Asenna jarrupalat.



**27** Asenna jarrusatula paikoilleen ja kiinnitä se. Käytä kuusiokoloavainta nro H7. Käytä momenttiavainta. Kiristä sitä 30 Nm vääntömomentilla.



**28** Asenna jarrusatulan liikutappien pölysuojusten päällykset takaisin paikoilleen.



**29** Kiinnitä jarrupalojen kulumanilmaisin.



**30** Kytke jarrupalojen kuluman ilmaisimen pistoke.



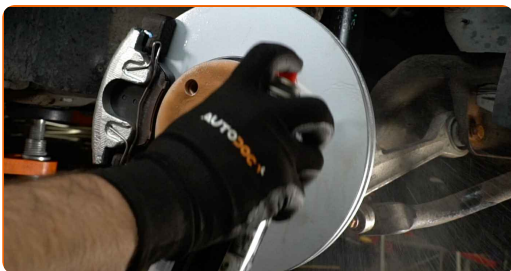
**31** Asenna jarrukenkien pidikejousi paikoilleen.



**32** Käsittele jarrulevyn ja pyörän vanteen kosketuspinta. Käytä kuparitahnaa.



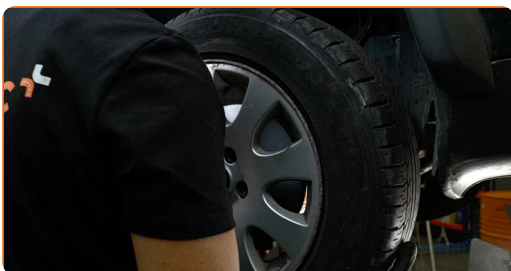
**33** Puhdista jarrulevyn pinta. Käytä jarrunpuhdistusainetta.



**AUTODOC suosittelee:**

- Vaihto: jarrulevyt – AUDI A6 Sedan (4B2, C5). Odota muutama minuutti ruiskun levittämisen jälkeen.

**34** Asenna pyörä.

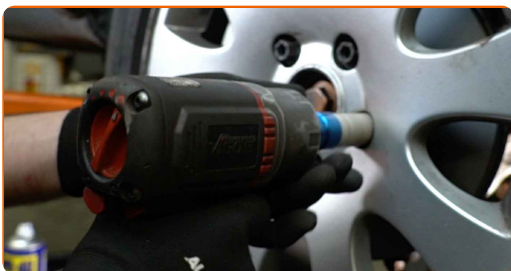


## AUTODOC suosittelee:

- Varoitus! Vammojen välttämiseksi pidä pyörää kiinni, kun ruuvaat auton kiinnityspultit kiinni. AUDI A6 Sedan (4B2, C5)

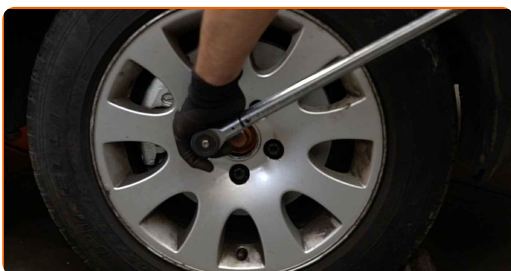
35

Ruuvaa pyöränpultit kiinni. Käytä vannehylsyä nro 17.



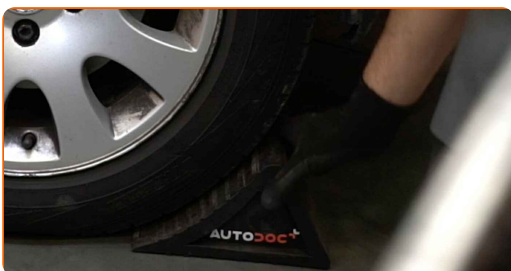
36

Laske auto ja kiristä pyörän pultit ristikkäin. Käytä vannehylsyä nro 17. Käytä momenttiavainta. Kiristä sitä 120 Nm vääntömomentilla.



37

Poista tunkit ja kiilat.

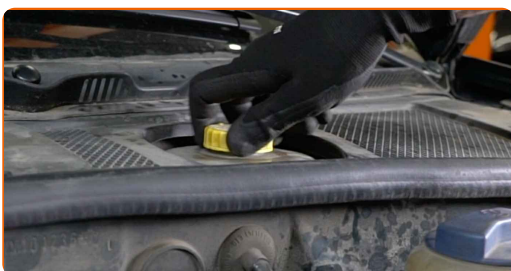


Vaihto: jarrulevyt – AUDI A6 Sedan (4B2, C5). Ammattilaiset suosittelevat:

- Tarkasta jarrunesteen määrä paisuntaäsäiliössä ja lisää sitä tarvittaessa.
- Paina jarrupoljinta useita kertoja moottorin ollessa pois päältä, kunnes tunnet merkittävän vastukse.

38

Laita jarrunestesäiliön korkki kiinni. Sulje konepelti.



**HYVÄÄ TYÖTÄ!** 

**KATSO LISÄÄ OHJEITA**

## AUTODOC – LAADUKKAAT JA EDULLISET AUTONOSAT NETISTÄ

AUTODOC-MOBIILISOVELLUS: SAAT LOISTAVIA TARJOUKSIA  
SAMALLA, KUN OSTELET KÄTEVÄSTI

**SUURI VALIKOIMA VARAOSIA AUTOLLES!**

**JARRULEVYT: LAAJA VALIKOIMA**

### **ⓘ VASTUUVAPAAUS:**

Dokumentti sisältää vain yleisiä suosituksia, joista voi olla apua vaihto- tai korjaustöissä. AUTODOC ei vastaa korjaus- ja vaihtotöiden yhteydessä väärinlaisen käytön tai annettujen tietojen vääринymmärtämisen vuoksi tapahtuneista menetyksistä, loukkaantumisista eikä omaisuuden vaurioitumisesta.

AUTODOC ei vastaa näiden ohjeiden mahdollisista virheistä tai epäselvyyksistä. Tiedot on annettu yksinomaan informaatiotarkoituksessa eivätkä ne korvaa asiantuntijan neuvoja.

AUTODOC ei vastaa laitteiden, työkalujen eikä autonosien väärinlaisesta tai vaarallisesta käytöstä. AUTODOC kehottaa varovaisuuteen ja turvallisuusmääräysten noudattamiseen korjaus- ja vaihtotöissä. Muista: huonolaatuiset autonosat eivät takaa riittävää tieturvallisuutta.

© Copyright 2022 – Kaikki tämän verkkosivuston sisältö, etenkin tekstit, valokuvat ja grafiikat, on tekijänsuojan alaista. AUTODOC GmbH pidättää kaikki oikeudet, mukaan lukien kopiointi-, julkaisu-, muokaus- ja käännösoikeudet.