



Kuinka vaihtaa jarrupalat
eteen **AUDI Coupe B3**
(89, 8B)-autoon – vaihto-
ohje

SAMANKALTAISEN OHJEVIDEO



Tällä videolla näytetään samanlaisen auton osan vaihtotoimenpide toisessa ajoneuvossa

📌 Tärkeää!

Näitä vaihtoon liittyviä ohjeita ei voida soveltaa:

AUDI Coupe B3 (89, 8B) 2.3, AUDI Coupe B3 (89, 8B) 2.0, AUDI Coupe B3 (89, 8B) 2.0 16 V, AUDI Coupe B3 (89, 8B) 2.6, AUDI Coupe B3 (89, 8B) 2.3 quattro, AUDI Coupe B3 (89, 8B) 2.6 quattro

Työvaiheet saattavat vaihdella hieman auton rakenteen perusteella.

Tämä opas on luotu perustuen samanlaisen auton osan vaihtotoimenpiteeseen ajoneuvossa: AUDI 80 B4 Sedan (8C2) 2.0

**VAIHTO: JARRUPALAT – AUDI COUPE B3 (89, 8B).
LUETTELO TARVITTAVISTA TYÖKALUISTA:**



- Teräsharja
- WD-40-monitoimiaine
- Jarrunpuhdistusaine
- Kuparitahna
- Jarrurasva
- Korkean lämpötilan keraaminen rasva
- Momenttiavain
- Yhdistelmäavain nro 15
- Hylsyavain nro 13
- Vannehylsy nro 17
- Jarrusatulan männän kääntötyökalu
- Kiintolenkkiavain
- Sorkkarauta
- Jarrukiila

Osta työkaluja

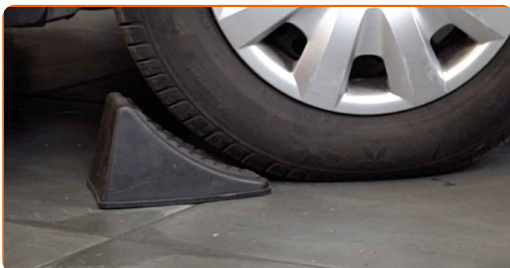
Vaihto: jarrupalat – AUDI Coupe B3 (89, 8B). AUTODOCin asiantuntijoiden vinkki:

- Vaihda jarrupalat aina parettain akselia kohden. Tämä parantaa jarrutustehoa.
- Kaikki saman akselin jarrupalat vaihdetaan samalla tavalla.
- Kaikki työvaiheet suoritetaan moottori sammutettuna.

VAIHTO: JARRUPALAT – AUDI COUPE B3 (89, 8B). KÄYTÄ SEURAAVAA MENETELMÄÄ:

1 Avaa konepelti. Irrota jarrunestesäiliön korkki.

2 Tue pyörät kiiloilla.



3 Löysää pyörän asennuspultteja. Käytä vannehylsyä nro 17.



4 Nosta auton keula ylös ja tue se.

5

Ruuvaa pyöränpultit irti.



AUTODOC suosittelee:

- Tärkeää! Pidä pyörää kiinni, kun ruuvaat kiinnityspultit irti. AUDI Coupe B3 (89, 8B)

6

Irrota pyörä.

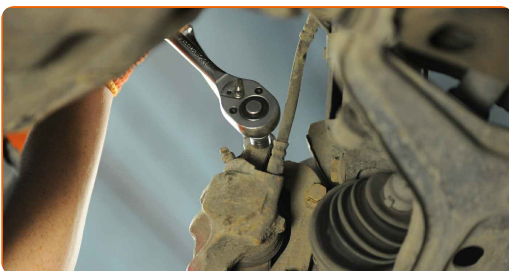


7

Puhdista jarrusatulan kiinnikkeet. Käytä teräsharjaa. Käytä jarrunpuhdistusainetta.

8

Irrota jarrusatulan kiinnikkeet. Käytä yhdistelmäavainta nro 15. Käytä hylsyä nro 13. Käytä kiintolenkkiavainta.



9

Avaa jarrupalat. Käytä sorkkarautaa.



10

Irroita jarrusatula. Käytä sorkkarautaa.



Vaihto: jarrupalat – AUDI Coupe B3 (89, 8B). AUTODOC suosittelee:

- Sido jarrusatula kiinni jousitukseen tai autonoriin johdon avulla ilman että jarruletkut irtoavat jarrujärjestelmän paineenlaskun välttämiseksi.
- Varmista että jarrusatula ei roiku jarruletkussa.
- Älä koskaan paina jarrupoljinta jarrusatulan irrottamisen jälkeen. Tämä voi johtaa männän putoamiseen pois jarrusylinteristä, ja tämä puolestaan jarrunestevuotoihin ja paineenmenetykseen järjestelmässä.
- Tarkista jarrusatulan tuki, jarrusatulan liikutapit ja liikutappien kumit. Puhdista ne. Vaihda ne tarpeen vaatiessa.

11

Irroita jarrupalat.



Vaihto: jarrupalat – AUDI Coupe B3 (89, 8B). AUTODOC suosittelee:

- Mittaa jarrulevyn paksuus. Osa tulee vaihtaa kun se saavuttaa määrätyn kulumarajansa.

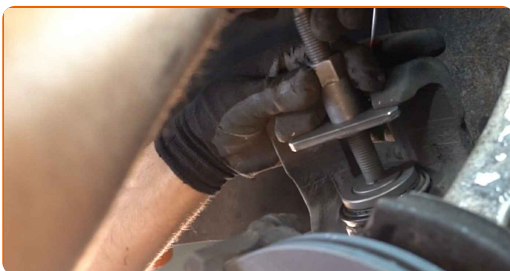
12

Käsittele jarrusatulan mäntä. Käytä jarrunpuhdistusainetta.



13

Paina jarrusatulan mäntä sisään. Käytä jarrusatulan männän kääntötyökalua.



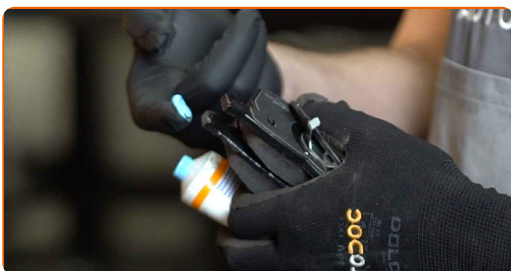
14

Puhdista jarrusatulan kehikko liasta ja pölystä. Käytä teräsharjaa. Käytä jarrunpuhdistusainetta.



15

Käsittele jarrupalat siitä kohdasta, jossa niiden pinta osuu jarrusatulan kannakkeeseen. Levitä jarrurasvaa.

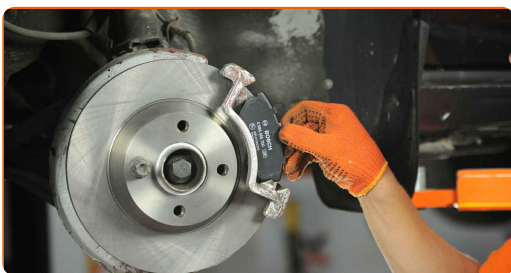


Vaihto: jarrupalat – AUDI Coupe B3 (89, 8B). Ammattilaiset suosittelevat:

- Varmista että levyn pinta on siisti ennen jarrupalojen asentamista.

16

Asenna uudet jarrupalat.



AUTODOC suosittelee:

- Varmista että jarrupalat on asennettu pinta jarrulevyä päin.

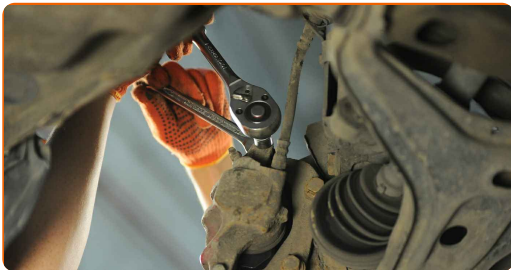
17.1

Asenna jarrusatula paikoilleen ja kiinnitä se.



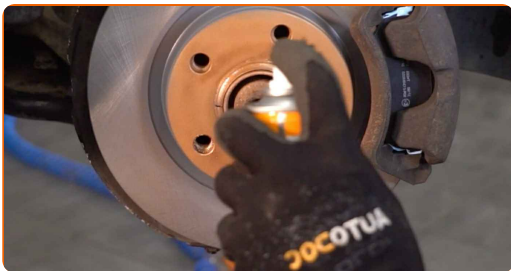
17.2

Käytä yhdistelmäavainta nro 15. Käytä hylsyä nro 13. Käytä momenttiavainta. Kiristä sitä 35 Nm vääntömomentilla.



18

Käsittele jarrulevyn ja pyörän vanteen kosketuspinta. Käytä korkean lämpötilan keraamista rasvaa.



19

Puhdista jarrulevyn pinta. Käytä jarrunpuhdistusainetta.



AUTODOC suosittelee:

- Vaihto: jarrupalat – AUDI Coupe B3 (89, 8B). Odota muutama minuutti ruiskun levittämisen jälkeen.

20

Asenna pyörä.



Vaihto: jarrupalat – AUDI Coupe B3 (89, 8B). AUTODOCin vinkki:

- Jotta vältät loukkaantumiset, pitele pyörää ylhäällä, kun ruuvaat kiinnityspultteja.

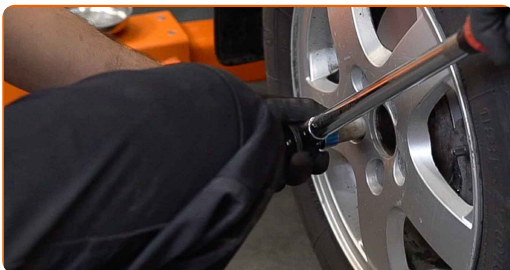
21

Ruuvaa pyöränpultit kiinni. Käytä vannehylsyä nro 17.



22

Laske auto ja kiristä pyörän pultit ristikkäin. Käytä vannehylsyä nro 17. Käytä momenttiavainta. Kiristä sitä 120 Nm vääntömomentilla.



23

Poista tunkit ja kiilat.



AUTODOC suosittelee:

- Tärkeää! Vaihto: jarrupalat – AUDI Coupe B3 (89, 8B). Tarkista jarrunesteen taso säiliössä ja lisää sitä tarvittaessa.

24

Laita jarrunestesäiliön korkki kiinni. Sulje konepelti.

Vaihto: jarrupalat – AUDI Coupe B3 (89, 8B). Ammattilaiset suosittelevat:

- Paina jarrupoljinta useita kertoja moottorin ollessa pois päältä, kunnes tunnet merkittävän vastukse.

HYVÄÄ TYÖTÄ! 👍

KATSO LISÄÄ OHJEITA

AUTODOC – LAADUKKAAT JA EDULLISET AUTONOSAT NETISTÄ

AUTODOC-MOBIILISOVELLUS: SAAT LOISTAVIA TARJOUKSIA
SAMALLA, KUN OSTELET KÄTEVÄSTI

AUTODOC+

GET IT ON
Google Play

Download on the
App Store

Download

SUURI VALIKOIMA VARAOSIA AUTOLLES!

JARRUPALAT: LAAJA VALIKOIMA

📄 VASTUUVAPAAUS:

Dokumentti sisältää vain yleisiä suosituksia, joista voi olla apua vaihto- tai korjaustöissä. AUTODOC ei vastaa korjaus- ja vaihtotöiden yhteydessä väärinlaisen käytön tai annettujen tietojen väärintymmärtämisen vuoksi tapahtuneista menetyksistä, loukkaantumisista eikä omaisuuden vaurioitumisesta.

AUTODOC ei vastaa näiden ohjeiden mahdollisista virheistä tai epäselvyyksistä. Tiedot on annettu yksinomaan informaatiotarkoituksessa eivätkä ne korvaa asiantuntijan neuvoja.

AUTODOC ei vastaa laitteiden, työkalujen eikä autonosien väärinlaisesta tai vaarallisesta käytöstä. AUTODOC kehottaa varovaisuuteen ja turvallisuusmääräysten noudattamiseen korjaus- ja vaihtotöissä. Muista: huonolaatuiset autonosat eivät takaa riittävää tieturvallisuutta.

© Copyright 2022 – Kaikki tämän verkkosivuston sisältö, etenkin tekstit, valokuvat ja grafiikat, on tekijänsuojan alaista. AUTODOC GmbH pidättää kaikki oikeudet, mukaan lukien kopiointi-, julkaisu-, muokaus- ja käännösoikeudet.