



Kuinka vaihtaa
iskunvaimentimet taakse
Mercedes W245-autoon
– vaihto-ohje

OHJEVIDEO

**i Tärkeää!**

Näitä vaihtoon liittyviä ohjeita ei voida soveltaa:

MERCEDES-BENZ A-sarja (W169) E-CELL (169.090), MERCEDES-BENZ A-sarja (W169) A 200 CDI (169.308, 169.008), MERCEDES-BENZ A-sarja (W169) A 170 (169.032, 169.332), MERCEDES-BENZ A-sarja (W169) A 150 (169.031, 169.331), MERCEDES-BENZ A-sarja (W169) A 200 (169.033, 169.333), MERCEDES-BENZ A-sarja (W169) A 160 CDI (169.006, 169.306), MERCEDES-BENZ A-sarja (W169) A 180 CDI (169.007, 169.307), MERCEDES-BENZ A-sarja (W169) A 200 CDI (169.008, 169.308), MERCEDES-BENZ B-sarja (W245) B 180 CDI (245.207), MERCEDES-BENZ B-sarja (W245) B 200 CDI (245.208), MERCEDES-BENZ B-sarja (W245) B 170 (245.232), MERCEDES-BENZ B-sarja (W245) B 200 TURBO (245.234), MERCEDES-BENZ B-sarja (W245) B 150 (245.231), MERCEDES-BENZ A-sarja (W169) A 200 TURBO (169.034, 169.334), MERCEDES-BENZ B-sarja (W245) B 170 NGT (245.233), (+ 5)

Työvaiheet saattavat vaihdella hieman auton rakenteen perusteella.

**VAIHTO: ISKUNVAIMENTIMET – MERCEDES W245.
TARVITSEMASI TYÖKALUT:**



- Teräsharja
- WD-40-monitoimiaine
- Jarrunpuhdistusaine
- Kuparitahna
- Yhdistelmäavain nro 16
- Hylsyavain nro 16
- Hylsyavain nro 17
- Vannehylsy nro H12
- Kiintolenkkiavain
- Momenttiavain
- Iskunvaimentimen hylsy DDN[®]6
- Sorkkarauta
- Vaihteistonostin
- Jarrukiila

OSTA TYÖKALUJA

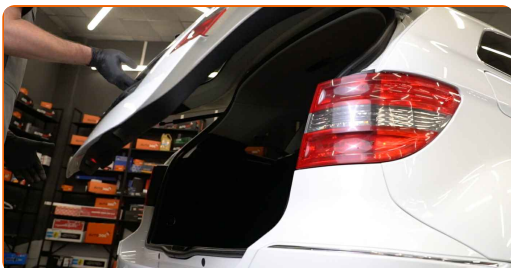
Vaihto: iskunvaimentimet – Mercedes W245. AUTODOCin asiantuntijat suosittelevat:

- Molemmat takajousituksen iskunvaimentimet täytyy vaihtaa samalla kertaa.
- Vaihto suoritetaan samalla tavalla takajousituksen oikean ja vasemman iskunvaimentimen kohdalla.
- Huom! Kaikki työ Mercedes W245 -auton parissa – tulee tehdä moottorin ollessa sammutettuna.

SUORITA VAIHTAMINEN SEURAAVASSA JÄRJESTYKSESSÄ:

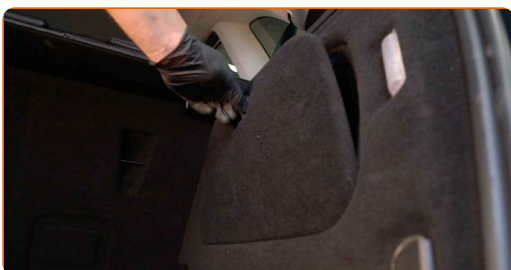
1

Avaa takaluukku.



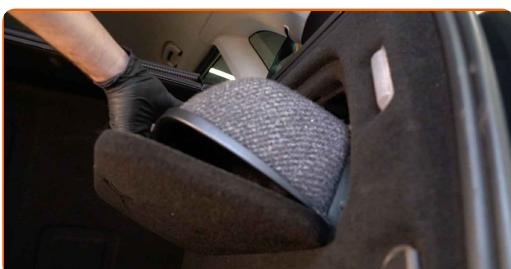
2

Irrota klemmarit tavaratilan sivujen pehmusteesta.



3

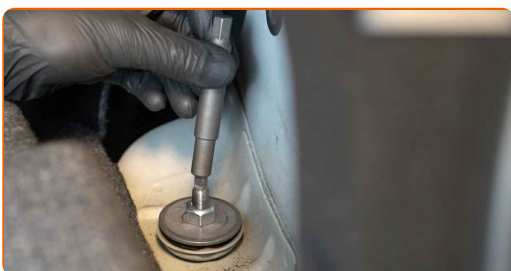
Irrota pehmuste tavaratilan sivuilta.



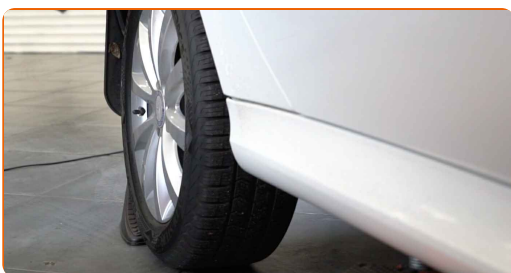
4 Iroita iskunvaimentimen laakerin suojus.



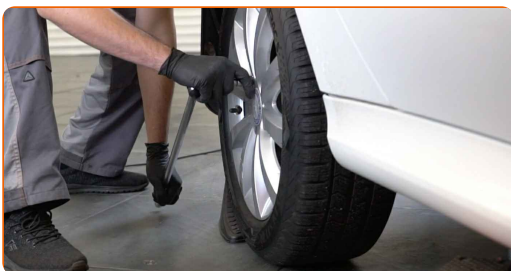
5 Löysää iskunvaimentimen ylemmää kiinnikettä. Käytä hylsyä nro 16. Käytä iskunvaimentimen hylsyä DD nro 6. Käytä kiintolenkkiavainta.



6 Tue pyörät kiiloilla.



7 Löysää pyörän asennuspultteja. Käytä vannehylsyä nro H12.

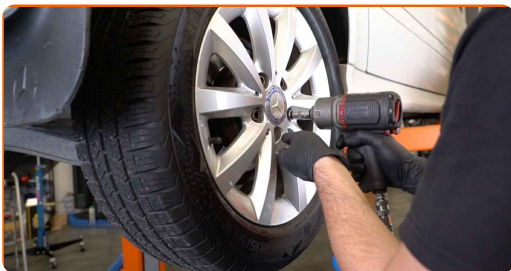


8 Nosta auton perä ylös ja tue se.



9

Ruuvaa pyöränpultit irti.



Vaihto: iskunvaimentimet – Mercedes W245. AUTODOC suosittelee:

- Jotta vältät vahingot, pitele pyörää ylhäällä, kun ruuvaat pultteja irti.

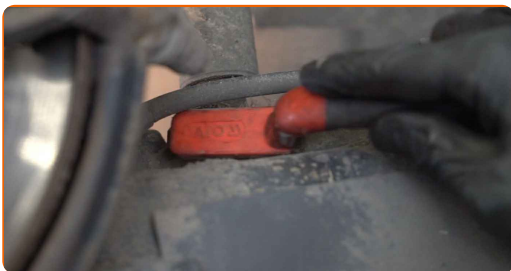
10

Irrota pyörä.



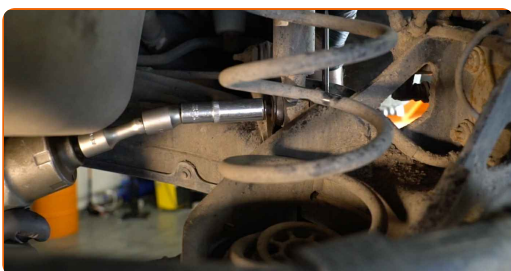
11

Puhdista iskunvaimentimen kiinnikkeet. Käytä teräsharjaa. Levitä WD-40-monitoimiaminetta.



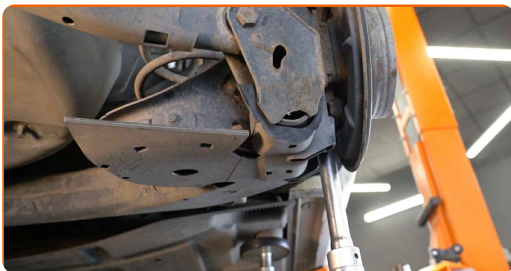
12

Irrota iskunvaimentimen alaosan kiinnikkeet. Käytä yhdistelmäavainta nro 16. Käytä hylsyä nro 16. Käytä kiintolenkkiavainta.



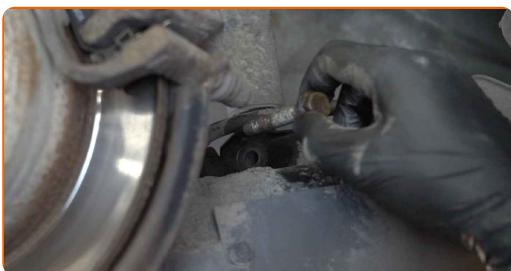
13

Tue varsi. Käytä vaihteistonostinta.



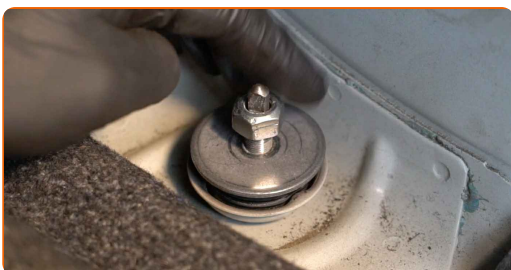
14

Irrota kiinnityspultti.



15

Irroita iskunvaimentimen yläosan kiinnikkeet.



AUTODOC suosittelee:

- Tärkeää! Pidä iskunvaimenninta kiinni, kun ruuvaat kiinnityspultit irti. Mercedes W245

16

Irroita varren alapuolella oleva tuki.

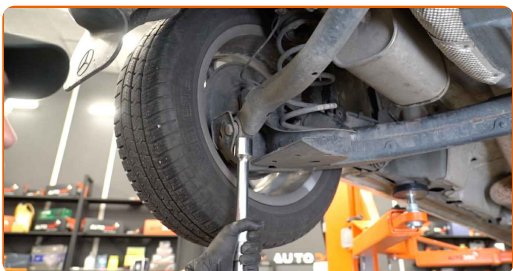


Vaihto: iskunvaimentimet – Mercedes W245. AUTODOC suosittelee:

- Laske hydraulista vaihteistonostinta vähitellen ilman nykäisyjä, jotta et vaurioita yksiköiden mekanisme.

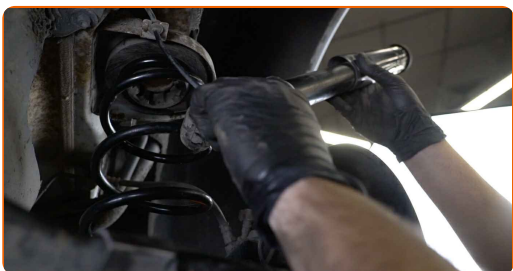
17

Tue varsi. Käytä vaihteistonostinta.



18

Irroita iskunvaimennin. Käytä sorkkarautaa.

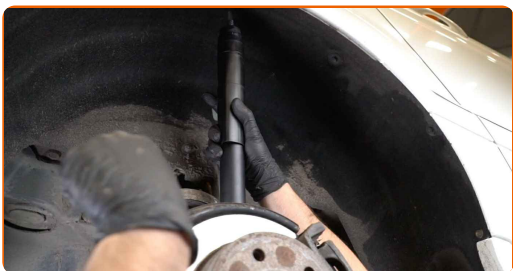


Vaihto: iskunvaimentimet – Mercedes W245. AUTODOCin asiantuntijoiden vinkki:

- Pumpppaa uutta iskunvaimenninta manuaalisesti 3-5 kertaa ennen sen asentamisesta.

19

Asenna iskunvaimennin pyöränkoteloon ja kiinnitä se.

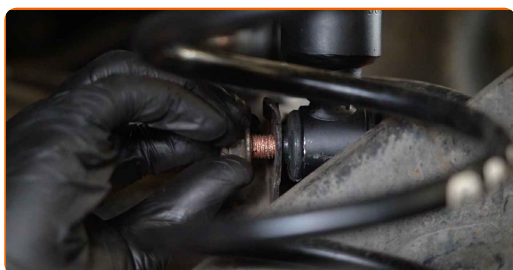


AUTODOC suosittelee:

- Mercedes W245 – Vammojen välttämiseksi pidä iskunvaimenninta kiinni, kun ruuvaat kiinnityspultit kiinni.

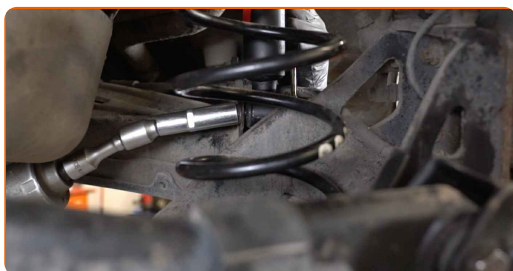
20

Asenna kiinnityspultti.



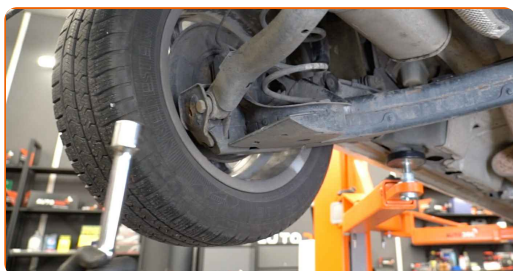
21

Ruuvaa iskunvaimentimen alempi kiinnike kiinni. Käytä yhdistelmäavainta nro 16. Käytä hylsyä nro 16. Käytä kiintolenkkiavainta.



22

Irraita varren alapuolella oleva tuki.

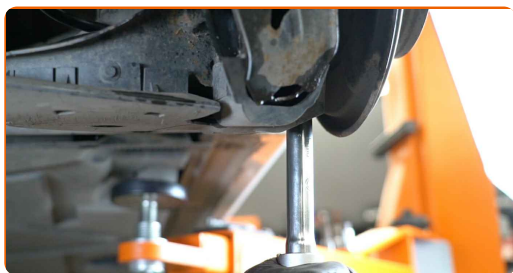


AUTODOC suosittelee:

- Vaihto: iskunvaimentimet – Mercedes W245. Laske vaihteistonostin tasaisesti, ilman nykäyksiä, jotta komponentit ja mekanismit eivät vaurioidu.

23

Tue varsi. Käytä vaihteistonostinta.

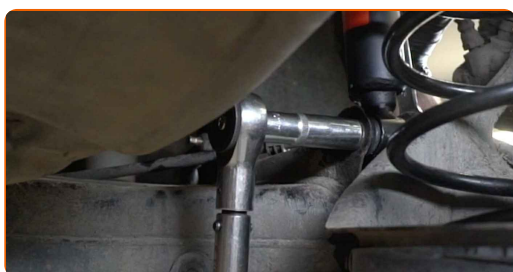


24

Ruuvaa kiinni iskunvaimentimen ylempi kiinnike.

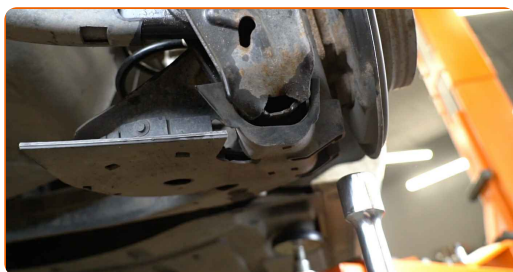
25

Kiristä iskunvaimentimen alaosan kiinnikkeet. Käytä hylsyä nro 16. Käytä momenttiavainta. Kiristä sitä 70 Nm vääntömomentilla.



26

Irroita varren alapuolella oleva tuki.



Vaihto: iskunvaimentimet – Mercedes W245. Vinkki:

- Laske hydraulista vaihteistonostinta vähitellen ilman nykäisyjä, jotta et vaurioita yksiköiden mekanisme.

27 Käsittele iskunvaimentimen kiinnikkeet. Käytä kuparitahnaa.

28 Käsittele jarrulevyn ja pyörän vanteen kosketuspinta. Käytä kuparitahnaa.



29 Puhdista jarrulevyn pinta. Käytä jarrunpuhdistusainetta.



Vaihto: iskunvaimentimet – Mercedes W245. AUTODOC suosittelee:

- Kun olet levittänyt aineen, odota muutama minuutti.

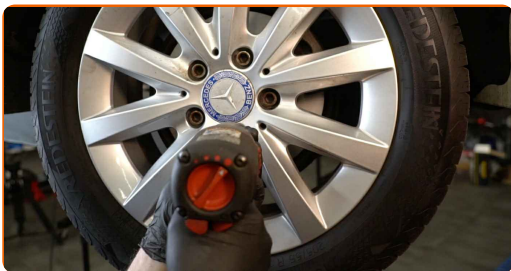
30 Asenna pyörä.



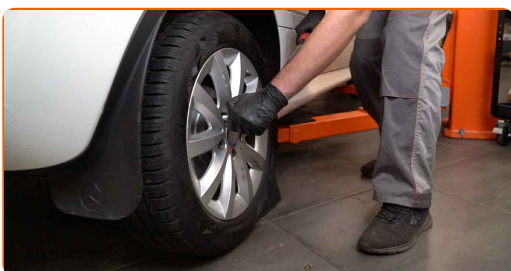
AUTODOC suosittelee:

- Tärkeää! Pidä pyörää kiinni, kun ruuvaat kiinnityspultit kiinni. Mercedes W245

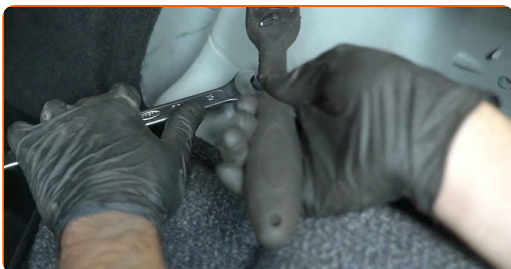
31 Ruuvaa pyöränpultit kiinni. Käytä vannehylsyä nro H12.



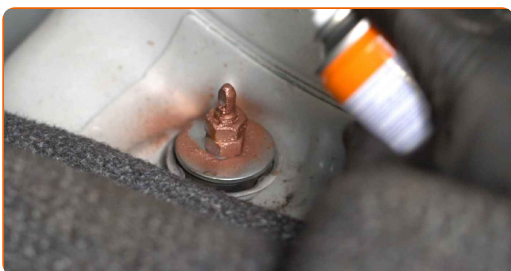
32 Laske auto ja kiristä pyörän pultit ristikkäin. Käytä vannehylsyä nro H12. Käytä momenttiavainta. Kiristä sitä 130 Nm vääntömomentilla.



33 Kiristä ylemmän iskunvaimentimen kiinnikkeet. Käytä hylsyä nro 17. Käytä iskunvaimentimen hylsyä DD nro 6. Käytä momenttiavainta. Kiristä sitä 20 Nm vääntömomentilla.



34 Käsittele iskunvaimentimen kiinnikkeet. Käytä kuparitahnaa.



35

Asenna iskunvaimentimen suojus paikoilleen.



36

Kiinnitä tavaratilan sivujen pehmuste.



37

Asenna tavaratilan sivujen pehmusteen klemmarit.

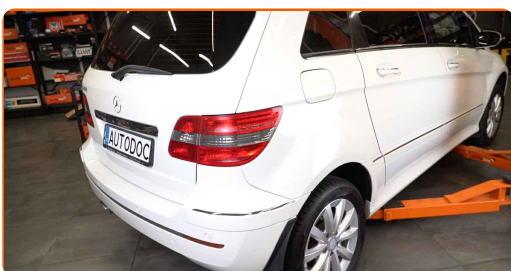


38

Sulje takaluukun kansi.

39

Poista tunkit ja kiilat.

HYVÄÄ TYÖTÄ! 

KATSO LISÄÄ OHJEITA

AUTODOC – LAADUKKAAT JA EDULLISET AUTONOSAT NETISTÄ

AUTODOC-MOBIILISOVELLUS: SAAT LOISTAVIA TARJOUKSIA
SAMALLA, KUN OSTELET KÄTEVÄSTI



+ AUTODOC

GET IT ON
Google Play

Download on the
App Store

Download

SUURI VALIKOIMA VARAOSIA AUTOLLES

OSTA VARAOSIA MERCEDES -AUTOON

ISKUNVAIMENTIMET: LAAJA VALIKOIMA

VALITSE AUTONOSAT MERCEDES W245 -MALLIIN

ISKUNVAIMENTIMET MERCEDES-AUTOON: OSTA NYT

**ISKUNVAIMENTIMET MERCEDES W245 -AUTOON:
PARHAAT DIILIT & TARJOUKSET**

VASTUUVAPAAUS:

Dokumentti sisältää vain yleisiä suosituksia, joista voi olla apua vaihto- tai korjaustöissä. AUTODOC ei vastaa korjaus- ja vaihtotöiden yhteydessä vääränlaisen käytön tai annettujen tietojen väärinymmärtämisen vuoksi tapahtuneista menetyksistä, loukkaantumisista eikä omaisuuden vaurioitumisesta.

AUTODOC ei vastaa näiden ohjeiden mahdollisista virheistä tai epäselvyyksistä. Tiedot on annettu yksinomaan informaatiotarkoituksessa eivätkä ne korvaa asiantuntijan neuvoja.

AUTODOC ei vastaa laitteiden, työkalujen eikä autonosien vääränlaisesta tai vaarallisesta käytöstä. AUTODOC kehottaa varovaisuuteen ja turvallisuusmääräysten noudattamiseen korjaus- ja vaihtotöissä. Muista: huonolaatuiset autonosat eivät takaa riittävää tieturvallisuutta.

© Copyright 2023 – Kaikki tämän verkkosivuston sisältö, etenkin tekstit, valokuvat ja grafiikat, on tekijänsuojan alaista. AUTODOC SE pidättää kaikki oikeudet, mukaan lukien kopiointi-, julkaisu-, muokaus- ja käännösoikeudet.