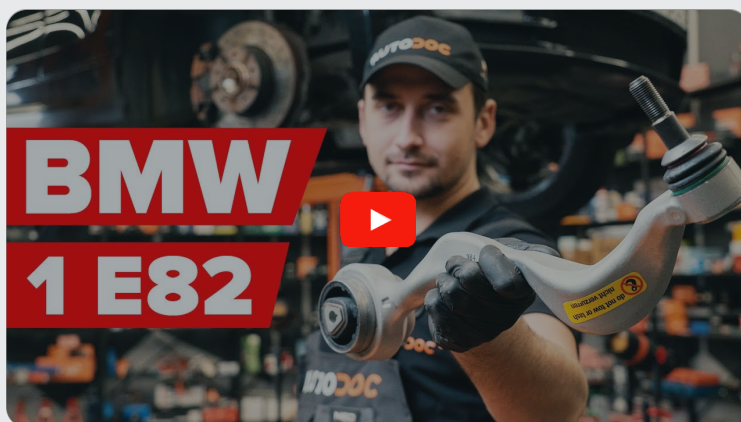




Kuinka vaihtaa
etummainen alatukivarsi
BMW E82-autoon –
vaihto-ohje

OHJEVIDEO

**i Tärkeää!**

Näitä vaihtoon liittyviä ohjeita ei voida soveltaa:

BMW 3 Touring (E91) 325i 3.0, BMW 3 Touring (E91) 318d 2.0, BMW 3 Sedan (E90) 318d 2.0, BMW 3 Touring (E91) 318i 2.0, BMW 3 Touring (E91) 316d 2.0, BMW 3 Sedan (E90) 320d xDrive 2.0, BMW Z4 Roadster (E89) sDrive 20 i, BMW Z4 Roadster (E89) sDrive 28 i, BMW X1 (E84) sDrive 20 i, BMW 1 Coupe (E82) 118d 2.0, BMW 3 Coupe (E92) 318i 2.0, BMW 3 Cabriolet (E93) 318i 2.0, BMW 3 Cabriolet (E93) 325d 3.0, BMW 1 Hatchback (E81) 116i 1.6, BMW 1 Hatchback (E81) 120d 2.0, (+ 103)

Työvaiheet saattavat vaihdella hieman auton rakenteen perusteella.

**VAIHTO: ETUMMAINEN ALATUKIVARSI – BMW E82.
LUETTELO TARVITTAVISTA TYÖKALUISTA:**



- Teräsharja
- WD-40-monitoimiaine
- Jarrunpuhdistusaine
- Kuparilahna
- Yhdistelmäavain nro 18
- Yhdistelmäavain nro 21
- Kuusiokolokärki nro H6.
- Hylsyavain nro 18
- Hylsyavain nro 21
- Vannehylsy nro 17
- Kiintolenkkiavain
- Momenttiavain
- Vaihteistonostin
- Jarrukiila

OSTA TYÖKALUJA

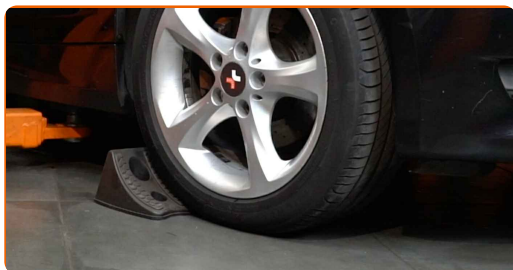
Vaihto: etummainen alatukivarsi – BMW E82. Ammattilaiset suosittelevat:

- Vaihto suoritetaan samalla tavalla alatukivarren oikealle ja vasemmalle puolelle.
- Huom! Kaikki työ BMW E82 -auton parissa – tulee tehdä moottorin ollessa sammutettuna.

SUORITA VAIHTAMINEN SEURAAVASSA JÄRJESTYKSESSÄ:

1

Tue pyörät kiiloilla.



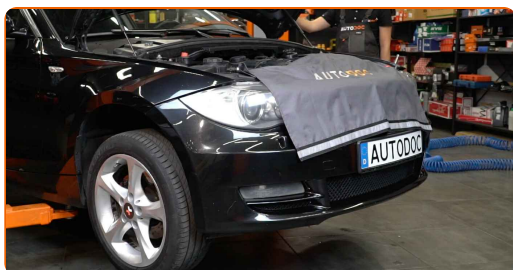
2

Löysää pyörän asennuspultteja. Käytä vannehylsyä nro 17.

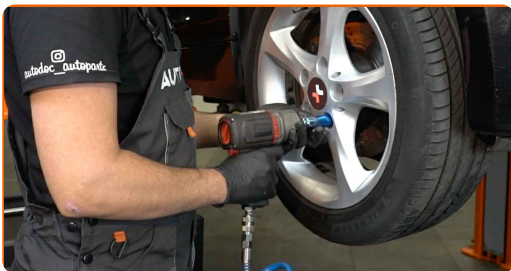


3

Nosta auton keula ylös ja tue se.



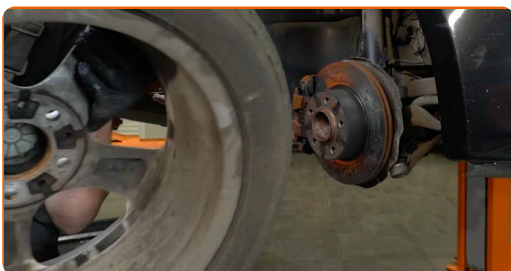
4 Ruuvaa pyöränpultit irti.



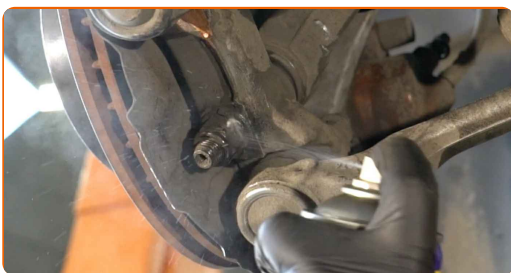
AUTODOC suosittelee:

- Jotta vältät vahingot, pitele pyörää ylhäällä, kun ruuvaat pultteja irti.

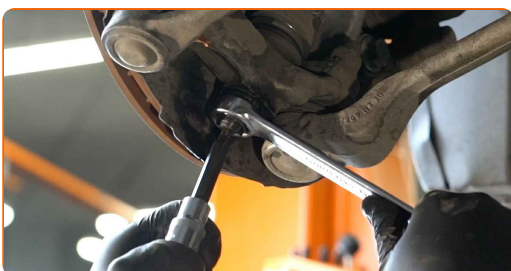
5 Irrota pyörä.



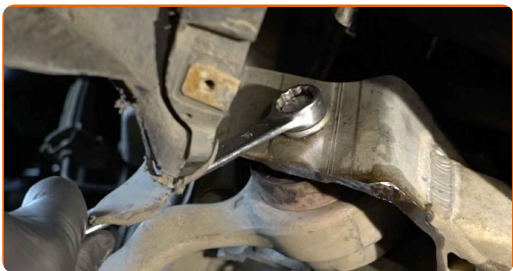
6 Puhdista tukivarren kaikki jouset. Käytä teräsharjaa. Levitä WD-40-monitoimiaiainetta.



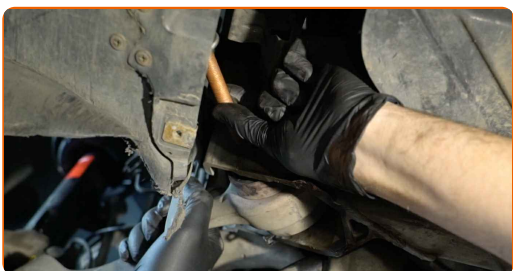
7 Irroita pallonivelen kiinnikkeet olka-akselista. Käytä yhdistelmäavainta nro 21. Käytä kuusiokoloavainta nro H6. Käytä kiintolenkkiavainta.



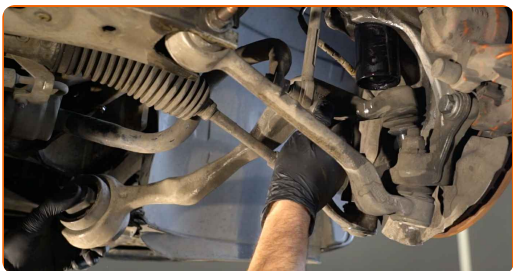
8 Irrota etutukivarren kiinnikkeet. Käytä yhdistelmäavainta nro 18. Käytä hylsyä nro 18. Käytä kiintolenkkiavainta.



9 Irrota tukivarren etukiinnitys.



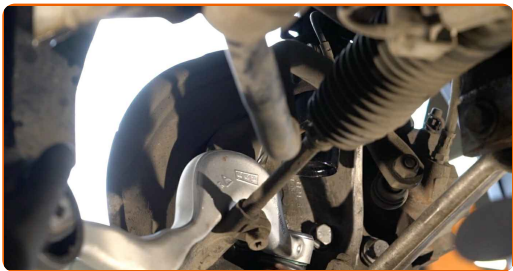
10 Irrota tukivarsi.



11 Puhdista kiinnityskohdat ja jousituksen tukivarren kierre. Käytä teräsharjaa. Levitä WD-40-monitoimiainetta.



12 Asenna uusi tukivarsi paikoilleen.

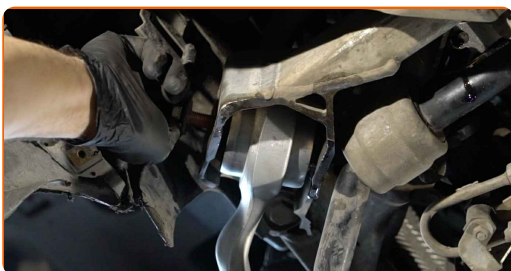


Vaihto: etummainen alatukivarsi – BMW E82. AUTODOCin vinkki:

- Käytä asennuksessa ainoastaan uusia pultteja ja muttereita.
- Varo ettet vaurioita pallonivelen suojusta.

13

Asenna tukivarren etukiinnikkeet.



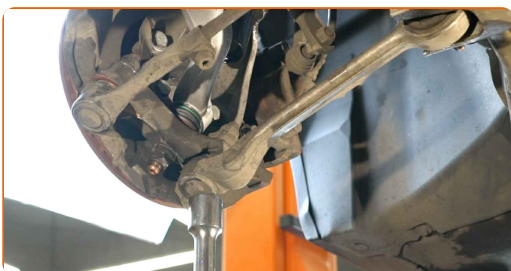
14

Ruuvaa kiinnikkeet kiinni palloniveleen. Käytä hylsyä nro 21. Käytä kiintolenkkiavainta.

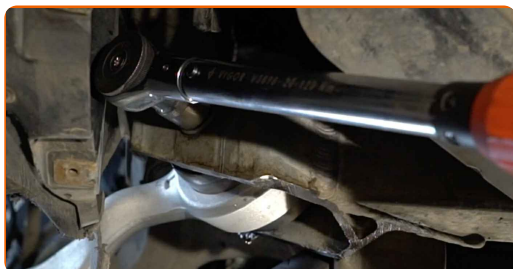


15

Tue varsi. Käytä vaihteistonostinta.



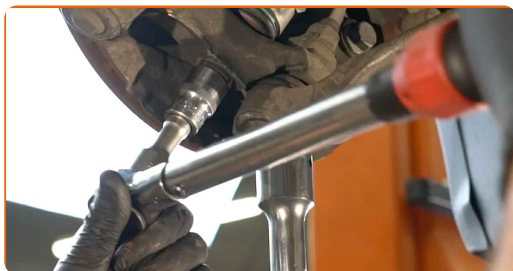
- 16 Kiristä etukiinnike, joka yhdistää tukivarren apurunkoon. Käytä hylsyä nro 18. Käytä momenttiavainta. Kiristä sitä 68 Nm vääntömomentilla.+90°



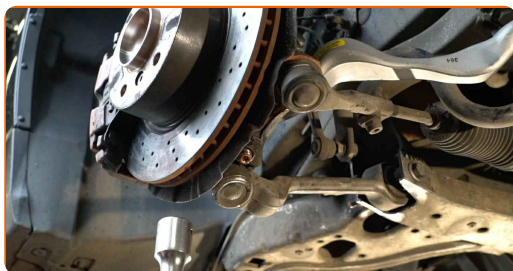
AUTODOC suosittelee:

- Tärkeää! Varmista, että käytät uusia kiinnikkeitä.

- 17 Kiristä pallonivelen kiinnikkeet. Käytä hylsyä nro 21. Käytä momenttiavainta. Kiristä sitä 165 Nm vääntömomentilla.



- 18 Irroita varren alapuolella oleva tuki.



Vaihto: etummainen alatukivarsi – BMW E82. AUTODOC suosittelee:

- Laske hydraulista vaihteistonostinta vähitellen ilman nykäisyjä, jotta et vaurioita yksiköiden mekanismeja.

19

Käsittele kaikki tukivarren jouset. Käytä kuparitahnaa.



20

Käsittele jarrulevyn ja pyörän vanteen kosketuspinta. Käytä kuparitahnaa.



21

Puhdista jarrulevyn pinta. Käytä jarrunpuhdistusainetta.



Vaihto: etummainen alatukivarsi – BMW E82. Vinkki:

- Kun olet levittänyt aineen, odota muutama minuutti.

22

Asenna pyörä.



AUTODOC suosittelee:

- Tärkeää! Pidä pyörää kiinni, kun ruuvaat kiinnityspultit kiinni. BMW E82

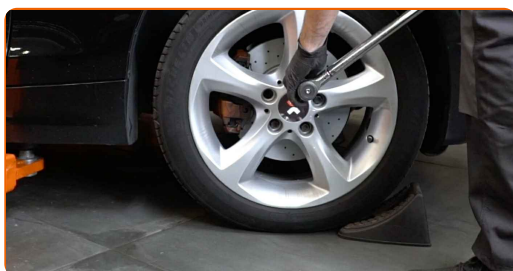
23

Ruuvaa pyöränpultit kiinni. Käytä vannehylsyä nro 17.



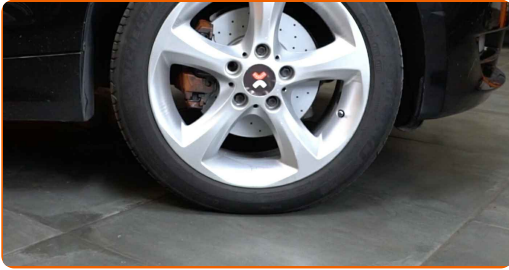
24

Laske auto ja kiristä pyörän pultit ristikkäin. Käytä vannehylsyä nro 17. Käytä momenttiavainta. Kiristä sitä 120 Nm vääntömomentilla.



25

Poista tunkit ja kiilat.



HYVÄÄ TYÖTÄ! 

KATSO LISÄÄ OHJEITA

AUTODOC – LAADUKKAAT JA EDULLISET AUTONOSAT NETISTÄ

AUTODOC-MOBIILISOVELLUS: SAAT LOISTAVIA TARJOUKSIA
SAMALLA, KUN OSTELET KÄTEVÄSTI



+ AUTODOC

GET IT ON
Google Play

Download on the
App Store

Download

SUURI VALIKOIMA VARAOSIA AUTOLLESI

OSTA VARAOSIA BMW-AUTOON

ALATUKIVARSI: LAAJA VALIKOIMA

VALITSE AUTONOSAT BMW E82 -MALLIIN

ALATUKIVARSI BMW-AUTOON: OSTA NYT

ALATUKIVARSI BMW E82 -AUTOON: PARHAAT DIILIT & TARJOUKSET

VASTUUVAPAAUS:

Dokumentti sisältää vain yleisiä suosituksia, joista voi olla apua vaihto- tai korjaustöissä. AUTODOC ei vastaa korjaus- ja vaihtotöiden yhteydessä vääränlaisen käytön tai annettujen tietojen väärinymmärtämisen vuoksi tapahtuneista menetyksistä, loukkaantumisista eikä omaisuuden vaurioitumisesta.

AUTODOC ei vastaa näiden ohjeiden mahdollisista virheistä tai epäselvyyksistä. Tiedot on annettu yksinomaan informaatiotarkoituksessa eivätkä ne korvaa asiantuntijan neuvoja.

AUTODOC ei vastaa laitteiden, työkalujen eikä autonosien vääränlaisesta tai vaarallisesta käytöstä. AUTODOC kehottaa varovaisuuteen ja turvallisuusmääräysten noudattamiseen korjaus- ja vaihtotöissä. Muista: huonolaatuiset autonosat eivät takaa riittävää tieturvallisuutta.

© Copyright 2022 – Kaikki tämän verkkosivuston sisältö, etenkin tekstit, valokuvat ja grafiikat, on tekijänsuojan alaisista. AUTODOC GmbH pidättää kaikki oikeudet, mukaan lukien kopiointi-, julkaisu-, muokkaus- ja käännösoikeudet.