



Kuinka vaihtaa  
moottoriöljy ja  
öljynsuodatin **BMW 3  
Compact (E36)**-autoon –  
vaihto-ohje

## SAMANKALTAISEN OHJEVIDEO



Tällä videolla näytetään samanlaisen auton osan vaihtotoimenpide toisessa ajoneuvossa

### 📌 Tärkeää!

Näitä vaihtoon liittyviä ohjeita ei voida soveltaa:

BMW 3 Compact (E36) 323ti 2.5, BMW 3 Compact (E36) 323Ti 3.5

Työvaiheet saattavat vaihdella hieman auton rakenteen perusteella.

Tämä opas on luotu perustuen samanlaisen auton osan vaihtotoimenpiteeseen ajoneuvossa: BMW 5 Sedan (E39) 530i 3.0

VAIHTO: MOOTTORIÖLJY JA ÖLJYNSUODATIN – BMW  
3 COMPACT (E36). TYÖKALUT, JOITA SAATAT  
TARVITA:



- Teräsharja
- Yleispuhdistussuihke
- Momenttiavain
- Hylsyavain nro 19
- Hylsyavain nro 36
- Tasapäinen ruuvimeisseli
- Kiintolenkkiavain
- Öljypohja
- Suppilo
- Lokasuojan suojaite

**Osta työkaluja**

Vaihto: moottoriöljy ja öljynsuodatin – BMW 3 Compact (E36). AUTODOCin asiantuntijat suosittelevat:

- Vaihda öljynsuodatin aina, kun vaihdat moottoriöljyä.
- Käytä hanskoja välttääksesi kuumalle nesteelle altistumisen.
- Huom! Kaikki työ BMW 3 Compact (E36) -auton parissa – tulee tehdä moottorin ollessa sammutettuna.

## SUORITA VAIHTAMINEN SEURAAVASSA JÄRJESTYKSESSÄ:

1

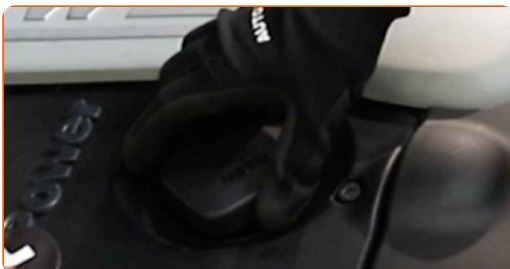
Avaa konepelti.

2

Käytä suojapeitettä suojaamaan auton maalipinta ja muoviset osat.

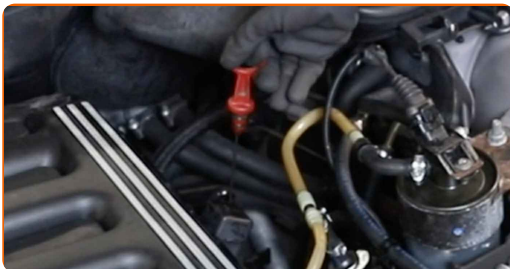
3

Irrota öljysäiliön korkki.



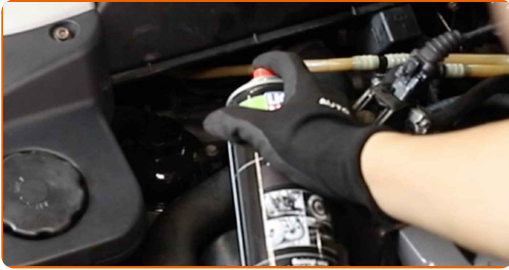
4

Vedä öljyn mittatikku ylös.



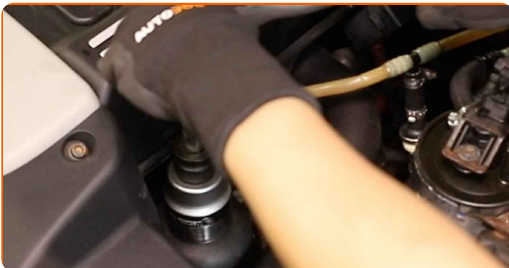
5

Puhdista öljynsuodattimen kotelon korkki. Käytä yleispuhdistussprayta.



6

Irroita suodattimen kotelonkansi yhdessä vanhan suodattimen kanssa. Käytä hylsyä nro 36. Käytä kiintolenkkiävainta.



7

Laita vanha öljynsuodatin astiaan.



8

Nosta autoa käyttämällä autonostinta tai aseta se rasvamontun päälle.

9

Laita vähintään 7-litrainen jäteöljyastia poistoaukon alle.



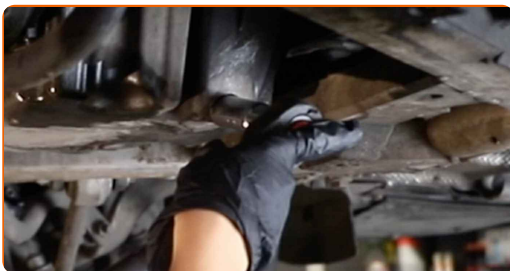
10

Puhdista öljynsuodattimen poistoaukon alue. Käytä teräsharjaa. Käytä yleispuhdistussprayta.



11

Irroita valumatulppa. Käytä hylsyä nro 19. Käytä kiintolenkkiavainta.



12

Valuta käytetty öljy pihalle.

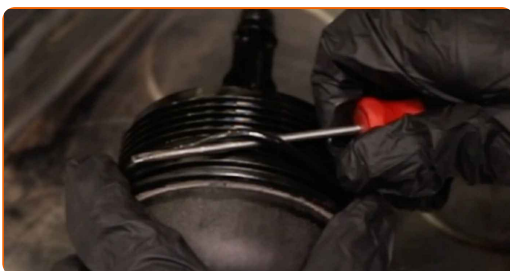


Vaihto: moottoriöljy ja öljynsuodatin – BMW 3 Compact (E36). Vinkki:

- Ole varovainen! Öljy voi olla kuumaa.

13

Irrota öljynsuodattimen kotelon O-rengas. Käytä tasapäistä ruuvimeisseliä.



14

Puhdista öljynsuodattimen kotelon korkki. Käytä yleispuhdistussprayta.



15

Laita O-rengas asennuspaikkaansa suodattimen kotelossa.



16

Asenna uusi öljynsuodatin paikoilleen suodattimen kanteen.



17

Puhdista öljynsuodattimen poistoaukon alue. Käytä yleispuhdistussprayta.



- 18** Ruuvaa uusi poistoaukon korkki kiinni ja kiristä se. Käytä hylsyä nro 19. Käytä momenttiavainta. Kiristä sitä 25 Nm vääntömomentilla.



- 19** Puhdista öljynsuodattimen poistoaukon alue. Käytä yleispuhdistussprayta.

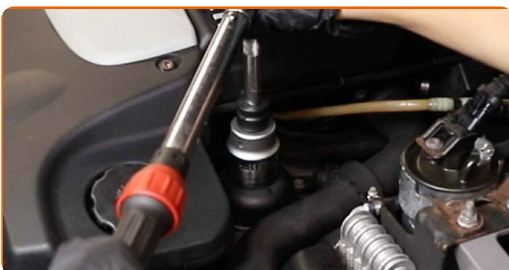


- 20** Laske autoa.

- 21** Puhdista paikka, jonne öljynsuodatin asennetaan.



- 22** Asenna öljynsuodattimen kotelon kansi ja kierrä se kiinni. Käytä hylsyä nro 36. Käytä momenttiavainta. Kiristä sitä 25 Nm vääntömomentilla.





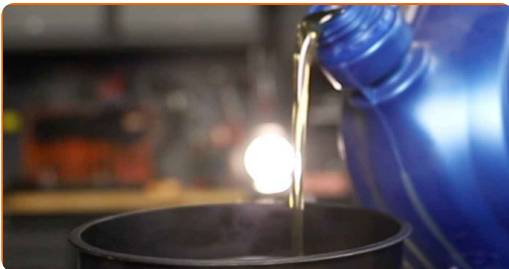
23 Irroita öljynsuodattimen suojus.



24 Aseta suppilo.



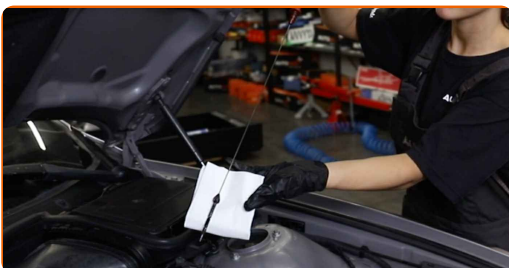
25 Kaada moottoriin auton valmistajan suosittelema määrä uutta öljyä.



Vaihto: moottoriöljy ja öljynsuodatin – BMW 3 Compact (E36). Ammatillaiset suosittelevat:

- Käytä valmistajan suosittelemaa öljyä.

26 Tarkista öljyn määrä öljytikulla. Lisää öljyä tarpeen vaatiessa.



## Huomio!

- Öljyn määrän on oltava minimi- ja maksimiarvojen välissä.

27

Asenna öljynsuodattimen suojus paikoilleen.



28

Kiristä öljysäiliön korkki.



29

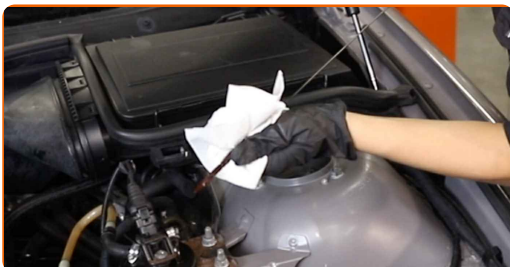
Käytä moottoria muutama minuutti.

30

Kun öljynpaineen merkkivalo sammuu, sammuta moottori.

31

Tarkasta öljyntaso 5 minuuttia sammuttamisen jälkeen mittatikkua käyttäen, ja lisää öljyä tarvittaessa.



### Huomio!

- Öljyn määrän on oltava minimi- ja maksimiarvojen välissä.
- Varmista, että öljysäiliön korkki on kunnolla kiinni.
- Tarkista, että poistoaukon kierretulppa ja öljynsuodattimen tiiviste ovat tiukasti kiinni. Kiristä niitä varovaisesti tarpeen vaatiessa.

32

Ota suojapeite pois.

33

Sulje konepelti.

### Vaihto: moottoriöljy ja öljynsuodatin – BMW 3 Compact (E36). AUTODOCin vinkki:

- Ota huomioon, että voitelujärjestelmän puutteellista öljynpainetta ilmaiseva öljynpaineen merkkivalo saattaa olla hieman normaalia pidempään päällä. Muutaman sekunnin kuluessa öljy kuitenkin täyttää kaikki kanavat ja merkkivalo sammuu.
- Suojele ympäristöä saasteilta viemällä käytetyt polttoainesuodattimet niille tarkoitettuihin kierrätyspisteisiin.

**HYVÄÄ TYÖTÄ!** 

**KATSO LISÄÄ OHJEITA**

## AUTODOC – LAADUKKAAT JA EDULLISET AUTONOSAT NETISTÄ

AUTODOC-MOBIILISOVELLUS: SAAT LOISTAVIA TARJOUKSIA  
SAMALLA, KUN OSTELET KÄTEVÄSTI



**AUTODOC+**

GET IT ON  
**Google Play**

Download on the  
**App Store**

**Download**

**SUURI VALIKOIMA VARAOSIA AUTOLLES!**

**ÖLJYNSUODATIN: LAAJA VALIKOIMA**

### 📄 VASTUUVAPAAUS:

Dokumentti sisältää vain yleisiä suosituksia, joista voi olla apua vaihto- tai korjaustöissä. AUTODOC ei vastaa korjaus- ja vaihtotöiden yhteydessä väärinlaisen käytön tai annettujen tietojen väärintymmärtämisen vuoksi tapahtuneista menetyksistä, loukkaantumisista eikä omaisuuden vaurioitumisesta.

AUTODOC ei vastaa näiden ohjeiden mahdollisista virheistä tai epäselvyyksistä. Tiedot on annettu yksinomaan informaatiotarkoituksessa eivätkä ne korvaa asiantuntijan neuvoja.

AUTODOC ei vastaa laitteiden, työkalujen eikä autonosten väärinlaisesta tai vaarallisesta käytöstä. AUTODOC kehottaa varovaisuuteen ja turvallisuusmääräysten noudattamiseen korjaus- ja vaihtotöissä. Muista: huonolaatuiset autonosat eivät takaa riittävää tieturvallisuutta.

© Copyright 2022 – Kaikki tämän verkkosivuston sisältö, etenkin tekstit, valokuvat ja grafiikat, on tekijänsuojan alaista. AUTODOC GmbH pidättää kaikki oikeudet, mukaan lukien kopiointi-, julkaisu-, muokaus- ja käännösoikeudet.