



Kuinka vaihtaa  
ikkunannostin eteen  
**BMW 3 Compact (E46)-**  
autoon – vaihto-ohje

## SAMANKALTAISEN OHJEVIDEO



Tällä videolla näytetään samanlaisen auton osan vaihtotoimenpide toisessa ajoneuvossa

### Tärkeää!

Näitä vaihtoon liittyviä ohjeita ei voida soveltaa:

BMW 3 Compact (E46) 316ti 1.8, BMW 3 Compact (E46) 325ti 2.5, BMW 3 Compact (E46) 318ti 2.0, BMW 3 Compact (E46) 320td 2.0, BMW 3 Compact (E46) 318td 2.0, BMW 3 Compact (E46) 316ti 1.6

Työvaiheet saattavat vaihdella hieman auton rakenteen perusteella.

Tämä opas on luotu perustuen samanlaisen auton osan vaihtotoimenpiteeseen ajoneuvossa: BMW 3 Touring (E46) 320d 2.0

**VAIHTO: IKKUNANNOSTIN – BMW 3 COMPACT (E46).  
TARVITSEMASI TYÖKALUT:**



- Elektroniikan puhdistusspray
- Momenttiavain
- Hylsyavain nro 8
- Hylsyavain nro 10
- Torx-kärkihyly T25
- Torx-kärkihyly T30
- Kiintolenkkiavain
- Muovinen verhoilun irrotustyökalu
- Pyörökärkipihdit

**Osta työkaluja**

Vaihto: ikkunannostin – BMW 3 Compact (E46). AUTODOCin asiantuntijat suosittelevat:

- Kaikki työvaiheet suoritetaan moottori sammutettuna.

## VAIHTO: IKKUNANNOSTIN – BMW 3 COMPACT (E46). KÄYTÄ SEURAAVAA MENETELMÄÄ:

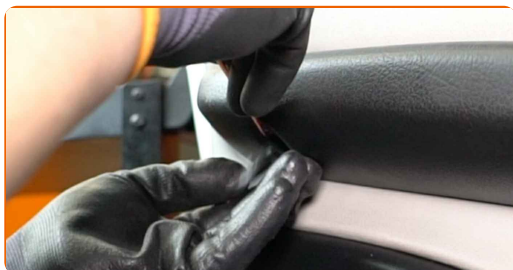
1

Avaa auton ovi.



2

Poista oven käsinojan kiinnikkeiden suojatulpat. Käytä muovista verhoilun irrotustyökalua.

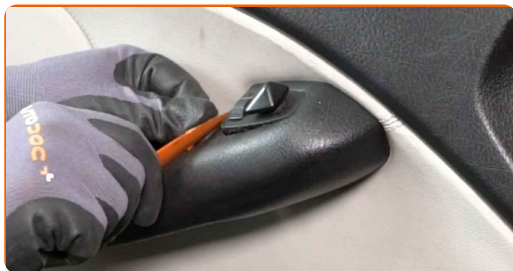


AUTODOC suosittelee:

- Vaihto: ikkunannostin – BMW 3 Compact (E46). Älä käytä liikaa voimaa osaa irrottaessasi, koska se voi vahingoittaa sitä.

3

Irrota sivupeilin ohjausmoduuli. Käytä muovista verhoilun irrotustyökalua.

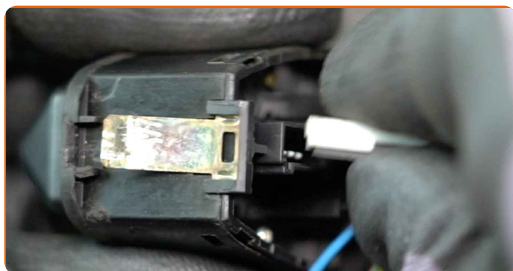


### AUTODOC suosittelee:

- Vaihto: ikkunannostin – BMW 3 Compact (E46). Älä käytä liikaa voimaa, jotta osa ei vahingoitu irrottaessasi sitä.

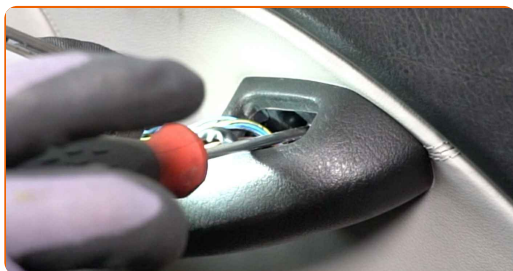
4

Irrota sivupeilin ohjausliittimet.



5

Kierrä ovenkahvan kiinnike irti. Käytä Torx-avainta T25.



6

Ota ovipahvin koristepaneeli pois. Käytä muovista verhoilun irrotustyökalua.

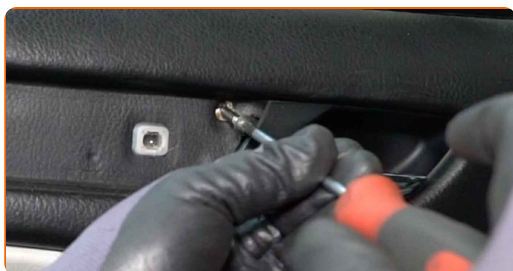


Vaihto: ikkunannostin – BMW 3 Compact (E46). AUTODOCin asiantuntijoiden vinkki:

- Älä käytä liiallista voimaa, kun irrotat osan. Muutoin voit vaurioittaa sitä.

7

Kierrä irti ovipaneelin kiinnikkeet. Käytä Torx-avainta T25.



8

Irrota ovipahvi. Käytä muovista verhoilun irrotustyökalua.



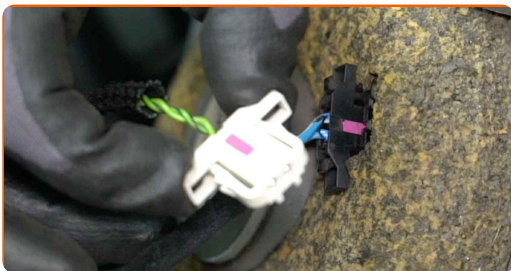
9

Irrota ovilukon toimilaitteen kaapeli.



10

Irrota äänijärjestelmän kaiuttimien liittimet. Irrota sivupeilin ohjausliittimet ovipahvista.



11

Irrota ovipaneelin äänieristys.

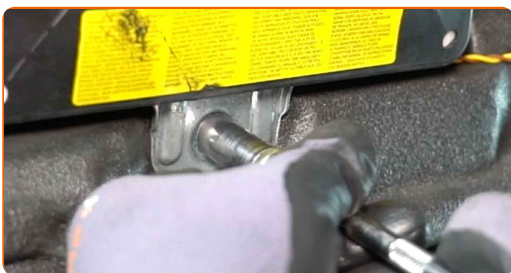


**AUTODOC suosittelee:**

- Älä käytä liiallista voimaa, kun irrotat osan. Muutoin voit vaurioittaa sitä.

12

Kierrä irti SRS-ohjausmoduulin kiinnikkeet. Käytä hylsyä nro 10. Käytä kiintolenkkiavainta.



13

Poista SRS-moduuli.

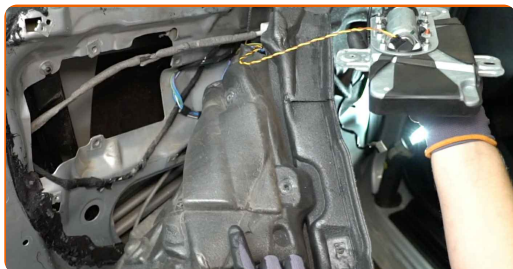


AUTODOC suosittelee:

- Älä käytä liiallista voimaa, kun irrotat osan. Muutoin voit vaurioittaa sitä.

14

Irrota ovipaneelin äänieristys.



15

Asenna SRS-moduuli.



AUTODOC suosittelee:

- Vaihto: ikkunannostin – BMW 3 Compact (E46). Älä käytä liikaa voimaa, jotta osa ei vahingoitu asennuksen aikana.

16

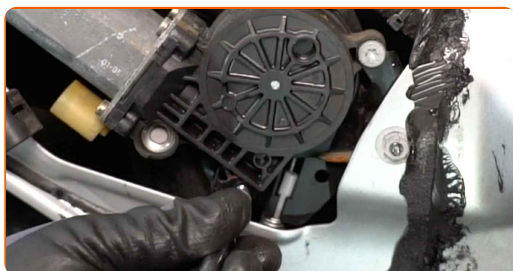
Kierrä kiinni SRS-moduulin kiinnikkeet. Käytä hylsyä nro 10. Käytä kiintolenkkiavainta.



**17** Irrota sähköikkunan moduulin liitin.



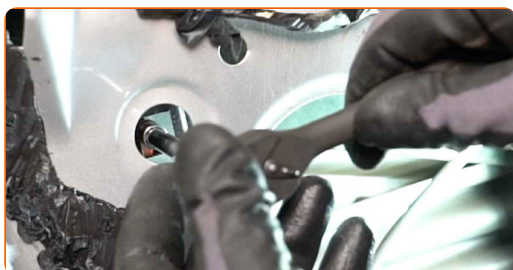
**18** Kierrä irti sähköikkunan moduulin kiinnikkeet. Käytä Torx-avainta T30. Käytä kiintolenkkiavainta.



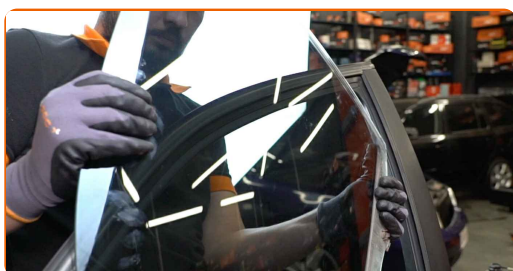
**19** Poista sähköikkunan säädin.



**20** Kierrä ikkunalasin kiinnikkeet irti. Käytä hylsyä nro 8. Käytä kiintolenkkiavainta.



**21** Nosta lasia vähän ja irrota se.

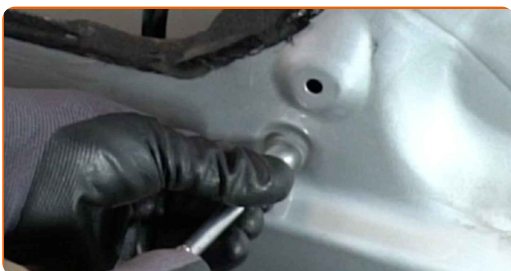


Vaihto: ikkunannostin – BMW 3 Compact (E46). Ammattilaiset suosittelevat:

- Pidä lasia kiinni, kun nostat sen välttääksesi vammoja.
- Älä käytä liiallista voimaa, kun irrotat osan. Muutoin voit vaurioittaa sitä.

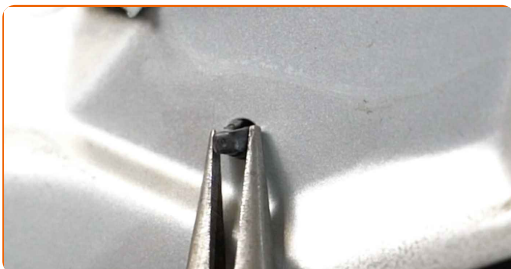
22

Kierrä irti ikkunannostimen kokoonpanon kiinnikkeet. Käytä hylsyä nro 10. Käytä kiintolenkkiavainta.



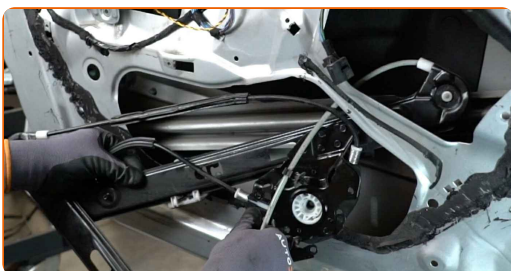
23

Purista ikkunannostimen toimilaitteen pidikettä vapauttaaksesi ja poistaaksesi sen. Käytä pyörökärkipihtejä.



24

Poista ikkunannostimen toimilaitte.



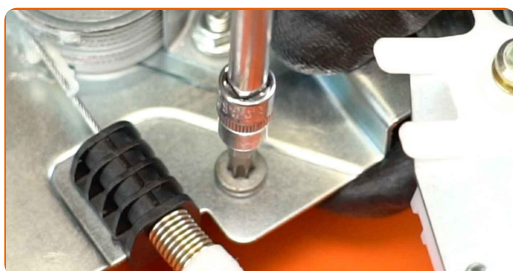
25

Asenna sähköikkunan säädin.



26

Kiristä sähköikkunan moduulin kiinnikkeet. Käytä Torx-avainta T30. Käytä momenttiavainta. Kiristä sitä 11 Nm vääntömomentilla.



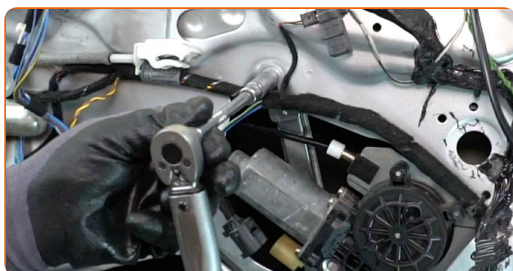
27

Kiinnitä ikkunannostimen käyttöpyörä.



28

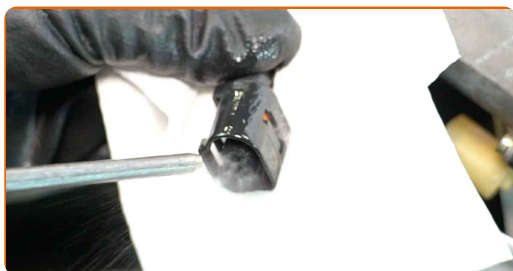
Kiristä ikkunannostimen kokoonpanon kiinnikkeet. Käytä hylsyä nro 10. Käytä momenttiavainta. Kiristä sitä 11 Nm vääntömomentilla.



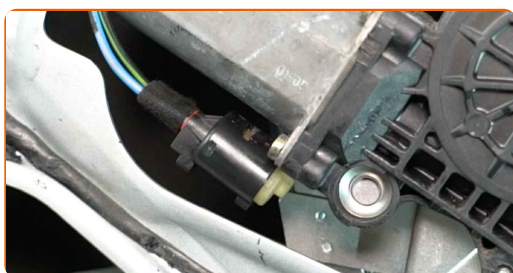
29

Kiinnitä ikkunannostimen toimilaitteen pidike.

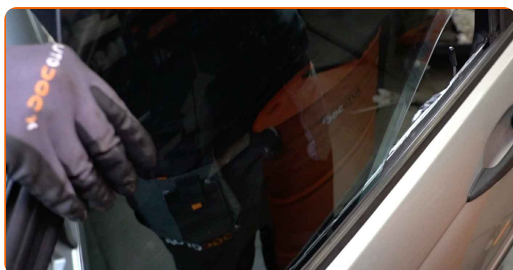
**30** Käsittele sähköikkunan moduulin liitin. Käytä silikonirasvaa.



**31** Yhdistä sähköikkunan moduulin liitin.



**32** Laske ikkunalasi ja asenna se asennuspaikalleen ikkunannostimen mekanismiin.



### AUTODOC suosittelee:

- Pidä lasia kiinni, kun lasket sen välttääksesi vammoja.
- Vaihto: ikkunannostin – BMW 3 Compact (E46). Älä käytä liikaa voimaa asennuksen aikana. Tämä voi vahingoittaa osaa.

33

Asenna ikkunalasin kiinnikkeiden pidikkeet.



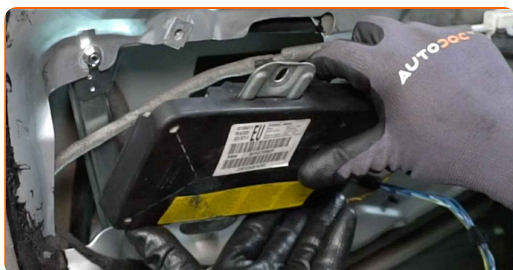
34

Kierrä irti SRS-ohjausmoduulin kiinnikkeet. Käytä hylsyä nro 10. Käytä kiintolenkkiavainta.



35

Poista SRS-moduuli.



Vaihto: ikkunannostin – BMW 3 Compact (E46). AUTODOCin asiantuntijoiden vinkki:

- Älä käytä liiallista voimaa, kun irrotat osan. Muutoin voit vaurioittaa sitä.

36

Kiinnitä ovipaneelin äänieristys.

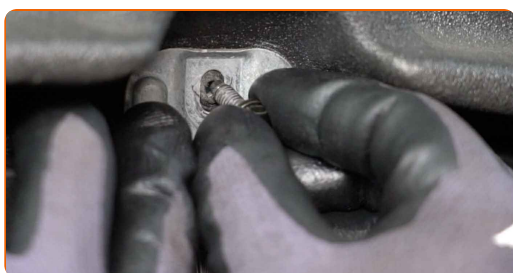


Vaihto: ikkunannostin – BMW 3 Compact (E46). AUTODOCin asiantuntijat suosittelevat:

- Tarkista, että äänieristys on tiiviisti kiinnityskohdillaan.

37

Asenna SRS-moduuli.



AUTODOC suosittelee:

- Kun asennat osaa, älä käytä liikaa voimaa, ettet vaurioita sitä.

38

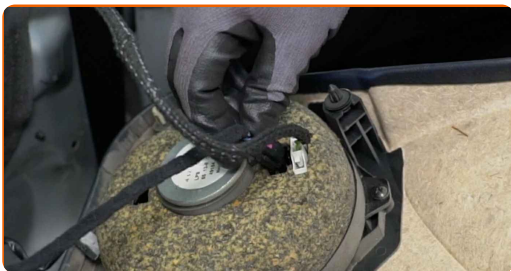
Kiristä SRS-moduulin kiinnikkeet. Käytä hylsyä nro 10. Käytä momenttiavainta. Kiristä sitä 8 Nm vääntömomentilla.





39

Yhdistä äänijärjestelmän kaiuttimien liittimet. Yhdistä sivupeilin ohjausliittimet ovipahviin.



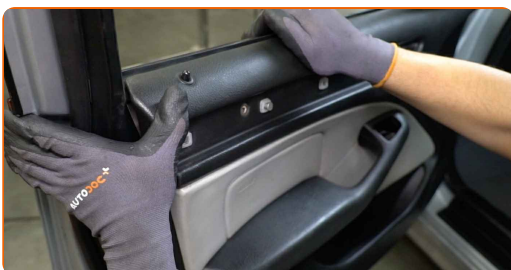
40

Kiinnitä ovilukon toimilaitteen kaapeli.



41

Asenna ovipahvi uudelleen. Varmista, että kuulet naksahduksen, jotta tiedät, että sytytyspuola on paikoillaan.



Vaihto: ikkunannostin – BMW 3 Compact (E46). AUTODOCin asiantuntijoiden vinkki:

- Kun asennat osaa, älä käytä liikaa voimaa, ettet vaurioita sitä.

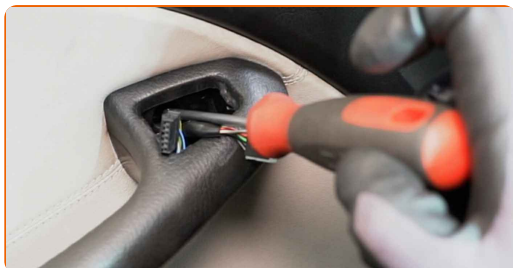
42 Kierrä ovipahvin kiinnikkeet kiinni. Käytä Torx-avainta T25.



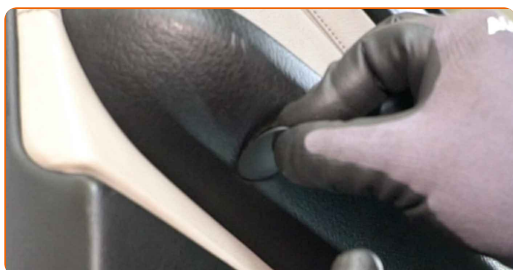
43 Asenna ovipahvin koristepaneeli.



44 Kierrä ovenkahvan kiinnike kiinni. Käytä Torx-avainta T25.



45 Asenna oven käsinojan kiinnikkeiden suojatulpat.

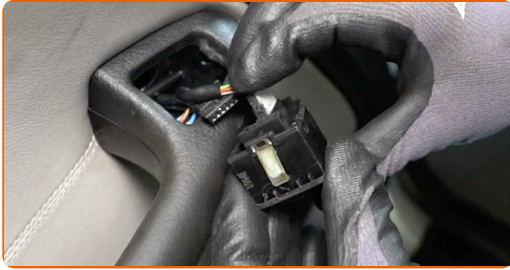


46 Käsittele sivupeilin ohjausliittimet. Käytä silikonirasvaa.



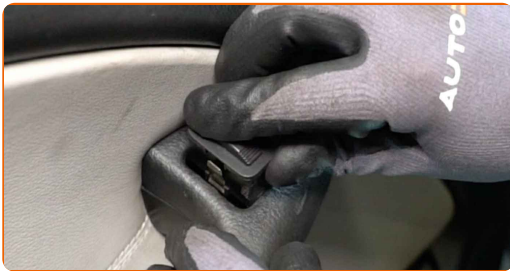
47

Yhdistä sivupeilin ohjausliittimet.



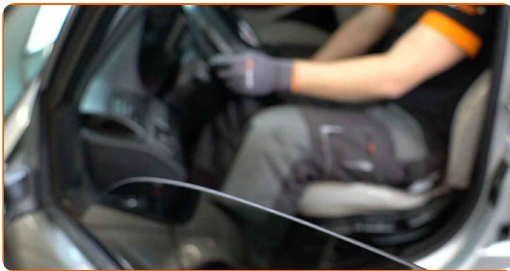
48

Yhdistä sivupeilin ohjausmoduuli.



49

Käynnistä sytytys. Tämä on välttämätöntä, että osa toimii varmasti oikein.



50

Sammuta sytytys.

51

Sulje auton ovi.



**HYVÄÄ TYÖTÄ!** 

**KATSO LISÄÄ OHJEITA**

## AUTODOC – LAADUKKAAT JA EDULLISET AUTONOSAT NETISTÄ

AUTODOC-MOBIILISOVELLUS: SAAT LOISTAVIA TARJOUKSIA  
SAMALLA, KUN OSTELET KÄTEVÄSTI

**+ AUTODOC**

GET IT ON  
Google Play

Download on the  
App Store

Download

**SUURI VALIKOIMA VARAOSIA AUTOLLES!**

**IKKUNANNOSTIN: LAAJA VALIKOIMA**

### **(i) VASTUUVAPAAUS:**

Dokumentti sisältää vain yleisiä suosituksia, joista voi olla apua vaihto- tai korjaustöissä. AUTODOC ei vastaa korjaus- ja vaihtotöiden yhteydessä väärinlaisen käytön tai annettujen tietojen vääryyden vuoksi tapahtuneista menetyksistä, loukkaantumisista eikä omaisuuden vaurioitumisesta.

AUTODOC ei vastaa näiden ohjeiden mahdollisista virheistä tai epäselvyyksistä. Tiedot on annettu yksinomaan informaatiotarkoituksessa eivätkä ne korvaa asiantuntijan neuvoja.

AUTODOC ei vastaa laitteiden, työkalujen eikä autonosten väärinlaisesta tai vaarallisesta käytöstä. AUTODOC kehottaa varovaisuuteen ja turvallisuusmääräysten noudattamiseen korjaus- ja vaihtotöissä. Muista: huonolaatuiset autonosat eivät takaa riittävää tieturvallisuutta.

© Copyright 2022 – Kaikki tämän verkkosivuston sisältö, etenkin tekstit, valokuvat ja grafiikat, on tekijänsuojan alaista. AUTODOC GmbH pidättää kaikki oikeudet, mukaan lukien kopiointi-, julkaisu-, muokaus- ja käännösoikeudet.