



Kuinka vaihtaa
jarrupalojen kulumisen
ilmaisin eteen **BMW 3
Coupe (E46)**-autoon –
vaihto-ohje

SAMANKALTAINEN OHJEVIDEO



Tällä videolla näytetään samanlaisen auton osan vaihtotoimenpide toisessa ajoneuvossa

📌 Tärkeää!

Näitä vaihtoon liittyviä ohjeita ei voida soveltaa:

BMW 3 Coupe (E46) 323Ci 2.5, BMW 3 Coupe (E46) 328Ci 2.8, BMW 3 Coupe (E46) 320Ci 2.0, BMW 3 Coupe (E46) 318Ci 1.9, BMW 3 Coupe (E46) 320Ci 2.2, BMW 3 Coupe (E46) 325Ci 2.5, BMW 3 Coupe (E46) 316Ci 1.6, BMW 3 Coupe (E46) 318Ci 2.0, BMW 3 Coupe (E46) 320Cd 2.0, BMW 3 Coupe (E46) M3

Työvaiheet saattavat vaihdella hieman auton rakenteen perusteella.

Tämä opas on luotu perustuen samanlaisen auton osan vaihtotoimenpiteeseen ajoneuvossa: BMW 3 Touring (E46) 320d 2.0

VAIHTO: JARRUPALOJEN KULUMISEN ILMAISIN –
BMW 3 COUPE (E46). TARVITSEMASI TYÖKALUT:



- Teräsharja
- Jarrunpuhdistusaine
- Elektroniikan puhdistusspray
- Kuparitahna
- Momenttiavain
- Vannehylsy nro 17
- Pyörökärkipihdit
- Jarrukiila

Osta työkaluja

Vaihto: jarrupalojen kulumisen ilmaisin – BMW 3 Coupe (E46). AUTODOCin asiantuntijat suosittelevat:

- Vaihtotoimenpide on identtinen samalla akselilla olevien molempien jarrupalojen kulumistunnistimien suhteen.
- Huom! Kaikki työ BMW 3 Coupe (E46) -auton parissa – tulee tehdä moottorin ollessa sammutettuna.

SUORITA VAIHTAMINEN SEURAAVASSA JÄRJESTYKSESSÄ:

1 Avaa konepelti. Irrota jarrunestesäiliön korkki.

2 Tue pyörät kiiloilla.

3 Löysää pyörän asennuspultteja. Käytä vannehylsyä nro 17.



4 Nosta autoa käyttämällä autonostinta tai aseta se rasvamontun päälle.

5 Ruuvaa pyöränpultit irti.



AUTODOC suosittelee:

- Varoitus! Vammojen välttämiseksi pidä pyörää kiinni, kun ruuvaat kiinnityspultit irti. BMW 3 Coupe (E46)

6

Irrota pyörä.



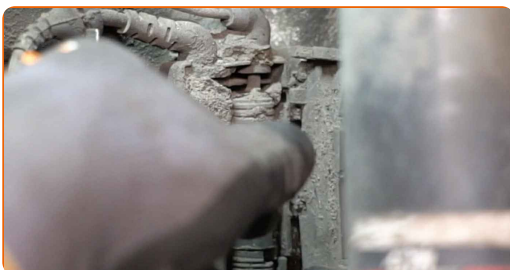
7

Poista jarrupalojen kulumistunnistin jarrupalasta. Käytä pyörökärkipihtejä.



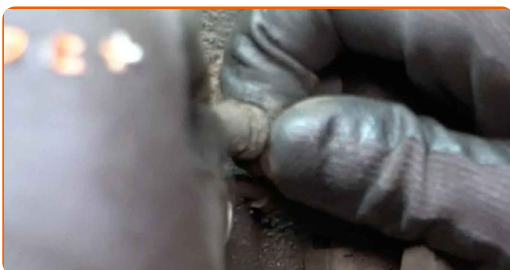
8

Avaa johdotuskotelon kansi.



9

Irrota jarrupalojen kulumistunnistimen johto.



10

Irroita jarrupalojen kuluman ilmaisimen pistoke.



11

Käsittele jarrupalojen kulumistunnistimen tulppa. Käytä silikonirasvaa.



12

Kytke jarrupalojen kuluman ilmaisimen pistoke.



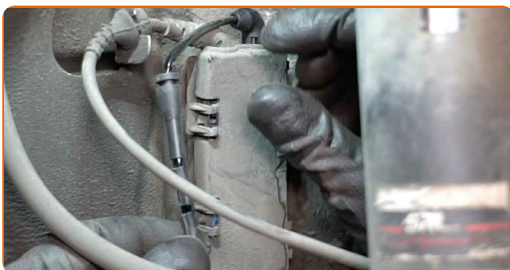
13

Kytke jarrupalojen kulumistunnistimen johto.

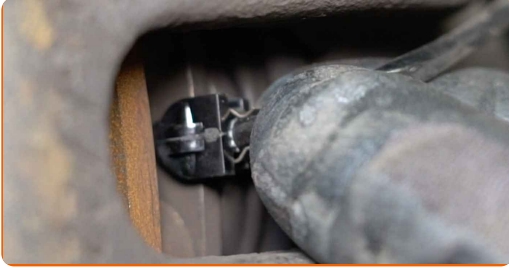


14

Sulje johdotuskotelon kansi.



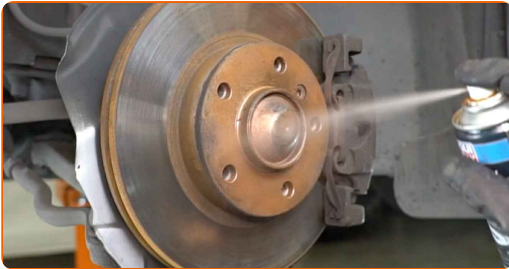
15 Asenna kulumistunnistin jarrupaloille. Käytä pyörökärkipihtejä.



16 Puhdista vanteen kiinnityskohta. Käytä teräsharjaa.



17 Käsittele jarrulevyn ja pyörän vanteen kosketuspinta. Käytä kuparitahnaa.



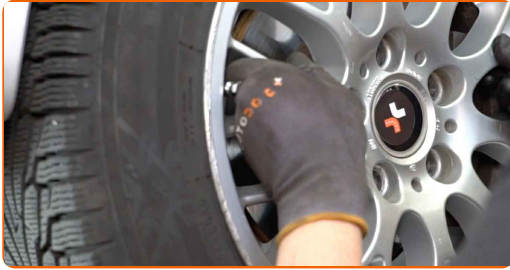
18 Puhdista jarrulevyn pinta. Käytä jarrunpuhdistusainetta.



AUTODOC suosittelee:

- Vaihto: jarrupalojen kulumisen ilmaisin – BMW 3 Coupe (E46). Odota muutama minuutti ruiskun levittämisen jälkeen.

19 Asenna pyörä.



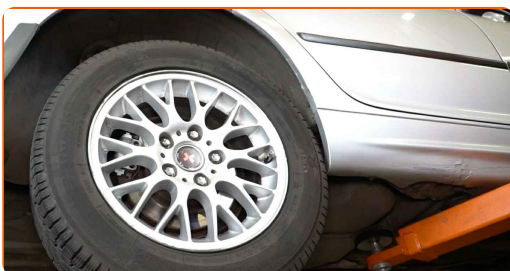
AUTODOC suosittelee:

- Varoitus! Vammojen välttämiseksi pidä pyörää kiinni, kun ruuvaat auton kiinnityspultit kiinni. BMW 3 Coupe (E46)

20 Ruuvaa pyöränpultit kiinni. Käytä vannehylsyä nro 17.



21 Laske auto ja kiristä pyörän pultit ristikkäin. Käytä vannehylsyä nro 17. Käytä momenttiavainta. Kiristä sitä 120 Nm vääntömomentilla.



22

Poista tunkit ja kiilat.



23

Laita jarrunestesäiliön korkki kiinni. Sulje konepelti.

HYVÄÄ TYÖTÄ! **KATSO LISÄÄ OHJEITA**

AUTODOC – LAADUKKAAT JA EDULLISET AUTONOSAT NETISTÄ

AUTODOC-MOBIILISOVELLUS: SAAT LOISTAVIA TARJOUKSIA
SAMALLA, KUN OSTELET KÄTEVÄSTI



AUTODOC+

GET IT ON
Google Play

Download on the
App Store

Download

SUURI VALIKOIMA VARAOSIA AUTOLLES!

JARRUPALOJEN KULUMISEN ILMAISIN: LAAJA VALIKOIMA

📄 **VASTUUVAPAAUS:**

Dokumentti sisältää vain yleisiä suosituksia, joista voi olla apua vaihto- tai korjaustöissä. AUTODOC ei vastaa korjaus- ja vaihtotöiden yhteydessä väärinlaisen käytön tai annettujen tietojen väärintymmärtämisen vuoksi tapahtuneista menetyksistä, loukkaantumisista eikä omaisuuden vaurioitumisesta.

AUTODOC ei vastaa näiden ohjeiden mahdollisista virheistä tai epäselvyyksistä. Tiedot on annettu yksinomaan informaatiotarkoituksessa eivätkä ne korvaa asiantuntijan neuvoja.

AUTODOC ei vastaa laitteiden, työkalujen eikä autonosien väärinlaisesta tai vaarallisesta käytöstä. AUTODOC kehottaa varovaisuuteen ja turvallisuusmääräysten noudattamiseen korjaus- ja vaihtotöissä. Muista: huonolaatuiset autonosat eivät takaa riittävää tieturvallisuutta.

© Copyright 2021 – Kaikki tämän verkkosivuston sisältö, etenkin tekstit, valokuvat ja grafiikat, on tekijänsuojan alaista. AUTODOC GmbH pidättää kaikki oikeudet, mukaan lukien kopiointi-, julkaisu-, muokaus- ja käännösoikeudet.