



Kuinka vaihtaa
moniurahihna **BMW 3**
Coupe (E46)-autoon –
vaihto-ohje

SAMANKALTAISEN OHJEVIDEO



Tällä videolla näytetään samanlaisen auton osan vaihtotoimenpide toisessa ajoneuvossa

Tärkeää!

Näitä vaihtoon liittyviä ohjeita ei voida soveltaa:

BMW 3 Coupe (E46) 323Ci 2.5, BMW 3 Coupe (E46) 328Ci 2.8, BMW 3 Coupe (E46) 320Ci 2.0, BMW 3 Coupe (E46) 330xi 3.0, BMW 3 Coupe (E46) 320Ci 2.2, BMW 3 Coupe (E46) 325Ci 2.5, BMW 3 Coupe (E46) 330Ci 3.0

Työvaiheet saattavat vaihdella hieman auton rakenteen perusteella.

Tämä opas on luotu perustuen samanlaisen auton osan vaihtotoimenpiteeseen ajoneuvossa: BMW 5 Sedan (E39) 520i 2.0

**VAIHTO: MONIURAHIHNA – BMW 3 COUPE (E46).
TARVITSEMASI TYÖKALUT:**



- Yhdistelmäavain nro 13
- Yhdistelmäavain nro 32
- Hylsyavain nro 16
- Kiintolenkkiavain
- Momenttiavain
- Lokasuojan suojaite

Osta työkaluja

Vaihto: moniurahiina – BMW 3 Coupe (E46). AUTODOC suosittelee:

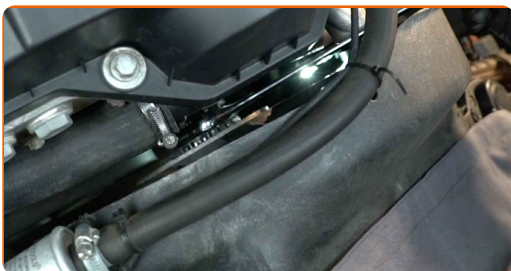
- Kaikki työvaiheet suoritetaan moottori sammutettuna.

VAIHTO: MONIURAHIHNA – BMW 3 COUPE (E46). KÄYTÄ SEURAAVAA MENETELMÄÄ:

1 Avaa konepelti.

2 Käytä suojapeitettä suojaamaan auton maalipinta ja muoviset osat.

3 Kierrä irti tuulettimen viskokytkimen kiinnike. Käytä yhdistelmäavainta nro 32.



4 Poista jäähdyttimen tuulettimen kotelon tiiviste.



5 Kierrä irti tuulettimen viskokytkin ja poista se.



6

Poista jäähdyttimen tuulettimen kotelo.



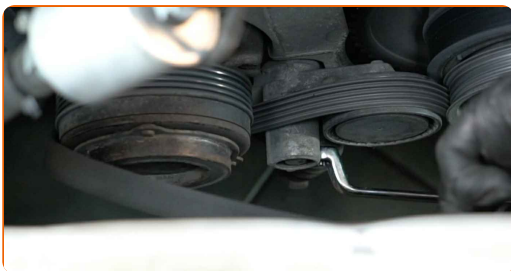
7

Laita ilmastoinnin kompressorin hihnankiristin sivuun. Käytä yhdistelmäavainta nro 13.



8

Irrota ilmastoinnin kompressorin hihna.



9

Poista kiristinpyörän korkki.



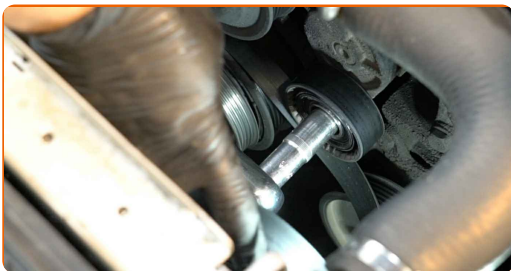
10

Siirrä moniurahihnan kiristyspyörä sivuun. Käytä hylsyä nro 16. Käytä kiintolenkkiavainta.



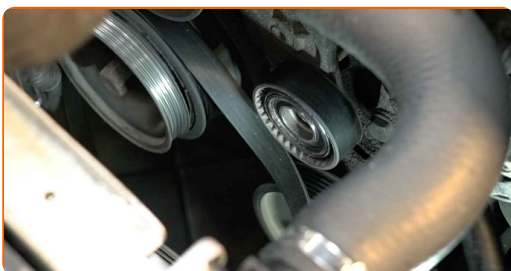
11

Irrota moniurahihna.



12

Palauta kiristyspyörä sen alkuperäiseen asentoonsa. Käytä hylsyä nro 16. Käytä kiintolenkkiavainta.

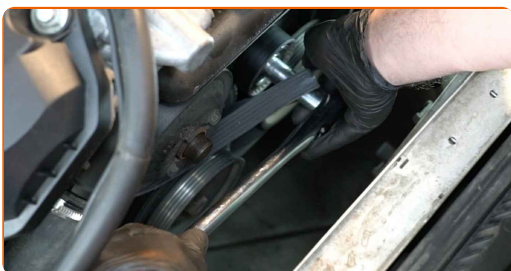


Vaihto: moniurahihna – BMW 3 Coupe (E46). Ammattilaiset suosittelevat:

- Tarkista kiristyspyörän ja välihihnapyörän kunto. Vaihda ne tarvittaessa.

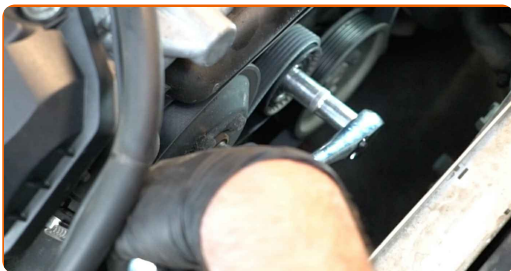
13

Siirrä moniurahihnan kiristyspyörä sivuun. Käytä hylsyä nro 16. Käytä kiintolenkkiavainta.



14

Asenna moniurahiha.

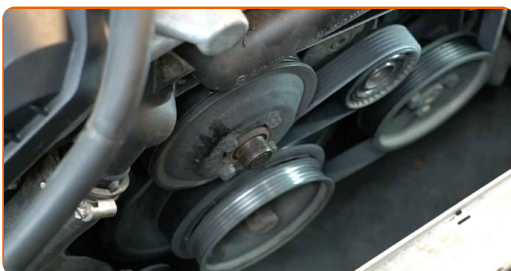


Vaihto: moniurahiha – BMW 3 Coupe (E46). AUTODOCin vinkki:

- Varmista, että moniurahiha istuu kaikkiin hihnapyöriin hyvin.

15

Palauta kirityspyörä sen alkuperäiseen asentoonsa. Käytä hylsyä nro 16. Käytä kiintolenkkiavainta.



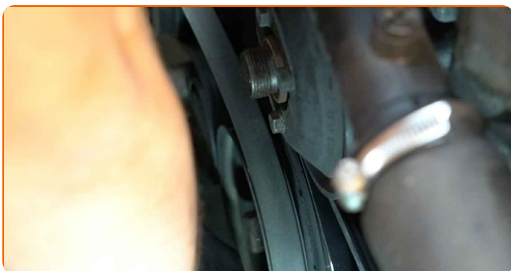
16

Asenna kiristinpyörän korkki uudelleen.



17

Asenna ilmastoinnin kompressorin hihna takaisin paikoilleen.



Vaihto: moniurahihna – BMW 3 Coupe (E46). Vinkki:

- Varmista, että moniurahihna istuu kaikkiin hihnapyöriin hyvin.

18

Palauta kirituspyörä sen alkuperäiseen asentoonsa. Käytä yhdistelmäavainta nro 13.



19

Asenna jäähdyttimen tuulettimen kotelo.



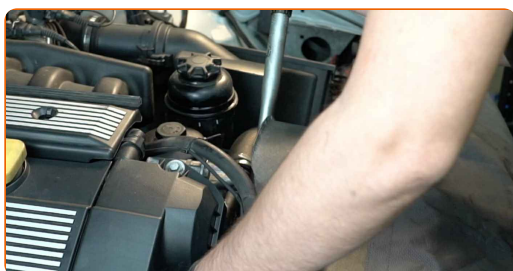
20

Asenna tuulettimen viskokytkin ja kierrä se kiinni.



21

Kiristä tuulettimen viskokytkimen kiinnike. Käytä yhdistelmäavainta nro 32. Käytä momenttiavainta. Kiristä sitä 40 Nm vääntömomentilla.



22

Asenna jäähdyttimen tuulettimen kotelon tiiviste uudelleen.



23

Ota suojapeite pois.

24

Sulje konepelti.

HYVÄÄ TYÖTÄ! 

KATSO LISÄÄ OHJEITA

AUTODOC – LAADUKKAAT JA EDULLISET AUTONOSAT NETISTÄ

AUTODOC-MOBIILISOVELLUS: SAAT LOISTAVIA TARJOUKSIA SAMALLA, KUN OSTELET KÄTEVÄSTI



SUURI VALIKOIMA VARAOSIA AUTOLLES!

MONIURAHINNA: LAAJA VALIKOIMA

VASTUUVAPAAUS:

Dokumentti sisältää vain yleisiä suosituksia, joista voi olla apua vaihto- tai korjaustöissä. AUTODOC ei vastaa korjaus- ja vaihtotöiden yhteydessä vääränlaisen käytön tai annettujen tietojen vääринymmärtämisen vuoksi tapahtuneista menetyksistä, loukkaantumisista eikä omaisuuden vaurioitumisesta.

AUTODOC ei vastaa näiden ohjeiden mahdollisista virheistä tai epäselvyyksistä. Tiedot on annettu yksinomaan informaatiotarkoituksessa eivätkä ne korvaa asiantuntijan neuvoja.

AUTODOC ei vastaa laitteiden, työkalujen eikä autonosien vääränlaisesta tai vaarallisesta käytöstä. AUTODOC kehottaa varovaisuuteen ja turvallisuusmääräysten noudattamiseen korjaus- ja vaihtotöissä. Muista: huonolaatuiset autonosat eivät takaa riittävää tieturvallisuutta.

© Copyright 2023 – Kaikki tämän verkkosivuston sisältö, etenkin tekstit, valokuvat ja grafiikat, on tekijänsuojan alaista. AUTODOC SE pidättää kaikki oikeudet, mukaan lukien kopiointi-, julkaisu-, muokaus- ja käännösoikeudet.