



Kuinka vaihtaa moottorin
kumityyny oikealle **BMW**
3 Touring (E36)-autoon –
vaihto-ohje

SAMANKALTAINEN OHJEVIDEO



Tällä videolla näytetään samanlaisen auton osan vaihtotoimenpide toisessa ajoneuvossa

📌 Tärkeää!

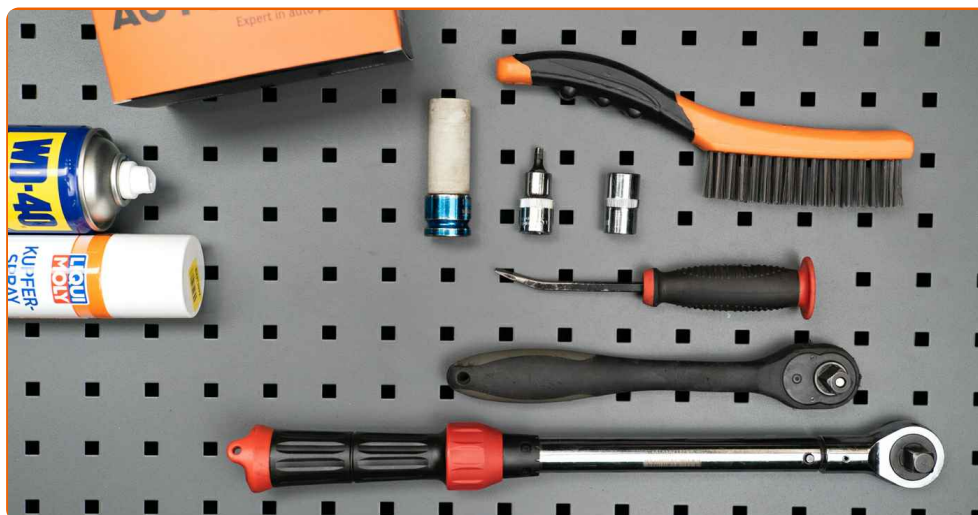
Näitä vaihtoon liittyviä ohjeita ei voida soveltaa:

BMW 3 Touring (E36) 325tds 2.5

Työvaiheet saattavat vaihdella hieman auton rakenteen perusteella.

Tämä opas on luotu perustuen samanlaisen auton osan vaihtotoimenpiteeseen ajoneuvossa: BMW 3 Touring (E46) 330d 3.0

VAIHTO: MOOTTORIN KUMITYYNY – BMW 3 TOURING (E36). TARVITSEMASI TYÖKALUT:



- Teräsharja
- WD-40-monitoimiaine
- Kuparilahna
- Kuusiokolokärki nro H5.
- Hylsyavain nro 16
- Vannehylys nro 17
- Kiintolenkkiavain
- Momenttiavain
- Sorkkarauta
- Lokasuojan suojapeite
- Vaihteistonostin
- Jarrukiila

Osta työkaluja

Vaihto: moottorin kumityyny – BMW 3 Touring (E36). AUTODOCin asiantuntijat suosittelevat:

- Kaikki työvaiheet suoritetaan moottori sammutettuna.

SUORITA VAIHTAMINEN SEURAAVASSA JÄRJESTYKSESSÄ:

1

Avaa konepelti.

2

Käytä suojapeitettä suojaamaan auton maalipinta ja muoviset osat.

3

Tue pyörät kiiloilla.



4

Löysää pyörän asennuspultteja. Käytä vannehylsyä nro 17.

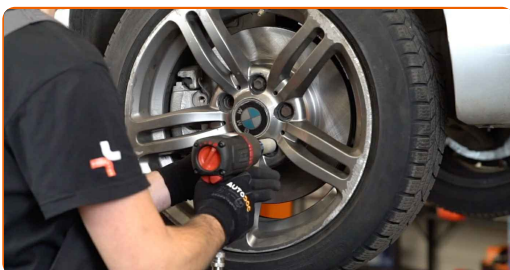


5

Nosta autoa käyttämällä autonostinta tai aseta se rasvamontun päälle.

6

Ruuvaa pyöränpultit irti.



Vaihto: moottorin kumityyny – BMW 3 Touring (E36). AUTODOC suosittelee:

- Jotta vältät vahingot, pitele pyörää ylhäällä, kun ruuvaat pultteja irti.

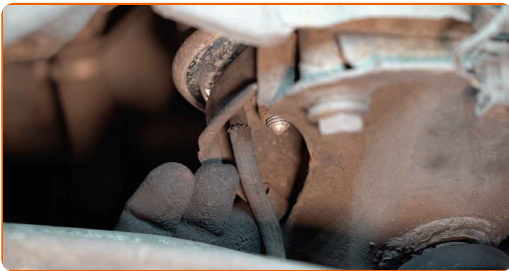
7

Irrota pyörä.



8

Irrota imuletku moottorin tukikumista.



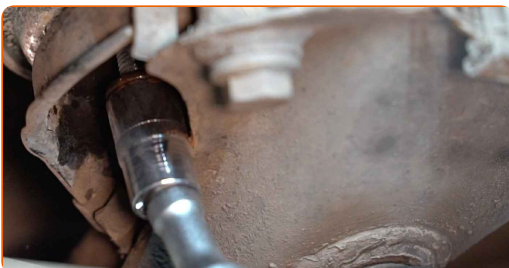
9

Käsittele moottorin tukikumin alempi kiinnike. Levitä WD-40-monitoimiaiainetta.



10

Ruuvaa moottorin tukikumin alempi kiinnike irti. Käytä hylsyä nro 16.



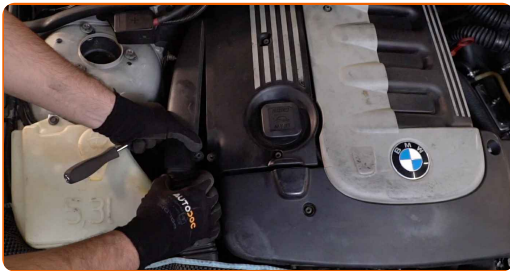
11

Löysää ilmanoton kiinnikkeitä. Käytä kuusiokoloavainta nro H5. Käytä kiintolenkkiavainta.



12

Irrota ilmakanavan kotelo ilmansuodattimen kotelosta.



13

Ruuvaa moottorin tukikumin ylempi kiinnike irti. Käytä hylsyä nro 16. Käytä kiintolenkkiavainta.



14

Tue moottori öljypannun alueella. Käytä vaihteistonostinta.



Vaihto: moottorin kumityyny – BMW 3 Touring (E36). Vinkki:

- Varmista, että moottori on tuettu.

15

Poista moottorin kiinnike. Käytä sorkkarautaa.



Vaihto: moottorin kumityyny – BMW 3 Touring (E36). AUTODOCin asiantuntijat suosittelevat:

- Tarkista varovaisesti toiset moottorin kiinnikkeet ja vaihda ne, jos tarvittavaa.

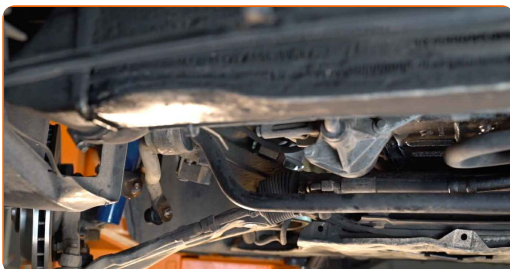
16

Asenna moottorin kannake sen asennusjalustaan. Käytä sorkkarautaa.



17

Poista tuki moottorin alta.



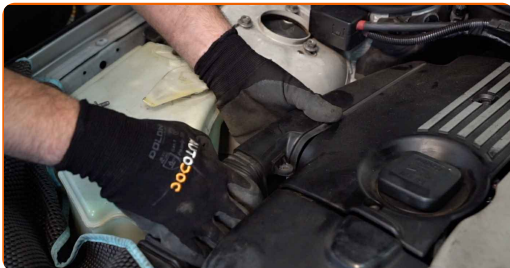
AUTODOC suosittelee:

- Vaihto: moottorin kumityyny – BMW 3 Touring (E36). Laske vaihteistonostin tasaisesti, ilman nykäyksiä, jotta komponentit ja mekanismit eivät vaurioidu.

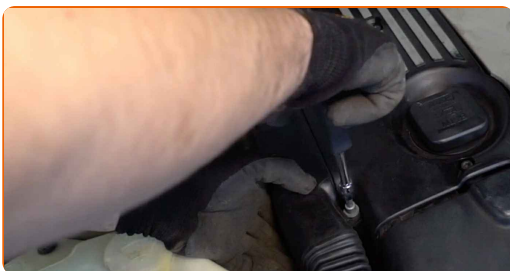
- 18 Kiristä moottorin tukikumin ylempi kiinnike. Käytä hylsyä nro 16. Käytä momenttiavainta. Kiristä sitä 65 Nm vääntömomentilla.



- 19 Asenna ilmakanavan kotelo.



- 20 Varmista ilmanottokanavan kiinnikkeen kiinnitys. Käytä kuusiokoloavainta nro H5. Käytä kiintolenkkiavainta.



- 21 Kiristä moottorin tukikumin alempi kiinnike. Käytä hylsyä nro 16. Käytä momenttiavainta. Kiristä sitä 65 Nm vääntömomentilla.



22 Kiinnitä imuputki moottorin tukikumiin.



23 Käsittele moottorin tukikumin kiinnikkeet. Käytä kuparitahnaa.



24 Ota suojapeite pois.



25 Puhdista vanteen kiinnityskohta. Käytä teräsharjaa. Käsittele kontaktipinta. Käytä kuparitahnaa.



26 Asenna pyörä.



AUTODOC suosittelee:

- Jotta vältät loukkaantumiset, pitele pyörää ylhäällä, kun ruuvaat kiinnityspultteja.

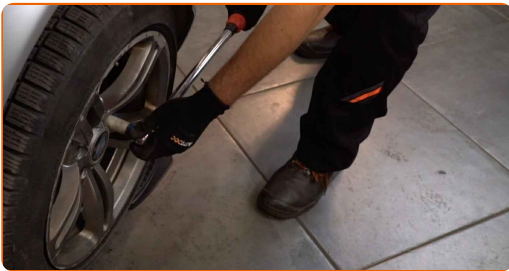
27

Ruuvaa pyöränpultit kiinni. Käytä vannehylsyä nro 17.



28

Laske auto ja kiristä pyörän pultit ristikkäin. Käytä momenttiavainta. Kiristä sitä 120 Nm vääntömomentilla.



29

Poista tunkit ja kiilat.



30

Sulje konepelti.

HYVÄÄ TYÖTÄ! 

KATSO LISÄÄ OHJEITA

AUTODOC – LAADUKKAAT JA EDULLISET AUTONOSAT NETISTÄ

AUTODOC-MOBIILISOVELLUS: SAAT LOISTAVIA TARJOUKSIA
SAMALLA, KUN OSTELET KÄTEVÄSTI



AUTODOC+

GET IT ON
Google Play

Download on the
App Store

Download

SUURI VALIKOIMA VARAOSIA AUTOLLES!

MOOTTORIN KUMITYYNY: LAAJA VALIKOIMA

📄 **VASTUUVAPAAUS:**

Dokumentti sisältää vain yleisiä suosituksia, joista voi olla apua vaihto- tai korjaustöissä. AUTODOC ei vastaa korjaus- ja vaihtotöiden yhteydessä väärinlaisen käytön tai annettujen tietojen vääринymmärtämisen vuoksi tapahtuneista menetyksistä, loukkaantumisista eikä omaisuuden vaurioitumisesta.

AUTODOC ei vastaa näiden ohjeiden mahdollisista virheistä tai epäselvyyksistä. Tiedot on annettu yksinomaan informaatiotarkoituksessa eivätkä ne korvaa asiantuntijan neuvoja.

AUTODOC ei vastaa laitteiden, työkalujen eikä autonosten väärinlaisesta tai vaarallisesta käytöstä. AUTODOC kehottaa varovaisuuteen ja turvallisuusmääräysten noudattamiseen korjaus- ja vaihtotöissä. Muista: huonolaatuiset autonosat eivät takaa riittävää tieturvallisuutta.

© Copyright 2022 – Kaikki tämän verkkosivuston sisältö, etenkin tekstit, valokuvat ja grafiikat, on tekijänsuojan alaista. AUTODOC GmbH pidättää kaikki oikeudet, mukaan lukien kopiointi-, julkaisu-, muokaus- ja käännösoikeudet.