



Kuinka vaihtaa
raitisilmasuodatin
Mercedes W203-autoon
– vaihto-ohje

OHJEVIDEO



i Tärkeää!

Näitä vaihtoon liittyviä ohjeita ei voida soveltaa:

MERCEDES-BENZ C-sarja Sedan (W203) C 180 (203.035), MERCEDES-BENZ C-sarja Sedan (W203) C 200 Kompressor (203.045), MERCEDES-BENZ C-sarja Sedan (W203) C 240 (203.061), MERCEDES-BENZ C-sarja Sedan (W203) C 320 (203.064), MERCEDES-BENZ C-sarja Sedan (W203) C 200 CDI (203.004), MERCEDES-BENZ C-sarja Sedan (W203) C 270 CDI (203.016), MERCEDES-BENZ C-sarja Sedan (W203) C 220 CDI (203.006), MERCEDES-BENZ C-sarja Sedan (W203) C 32 AMG Kompressor (203.065), MERCEDES-BENZ C-sarja Sportcoupe (CL203) C 180 (203.735), MERCEDES-BENZ C-sarja Sportcoupe (CL203) C 200 Kompressor (203.745), MERCEDES-BENZ C-sarja Sportcoupe (CL203) C 220 CDI (203.706), MERCEDES-BENZ C-sarja Sportcoupe (CL203) C 230 Kompressor (203.747), MERCEDES-BENZ C-sarja T-modell (S203) C 200 Kompressor (203.245), MERCEDES-BENZ C-sarja T-modell (S203) C 320 (203.264), MERCEDES-BENZ C-sarja T-modell (S203) C 200 CDI (203.204), (+ 85)

Työvaiheet saattavat vaihdella hieman auton rakenteen perusteella.

VAIHTO: RAITISILMASUODATIN – MERCEDES W203.
LUETTELO TARVITTAVISTA TYÖKALUISTA:



- Lokasuojan suojaite

[OSTA TYÖKALUJA](#)

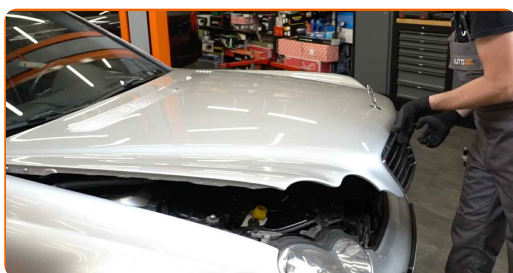
Vaihto: raitisilmasuodatin – Mercedes W203. Ammattilaiset suosittelevat:

- Vaihda sisäilmasuodatin vähintään kuuden kuukauden välein, alkukevällä ja syksyllä.
- Noudata aina osan valmistajan antamia ehtoja, suosituksia ja vaatimuksia.
- Jos matkustamon ilma kiertää tavallista huonommin, vaihda suodatin ennen normaalia vaihtoajankohtaa.
- Kaikki työvaiheet suoritetaan moottori sammutettuna.

SUORITA VAIHTAMINEN SEURAAVASSA JÄRJESTYKSESSÄ:

1

Avaa konepelti.

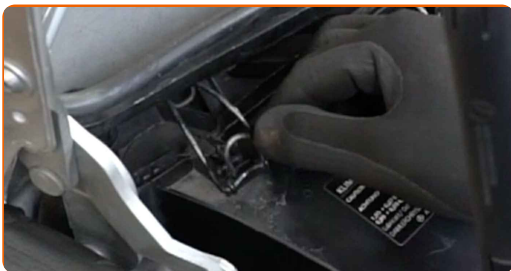


2

Käytä suojapeitettä suojaamaan auton maalipinta ja muoviset osat.



3 Irrota raitisilmasuodattimen kannen klipsit.



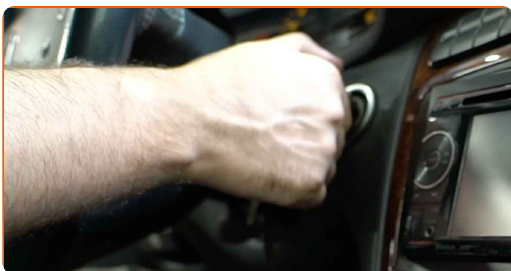
4 Irrota sisäilmasuodattimen kotelon suojus.



AUTODOC suosittelee:

- **Vaihto: raitisilmasuodatin – Mercedes W203.** Älä käytä liikaa voimaa, jotta osa ei vahingoitu irrottaessasi sitä.

5 Käynnistä sytytys.



6 Aseta lämmittimen säätöläppä yläasentoon.



7 Sammuta sytytys.

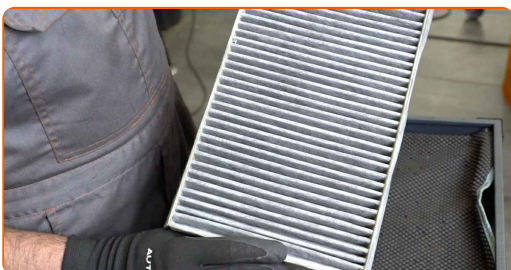
8 Puhdista matkustamon suodattimen kotelo ja kansi.



Vaihto: raitisilmasuodatin – Mercedes W203. AUTODOC suosittelee:

- Puhdista sisäilmasuodattimen kotelo huolellisesti liasta välttääksesi ilmanvaihtokanavan saastumisen.

9 Irroita suodatin suodattimen kotelosta.



Vaihto: raitisilmasuodatin – Mercedes W203. AUTODOCin asiantuntijoiden vinkki:

- Älä yritä puhdistaa ja uudelleen käyttää suodatinta- se vaikuttaa auton matkustamon ilmanpuhdistuksen tasoon merkittävästi.

10

Aseta uusi suodatin suodattimen koteloon. Varmista, että suodattimen reuna istuu tiiviisti koteloon.



AUTODOC suosittelee:

- Tarkasta että suodatin on oikeassa asennossa. Varmista että se ei ole vinossa
- Seuraa suodattimessa olevia ilmanvirtauksen suuntaa kuvaavia nuolia.
- Huomio! Käytä laadukkaita suodattimia – Mercedes W203.

11

Asenna sisäansuodattimen kotelon suojustakaisin paikoilleen. Varmista, että kuulet naksahduksen, jotta tiedät, että sytytyspuola on paikoillaan.



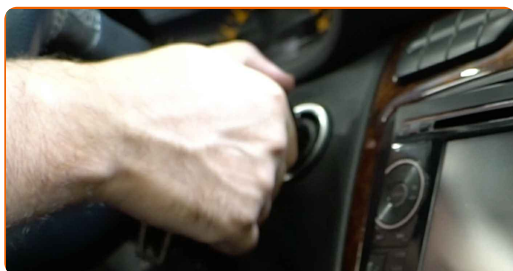
Vaihto: raitisilmasuodatin – Mercedes W203. Vinkki:

- Kun asennat osaa, älä käytä liikaa voimaa, ettet vaurioita sitä.

12 Kiinnitä raitisilmasuodattimen kannen klipsit.



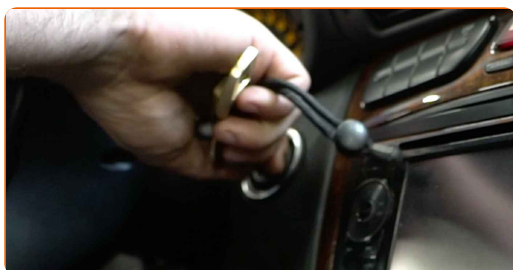
13 Käynnistä sytytys. Tämä on välttämätöntä, että osa toimii varmasti oikein.



14 Aseta lämmittimen säätöläppä normaaliasentoon.



15 Sammuta sytytys.



16

Ota suojapeite pois.



17

Sulje konepelti.



HYVÄÄ TYÖTÄ! 

KATSO LISÄÄ OHJEITA

AUTODOC – LAADUKKAAT JA EDULLISET AUTONOSAT NETISTÄ

AUTODOC-MOBIILISOVELLUS: SAAT LOISTAVIA TARJOUKSIA
SAMALLA, KUN OSTELET KÄTEVÄSTI



+ AUTODOC

GET IT ON
Google Play

Download on the
App Store

Download

SUURI VALIKOIMA VARAOSIA AUTOLLES!

OSTA VARAOSIA MERCEDES-AUTOON

RAITISILMASUODATIN: LAAJA VALIKOIMA

VALITSE AUTONOSAT MERCEDES W203 -MALLIIN

RAITISILMASUODATIN MERCEDES-AUTOON: OSTA NYT

**RAITISILMASUODATIN MERCEDES W203 -AUTOON:
PARHAAT DIILIT & TARJOUKSET**

VASTUUVAPAAUS:

Dokumentti sisältää vain yleisiä suosituksia, joista voi olla apua vaihto- tai korjaustöissä. AUTODOC ei vastaa korjaus- ja vaihtotöiden yhteydessä vääränlaisen käytön tai annettujen tietojen väärinymmärtämisen vuoksi tapahtuneista menetyksistä, loukkaantumisista eikä omaisuuden vaurioitumisesta.

AUTODOC ei vastaa näiden ohjeiden mahdollisista virheistä tai epäselvyyksistä. Tiedot on annettu yksinomaan informaatiotarkoituksessa eivätkä ne korvaa asiantuntijan neuvoja.

AUTODOC ei vastaa laitteiden, työkalujen eikä autonosien vääränlaisesta tai vaarallisesta käytöstä. AUTODOC kehottaa varovaisuuteen ja turvallisuusmääräysten noudattamiseen korjaus- ja vaihtotöissä. Muista: huonolaatuiset autonosat eivät takaa riittävää tieturvallisuutta.

© Copyright 2023 – Kaikki tämän verkkosivuston sisältö, etenkin tekstit, valokuvat ja grafiikat, on tekijänsuojan alaisia. AUTODOC SE pidättää kaikki oikeudet, mukaan lukien kopiointi-, julkaisu-, muokkaus- ja käännösoikeudet.