



Kuinka vaihtaa  
iskunvaimentimet taakse  
**Mercedes W203**-autoon  
– vaihto-ohje

## OHJEVIDEO

**i Tärkeää!**

Näitä vaihtoon liittyviä ohjeita ei voida soveltaa:

MERCEDES-BENZ C-sarja T-modell (S203) C 220 CDI (203.208), MERCEDES-BENZ C-sarja Sedan (W203) C 180 (203.035), MERCEDES-BENZ C-sarja Sedan (W203) C 200 Kompressor (203.045), MERCEDES-BENZ C-sarja Sedan (W203) C 320 (203.064), MERCEDES-BENZ C-sarja Sedan (W203) C 200 CDI (203.004), MERCEDES-BENZ C-sarja Sedan (W203) C 270 CDI (203.016), MERCEDES-BENZ C-sarja Sedan (W203) C 220 CDI (203.006), MERCEDES-BENZ C-sarja Sportcoupe (CL203) C 180 (203.735), MERCEDES-BENZ C-sarja Sportcoupe (CL203) C 200 Kompressor (203.745), MERCEDES-BENZ C-sarja Sportcoupe (CL203) C 220 CDI (203.706), MERCEDES-BENZ C-sarja Sportcoupe (CL203) C 230 Kompressor (203.747), MERCEDES-BENZ C-sarja T-modell (S203) C 200 Kompressor (203.245), MERCEDES-BENZ C-sarja T-modell (S203) C 320 (203.264), MERCEDES-BENZ C-sarja T-modell (S203) C 200 CDI (203.204), MERCEDES-BENZ C-sarja T-modell (S203) C 220 CDI (203.206), (+ 42)

Työvaiheet saattavat vaihdella hieman auton rakenteen perusteella.

**VAIHTO: ISKUNVAIMENTIMET – MERCEDES W203.  
TARVITSEMASI TYÖKALUT:**



- Teräsharja
- WD-40-monitoimiaine
- Yleispuhdistussuihke
- Kuparitahna
- Momenttiavain
- Yhdistelmäavain nro 16
- Yhdistelmäavain nro 17
- Hylsyavain nro 10
- Hylsyavain nro 16
- Torx-kärkihylsy T40
- Vannehylsy nro 17
- Kiintolenkkiavain
- Iskunvaimentimen hylsy DD6
- Kiinnikkeiden irrotustyökalu
- Vaihteistonostin
- Jarrukiila

**OSTA TYÖKALUJA**

Vaihto: iskunvaimentimet – Mercedes W203. AUTODOCin asiantuntijat suosittelevat:

- Molemmat takajousituksen iskunvaimentimet täytyy vaihtaa samalla kertaa.
- Vaihto suoritetaan samalla tavalla takajousituksen oikean ja vasemman iskunvaimentimen kohdalla.
- Varoitus! Sammuta moottori ennen työn aloittamista – Mercedes W203.

## SUORITA VAIHTAMINEN SEURAAVASSA JÄRJESTYKSESSÄ:

1

Avaa takaluukku.



2

Nosta peräkontin alempaa vuorausta.



3

Taita takapenkkien selkänojat.



4

Löysää keskeisen muovisen suojapaneelin kiinnike. Käytä Torx-avainta T40. Käytä kiintolenkkiavainta.



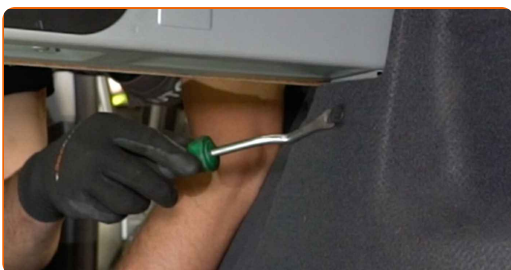
5

Irrota keskeinen muovinen suojapaneeli.



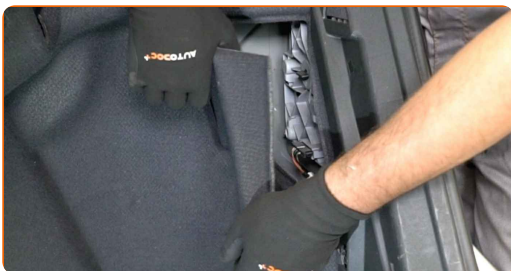
6

Irrota klemmarit tavaratilan sivujen pehmusteesta. Käytä kiinnikkeiden irrotustyökalua.



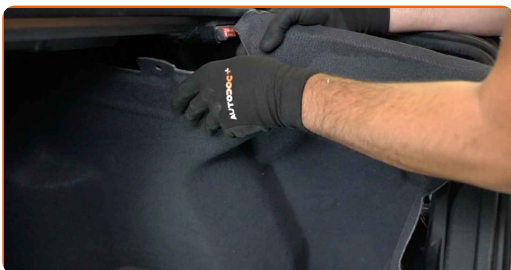
7

Irrota ajovalojen takakansi.



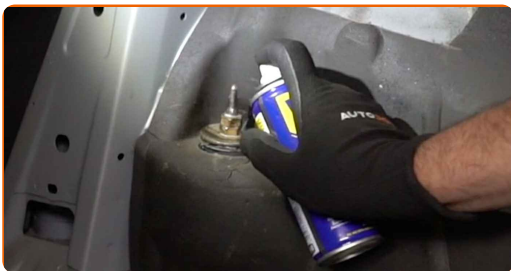
8

Poista tavaratilan sivujen pehmuste.



9

Puhdista iskunvaimentimen kiinnikkeet. Käytä teräsharjaa. Levitä WD-40-monitoimiaminettä.



10

Irroita iskunvaimentimen yläosan kiinnikkeet. Käytä yhdistelmäavainta nro 17. Käytä iskunvaimentimen hylsyä DD6. Käytä kiintolenkkiavainta.

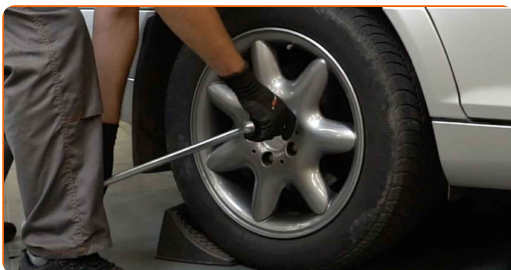


11

Tue pyörät kiiloilla.

12

Löysää pyörän asennuspultteja. Käytä vannehylsyä nro 17.



13

Nosta auton perä ylös ja tue se.



14

Ruuvaa pyöränpultit irti.

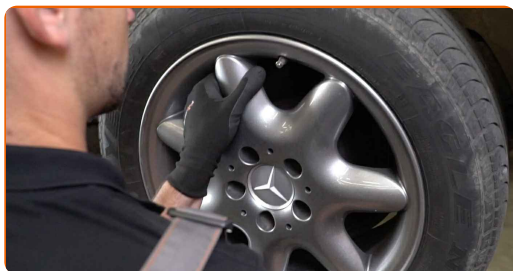


**AUTODOC suosittelee:**

- Varoitus! Vammojen välttämiseksi pidä pyörää kiinni, kun ruuvaat kiinnityspultit irti. Mercedes W203

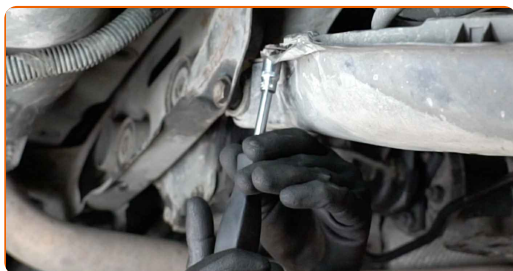
15

Irrota pyörä.



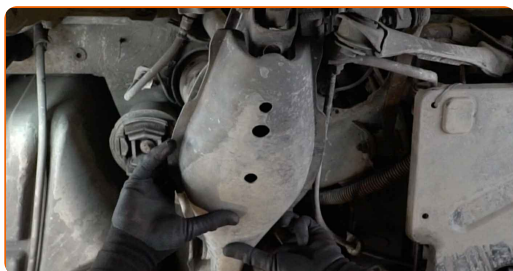
16

Ruuvaa irti kolmiotukivarren muovisen suojuksen kiinnikkeet. Käytä hylsyä nro 10. Käytä kiintolenkkiavainta.



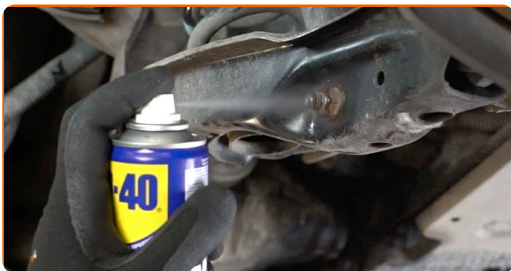
17

Irrota kolmiotukivarren muovinen suojus.



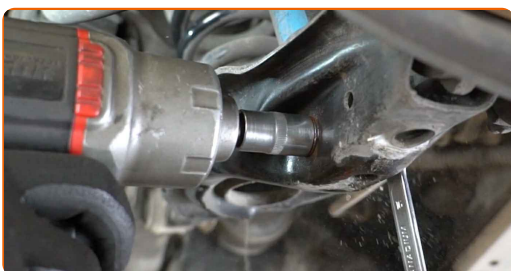
18

Puhdista iskunvaimentimen kiinnikkeet. Käytä teräsharjaa. Levitä WD-40-monitoimiaminettä.



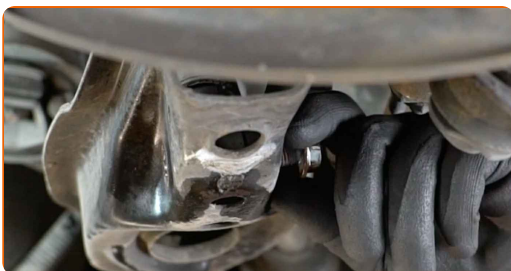
19

Irroita iskunvaimentimen alaosan kiinnikkeet. Käytä yhdistelmäavainta nro 16. Käytä hylsyä nro 16. Käytä kiintolenkkiavainta.



20

Irrota kiinnityspultti.

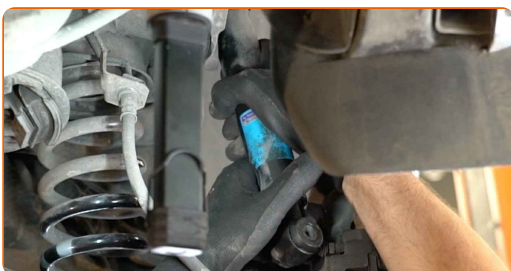


### AUTODOC suosittelee:

- Tärkeää! Pidä iskunvaimenninta kiinni, kun ruuvaat kiinnityspultit irti. Mercedes W203

21

Irroita iskunvaimennin.





## AUTODOC suosittelee:

- Vaihto: iskunvaimentimet – Mercedes W203. Tarkista huolellisesti iskunvaimentimen kiinnitys, suojakumi ja pohjaanlyöntikumi. Vaihda ne tarvittaessa.

22

Puhdista iskunvaimentimen asennuspaikat. Käytä teräsharjaa. Levitä WD-40-monitoimiaiainetta.

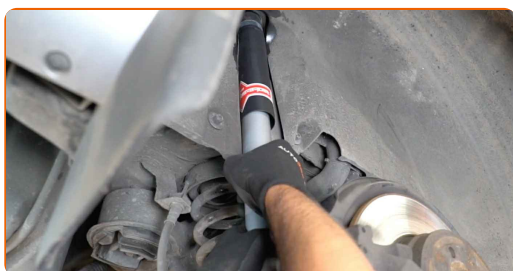


## Vaihto: iskunvaimentimet – Mercedes W203. AUTODOCin vinkki:

- Pumppaa uutta iskunvaimenninta manuaalisesti 3-5 kertaa ennen sen asentamisesta.

23

Asenna iskunvaimennin pyöränkoteloon ja kiinnitä se.

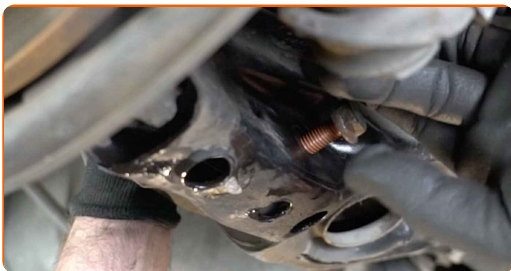


## AUTODOC suosittelee:

- Tärkeää! Pidä iskunvaimenninta kiinni, kun ruuvaat kiinnityspultit kiinni.  
Mercedes W203

24

Asenna kiinnityspultti.



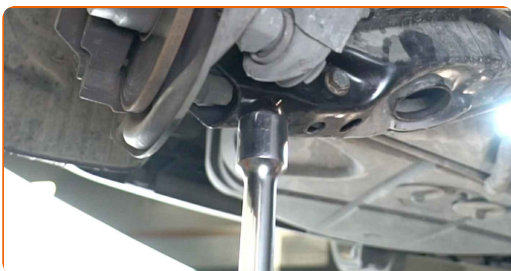
25

Ruuvaa iskunvaimentimen alempi kiinnike kiinni. Käytä yhdistelmäavainta nro 16. Käytä hylsyä nro 16. Käytä kiintolenkkiavainta.



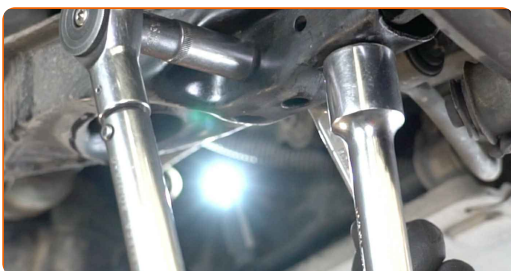
26

Tue varsi. Käytä vaihteistonostinta.



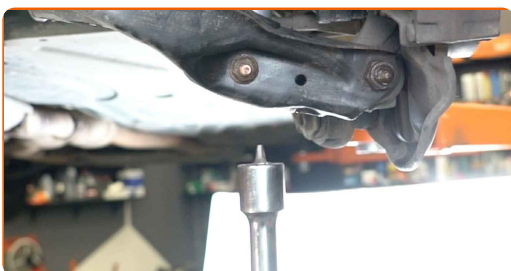
27

Kiristä iskunvaimentimen alaosan kiinnikkeet. Käytä yhdistelmäavainta nro 16. Käytä hylsyä nro 16. Käytä momenttiavainta. Kiristä sitä 55 Nm vääntömomentilla.



28

Irrroita varren alapuolella oleva tuki.

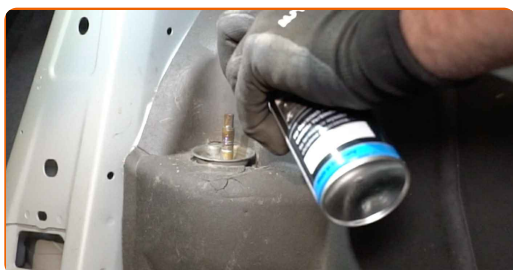


**AUTODOC suosittelee:**

- **Vaihto: iskunvaimentimet – Mercedes W203.** Laske vaihteistonostin tasaisesti, ilman nykäyksiä, jotta komponentit ja mekanismit eivät vaurioidu.

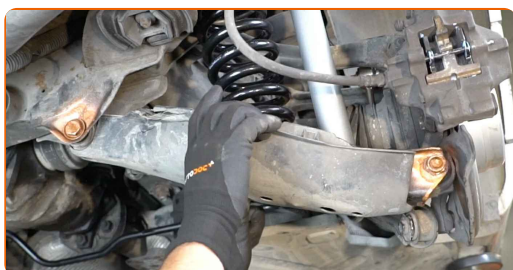
**29**

Käsittele iskunvaimentimen kiinnikkeet. Käytä kuparitahnaa.



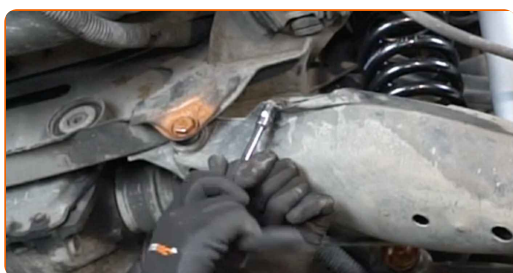
**30**

Asenna kolmiotukivarren muovinen suojus.



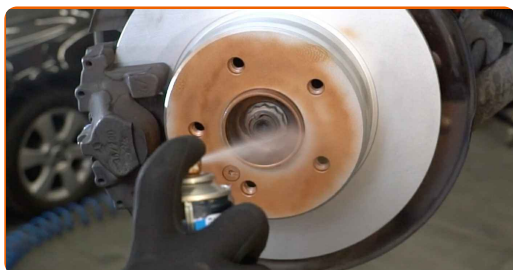
**31**

Ruuvaa kolmiotukivarren muovisen suojuksen kiinnikkeet kiinni. Käytä hylsyä nro 10. Käytä kiintolenkkiavainta.



**32**

Käsittele jarrulevyn ja pyörän vanteen kosketuspinta. Käytä kuparitahnaa.



33

Puhdista jarrulevyn pinta. Käytä jarrunpuhdistusainetta.



### AUTODOC suosittelee:

- Vaihto: iskunvaimentimet – Mercedes W203. Odota muutama minuutti ruiskun levittämisen jälkeen.

34

Asenna pyörä.

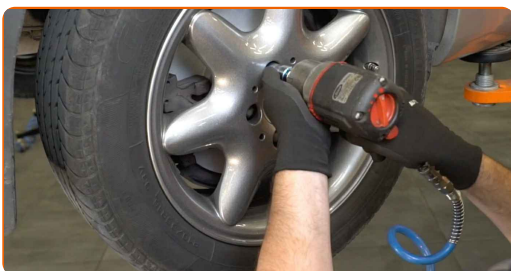


### AUTODOC suosittelee:

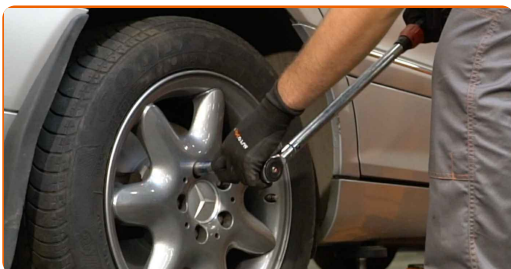
- Varoitus! Vammojen välttämiseksi pidä pyörää kiinni, kun ruuvaat auton kiinnityspultit kiinni. Mercedes W203

35

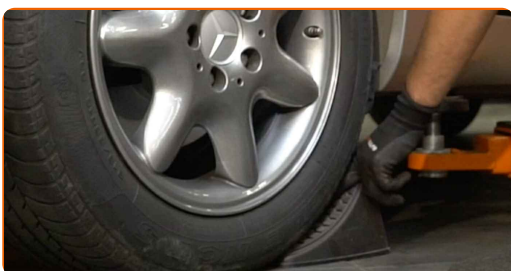
Ruuvaa pyöränpultit kiinni. Käytä vannehylsyä nro 17.



- 36 Laske auto ja kiristä pyörän pultit ristikkäin. Käytä vannehylsyä nro 17. Käytä momenttiavainta. Kiristä sitä 110 Nm vääntömomentilla.



- 37 Poista tunkit ja kiilat.

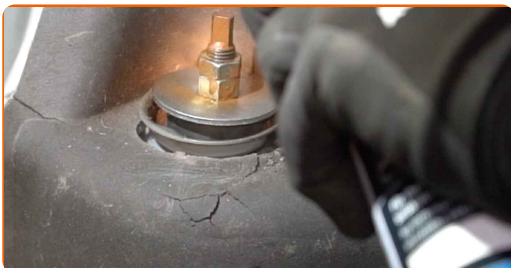


- 38 Käsittele iskunvaimentimen kiinnikkeet. Käytä kuparitahnaa.

- 39 Kiristä ylemmän iskunvaimentimen kiinnikkeet. Käytä yhdistelmäavainta nro 17. Käytä iskunvaimentimen hylsyä DDN#6. Käytä momenttiavainta. Kiristä sitä 30 Nm vääntömomentilla.



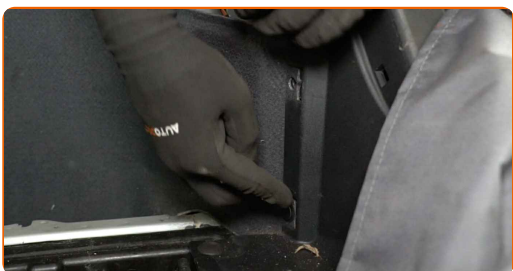
- 40 Käsittele iskunvaimentimen kiinnikkeet. Käytä kuparitahnaa.



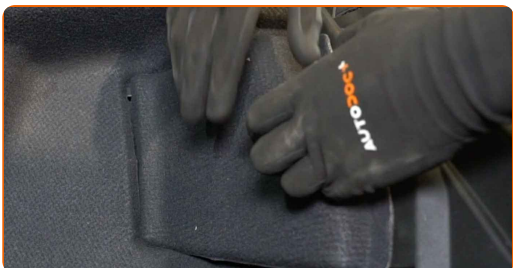
41 Kiinnitä tavaratilan sivujen pehmuste.



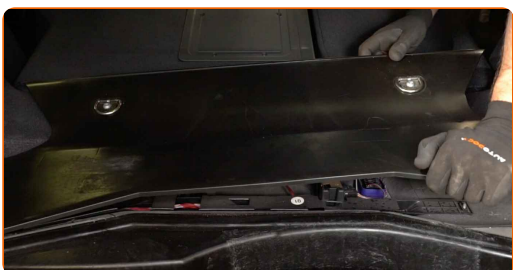
42 Asenna tavaratilan sivujen pehmusteen klemmarit.



43 Asenna ajovalon takakansi ja varmista, että se on kiinni.



44 Asenna keskeinen muovinen suojapaneeli.



45 Ruuvaa keskeisen muovisen suojapaneelin kiinnike kiinni. Käytä Torx-avainta T40. Käytä momenttiavainta. Kiristä sitä 11 Nm vääntömomentilla.



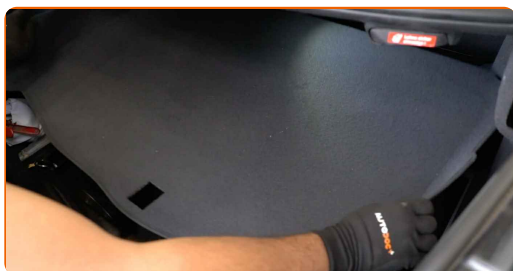
46

Palauta penkki alkuperäiseen asentoon.



47

Laske takakontin alempi vuoraus.



48

Sulje takaluukun kansi.

HYVÄÄ TYÖTÄ! [KATSO LISÄÄ OHJEITA](#)

## AUTODOC – LAADUKKAAT JA EDULLISET AUTONOSAT NETISTÄ

AUTODOC-MOBIILISOVELLUS: SAAT LOISTAVIA TARJOUKSIA  
SAMALLA, KUN OSTELET KÄTEVÄSTI



**+ AUTODOC**

GET IT ON  
**Google Play**

Download on the  
**App Store**

**Download**

**SUURI VALIKOIMA VARAOSIA AUTOLLES!**

**OSTA VARAOSIA MERCEDES-AUTOON**

**ISKUNVAIMENTIMET: LAAJA VALIKOIMA**



**VALITSE AUTONOSAT MERCEDES W203 -MALLIIN**

**ISKUNVAIMENTIMET MERCEDES-AUTOON: OSTA NYT**

**ISKUNVAIMENTIMET MERCEDES W203 -AUTOON:  
PARHAAT DIILIT & TARJOUKSET**

## **VASTUUVAPAAUS:**

Dokumentti sisältää vain yleisiä suosituksia, joista voi olla apua vaihto- tai korjaustöissä. AUTODOC ei vastaa korjaus- ja vaihtotöiden yhteydessä vääränlaisen käytön tai annettujen tietojen väärinymmärtämisen vuoksi tapahtuneista menetyksistä, loukkaantumisista eikä omaisuuden vaurioitumisesta.

AUTODOC ei vastaa näiden ohjeiden mahdollisista virheistä tai epäselvyyksistä. Tiedot on annettu yksinomaan informaatiotarkoituksessa eivätkä ne korvaa asiantuntijan neuvoja.

AUTODOC ei vastaa laitteiden, työkalujen eikä autonosien vääränlaisesta tai vaarallisesta käytöstä. AUTODOC kehottaa varovaisuuteen ja turvallisuusmääräysten noudattamiseen korjaus- ja vaihtotöissä. Muista: huonolaatuiset autonosat eivät takaa riittävää tieturvallisuutta.

© Copyright 2022 – Kaikki tämän verkkosivuston sisältö, etenkin tekstit, valokuvat ja grafiikat, on tekijänsuojan alaista. AUTODOC GmbH pidättää kaikki oikeudet, mukaan lukien kopiointi-, julkaisu-, muokaus- ja käännösoikeudet.