



Kuinka vaihtaa  
raidetangon pää  
**Mercedes W203**-autoon  
– vaihto-ohje

## OHJEVIDEO

**i Tärkeää!**

Näitä vaihtoon liittyviä ohjeita ei voida soveltaa:

MERCEDES-BENZ C-sarja Sedan (W202) C 250 D (202.125), MERCEDES-BENZ C-sarja T-modell (S203) C 220 CDI (203.208), MERCEDES-BENZ C-sarja Sedan (W203) C 180 (203.035), MERCEDES-BENZ C-sarja Sedan (W203) C 200 Kompressor (203.045), MERCEDES-BENZ C-sarja Sedan (W203) C 320 (203.064), MERCEDES-BENZ C-sarja Sedan (W203) C 200 CDI (203.004), MERCEDES-BENZ C-sarja Sedan (W203) C 270 CDI (203.016), MERCEDES-BENZ C-sarja Sedan (W203) C 220 CDI (203.006), MERCEDES-BENZ C-sarja Sedan (W203) C 32 AMG Kompressor (203.065), MERCEDES-BENZ C-sarja Sportcoupe (CL203) C 180 (203.735), MERCEDES-BENZ C-sarja Sportcoupe (CL203) C 200 Kompressor (203.745), MERCEDES-BENZ C-sarja Sportcoupe (CL203) C 220 CDI (203.706), MERCEDES-BENZ C-sarja Sportcoupe (CL203) C 230 Kompressor (203.747), MERCEDES-BENZ C-sarja T-modell (S203) C 200 Kompressor (203.245), MERCEDES-BENZ C-sarja T-modell (S203) C 320 (203.264), (+ 90)

Työvaiheet saattavat vaihdella hieman auton rakenteen perusteella.

**VAIHTO: RAIDETANGON PÄÄ – MERCEDES W203.  
TARVITSEMASI TYÖKALUT:**



- Teräsharja
- WD-40-monitoimiaine
- Jarrunpuhdistusaine
- Kuparitahna
- Momenttiavain
- Hylsyavain nro 21
- Yhdistelmäavain nro 21
- Vannehylys nro 17
- Kiintolenkkiavain
- Kierreleuan väännin
- Työntömitta
- Pallonivelen ulosvedin
- Sorkkarauta
- Jarrukiila

**OSTA TYÖKALUJA**

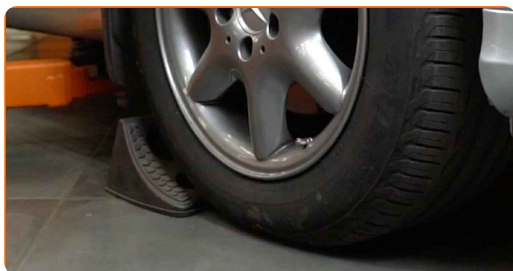
Vaihto: raidetangon pää – Mercedes W203. AUTODOC suosittelee:

- Vaihda raidetangon päät pareittain.
- Raidetangon oikea ja vasen pää vaihdetaan samalla tavalla.
- Kaikki työvaiheet suoritetaan moottori sammutettuna.

## VAIHTO: RAIDETANGON PÄÄ – MERCEDES W203. SUORITA SEURAAVAT VAIHEET:

1

Tue pyörät kiiloilla.



2

Löysää pyörän asennuspultteja. Käytä vannehylsyä nro 17.



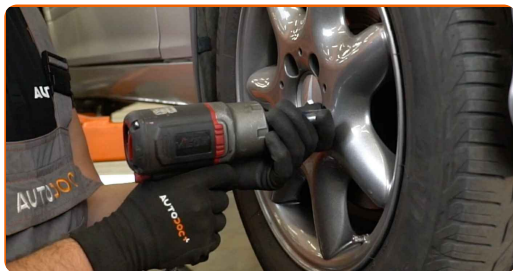
3

Nosta auton keula ylös ja tue se.



4

Ruuvaa pyöränpultit irti.



AUTODOC suosittelee:

- Varoitus! Vammojen välttämiseksi pidä pyörää kiinni, kun ruuvaat kiinnityspultit irti. Mercedes W203

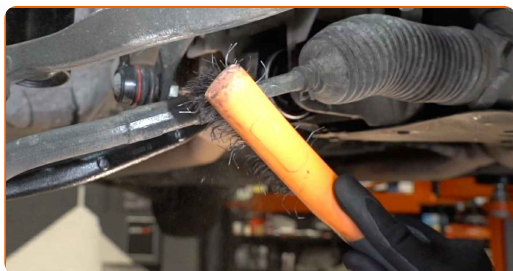
5

Irrota pyörä.



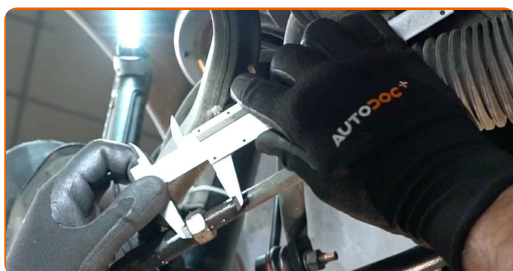
6

Puhdista kaikki raidetangon pään liitännät. Käytä teräsharjaa. Levitä WD-40-monitoimiaminetta.



7

Merkitse tai mittaa palloniveltä irroittaessasi sen tarkka kohta raidetankoon, tai laske käännöksien määrä ehkäistäksesi osien virheasentoa. Käytä työntömittaa.



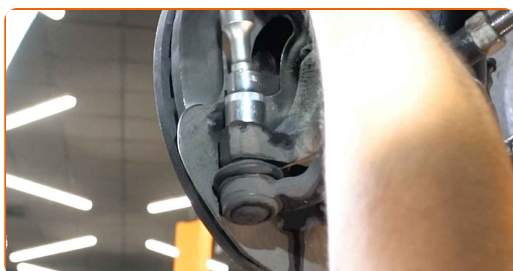
8

Löysää raidetangon pään raidetankoon kiinnittävää mutteria. Käytä yhdistelmäavainta nro 21 (2 kappaletta).



9

Irroita pään-kiinnitysmutteri olka-akselista. Käytä hylsyä nro 21. Käytä kierreleuan väännintä.



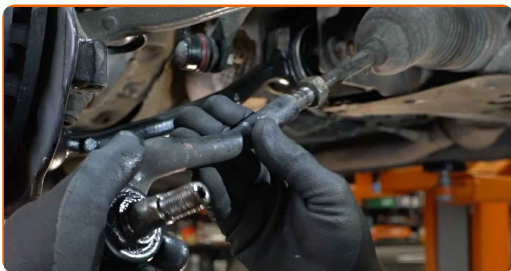
10

Irroita raidetangon pää olka-akselista. Käytä pallonivelen ulosvedintä. Käytä sorkkarautaa.



11

Kierrä pää irti raidetangosta.



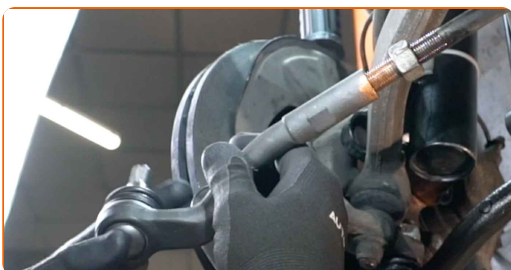
12

Puhdista raidetangon pään asennuspaikat. Käytä teräsharjaa. Levitä WD-40-monitoimiuunetta.



13

Ruuvaa uuteen raidetangon päähän.



Vaihto: raidetangon pää – Mercedes W203. Ammattilaiset suosittelevat:

- Muista ohjaustangon päätä asentaessasi kääntää osaa aina yhtä monta kertaa, tai jättää saman verran kierrettä näkymiin kuin mittauksessasi.

14

Kiinnitä raidetangon pää kiinni olka-akseliin.



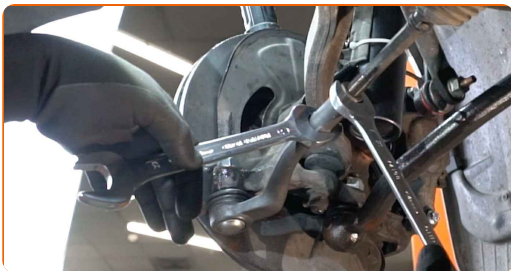
15

Ruuvaa auki kiinnitysmutteri, joka kiinnittää raidetangon pään olka-akseliin. Käytä hylsyä nro 21. Käytä kiintolenkkiavainta.



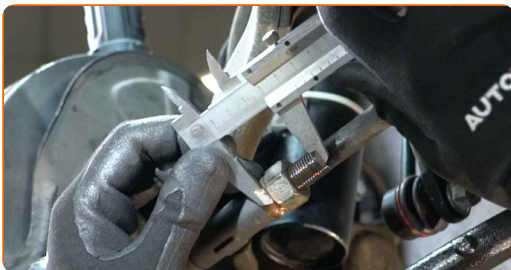
16

Kierrä raidetangon pään lukkomutteria. Käytä yhdistelmäavainta nro 21 (2 kappaletta).



17

Merkitse tai mittaa palloniveltä irroittaessasi sen tarkka kohta raidetankoon, tai laske käännöksiä määrää ehkäistäksesi osien virheasentoa. Käytä työntömittaa.





- 18** Kiristä raidetangon pään lukkomutteri. Käytä yhdistelmäavainta nro 21 (2 kappaletta). Käytä momenttiavainta. Kiristä sitä 60 Nm vääntömomentilla.



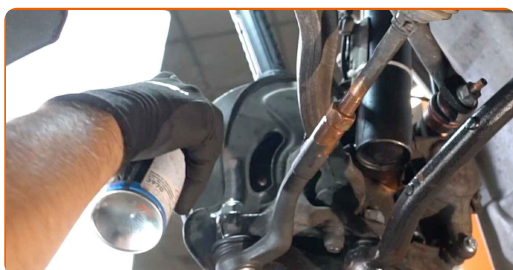
- 19** Kiristä kiinnitysmutteri, joka yhdistää raidetangon pään olka-akseliin. Käytä hylsyä nro 21. Käytä momenttiavainta. Kiristä sitä 50 Nm vääntömomentilla.+60°



**AUTODOC suosittelee:**

- Tärkeää! Varmista, että käytät uusia kiinnikkeitä.

- 20** Käsittele kiinnike, joka yhdistää raidetangon pään olka-akseliin. Käytä kuparitahnaa.



21

Käsittele jarrulevyn ja pyörän vanteen kosketuspinta. Käytä kuparitahnaa.



22

Puhdista jarrulevyn pinta. Käytä jarrunpuhdistusainetta.



### AUTODOC suosittelee:

- Vaihto: raidetangon pää – Mercedes W203. Odota muutama minuutti ruiskun levittämisen jälkeen.

23

Asenna pyörä.



### AUTODOC suosittelee:

- Jotta vältät loukkaantumiset, pitele pyörää ylhäällä, kun ruuvaat kiinnityspultteja.

24

Ruuvaa pyöränpultit kiinni. Käytä vannehylsyä nro 17.



25

Laske auto ja kiristä pyörän pultit ristikkäin. Käytä vannehylsyä nro 17. Käytä momenttiavainta. Kiristä sitä 110 Nm vääntömomentilla.



Vaihto: raidetangon pää – Mercedes W203. AUTODOCin asiantuntijoiden vinkki:

- tarkasta ja säädä tarvittaessa pyörien asentoa.

26

Poista tunkit ja kiilat.



**HYVÄÄ TYÖTÄ!** 

**KATSO LISÄÄ OHJEITA**

## AUTODOC – LAADUKKAAT JA EDULLISET AUTONOSAT NETISTÄ

AUTODOC-MOBIILISOVELLUS: SAAT LOISTAVIA TARJOUKSIA  
SAMALLA, KUN OSTELET KÄTEVÄSTI



**+ AUTODOC**

GET IT ON  
**Google Play**

Download on the  
**App Store**

**Download**

**SUURI VALIKOIMA VARAOSIA AUTOLLES**

**OSTA VARAOSIA MERCEDES-AUTOON**

**RAIDETANGON PÄÄ: LAAJA VALIKOIMA**

**VALITSE AUTONOSAT MERCEDES W203 -MALLIIN**

**RAIDETANGON PÄÄ MERCEDES-AUTOON: OSTA NYT**

**RAIDETANGON PÄÄ MERCEDES W203 -AUTOON: PARHAAT  
DIILIT & TARJOUKSET**

### **VASTUUVAPAAUS:**

Dokumentti sisältää vain yleisiä suosituksia, joista voi olla apua vaihto- tai korjaustöissä. AUTODOC ei vastaa korjaus- ja vaihtotöiden yhteydessä vääränlaisen käytön tai annettujen tietojen väärinymmärtämisen vuoksi tapahtuneista menetyksistä, loukkaantumisista eikä omaisuuden vaurioitumisesta.

AUTODOC ei vastaa näiden ohjeiden mahdollisista virheistä tai epäselvyyksistä. Tiedot on annettu yksinomaan informaatiotarkoituksessa eivätkä ne korvaa asiantuntijan neuvoja.

AUTODOC ei vastaa laitteiden, työkalujen eikä autonosien vääränlaisesta tai vaarallisesta käytöstä. AUTODOC kehottaa varovaisuuteen ja turvallisuusmääräysten noudattamiseen korjaus- ja vaihtotöissä. Muista: huonolaatuiset autonosat eivät takaa riittävää tieturvallisuutta.

© Copyright 2022 – Kaikki tämän verkkosivuston sisältö, etenkin tekstit, valokuvat ja grafiikat, on tekijänsuojan alaista. AUTODOC GmbH pidättää kaikki oikeudet, mukaan lukien kopiointi-, julkaisu-, muokaus- ja käännösoikeudet.