



Kuinka vaihtaa
lisävilkkuvalo **Mercedes**
W204-autoon – vaihto-
ohje

OHJEVIDEO



Tärkeää!

Näitä vaihtoon liittyviä ohjeita ei voida soveltaa:

MERCEDES-BENZ Viano (W639) CDI 2.0 (639.811, 639.813, 639.815), MERCEDES-BENZ Viano (W639) CDI 2.2 (639.811, 639.813, 639.815), MERCEDES-BENZ Viano (W639) CDI 3.0 (639.811, 639.813, 639.815), MERCEDES-BENZ Viano (W639) CDI 2.0 4-matic (639.811, 639.813, 639.815), MERCEDES-BENZ Viano (W639) CDI 2.2 4-matic (639.811, 639.813, 639.815), MERCEDES-BENZ Viano (W639) 3.0 (140 KW / 190 PS), MERCEDES-BENZ Viano (W639) 3.2 (639.713, 639.813, 639.815), MERCEDES-BENZ Viano (W639) CDI 2.2 (639.711, 639.713, 639.811, 639.813, 639.815), MERCEDES-BENZ Viano (W639) CDI 2.0 (639.711, 639.713, 639.811, 639.813, 639.815), MERCEDES-BENZ Viano (W639) 3.7 (639.815), MERCEDES-BENZ Viano (W639) CDI 2.0 4-matic (639.713), MERCEDES-BENZ Viano (W639) CDI 2.2 4-matic (639.711, 639.713, 639.811, 639.813,...), MERCEDES-BENZ C-sarja Sedan (W204) C 200 CDI (204.007, 204.006), MERCEDES-BENZ C-sarja Sedan (W204) C 320 CDI (204.022), MERCEDES-BENZ C-sarja Sedan (W204) C 180 Kompressor (204.046), (+ 37)

Työvaiheet saattavat vaihdella hieman auton rakenteen perusteella.

VAIHTO: LISÄVILKKUVALO – MERCEDES W204.
TYÖKALUT, JOITA SAATAT TARVITA:



- Elektroniikan puhdistusspray
- Torx-kärkihylysy T10
- Tasapäinen ruuvimeisseli
- Muovinen verhoilun irrotustyökalu
- Lokasuojan suojapeite

OSTA TYÖKALUJA

Vaihto: lisävilkkuvalo – Mercedes W204. AUTODOCin vinkki:

- Vaihda molemmat suuntavilkut samalla kerralla.
- Oikean ja vasemman suuntavilkun vaihtotoimenpide on sama.
- Huom! Kaikki työ Mercedes W204 -auton parissa – tulee tehdä moottorin ollessa sammutettuna.

SUORITA VAIHTAMINEN SEURAAVASSA JÄRJESTYKSESSÄ:

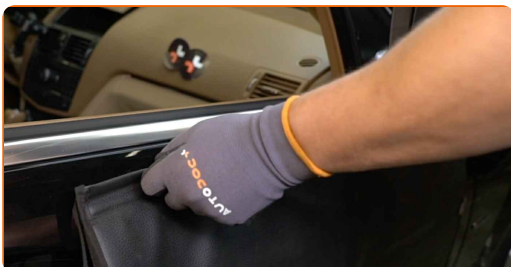
1 Käynnistä sytytys.

2 Käännä peililasi kokonaan sisäänpäin.



3 Sammuta sytytys.

4 Käytä suojapeitettä suojaamaan auton maalipinta ja muoviset osat.



5

Irrota peililasi varovasti kiinnityksestä. Käytä muovista verhoilun irrotustyökalua.



6

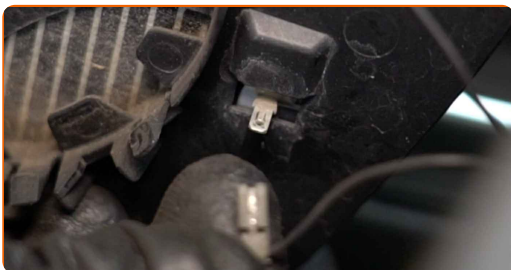
Poista peililasi.

AUTODOC suosittelee:

- Vaihto: lisävilkkuvalo – Mercedes W204. Älä käytä liikaa voimaa osaa irrottaessasi, koska se voi vahingoittaa sitä.

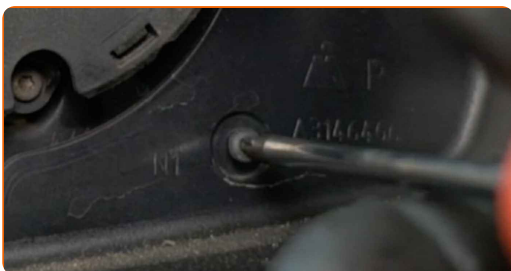
7

Irrota peilin lämmityssiittimet.



8

Kierrä irti peilikotelon kehysten kiinnikkeet. Käytä Torx-avainta T10.



9

Vapauta peilikotelon kehys kielekkeet. Käytä tasapäistä ruuvimeisseliä.



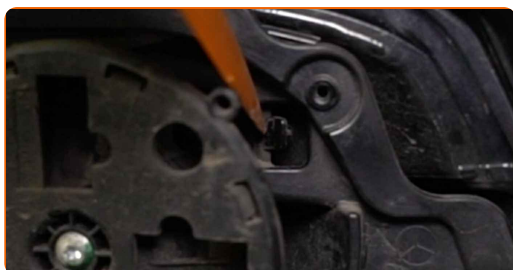
10

Poista peilikotelon kehys.



11

Vapauta peilikotelon kehys kielekkeet. Käytä muovista verhoilun irrotustyökalua.



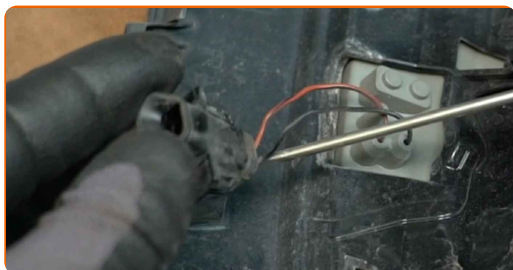
12

Poista sivupeilin kuori.



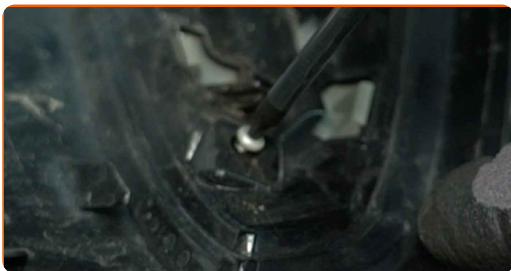
13

Irrota suuntavilkun lampun liitin. Käytä tasapäistä ruuvimeisseliä.



14

Kierrä irti suuntavilkun kiinnikkeet peilikotelosta. Käytä Torx-avainta T10.



15

Vapauta suuntavilkun kielekkeet peilikotelosta.



16

Poista suuntavilkun lamppu.

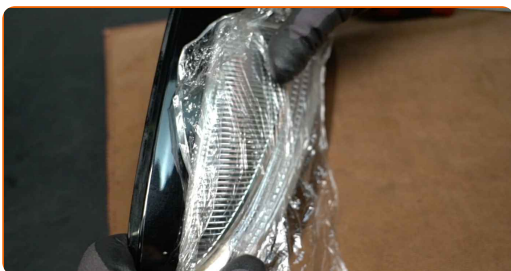


AUTODOC suosittelee:

- Vaihto: lisävilkkuvalo – Mercedes W204. Älä käytä liikaa voimaa, jotta osa ei vahingoitu irrottaessasi sitä.

17

Asenna uusi suuntavilkun lamppu.

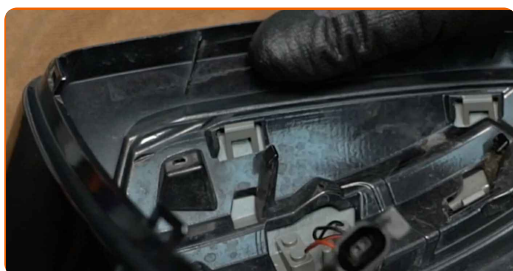


AUTODOC suosittelee:

- Kun asennat osaa, älä käytä liikaa voimaa, ettet vaurioita sitä.

18

Napsauta suuntavilkun kielekkeet takaisin peilikoteloon. Varmista, että kuulet naksahduksen, jotta tiedät, että sytytyspuola on paikoillaan.



AUTODOC suosittelee:

- Vaihto: lisävilkkuväli – Mercedes W204. Älä käytä liikaa voimaa asennuksen aikana. Tämä voi vahingoittaa osaa.

19

Kierrä kiinni kiinnikkeet, jotka yhdistävät suuntavilkun peilikoteloon. Käytä Torx-avainta T10.



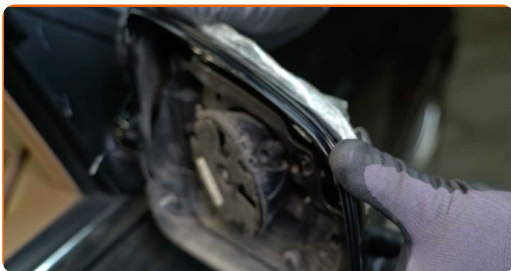
20

Kiinnitä suuntavilkun lampun liitin.



21

Asenna sivupeilin kotelo.



22

Napsauta suuntavilkun kielekkeet takaisin peilikoteloon. Varmista, että kuulet naksahduksen, jotta tiedät, että sytytyspuola on paikoillaan.

AUTODOC suosittelee:

- Kun asennat osaa, älä käytä liikaa voimaa, ettet vaurioita sitä.

23

Asenna peilikotelon kehys.



24

Napsauta peilikotelon kehysten kielekkeet takaisin paikoilleen. Varmista, että kuulet naksahduksen, jotta tiedät, että sytytyspuola on paikoillaan.

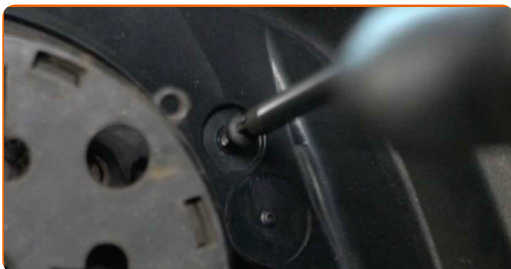


Vaihto: lisävilkkuvalo – Mercedes W204. AUTODOCin asiantuntijoiden vinkki:

- Kun asennat osaa, älä käytä liikaa voimaa, ettet vaurioita sitä.

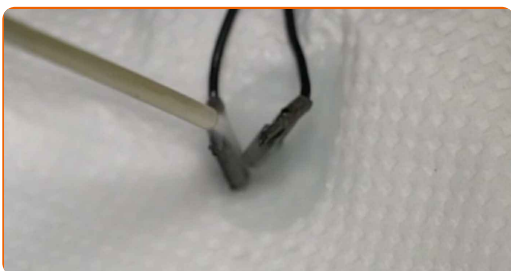
25

Kierrä kiinni peilikotelon kehysten kiinnikkeet. Käytä Torx-avainta T10.



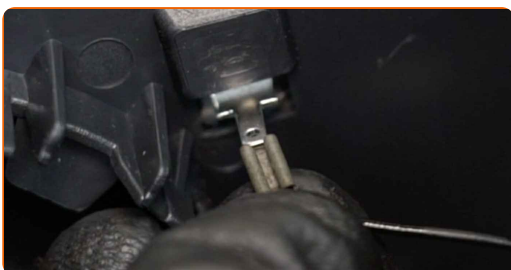
26

Käsittele peilin lämmityslititimet. Käytä silikonirasvaa.



27

Kiinnitä peilin lämmityslititimet.



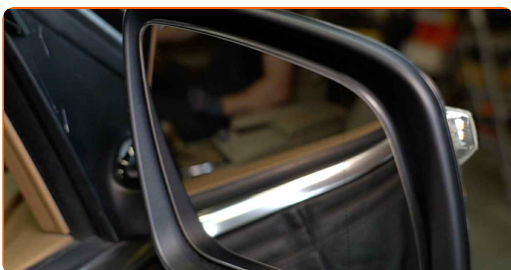
28

Asenna peililasi paikalleen. Varmista, että kuulet naksahduksen, jotta tiedät, että sytytyspuola on paikoillaan.



Vaihto: lisävilkkuvalo – Mercedes W204. AUTODOC suosittelee:

- Kun asennat osaa, älä käytä liikaa voimaa, ettet vaurioita sitä.
- Varmista, että peililasi on asetettu oikein. Se tulee kohdistaa kotelon lukituskielekkellä.

29 Käynnistä sytytys.**30** Säädä peililasia.**31** Tarkista suuntavilkun lampun toiminta.**32** Sammuta sytytys.**HYVÄÄ TYÖTÄ!** **KATSO LISÄÄ OHJEITA**

AUTODOC – LAADUKKAAT JA EDULLISET AUTONOSAT NETISTÄ

AUTODOC-MOBIILISOVELLUS: SAAT LOISTAVIA TARJOUKSIA
SAMALLA, KUN OSTELET KÄTEVÄSTI



+ AUTODOC

GET IT ON
Google Play

Download on the
App Store

Download

SUURI VALIKOIMA VARAOSIA AUTOLLES!

OSTA VARAOSIA MERCEDES-AUTOON

LISÄVILKKUVALO: LAAJA VALIKOIMA

VALITSE AUTONOSAT MERCEDES W204 -MALLIIN

LISÄVILKKUVALO MERCEDES-AUTOON: OSTA NYT

**LISÄVILKKUVALO MERCEDES W204 -AUTOON: PARHAAT
DIILIT & TARJOUKSET**

VASTUUVAPAAUS:

Dokumentti sisältää vain yleisiä suosituksia, joista voi olla apua vaihto- tai korjaustöissä. AUTODOC ei vastaa korjaus- ja vaihtotöiden yhteydessä vääränlaisen käytön tai annettujen tietojen väärinymmärtämisen vuoksi tapahtuneista menetyksistä, loukkaantumisista eikä omaisuuden vaurioitumisesta.

AUTODOC ei vastaa näiden ohjeiden mahdollisista virheistä tai epäselvyyksistä. Tiedot on annettu yksinomaan informaatiotarkoituksessa eivätkä ne korvaa asiantuntijan neuvoja.

AUTODOC ei vastaa laitteiden, työkalujen eikä autonosien vääränlaisesta tai vaarallisesta käytöstä. AUTODOC kehottaa varovaisuuteen ja turvallisuusmääräysten noudattamiseen korjaus- ja vaihtotöissä. Muista: huonolaatuiset autonosat eivät takaa riittävää tieturvallisuutta.

© Copyright 2022 – Kaikki tämän verkkosivuston sisältö, etenkin tekstit, valokuvat ja grafiikat, on tekijänsuojan alaista. AUTODOC GmbH pidättää kaikki oikeudet, mukaan lukien kopiointi-, julkaisu-, muokkaus- ja käännösoikeudet.