



Kuinka vaihtaa  
raitisilmasuodatin  
**Mercedes W204**-autoon  
– vaihto-ohje

## OHJEVIDEO

**i Tärkeää!**

Näitä vaihtoon liittyviä ohjeita ei voida soveltaa:

MERCEDES-BENZ CLS Coupe (C218) CLS 350 (218.359), MERCEDES-BENZ CLS Coupe (C218) CLS 250 CDI / BlueTEC / d (218.303, 218.304), MERCEDES-BENZ CLS Coupe (C218) CLS 350 CDI (218.323), MERCEDES-BENZ C-sarja T-modell (S204) C 250 CGI (204.247), MERCEDES-BENZ CLS Coupe (C218) CLS 63 AMG (218.374), MERCEDES-BENZ CLS Coupe (C218) CLS 500 (218.373), MERCEDES-BENZ C-sarja Sedan (W204) C 180 CDI (204.000), MERCEDES-BENZ C-sarja Sedan (W204) C 200 CDI (204.001), MERCEDES-BENZ C-sarja Sedan (W204) C 250 CDI 4-matic (204.082), MERCEDES-BENZ C-sarja Sedan (W204) C 300 CDI 4-matic (204.092), MERCEDES-BENZ C-sarja Sedan (W204) C 350 (204.057), MERCEDES-BENZ C-sarja Sedan (W204) C 350 4-matic (204.088), MERCEDES-BENZ C-sarja Coupe (C204) C 63 AMG (204.377), MERCEDES-BENZ SL Cabriolet (R231) 63 AMG 5.5 (231.474), MERCEDES-BENZ SL Cabriolet (R231) 500 4.7 (231.473), (+ 263)

Työvaiheet saattavat vaihdella hieman auton rakenteen perusteella.

VAIHTO: RAITISILMASUODATIN – MERCEDES W204.  
TARVITSEMASI TYÖKALUT:



• Torx-kärkihylysy T20

• Muovinen verhoilun irrotustyökalu

[OSTA TYÖKALUJA](#)

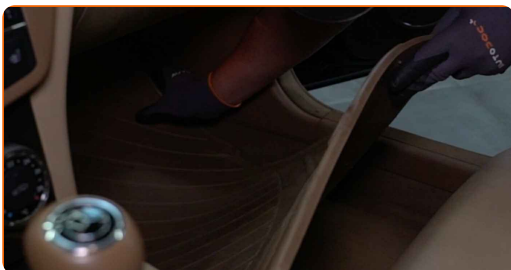
### Vaihto: raitisilmasuodatin – Mercedes W204. AUTODOCin asiantuntijoiden vinkki:

- Vaihda sisäilmasuodatin vähintään kuuden kuukauden välein, alkukevällä ja syksyllä.
- Noudata aina osan valmistajan antamia ehtoja, suosituksia ja vaatimuksia.
- Jos matkustamon ilma kiertää tavallista huonommin, vaihda suodatin ennen normaalia vaihtojankohtaa.
- Huom! Kaikki työ Mercedes W204 -auton parissa – tulee tehdä moottorin ollessa sammutettuna.

## SUORITA VAIHTAMINEN SEURAAVASSA JÄRJESTYKSESSÄ:

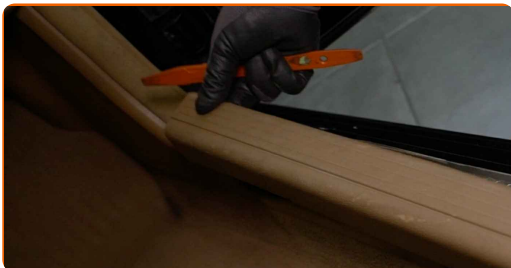
1

Irrota matkustajan puolen lattiamatto.

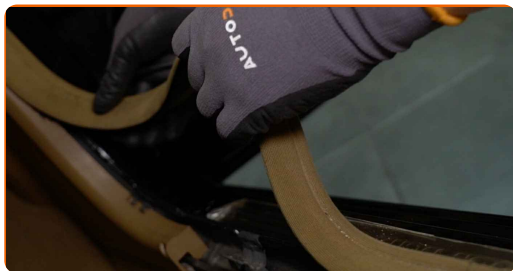


2

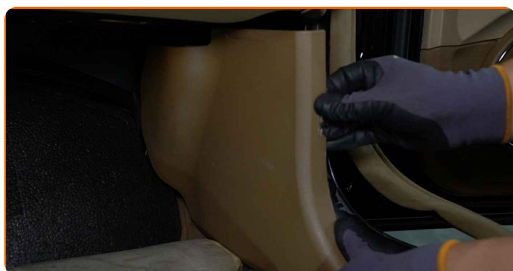
Poista oven sisempi kynnyssuoja. Käytä muovista verhoilun irrotustyökalua.



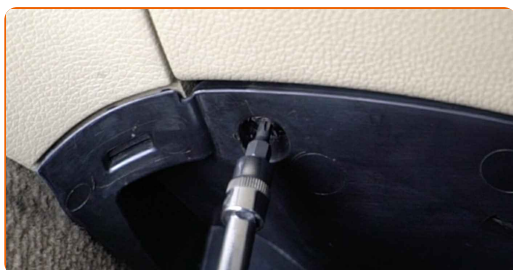
3 Poista oven kumitiiviste.



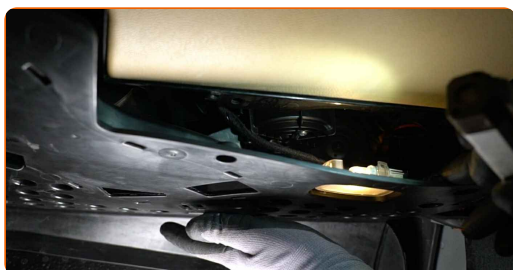
4 Poista matkustajan puoleinen sivupaneeli.



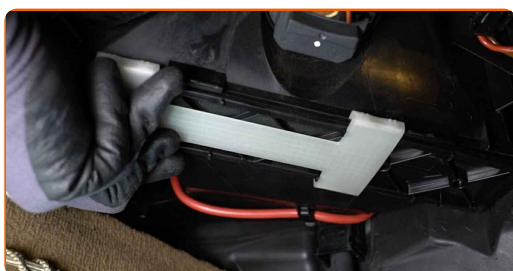
5 Ruuvaa irti matkustajan puolella olevan potkupaneelin kiinnikkeet. Käytä Torx-avainta T20.



6 Siirrä hansikaslokeron alempi kansi sivuun.



7 Liu'uta raitisilmasuodattimen pidikettä vapauttaaksesi sen.



8

Irroita sisäilmasuodatin.



Vaihto: raitisilmasuodatin – Mercedes W204. AUTODOCin asiantuntijoiden vinkki:

- Älä yritä puhdistaa ja uudelleen käyttää suodatinta- se vaikuttaa auton matkustamon ilmanpuhdistuksen tasoon merkittävästi.

9

Laita matkustamon suodattimen kotelo takaisin paikoilleen.



AUTODOC suosittelee:

- Seuraa suodattimessa olevia ilmanvirtauksen suuntaa kuvaavia nuolia.
- Huomio! Käytä laadukkaita suodattimia – Mercedes W204.

**10** Liu'uta pidike takaisin kiinnittääksesi suodattimen.



**11** Asenna ja kiinnitä kansi hansikaslokeron alle.



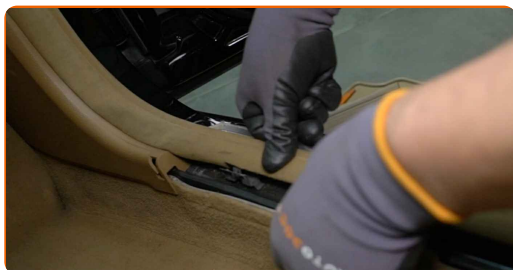
**12** Ruuvaa kiinni matkustajan puolella olevan potkupaneelin kiinnikkeet. Käytä Torx-avainta T20.



**13** Asenna sivupaneeli matkustajan puolelle.

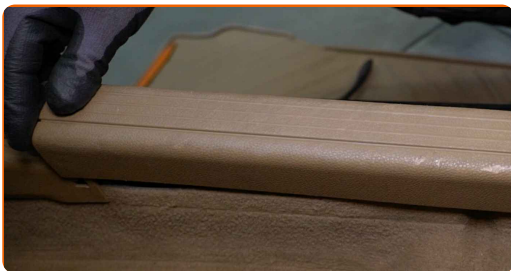


**14** Asenna oven kumitiiviste.



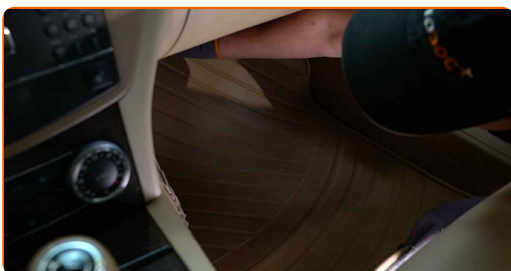
15

Asenna oven sisempi kynnyssuoja.



16

Laita lattiamatto takaisin paikoilleen.



17

Käynnistä sytytys.

18

Laita ilmastointijärjestelmä päälle. Tämä on välttämätöntä, että osa toimii varmasti oikein.



19

Sammuta sytytys.

**HYVÄÄ TYÖTÄ!** **KATSO LISÄÄ OHJEITA**



## AUTODOC – LAADUKKAAT JA EDULLISET AUTONOSAT NETISTÄ

AUTODOC-MOBIILISOVELLUS: SAAT LOISTAVIA TARJOUKSIA  
SAMALLA, KUN OSTELET KÄTEVÄSTI



**+ AUTODOC**

GET IT ON  
**Google Play**

Download on the  
**App Store**

**Download**

**SUURI VALIKOIMA VARAOSIA AUTOLLES!**

**OSTA VARAOSIA MERCEDES-AUTOON**

**RAITISILMASUODATIN: LAAJA VALIKOIMA**

**VALITSE AUTONOSAT MERCEDES W204 -MALLIIN**

**RAITISILMASUODATIN MERCEDES-AUTOON: OSTA NYT**

**RAITISILMASUODATIN MERCEDES W204 -AUTOON:  
PARHAAT DIILIT & TARJOUKSET**

## **VASTUUVAPAAUS:**

Dokumentti sisältää vain yleisiä suosituksia, joista voi olla apua vaihto- tai korjaustöissä. AUTODOC ei vastaa korjaus- ja vaihtotöiden yhteydessä vääränlaisen käytön tai annettujen tietojen väärinymmärtämisen vuoksi tapahtuneista menetyksistä, loukkaantumisista eikä omaisuuden vaurioitumisesta.

AUTODOC ei vastaa näiden ohjeiden mahdollisista virheistä tai epäselvyyksistä. Tiedot on annettu yksinomaan informaatiotarkoituksessa eivätkä ne korvaa asiantuntijan neuvoja.

AUTODOC ei vastaa laitteiden, työkalujen eikä autonosien vääränlaisesta tai vaarallisesta käytöstä. AUTODOC kehottaa varovaisuuteen ja turvallisuusmääräysten noudattamiseen korjaus- ja vaihtotöissä. Muista: huonolaatuiset autonosat eivät takaa riittävää tieturvallisuutta.

© Copyright 2022 – Kaikki tämän verkkosivuston sisältö, etenkin tekstit, valokuvat ja grafiikat, on tekijänsuojan alaisia. AUTODOC GmbH pidättää kaikki oikeudet, mukaan lukien kopiointi-, julkaisu-, muokaus- ja käännösoikeudet.