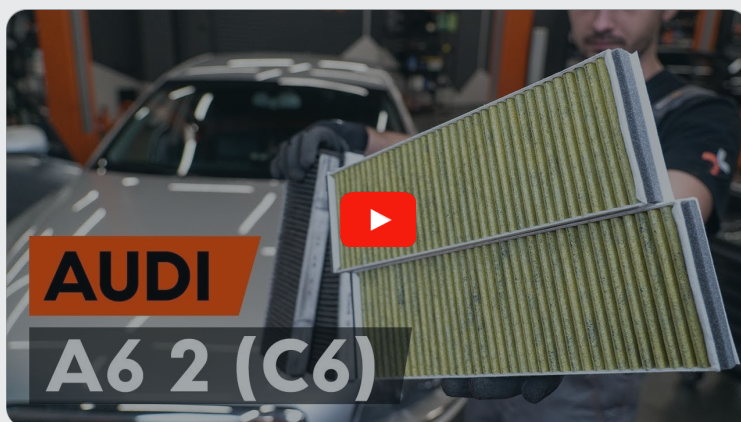




Kuinka vaihtaa
raitisilmasuodatin **Audi**
A6 4F2-autoon – vaihto-
ohje

OHJEVIDEO

**i Tärkeää!**

Näitä vaihtoon liittyviä ohjeita ei voida soveltaa:

AUDI R8 Coupe (422, 423) 5.2 FSI quattro, AUDI R8 Spyder (427, 429) 5.2 FSI quattro, AUDI A6 Sedan (4F2, C6) 3.0 TFSI quattro, AUDI A6 Avant (4F5, C6) 3.0 TFSI quattro, AUDI A6 Sedan (4F2, C6) 3.2 FSI, AUDI A6 Sedan (4F2, C6) 2.4, AUDI A6 Sedan (4F2, C6) 3.2 FSI quattro, AUDI A6 Sedan (4F2, C6) 4.2 quattro, AUDI A6 Sedan (4F2, C6) 3.0 TDI quattro, AUDI A6 Sedan (4F2, C6) 2.7 TDI, AUDI A6 Sedan (4F2, C6) 2.4 quattro, AUDI A6 Avant (4F5, C6) 2.0 TDI, AUDI A6 Avant (4F5, C6) 2.7 TDI, AUDI A6 Avant (4F5, C6) 3.0 TDI quattro, AUDI A6 Avant (4F5, C6) 3.2 FSI, (+ 31)

Työvaiheet saattavat vaihdella hieman auton rakenteen perusteella.

VAIHTO: RAITISILMASUODATIN – AUDI A6 4F2.
TARVITSEMASI TYÖKALUT:



• Hylsyvain nro 8

• Kiintolenkkiavain

[OSTA TYÖKALUJA](#)

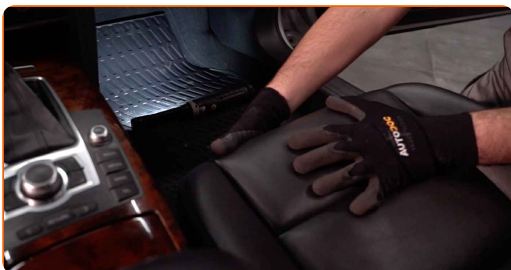
Vaihto: raitisilmasuodatin – Audi A6 4F2. AUTODOCin asiantuntijat suosittelevat:

- Vaihda sisäilmasuodatin vähintään kuuden kuukauden välein, alkukevällä ja syksyllä.
- Noudata aina osan valmistajan antamia ehtoja, suosituksia ja vaatimuksia.
- Jos matkustamon ilma kiertää tavallista huonommin, vaihda suodatin ennen normaalia vaihtojankohtaa.
- Huom! Kaikki työ Audi A6 4F2 -auton parissa – tulee tehdä moottorin ollessa sammutettuna.

SUORITA VAIHTAMINEN SEURAAVASSA JÄRJESTYKSESSÄ:

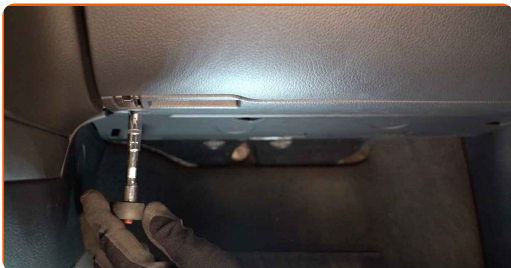
1

Siirrä matkustajanistuin kokonaan taakse.

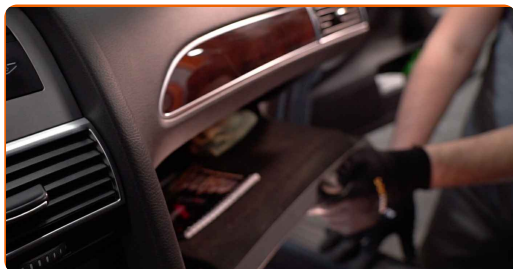


2

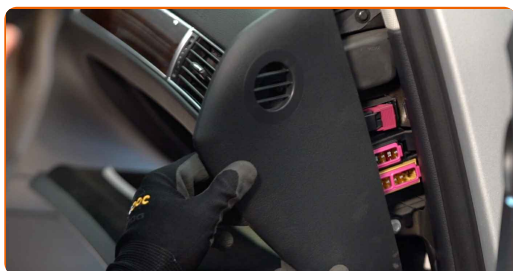
Irroita hansikaslokeron kiinnitysruuvit. Käytä hylsyä nro 8. Käytä kiintolenkkiavainta.



3 Avaa hanskalokero.



4 Nosta sitä ja vapauta se varovasti kiinnikkeistä ja irrota matkustajan puolen sivun verhoilupaneeli.



5 Irroita hanskaslokeron kiinnitysruuvit. Käytä hylsyä nro 8. Käytä kiintolenkkiavainta.



6 Irroita hansikaskalokero.



Vaihto: raitisilmasuodatin – Audi A6 4F2. Ammattilaiset suosittelevat:

- Ole varovainen, että et vaurioita hanskalokeron kiinnikkeitä.

7 Irrota hanskalokeron liitin.



8 Irroita sisäilmansuodattimen kotelon suojus.



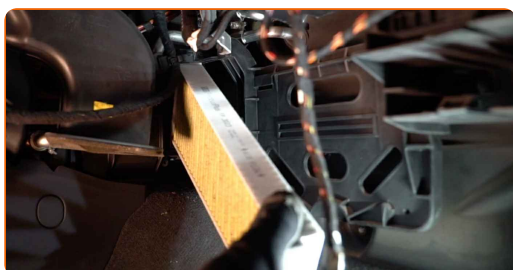
9 Irrota matkustamon suodattimet.



Vaihto: raitisilmasuodatin – Audi A6 4F2. AUTODOCin vinkki:

- Älä yritä puhdistaa ja uudelleen käyttää suodatinta- se vaikuttaa auton matkustamon ilmanpuhdistuksen tasoon merkittävästi.

10 Asenna matkustamon suodattimet paikoilleen.



AUTODOC suosittelee:

- Vaihto: raitisilmasuodatin – Audi A6 4F2. Varmista, että suodatinelementti on asetettu oikein. Vältä vääntymistä.
- Seuraa suodattimessa olevia ilmanvirtauksen suuntaa kuvaavia nuolia.
- Audi A6 4F2 – On tärkeää käyttää vain korkealaatuisia suodattimia.

- 11 Asenna sisäansuodattimen kotelon suojus takaisin paikoilleen. Varmista, että kuulet naksahduksen, jotta tiedät, että sytytyspuola on paikoillaan.



- 12 Kiinnitä hanskalokeron liitin.



- 13 Asenna hanskalokero.



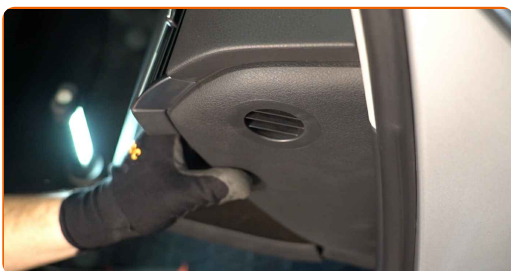
14

Kiristä hansikaslokeron kiinnitysruuvit. Käytä hylsyä nro 8. Käytä kiintolenkkiavainta.



15

Kiinnitä sivuverhoilupaneeli. Asenna osa oikeaan paikkaan käyttämällä ohjureita ja lukitse kiinnikkeet.



AUTODOC suosittelee:

- **Vaihto:** raitisilmasuodatin – Audi A6 4F2. Älä käytä liikaa voimaa asennuksen aikana. Tämä voi vahingoittaa kiinnikkeitä.

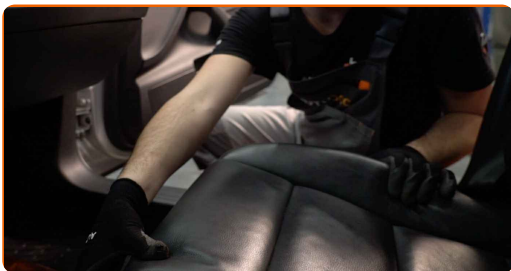
16

Sulje hansikaslokeron.



17

Laita matkustajanistuin takaisin alkuperäiseen asentoonsa.



18

Käynnistä sytytys.



19

Laita ilmastointijärjestelmä päälle. Tämä on välttämätöntä, että osa toimii varmasti oikein.



20

Sammuta sytytys.



HYVÄÄ TYÖTÄ! 

KATSO LISÄÄ OHJEITA

AUTODOC – LAADUKKAAT JA EDULLISET AUTONOSAT NETISTÄ

AUTODOC-MOBIILISOVELLUS: SAAT LOISTAVIA TARJOUKSIA
SAMALLA, KUN OSTELET KÄTEVÄSTI



+ AUTODOC

GET IT ON
Google Play

Download on the
App Store

Download

SUURI VALIKOIMA VARAOSIA AUTOLLESI

OSTA VARAOSIA AUDI-AUTOON

RAITISILMASUODATIN: LAAJA VALIKOIMA

[VALITSE AUTONOSAT AUDI A6 4F2 -MALLIIN](#)[RAITISILMASUODATIN AUDI-AUTOON: OSTA NYT](#)[RAITISILMASUODATIN AUDI A6 4F2 -AUTOON: PARHAAT
DIILIT & TARJOUKSET](#)

VASTUUVAPAAUS:

Dokumentti sisältää vain yleisiä suosituksia, joista voi olla apua vaihto- tai korjaustöissä. AUTODOC ei vastaa korjaus- ja vaihtotöiden yhteydessä vääränlaisen käytön tai annettujen tietojen väärinymmärtämisen vuoksi tapahtuneista menetyksistä, loukkaantumisista eikä omaisuuden vaurioitumisesta.

AUTODOC ei vastaa näiden ohjeiden mahdollisista virheistä tai epäselvyyksistä. Tiedot on annettu yksinomaan informaatiotarkoituksessa eivätkä ne korvaa asiantuntijan neuvoja.

AUTODOC ei vastaa laitteiden, työkalujen eikä autosien vääränlaisesta tai vaarallisesta käytöstä. AUTODOC kehottaa varovaisuuteen ja turvallisuusmääräysten noudattamiseen korjaus- ja vaihtotöissä. Muista: huonolaatuiset autosat eivät takaa riittävää tieturvallisuutta.

© Copyright 2023 – Kaikki tämän verkkosivuston sisältö, etenkin tekstit, valokuvat ja grafiikat, on tekijänsuojan alaista. AUTODOC GmbH pidättää kaikki oikeudet, mukaan lukien kopiointi-, julkaisu-, muokaus- ja käännösoikeudet.