



Kuinka vaihtaa jarrupalat
eteen **CITROËN**
BERLINGO Lava / alusta
(B9)-autoon – vaihto-ohje

SAMANKALTAISEN OHJEVIDEO



Tällä videolla näytetään samanlaisen auton osan vaihtotoimenpide toisessa ajoneuvossa

Tärkeää!

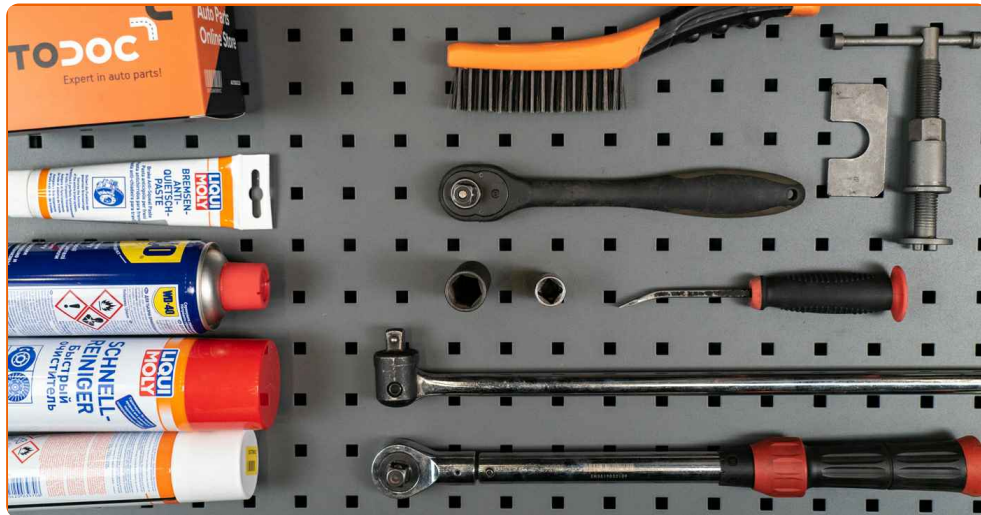
Näitä vaihtoon liittyviä ohjeita ei voida soveltaa:

CITROËN BERLINGO Lava / alusta (B9) 1.6 HDi 90 16V, CITROËN BERLINGO Lava / alusta (B9) 1.6 HDi 92, CITROËN BERLINGO Lava / alusta (B9) 1.6 HDi 90

Työvaiheet saattavat vaihdella hieman auton rakenteen perusteella.

Tämä opas on luotu perustuen samanlaisen auton osan vaihtotoimenpiteeseen ajoneuvossa: PEUGEOT 206 Hatchback (2A/C) 1.6

VAIHTO: JARRUPALAT – CITROËN BERLINGO LAVA / ALUSTA (B9). TARVITSEMASI TYÖKALUT:



- Teräsharja
- WD-40-monitoimiaine
- Jarrunpuhdistusaine
- Jarrurasva
- Kuparitahna
- Hylsyavain nro 13
- Vannehylsy nro 19
- Jarrusatulan männän kääntötyökalu
- Kiintolenkkiavain
- Momenttiavain
- Sorkkarauta
- Jarrukiila

Osta työkaluja

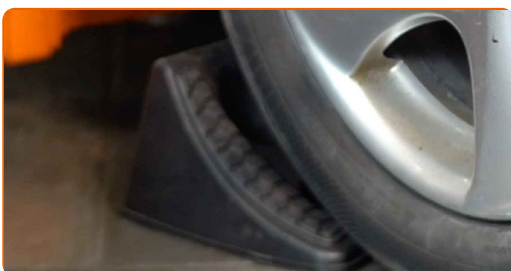
Vaihto: jarrupalat – CITROËN BERLINGO Lava / alusta (B9). AUTODOC suosittelee:

- Vaihda jarrupalat aina parettain akselia kohden. Tämä parantaa jarrutustehoa.
- Kaikki saman akselin jarrupalat vaihdetaan samalla tavalla.
- Kaikki työvaiheet suoritetaan moottori sammutettuna.

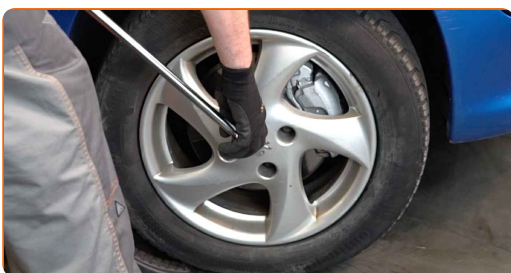
VAIHTO: JARRUPALAT – CITROËN BERLINGO LAVA / ALUSTA (B9). SUOSITELTU VAIHEIDEN JÄRJESTYS:

1 Avaa konepelti. Irrota jarrunestesäiliön korkki.

2 Tue pyörät kiiloilla.

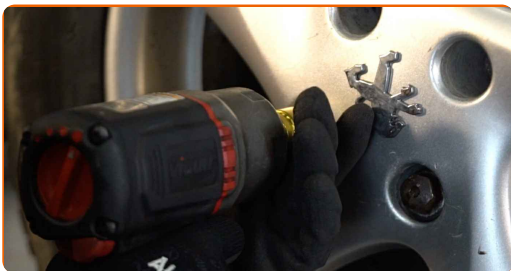


3 Löysää pyörän asennuspultteja. Käytä vannehylsyä nro 19.



4 Nosta auton keula ylös ja tue se.

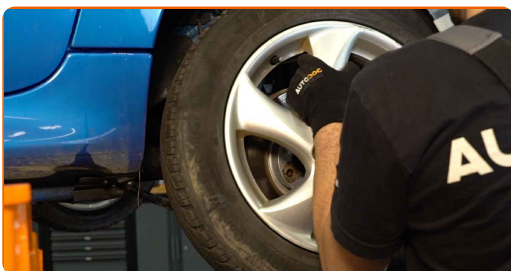
5 Ruuvaa pyöränpultit irti.



Vaihto: jarrupalat – CITROËN BERLINGO Lava / alusta (B9). Vinkki:

- Jotta vältät vahingot, pitele pyörää ylhäällä, kun ruuvaat pultteja irti.

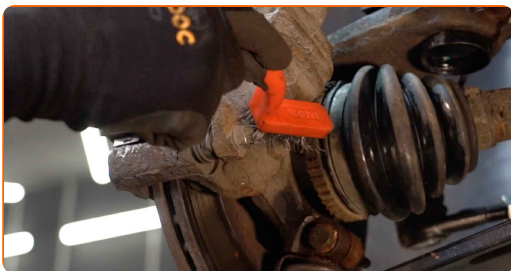
6 Irrota pyörä.



7 Avaa jarrupalat. Käytä sorkkarautaa.

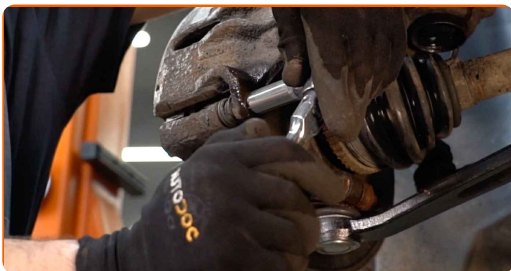


8 Puhdista jarrusatulan kiinnikkeet. Käytä teräsharjaa. Levitä WD-40-monitoimiainetta.



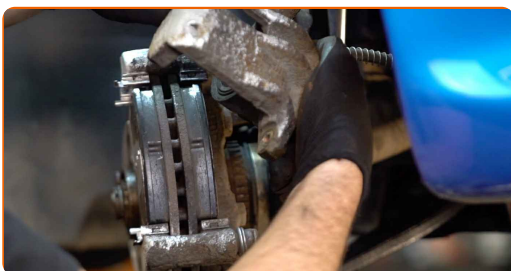
9

Irroita jarrusatulan kiinnikkeet. Käytä hylsyä nro 13. Käytä kiintolenkkiavainta.



10

Irroita jarrusatula.



Vaihto: jarrupalat – CITROËN BERLINGO Lava / alusta (B9). AUTODOCin asiantuntijat suosittelevat:

- Sido jarrusatula kiinni jousitukseen tai autonoriin johdon avulla ilman että jarruletkut irtoavat jarrujärjestelmän paineenlaskun välttämiseksi.
- Varmista että jarrusatula ei roiku jarruletkussa.
- Älä koskaan paina jarrupoljinta jarrusatulan irrottamisen jälkeen. Tämä voi johtaa männän putoamiseen pois jarrusylinteristä, ja tämä puolestaan jarrunestevuotoihin ja paineenmenetykseen järjestelmässä.
- Tarkista jarrusatulan tuki, jarrusatulan liukutapit ja liukutappien kumit. Puhdista ne. Vaihda ne tarpeen vaatiessa.

11

Irroita jarrupalat.

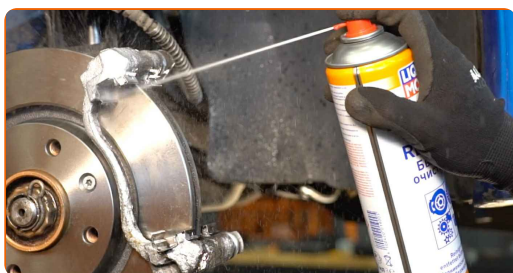


Vaihto: jarrupalat – CITROËN BERLINGO Lava / alusta (B9). Ammattilaiset suosittelevat:

- Mittaa jarrulevyn paksuus. Osa tulee vaihtaa kun se saavuttaa määrätyn kulumarajansa.

12

Puhdista jarrusatulan kehikko liasta ja pölystä. Käytä teräsharjaa. Käytä jarrunpuhdistusainetta.

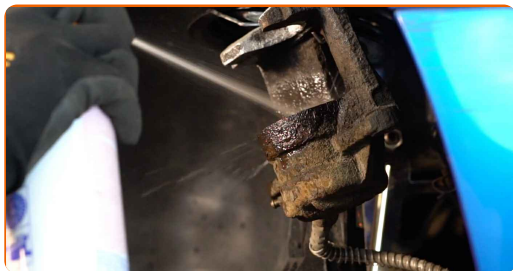


AUTODOC suosittelee:

- Vaihto: jarrupalat – CITROËN BERLINGO Lava / alusta (B9). Odota muutama minuutti ruiskun levittämisen jälkeen.

13

Käsittele jarrusatulan mäntä. Käytä jarrunpuhdistusainetta.

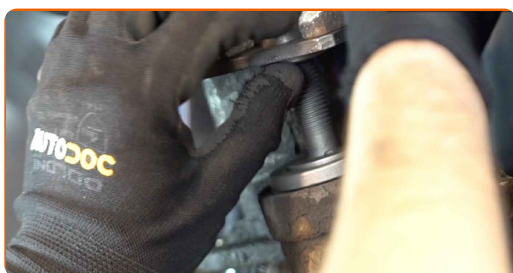


AUTODOC suosittelee:

- Kun olet levittänyt aineen, odota muutama minuutti.

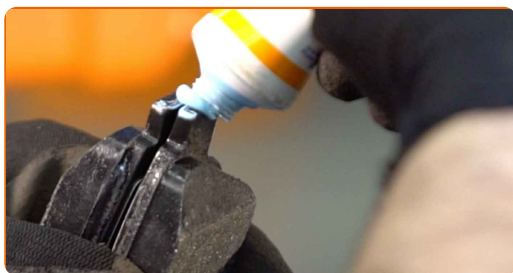
14

Paina jarrusatulan mäntä sisään. Käytä jarrusatulan männän kääntötyökalua.



15

Käsittele jarrupalat siitä kohdasta, jossa niiden pinta osuu jarrusatulan kannakkeeseen. Levitä jarrurasvaa.



Vaihto: jarrupalat – CITROËN BERLINGO Lava / alusta (B9). AUTODOCin asiantuntijat suosittelevat:

- Varmista että levyn pinta on siisti ennen jarrupalojen asentamista.

16

Asenna uudet jarrupalat.

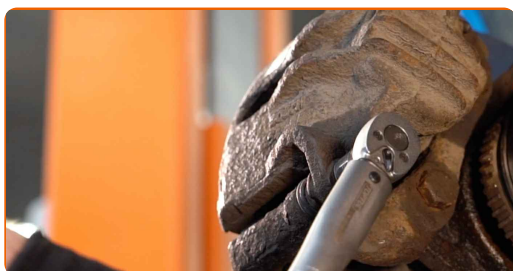


AUTODOC suosittelee:

- Varmista että jarrupalat on asennettu pinta jarrulevyä päin.

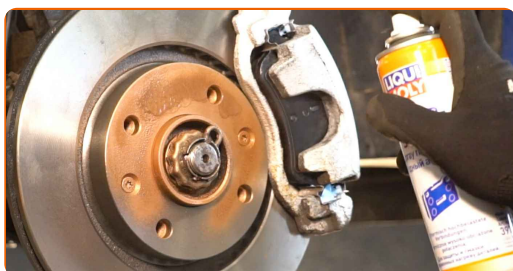
17

Asenna jarrusatula paikoilleen ja kiinnitä se. Käytä hylsyä nro 13. Käytä momenttiavainta. Kiristä sitä 30 Nm vääntömomentilla.



18

Puhdista jarrulevyn pinta. Käytä jarrunpuhdistusainetta.

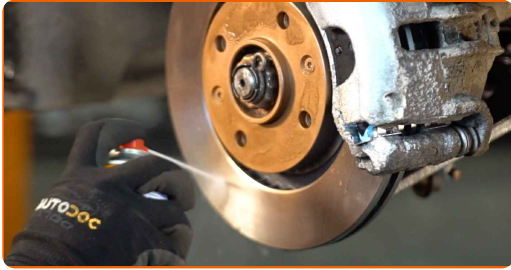


AUTODOC suosittelee:

- Vaihto: jarrupalat – CITROËN BERLINGO Lava / alusta (B9). Odota muutama minuutti ruiskun levittämisen jälkeen.

19

Käsittele jarrulevyn ja pyörän vanteen kosketuspinta. Käytä kuparitahnaa.



20

Asenna pyörä.



Vaihto: jarrupalat – CITROËN BERLINGO Lava / alusta (B9). AUTODOC suosittelee:

- Jotta vältät loukkaantumiset, pitele pyörää ylhäällä, kun ruuvaat kiinnityspultteja.

21

Ruuvaa pyöränpultit kiinni. Käytä vannehylsyä nro 19.



- 22 Laske auto ja kiristä pyörän pultit ristikkäin. Käytä momenttiavainta. Kiristä sitä 100 Nm vääntömomentilla.



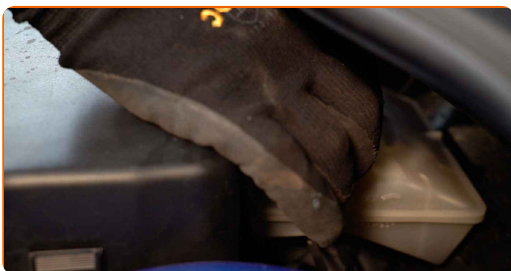
- 23 Poista tunkit ja kiilat.



AUTODOC suosittelee:

- Tärkeää! Vaihto: jarrupalat – CITROËN BERLINGO Lava / alusta (B9). Tarkista jarrunesteen taso säiliössä ja lisää sitä tarvittaessa.

- 24 Laita jarrunestesäiliön korkki kiinni.



AUTODOC suosittelee:

- CITROËN BERLINGO Lava / alusta (B9) – Paina jarrupoljinta useita kertoja moottorin ollessa sammutettuna, kunnes tunnet vastustuksen kasvaneen.

25

Sulje konepelti.

Vaihto: jarrupalat – CITROËN BERLINGO Lava / alusta (B9). AUTODOCin asiantuntijat suosittelivat:

- Aja jarrupalojen vaihtamisen jälkeen ensimmäiset 150-200 km hissunkissun. Vältä tarpeettomia ja tarpeettoman kovia jarrutuksia.

HYVÄÄ TYÖTÄ! 

KATSO LISÄÄ OHJEITA

AUTODOC – LAADUKKAAT JA EDULLISET AUTONOSAT NETISTÄ

AUTODOC-MOBIILISOVELLUS: SAAT LOISTAVIA TARJOUKSIA
SAMALLA, KUN OSTELET KÄTEVÄSTI



+ AUTODOC

GET IT ON
Google Play

Download on the
App Store

Download

SUURI VALIKOIMA VARAOSIA AUTOLLES!

JARRUPALAT: LAAJA VALIKOIMA

VASTUUVAPAAUS:

Dokumentti sisältää vain yleisiä suosituksia, joista voi olla apua vaihto- tai korjaustöissä. AUTODOC ei vastaa korjaus- ja vaihtotöiden yhteydessä vääränlaisen käytön tai annettujen tietojen vääринymmärtämisen vuoksi tapahtuneista menetyksistä, loukkaantumisista eikä omaisuuden vaurioitumisesta.

AUTODOC ei vastaa näiden ohjeiden mahdollisista virheistä tai epäselvyyksistä. Tiedot on annettu yksinomaan informaatiotarkoituksessa eivätkä ne korvaa asiantuntijan neuvoja.

AUTODOC ei vastaa laitteiden, työkalujen eikä autonosten vääränlaisesta tai vaarallisesta käytöstä. AUTODOC kehottaa varovaisuuteen ja turvallisuusmääräysten noudattamiseen korjaus- ja vaihtotöissä. Muista: huonolaatuiset autonosat eivät takaa riittävää tieturvallisuutta.

© Copyright 2023 – Kaikki tämän verkkosivuston sisältö, etenkin tekstit, valokuvat ja grafiikat, on tekijänsuojalan alaista. AUTODOC SE pidättää kaikki oikeudet, mukaan lukien kopiointi-, julkaisu-, muokaus- ja käännösoikeudet.