

 **AUTODOC CLUB**

Kuinka vaihtaa  
jarrusatula eteen  
**CITROËN C2 Enterprise**  
**(JG)**-autoon – vaihto-ohje

## SAMANKALTAISEN OHJEVIDEO



Tällä videolla näytetään samanlaisen auton osan vaihtotoimenpide toisessa ajoneuvossa

### Tärkeää!

Näitä vaihtoon liittyviä ohjeita ei voida soveltaa:

CITROËN C2 Enterprise (JG) 1.4 HDi, CITROËN C2 Enterprise (JG) 1.1

Työvaiheet saattavat vaihdella hieman auton rakenteen perusteella.

Tämä opas on luotu perustuen samanlaisen auton osan vaihtotoimenpiteeseen ajoneuvossa: CITROËN C3 I Hatchback (FC, FN) 1.4 i

**VAIHTO: JARRUSATULA – CITROËN C2 ENTERPRISE (JG). TYÖKALUT, JOITA SAATAT TARVITA:**



- Teräsharja
- WD-40-monitoimiaiaine
- Jarrunpuhdistusaine
- Kuparitähna
- Yhdistelmäavain nro 8
- Yhdistelmäavain nro 13
- Yhdistelmäavain nro 14
- Yhdistelmäavain nro 15
- Hylsyavain nro 8
- Vannehylsy nro 17
- Momenttiavain
- Nestesäiliö
- Jarruletkun klemmari
- Jarrujen ilmaussarja
- Sorkkarauta
- Jarrukiila

**Osta työkaluja**

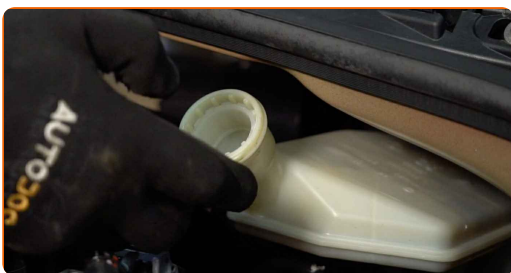
Vaihto: jarrusatula – CITROËN C2 Enterprise (JG). AUTODOC suosittelee:

- Akselin oikean ja vasemman jarrusatulan vaihto tehdään samalla tavalla.
- Kaikki työvaiheet suoritetaan moottori sammutettuna.

## VAIHTO: JARRUSATULA – CITROËN C2 ENTERPRISE (JG). SUOSITELTU VAIHEIDEN JÄRJESTYS:

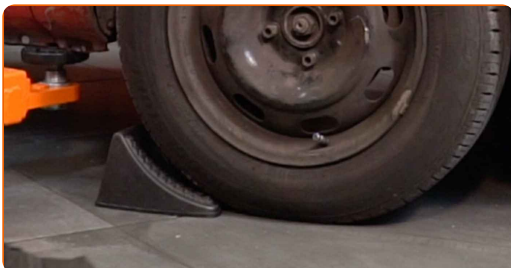
1

Avaa konepelti. Irrota jarrunestesäiliön korkki.



2

Tue pyörät kiiloilla.



3

Löysää pyörän asennuspultteja. Käytä vannehylsyä nro 17.



4 Nosta auton keula ylös ja tue se.

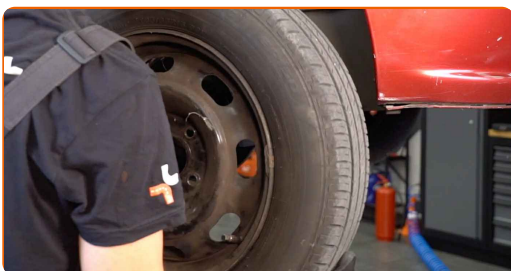
5 Ruuvaa pyöränpultit irti.



Vaihto: jarrusatula – CITROËN C2 Enterprise (JG). Vinkki:

- Jotta vältät vahingot, pitele pyörää ylhäällä, kun ruuvaat pultteja irti.

6 Irrota pyörä.



7 Laita alapuolelle astia, johon keräät jarrunesteen.



8

Puhdista kohta, jossa jarruletku kiinnittyy jarrusatulaan sekä liikutappien alue. Käytä teräsharjaa. Käytä jarrunpuhdistusainetta.

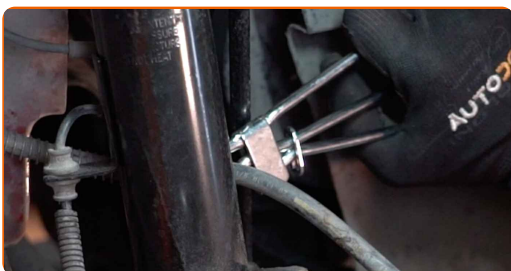


### AUTODOC suosittelee:

- Vaihto: jarrusatula – CITROËN C2 Enterprise (JG). Odota muutama minuutti ruiskun levittämisen jälkeen.

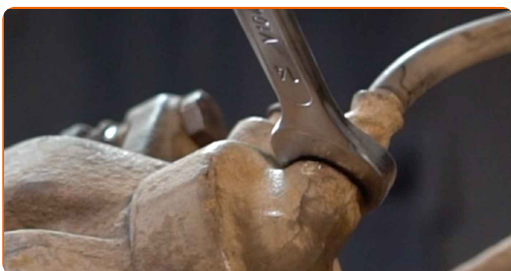
9

Purista jarruletku irti käyttämällä letkupihtejä.



10

Irroita jarruletku jarrusatulasta. Käytä yhdistelmäavainta nro 14.



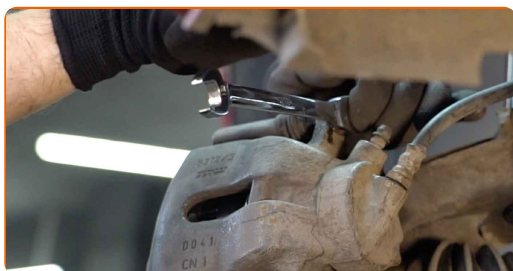
11

Puhdista jarrusatulan kiinnikkeet. Käytä teräsharjaa. Levitä WD-40-monitoimiaminettä.



12

Irraita jarrusatulan kiinnikkeet. Käytä yhdistelmäavainta nro 13. Käytä yhdistelmäavainta nro 15.



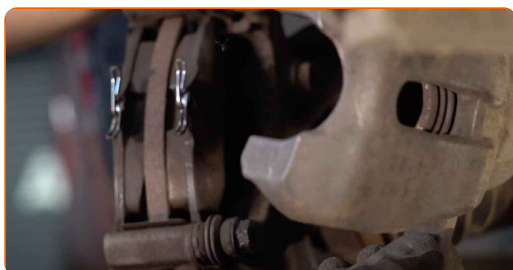
13

Avaa jarrupalat. Käytä sorkkarautaa.



14

Irraita jarrusatula.

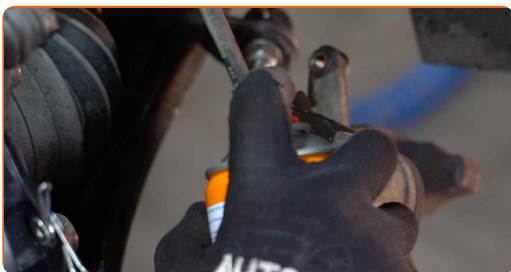


### Vaihto: jarrusatula – CITROËN C2 Enterprise (JG). Ammattilaiset suosittelevat:

- Kun vaihdat jarrusatulaa, on suositeltavaa tarkastaa jarruletku vaurioiden varalta ja tarpeen vaatiessa vaihtaa se uuteen.
- Jarrusatulaa vaihdettaessa on suositeltavaa vaihtaa myös jarrupalat, tarkastaa jarrulevyjen kunto, ja vaihtaa ne uusiin aina tarvittaessa.

**15**

Käsittele jarruletku. Käytä jarrunpuhdistusainetta.

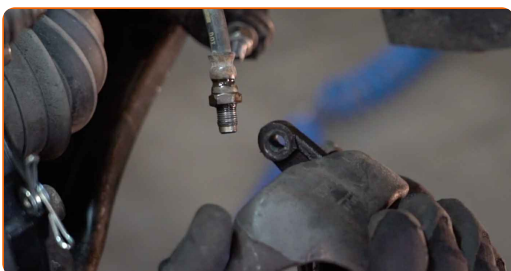


### Vaihto: jarrusatula – CITROËN C2 Enterprise (JG). AUTODOCin asiantuntijoiden vinkki:

- Kun olet levittänyt aineen, odota muutama minuutti.

**16**

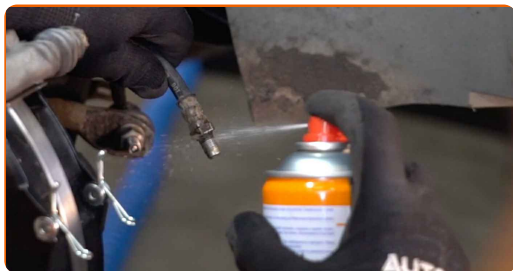
Irroita jarruletku jarrusatulasta.





17

Käsittele jarruletku. Käytä jarrunpuhdistusainetta.

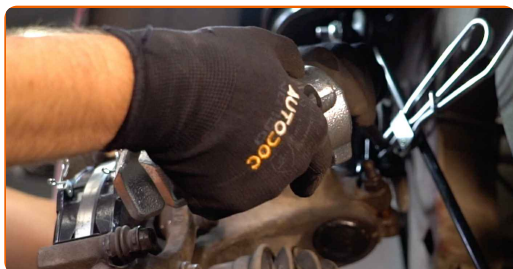


### AUTODOC suosittelee:

- Vaihto: jarrusatula – CITROËN C2 Enterprise (JG). Odota muutama minuutti ruiskun levittämisen jälkeen.

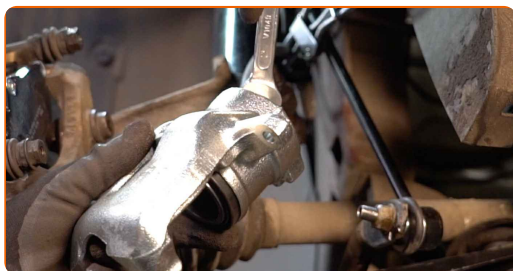
18

Asenna ja kiinnitä jarruletku uuteen jarrusatulaan.



19

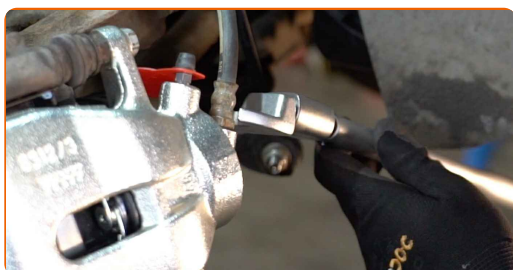
Kiristä jarruletkun kiinnike. Käytä yhdistelmäavainta nro 14.



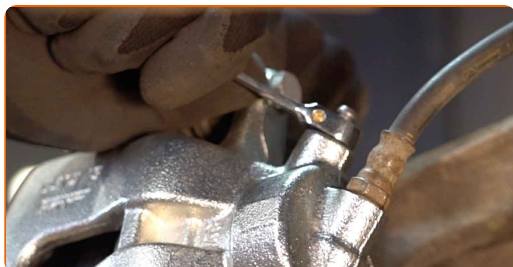
- 20** Asenna jarrusatula paikoilleen ja kiinnitä se. Käytä yhdistelmäavainta nro 13. Käytä yhdistelmäavainta nro 15. Käytä momenttiavainta. Kiristä sitä 30 Nm vääntömomentilla.



- 21** Kiristä kiinnike, joka yhdistää jarrujohdon jarrusatulaan. Käytä yhdistelmäavainta nro 14. Käytä momenttiavainta. Kiristä sitä 15 Nm vääntömomentilla.



- 22** Irrota jarrun ilmausruuvi. Käytä yhdistelmäavainta nro 8.

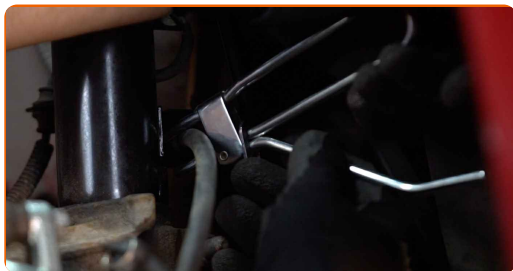


- 23** Liitä jarrun ilmaussarjan letku jarrun ilmausruuviin.



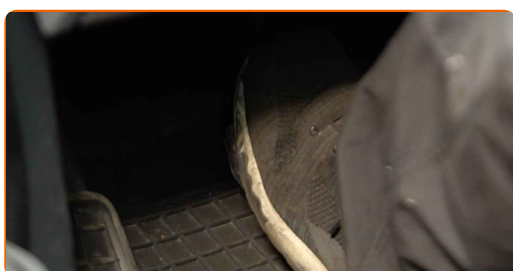
24

Irrota jarruputkipihdit.



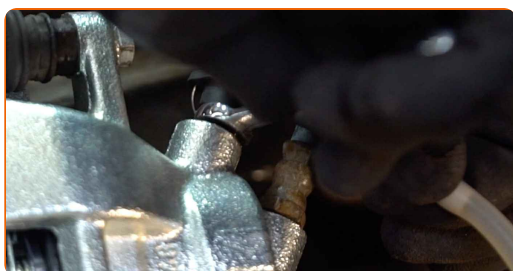
25

Vuodata jarrusatulan järjestelmä tyhjäksi. Paina jarrupoljinta useita kertoja moottorin ollessa pois päältä, kunnes tunnet merkittävän vastukse.



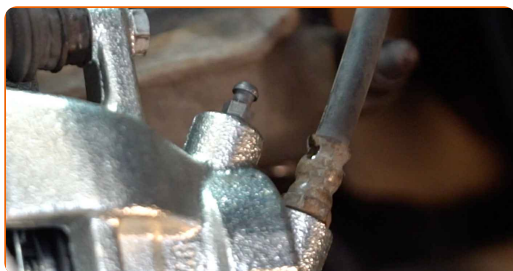
26

Kiristä jarrun ilmausruuvi. Käytä yhdistelmäavainta nro 8.



27

Irrota jarrun ilmaussarjan letku.



28

Puhdista jarruletkun pultti liasta. Käytä jarrunpuhdistusainetta.



Vaihto: jarrusatula – CITROËN C2 Enterprise (JG). AUTODOC suosittelee:

- Kun olet levittänyt aineen, odota muutama minuutti.

29

Kiristä jarrusatulan ilmausruuvi. Käytä hylsyä nro 8. Käytä momenttiavainta. Kiristä sitä 11 Nm vääntömomentilla.

30

Käsittele jarrulevyn ja pyörän vanteen kosketuspinta. Käytä kuparitahnaa.



31

Puhdista jarrulevyn pinta. Käytä jarrunpuhdistusainetta.

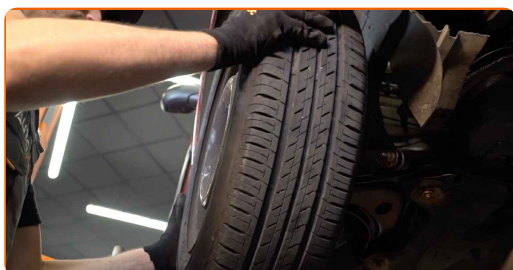


**AUTODOC suosittelee:**

- Vaihto: jarrusatula – CITROËN C2 Enterprise (JG). Odota muutama minuutti ruiskun levittämisen jälkeen.

**32**

Asenna pyörä.

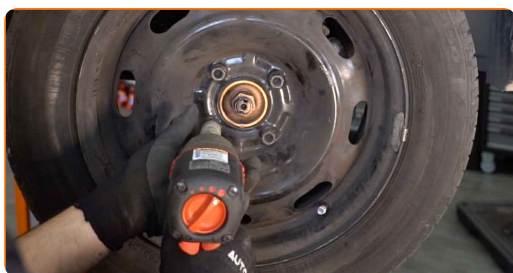


**Vaihto: jarrusatula – CITROËN C2 Enterprise (JG). AUTODOCin asiantuntijat suosittelevat:**

- Jotta vältät loukkaantumiset, pitele pyörää ylhäällä, kun ruuvaat kiinnityspultteja.

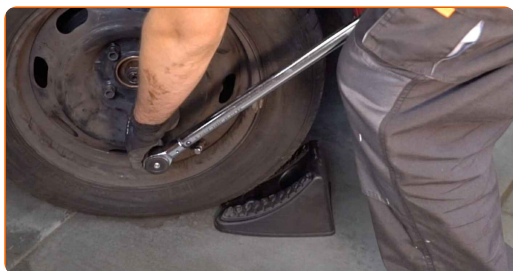
**33**

Ruuvaa pyöränpultit kiinni. Käytä vannehylsyä nro 17.



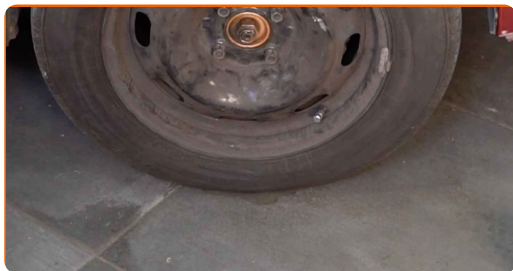
**34**

Laske auto ja kiristä pyörän pultit ristikkäin. Käytä momenttiavainta. Kiristä sitä 90 Nm vääntömomentilla.



35

Poista tunkit ja kiilat.

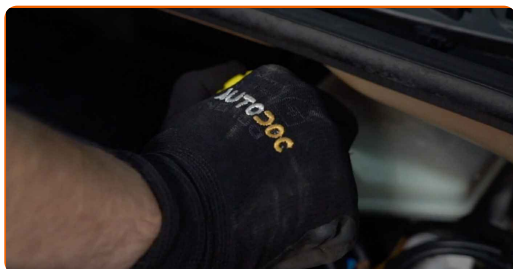


## AUTODOC suosittelee:

- Tärkeää! Vaihto: jarrusatula – CITROËN C2 Enterprise (JG). Tarkista jarrunesteen taso säiliössä ja lisää sitä tarvittaessa.

36

Laita jarrunestesäiliön korkki kiinni. Sulje konepelti.

HYVÄÄ TYÖTÄ! 

KATSO LISÄÄ OHJEITA

## AUTODOC – LAADUKKAAT JA EDULLISET AUTONOSAT NETISTÄ

AUTODOC-MOBIILISOVELLUS: SAAT LOISTAVIA TARJOUKSIA  
SAMALLA, KUN OSTELET KÄTEVÄSTI



**+ AUTODOC**

GET IT ON  
**Google Play**

Download on the  
**App Store**

**Download**

**SUURI VALIKOIMA VARAOSIA AUTOLLES!**

**JARRUSATULA: LAAJA VALIKOIMA**

### **VASTUUVAPAAUS:**

Dokumentti sisältää vain yleisiä suosituksia, joista voi olla apua vaihto- tai korjaustöissä. AUTODOC ei vastaa korjaus- ja vaihtotöiden yhteydessä väärinlaisen käytön tai annettujen tietojen vääринymmärtämisen vuoksi tapahtuneista menetyksistä, loukkaantumisista eikä omaisuuden vaurioitumisesta.

AUTODOC ei vastaa näiden ohjeiden mahdollisista virheistä tai epäselvyyksistä. Tiedot on annettu yksinomaan informaatiotarkoituksessa eivätkä ne korvaa asiantuntijan neuvoja.

AUTODOC ei vastaa laitteiden, työkalujen eikä autonosten väärinlaisesta tai vaarallisesta käytöstä. AUTODOC kehottaa varovaisuuteen ja turvallisuusmääräysten noudattamiseen korjaus- ja vaihtotöissä. Muista: huonolaatuiset autonosat eivät takaa riittävää tieturvallisuutta.

© Copyright 2022 – Kaikki tämän verkkosivuston sisältö, etenkin tekstit, valokuvat ja grafiikat, on tekijänsuojan alaista. AUTODOC GmbH pidättää kaikki oikeudet, mukaan lukien kopiointi-, julkaisu-, muokaus- ja käännösoikeudet.