



Kuinka vaihtaa  
raidetangon pää  
**CITROËN C2 Enterprise**  
(JG\_)-autoon – vaihto-  
ohje

## SAMANKALTAISEN OHJEVIDEO



Tällä videolla näytetään samanlaisen auton osan vaihtotoimenpide toisessa ajoneuvossa

### Tärkeää!

Näitä vaihtoon liittyviä ohjeita ei voida soveltaa:

CITROËN C2 Enterprise (JG\_) 1.4 HDi, CITROËN C2 Enterprise (JG\_) 1.1

Työvaiheet saattavat vaihdella hieman auton rakenteen perusteella.

Tämä opas on luotu perustuen samanlaisen auton osan vaihtotoimenpiteeseen ajoneuvossa: CITROËN C3 I Hatchback (FC\_, FN\_) 1.4 i

**VAIHTO: RAIDETANGON PÄÄ – CITROËN C2  
ENTERPRISE (JG\_). LUETTELO TARVITTAVISTA  
TYÖKALUISTA:**



- Teräsharja
- WD-40-monitoimiaine
- Jarrunpuhdistusaine
- Kuparitahna
- Yhdistelmäavain nro 22
- Hylsyavain nro 17
- Vannehylsy nro 17
- Kiintolenkkiavain
- Momenttiavain
- Kierreleuan väännin
- Työntömitta
- Jarrukiila

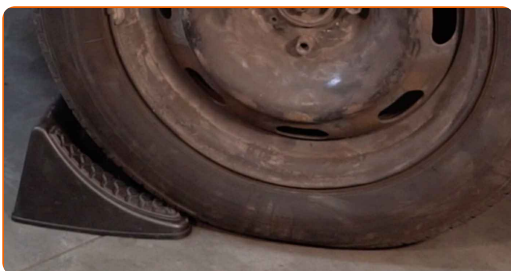
**Osta työkaluja**

### Vaihto: raidetangon pää – CITROËN C2 Enterprise (JG\_). Vinkki:

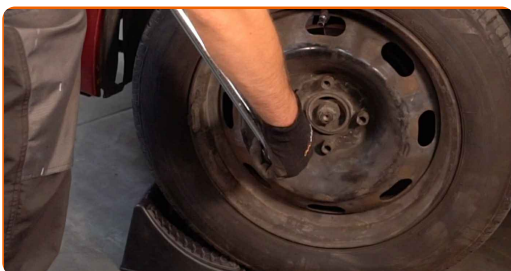
- Vaihda raidetangon päät pareittain.
- Raidetangon oikea ja vasen pää vaihdetaan samalla tavalla.
- Käytä asennuksessa ainoastaan uusia pultteja ja muttereita.
- Kaikki työvaiheet suoritetaan moottori sammutettuna.

## VAIHTO: RAIDETANGON PÄÄ – CITROËN C2 ENTERPRISE (JG\_). SUOSITELTU VAIHEIDEN JÄRJESTYS:

1 Tue pyörät kiiloilla.



2 Löysää pyörän asennuspultteja. Käytä vannehylsyä nro 17.



3 Nosta auton keula ylös ja tue se.

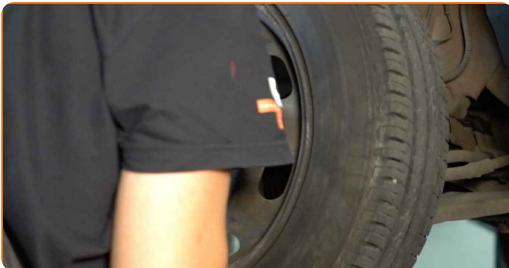
4 Ruuvaa pyöränpultit irti.



Vaihto: raidetangon pää – CITROËN C2 Enterprise (JG\_). AUTODOC suosittelee:

- Jotta vältät vahingot, pitele pyörää ylhäällä, kun ruuvaat pultteja irti.

5 Irrota pyörä.

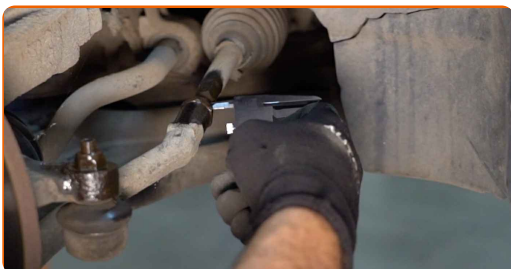


6 Puhdista kiinnike, joka liittää raidetangon pään olka-akseliin. Käytä teräsharjaa. Levitä WD-40-monitoimiaiainetta.



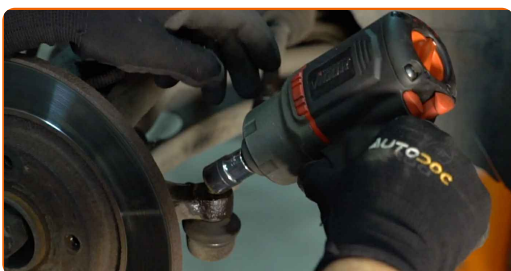
7

Merkitse tai mittaa palloniveltä irroittaessasi sen tarkka kohta raidetankoon, tai laske käännöksiä määrä ehkäistäksesi osien virheasentoa. Käytä työntömittaa.



8

Irroita pään-kiinnitysmutteri olka-akselista. Käytä hylsyä nro 17. Käytä kierreleuan väännintä.



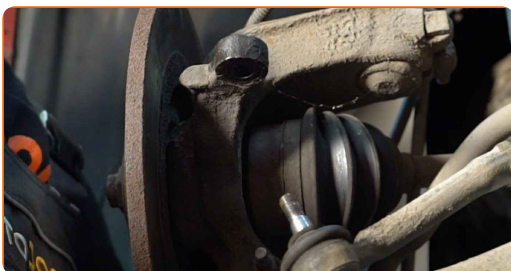
9

Löysää raidetangon pään raidetankoon kiinnittävää mutteria. Käytä yhdistelmäavainta nro 22.



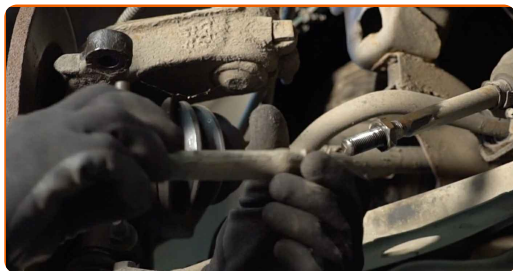
10

Irroita raidetangon pää olka-akselista.



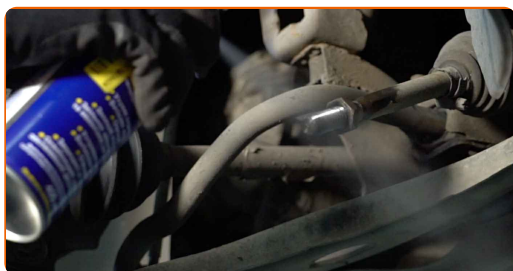
11

Kierrä pää irti raidetangosta.



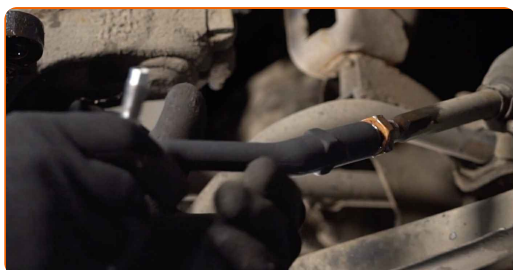
12

Puhdista raidetangon pään asennuspaikat. Käytä teräsharjaa. Levitä WD-40-monitoimiuinettä.



13

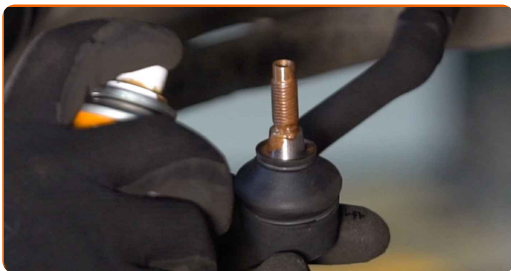
Ruuvaa uuteen raidetangon päähän.



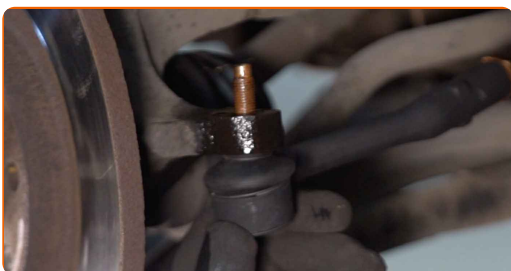
Vaihto: raidetangon pää – CITROËN C2 Enterprise (JG\_). AUTODOCin asiantuntijat suosittelevat:

- Muista ohjaustangon päätä asentaessasi kääntää osaa aina yhtä monta kertaa, tai jättää saman verran kierrettä näkymiin kuin mittauksessasi.

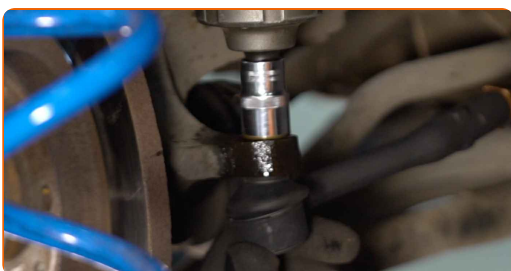
**14** Käsittele raidetangon kierteinen osa. Käytä kuparitahnaa.



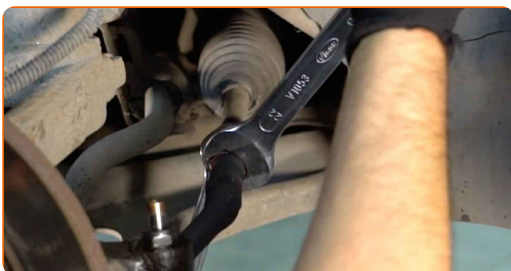
**15** Kiinnitä raidetangon pää kiinni olka-akseliin.



**16** Ruuvaa auki kiinnitysmutteri, joka kiinnittää raidetangon pään olka-akseliin. Käytä hylsyä nro 17. Käytä kiintolenkkiavainta.



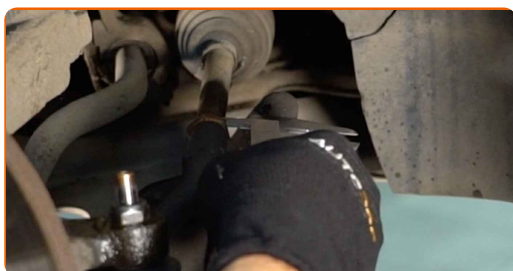
**17** Kierrä raidetangon pään lukkomutteria. Käytä yhdistelmäavainta nro 22 (2 kappaletta).





18

Merkitse tai mittaa palloniveltä irroittaessasi sen tarkka kohta raidetankoon, tai laske käännöksien määrä ehkäistäksesi osien virheasentoa. Käytä työntömittaa.



19

Kiristä raidetangon pään lukkomutteri. Käytä yhdistelmäavainta nro 22 (2 kappaletta). Käytä momenttiavainta. Kiristä sitä 50 Nm vääntömomentilla.



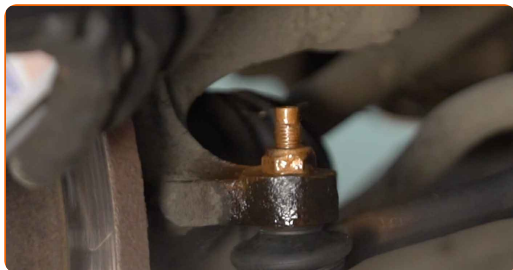
20

Kiristä kiinnitysmutteri, joka yhdistää raidetangon pään olka-akseliin. Käytä hylsyä nro 17. Käytä momenttiavainta. Kiristä sitä 38 Nm vääntömomentilla.



21

Käsittele kiinnike, joka yhdistää raidetangon pään olka-akseliin. Käytä kuparitahnaa.

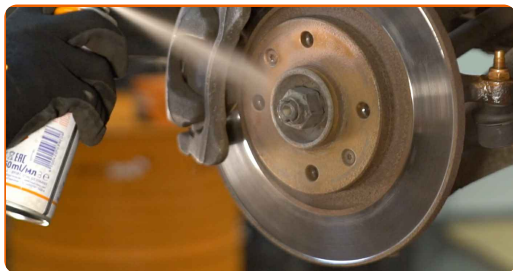


22

Puhdista vanteen kiinnityskohta. Käytä teräsharjaa.

23

Käsittele jarrulevyn ja pyörän vanteen kosketuspinta. Käytä kuparitahnaa.



24

Puhdista jarrulevyn pinta. Käytä jarrunpuhdistusainetta.

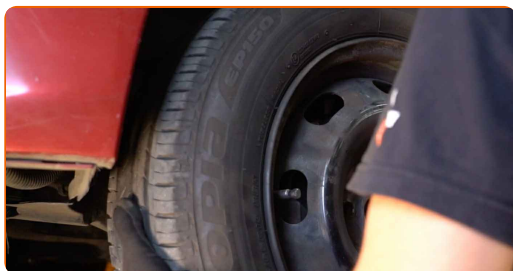


### AUTODOC suosittelee:

- Vaihto: raidetangon pää – CITROËN C2 Enterprise (JG\_). Odota muutama minuutti ruiskun levittämisen jälkeen.

25

Asenna pyörä.



Vaihto: raidetangon pää – CITROËN C2 Enterprise (JG\_). AUTODOCin vinkki:

- Jotta vältät loukkaantumiset, pitele pyörää ylhäällä, kun ruuvaat kiinnityspultteja.

26

Ruuvaa pyöränpultit kiinni. Käytä vannehylsyä nro 17.



27

Laske auto ja kiristä pyörän pultit ristikkäin. Käytä momenttiavainta. Kiristä sitä 90 Nm vääntömomentilla.



Vaihto: raidetangon pää – CITROËN C2 Enterprise (JG\_). Ammattilaiset suosittelevat:

- Tarkasta ja säädä tarvittaessa pyörien asentoa.

28

Poista tunkit ja kiilat.



**HYVÄÄ TYÖTÄ!** 

**KATSO LISÄÄ OHJEITA**

## AUTODOC – LAADUKKAAT JA EDULLISET AUTONOSAT NETISTÄ

AUTODOC-MOBIILISOVELLUS: SAAT LOISTAVIA TARJOUKSIA SAMALLA, KUN OSTELET KÄTEVÄSTI



**SUURI VALIKOIMA VARAOSIA AUTOLLES!**

**RAIDETANGON PÄÄ: LAAJA VALIKOIMA**

### **VASTUUVAPAAUS:**

Dokumentti sisältää vain yleisiä suosituksia, joista voi olla apua vaihto- tai korjaustöissä. AUTODOC ei vastaa korjaus- ja vaihtotöiden yhteydessä vääränlaisen käytön tai annettujen tietojen vääринymmärtämisen vuoksi tapahtuneista menetyksistä, loukkaantumisista eikä omaisuuden vaurioitumisesta.

AUTODOC ei vastaa näiden ohjeiden mahdollisista virheistä tai epäselvyyksistä. Tiedot on annettu yksinomaan informaatiotarkoituksessa eivätkä ne korvaa asiantuntijan neuvoja.

AUTODOC ei vastaa laitteiden, työkalujen eikä autonosien vääränlaisesta tai vaarallisesta käytöstä. AUTODOC kehottaa varovaisuuteen ja turvallisuusmääräysten noudattamiseen korjaus- ja vaihtotöissä. Muista: huonolaatuiset autonosat eivät takaa riittävää tieturvallisuutta.

© Copyright 2023 – Kaikki tämän verkkosivuston sisältö, etenkin tekstit, valokuvat ja grafiikat, on tekijänsuojan alaista. AUTODOC SE pidättää kaikki oikeudet, mukaan lukien kopiointi-, julkaisu-, muokaus- ja käännösoikeudet.