



Kuinka vaihtaa  
polttoainesuodatin  
**CITROËN JUMPY Lava /**  
**alusta**-autoon – vaihto-  
ohje

## SAMANKALTAISEN OHJEVIDEO



Tällä videolla näytetään samanlaisen auton osan vaihtotoimenpide toisessa ajoneuvossa

### Tärkeää!

Näitä vaihtoon liittyviä ohjeita ei voida soveltaa:  
CITROËN JUMPY Lava / alusta 2.0 I (X\_RFH)

Työvaiheet saattavat vaihdella hieman auton rakenteen perusteella.

Tämä opas on luotu perustuen samanlaisen auton osan vaihtotoimenpiteeseen  
ajoneuvossa: PEUGEOT 206 Hatchback (2A/C) 1.6

VAIHTO: POLTTOAINESUODATIN – CITROËN JUMPY  
LAVA / ALUSTA. LUETTELO TARVITTAVISTA  
TYÖKALUISTA:



- Yleispuhdistussuihke
- Polttoainelinjapihdit
- Sorkkarauta
- Nestesäiliö

[Osta työkaluja](#)

Vaihto: polttoainesuodatin – CITROËN JUMPY Lava / alusta. AUTODOCin asiantuntijoiden vinkki:

- Varmista että työtila on ilmastoitu riittävän tehokkaasti. Polttoainehöyryt ovat myrkyllisiä.
- Huom! Kaikki työ CITROËN JUMPY Lava / alusta -auton parissa – tulee tehdä moottorin ollessa sammutettuna.

## SUORITA VAIHTAMINEN SEURAAVASSA JÄRJESTYKSESSÄ:

1 Avaa tankin luukku.

2 Kierrä polttoainesäiliön korkki irti.



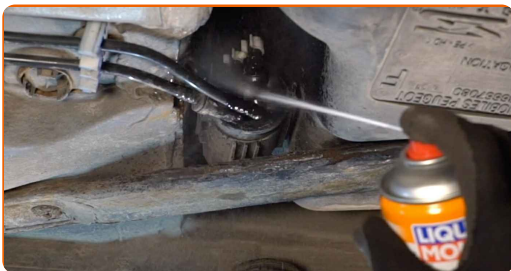
3 Nosta autoa käyttämällä autonostinta tai aseta se rasvamontun päälle.

4 Ota valmiiksi säiliö nesteitä varten esille.



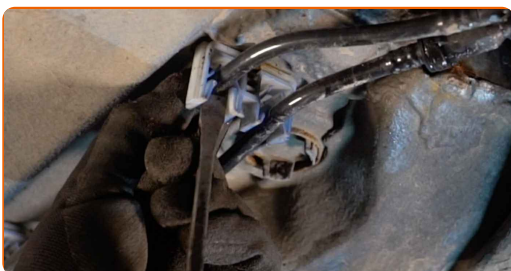
5

Puhdista polttoaineen syöttöputkien kiinnikkeet. Käytä yleispuhdistussprayta.



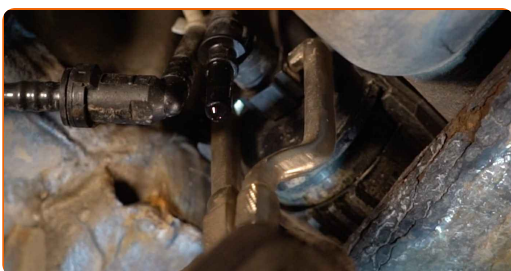
6

Irrota polttoaineputket auton rungosta.



7

Purista klipsejä ja irrota polttoaineen syöttöputket öljynsuodattimen kotelosta. Käytä polttoainelinjapihtejä. Käytä sorkkarautaa.



Vaihto: polttoainesuodatin – CITROËN JUMPY Lava / alusta. AUTODOCin asiantuntijoiden vinkki:

- Ole varovainen. Polttoainetta voi valua suodattimen kotelosta ja letkuista.

**8** Iroita polttoainesuodatin. Käytä sorkkarautaa.



**9** Laita vanha öljynsuodattimen suodatinyksikkö astiaan.

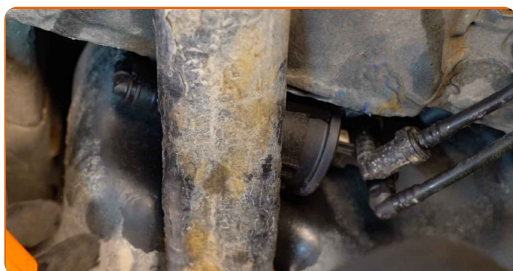
**10** Asenna uusi polttoainesuodatin paikoilleen.



**Vaihto: polttoainesuodatin – CITROËN JUMPY Lava / alusta. AUTODOCin asiantuntijat suosittelevat:**

- Varmista, että öljynsuodatin on asetettu oikeaan kohtaan. Ota huomioon polttoaineen kiertosuunnan merkintä.
- Kun suoritat asennusta, pidä huoli, että pölyä ja likaa ei joudu öljynsuodattimen koteloon.
- Käytä vain laadukkaita suodattimia.

**11** Kytke polttoaineletkut polttoainesuodattimeen.



**12** Asenna polttoaineputket takaisin auton runkoon.



**13** Ota öljysäiliö pois öljynsuodattimen alta.



**14** Laske autoa.

**15** Kiristä polttoainesäiliön korkki.



**16** Laitan tankin luukku kiinni.

Vaihto: polttoainesuodatin – CITROËN JUMPY Lava / alusta. AUTODOCin vinkki:

- Ennen kuin aloitat, käynnistä ja sammuta sytytys useita kertoja. Näin öljypumppu aktivoidaan pumppaamaan öljy polttoainejärjestelmän läpi.

**17** Käytä moottoria muutama minuutti. Tämä on välttämätöntä, että osa toimii varmasti oikein.

18

Sammuta moottori.

Vaihto: polttoainesuodatin – CITROËN JUMPY Lava / alusta. AUTODOCin asiantuntijoiden vinkki:

- Suojele ympäristöä saasteilta viemällä käytetyt polttoainesuodattimet niille tarkoitettuihin kierrätyspisteisiin.

**HYVÄÄ TYÖTÄ!** 

**KATSO LISÄÄ OHJEITA**



## AUTODOC – LAADUKKAAT JA EDULLISET AUTONOSAT NETISTÄ

AUTODOC-MOBIILISOVELLUS: SAAT LOISTAVIA TARJOUKSIA SAMALLA, KUN OSTELET KÄTEVÄSTI



**+ AUTODOC**

GET IT ON  **Google Play**

 **Download on the App Store**

**Download**

**SUURI VALIKOIMA VARAOSIA AUTOLLES!**

**POLTTOAINESUODATIN: LAAJA VALIKOIMA**

### **VASTUUVAPAAUS:**

Dokumentti sisältää vain yleisiä suosituksia, joista voi olla apua vaihto- tai korjaustöissä. AUTODOC ei vastaa korjaus- ja vaihtotöiden yhteydessä väärinlaisen käytön tai annettujen tietojen vääринymmärtämisen vuoksi tapahtuneista menetyksistä, loukkaantumisista eikä omaisuuden vaurioitumisesta.

AUTODOC ei vastaa näiden ohjeiden mahdollisista virheistä tai epäselvyyksistä. Tiedot on annettu yksinomaan informaatiotarkoituksessa eivätkä ne korvaa asiantuntijan neuvoja.

AUTODOC ei vastaa laitteiden, työkalujen eikä autonosten väärinlaisesta tai vaarallisesta käytöstä. AUTODOC kehottaa varovaisuuteen ja turvallisuusmääräysten noudattamiseen korjaus- ja vaihtotöissä. Muista: huonolaatuiset autonosat eivät takaa riittävää tieturvallisuutta.

© Copyright 2023 – Kaikki tämän verkkosivuston sisältö, etenkin tekstit, valokuvat ja grafiikat, on tekijänsuojan alaista. AUTODOC SE pidättää kaikki oikeudet, mukaan lukien kopiointi-, julkaisu-, muokaus- ja käännösoikeudet.