



Kuinka vaihtaa  
raitisilmasuodatin  
**DODGE Journey MPV-**  
autoon – vaihto-ohje

## SAMANKALTAIEN OHJEVIDEO



Tällä videolla näytetään samanlaisen auton osan vaihtotoimenpide toisessa ajoneuvossa

### Tärkeää!

Näitä vaihtoon liittyviä ohjeita ei voida soveltaa:

DODGE Journey MPV 2.7, DODGE Journey MPV 2.0 CRD, DODGE Journey MPV 2.7 FLEXFUEL, DODGE Journey MPV 2.4, DODGE Journey MPV 3.5, DODGE Journey MPV 3.5 AWD, DODGE Journey MPV 2.4 ECO+, DODGE Journey MPV 3.6, DODGE Journey MPV 3.6 AWD

Työvaiheet saattavat vaihdella hieman auton rakenteen perusteella.

Tämä opas on luotu perustuen samanlaisen auton osan vaihtotoimenpiteeseen ajoneuvossa: DODGE CALIBER 2.0

**Vaihto: raitisilmasuodatin – DODGE Journey MPV. AUTODOCin vinkki:**

- Vaihda sisäilmasuodatin vähintään kuuden kuukauden välein, alkukevällä ja syksyllä.
- Noudata aina osan valmistajan antamia ehtoja, suosituksia ja vaatimuksia.
- Jos matkustamon ilma kiertää tavallista huonommin, vaihda suodatin ennen normaalia vaihtoajankohtaa.
- Huom! Kaikki työ DODGE Journey MPV -auton parissa – tulee tehdä moottorin ollessa sammutettuna.

**SUORITA VAIHTAMINEN SEURAAVASSA JÄRJESTYKSESSÄ:**

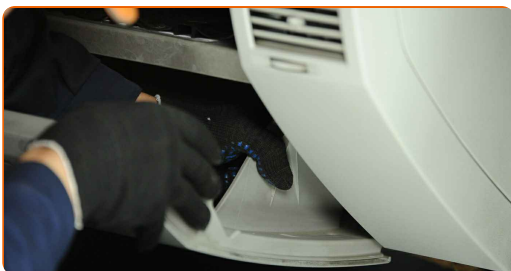
1

Avaa hanskalokero.

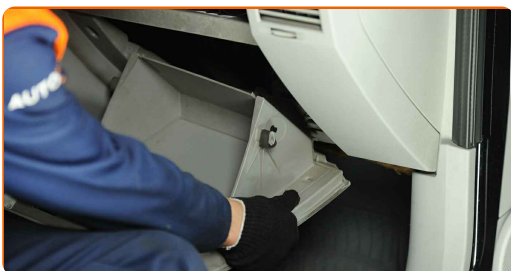


2

Irrota tulppa (hihna) hansikaslokeron kannesta.



**3** Irroita hansikaskalokero.



Vaihto: raitisilmasuodatin – DODGE Journey MPV. AUTODOC suosittelee:

- Ole varovainen, että et vaurioita hanskalokeron kiinnikkeitä.

**4** Irrota raitisilmasuodattimen kannen klipsit.



**5** Irrota raitisilmasuodattimen kansi.



**6** Irrota sisäilmasuodatin.

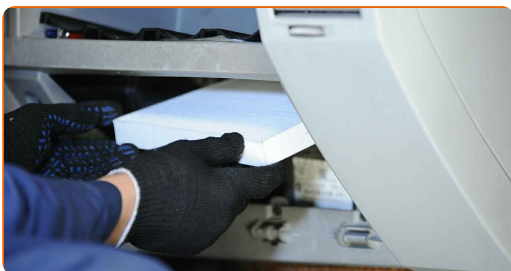


Vaihto: raitisilmasuodatin – DODGE Journey MPV. AUTODOCin asiantuntijat suosittelevat:

- Älä yritä puhdistaa ja uudelleen käyttää suodatinta- se vaikuttaa auton matkustamon ilmanpuhdistuksen tasoon merkittävästi.

7

Laita matkustamon suodattimen kotelo takaisin paikoilleen.



Vaihto: raitisilmasuodatin – DODGE Journey MPV. Vinkki:

- Seuraa suodattimessa olevia ilmanvirtauksen suuntaa kuvaavia nuolia.
- Tarkasta että suodatin on oikeassa asennossa. Varmista että se ei ole vinossa
- Huomio! Käytä laadukkaita suodattimia – DODGE Journey MPV.

8

Asenna raitisilmasuodattimen kotelon kansi. Varmista, että kuulet naksahduksen, jotta tiedät, että sytytyspuola on paikoillaan.



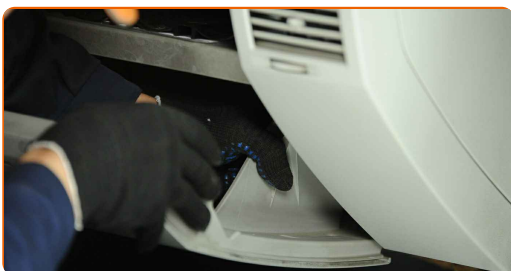
9

Asenna hanskalokero.



10

Kiinnitä tulppa (hihna) hanskaslokeron kanteen.



11

Sulje hanskaslokero.



12

Käynnistä sytytys.

13

Laita ilmastointijärjestelmä päälle. Tämä on välttämätöntä, että osa toimii varmasti oikein.

14

Sammuta sytytys.

**HYVÄÄ TYÖTÄ!** **KATSO LISÄÄ OHJEITA**

## AUTODOC – LAADUKKAAT JA EDULLISET AUTONOSAT NETISTÄ

AUTODOC-MOBIILISOVELLUS: SAAT LOISTAVIA TARJOUKSIA  
SAMALLA, KUN OSTELET KÄTEVÄSTI

**SUURI VALIKOIMA VARAOSIA AUTOLLES!**

**RAITISILMASUODATIN: LAAJA VALIKOIMA**

### **(i) VASTUUVAPAAUS:**

Dokumentti sisältää vain yleisiä suosituksia, joista voi olla apua vaihto- tai korjaustöissä. AUTODOC ei vastaa korjaus- ja vaihtotöiden yhteydessä väärinlaisen käytön tai annettujen tietojen vääринymmärtämisen vuoksi tapahtuneista menetyksistä, loukkaantumisista eikä omaisuuden vaurioitumisesta.

AUTODOC ei vastaa näiden ohjeiden mahdollisista virheistä tai epäselvyyksistä. Tiedot on annettu yksinomaan informaatiotarkoituksessa eivätkä ne korvaa asiantuntijan neuvoja.

AUTODOC ei vastaa laitteiden, työkalujen eikä autonosten väärinlaisesta tai vaarallisesta käytöstä. AUTODOC kehottaa varovaisuuteen ja turvallisuusmääräysten noudattamiseen korjaus- ja vaihtotöissä. Muista: huonolaatuiset autonosat eivät takaa riittävää tieturvallisuutta.

© Copyright 2023 – Kaikki tämän verkkosivuston sisältö, etenkin tekstit, valokuvat ja grafiikat, on tekijänsuojan alaista. AUTODOC SE pidättää kaikki oikeudet, mukaan lukien kopiointi-, julkaisu-, muokaus- ja käännösoikeudet.