



Kuinka vaihtaa jarrupalat
taakse **Mercedes W124-**
autoon – vaihto-ohje

OHJEVIDEO

 **Tärkeää!**

Näitä vaihtoon liittyviä ohjeita ei voida soveltaa:

MERCEDES-BENZ 190 (W201) E 2.5-16, MERCEDES-BENZ Sedan (W124) 200 2.0 (124.020), MERCEDES-BENZ Sedan (W124) 200 E 2.0 (124.021), MERCEDES-BENZ Sedan (W124) 230 E 2.3 (124.023), MERCEDES-BENZ Sedan (W124) 260 E 2.6 (124.026), MERCEDES-BENZ Sedan (W124) 300 E 3.0, MERCEDES-BENZ Sedan (W124) 300 E 3.0 (124.030), MERCEDES-BENZ Sedan (W124) 300 E 3.0 4-matic (124.230), MERCEDES-BENZ Sedan (W124) 300 E 3.0 4-matic, MERCEDES-BENZ Sedan (W124) 200 D 2.0 (124.120), MERCEDES-BENZ Sedan (W124) 250 D 2.5 (124.125), MERCEDES-BENZ E-sarja Sedan (W124) E 250 D (124.126, 124.129), MERCEDES-BENZ Sedan (W124) 250 2.5 Turbo diesel (124.128), MERCEDES-BENZ Sedan (W124) 300 D 3.0 (124.130), MERCEDES-BENZ Sedan (W124) 300 D 3.0 4-matic (124.330), (+ 26)

Työvaiheet saattavat vaihdella hieman auton rakenteen perusteella.

**VAIHTO: JARRUPALAT – MERCEDES W124.
TARVITSEMASI TYÖKALUT:**



- Teräsharja
- WD-40-monitoimiaine
- Jarrunpuhdistusaine
- Yleispuhdistussuihke
- Keraaminen tahna
- Momenttiavain
- Yhdistelmäavain nro 17
- Hylsyavain nro 13
- Hylsyavain nro 17
- Kuusiokolokärki nro H5
- Vannehylsy nro 17
- Kiintolenkkiavain
- Tasapäinen Ruuvimeisseli
- Meisti
- Vasara
- Kierreleuan väännin
- Pitkät kärkipihdit
- Sorkkarauta
- Jarrukiila

OSTA TYÖKALUJA

Vaihto: jarrupalat – Mercedes W124. AUTODOC suosittelee:

- Vaihda jarrupalat aina parettain akselia kohden. Tämä parantaa jarrutustehoa.
- Kaikki saman akselin jarrupalat vaihdetaan samalla tavalla.
- Kaikki työvaiheet suoritetaan moottori sammutettuna.

VAIHTO: JARRUPALAT – MERCEDES W124. KÄYTÄ SEURAAVAA MENETELMÄÄ:

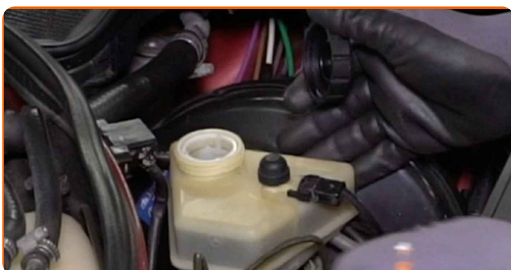
1

Avaa konepelti.



2

Irrota jarrunestesäiliön korkki.



3

Tue pyörät kiiloilla.

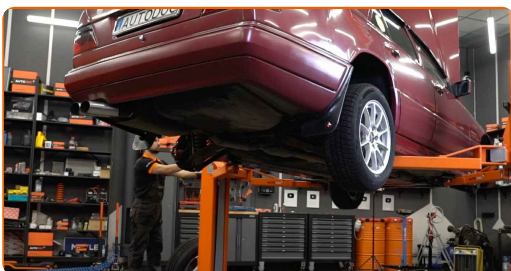
4

Löysää pyöränpultteja. Käytä vannehylsyä nro 17. Käytä kierreleuan väännintä.



5

Nosta autoa.

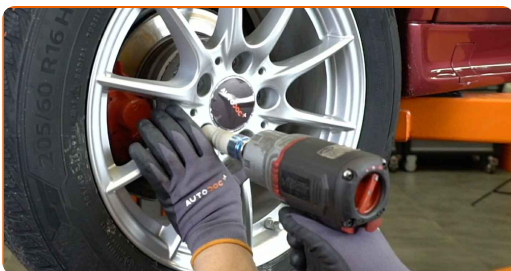


AUTODOC suosittelee:

- Jos käytät tunkkia, varmista, että se on tasaisella alustalla, jolla ei ole lainkaan epätasaisuuksia.
- Varmista, että tuet auton lisäksi autopukeilla.

6

Ruuvaa pyöränpultit irti.



Vaihto: jarrupalat – Mercedes W124. Vinkki:

- Jotta vältät vahingot, pitele pyörää ylhäällä, kun ruuvaat pultteja irti.

7

Irrota pyörä.



8

Puhdista jarrupalojen liukutapit. Käytä teräsharjaa. Käytä yleispuhdistussprayta.



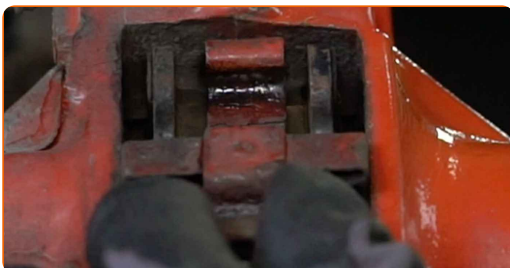
9

Poista jarrupalojen liukutapit. Käytä meistiä. Käytä vasaraa.

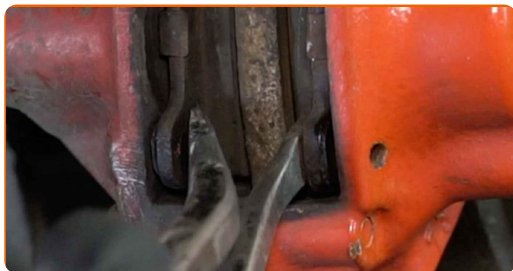


10

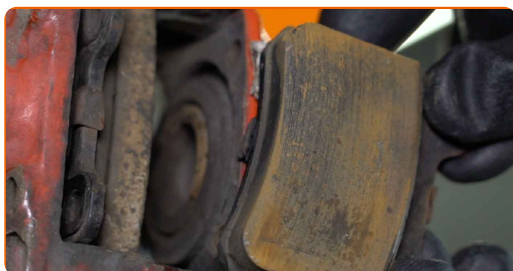
Irrota jarrupalojen kiinnitysjosui.



11 Avaa jarrupalat. Käytä sorkkarautaa (2 kappaletta).



12 Irrota jarrupalat.



AUTODOC suosittelee:

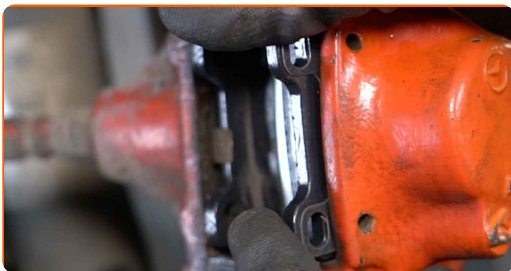
- Mittaa jarrulevyn paksuus. Osa tulee vaihtaa kun se saavuttaa määrätyn kulumarajansa.

13 Puhdista jarrupalojen asennuskohdat jarrusatulan pitimellä. Käytä teräsharjaa. Käytä jarrunpuhdistusainetta.

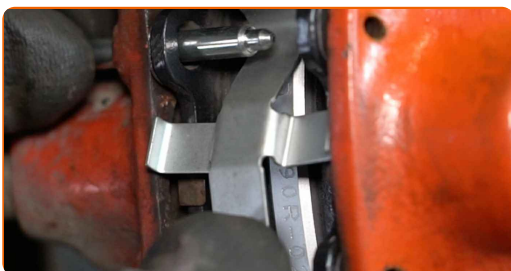
AUTODOC suosittelee:

- Vaihto: jarrupalat – Mercedes W124. Odota muutama minuutti ruiskun levittämisen jälkeen.

14 Asenna uudet jarrukengät.



15 Asenna jarrupalojen kiinnitysjosui.



16 Asenna jarrupalojen liukutapit. Käytä meistiä. Käytä vasaraa.



17 Puhdista jarrulevyn pinta. Käytä jarrunpuhdistusainetta.



18 Käsittele jarrulevyn ja pyörän vanteen kosketuspinta. Käytä keraamista tahnaa.



19 Asenna pyörä.



AUTODOC suosittelee:

- Tärkeää! Pidä pyörää kiinni, kun ruuvaat kiinnityspultit kiinni. Mercedes W124

20 Ruuvaa pyöränpultit kiinni. Käytä vannehylsyä nro 17. Käytä kiintolenkkiavainta.



21 Laske auto ja kiristä pyörän pultit ristikkäin. Käytä vannehylsyä nro 17. Käytä momenttiavainta. Kiristä sitä 110 Nm vääntömomentilla.



22

Poista tunkit ja kiilat.



AUTODOC suosittelee:

- Mercedes W124 – Paina jarrupoljinta useita kertoja moottorin ollessa sammutettuna, kunnes tunnet vastustuksen kasvaneen.
- Tarkista jarrunesteen taso paisuntasäiliössä ja lisää sitä tarvittaessa.

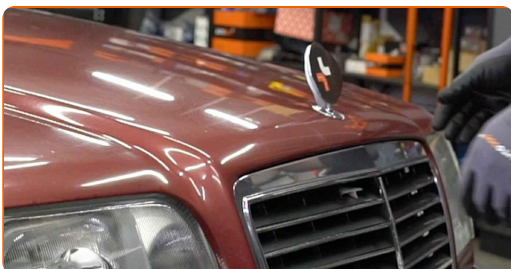
23

Laita jarrunestesäiliön korkki kiinni.



24

Sulje konepelti.



Vaihto: jarrupalat – Mercedes W124. AUTODOCin asiantuntijoiden vinkki:

- Aja jarrupalojen vaihtamisen jälkeen ensimmäiset 150-200 km hissunkissun. Vältä tarpeettomia ja tarpeettoman kovia jarrutuksia.

HYVÄÄ TYÖTÄ! 

KATSO LISÄÄ OHJEITA

AUTODOC – LAADUKKAAT JA EDULLISET AUTONOSAT NETISTÄ

AUTODOC-MOBIILISOVELLUS: SAAT LOISTAVIA TARJOUKSIA
SAMALLA, KUN OSTELET KÄTEVÄSTI



+ AUTODOC

GET IT ON
Google Play

Download on the
App Store

Download

SUURI VALIKOIMA VARAOSIA AUTOLLESI

OSTA VARAOSIA MERCEDES-AUTOON

JARRUPALAT: LAAJA VALIKOIMA

VALITSE AUTONOSAT MERCEDES W124 -MALLIIN

JARRUPALAT MERCEDES-AUTOON: OSTA NYT

**JARRUPALAT MERCEDES W124 -AUTOON: PARHAAT DIILIT
& TARJOUKSET**

VASTUUVAPAAUS:

Dokumentti sisältää vain yleisiä suosituksia, joista voi olla apua vaihto- tai korjaustöissä. AUTODOC ei vastaa korjaus- ja vaihtotöiden yhteydessä vääränlaisen käytön tai annettujen tietojen väärinymmärtämisen vuoksi tapahtuneista menetyksistä, loukkaantumisista eikä omaisuuden vaurioitumisesta.

AUTODOC ei vastaa näiden ohjeiden mahdollisista virheistä tai epäselvyyksistä. Tiedot on annettu yksinomaan informaatiotarkoituksessa eivätkä ne korvaa asiantuntijan neuvoja.

AUTODOC ei vastaa laitteiden, työkalujen eikä autosien vääränlaisesta tai vaarallisesta käytöstä. AUTODOC kehottaa varovaisuuteen ja turvallisuusmääräysten noudattamiseen korjaus- ja vaihtotöissä. Muista: huonolaatuiset autosat eivät takaa riittävää tieturvallisuutta.

© Copyright 2023 – Kaikki tämän verkkosivuston sisältö, etenkin tekstit, valokuvat ja grafiikat, on tekijänsuojan alaista. AUTODOC SE pidättää kaikki oikeudet, mukaan lukien kopiointi-, julkaisu-, muokaus- ja käännösoikeudet.