



Kuinka vaihtaa  
ikkunannostin eteen  
**Mercedes W124**-autoon  
– vaihto-ohje

## OHJEVIDEO



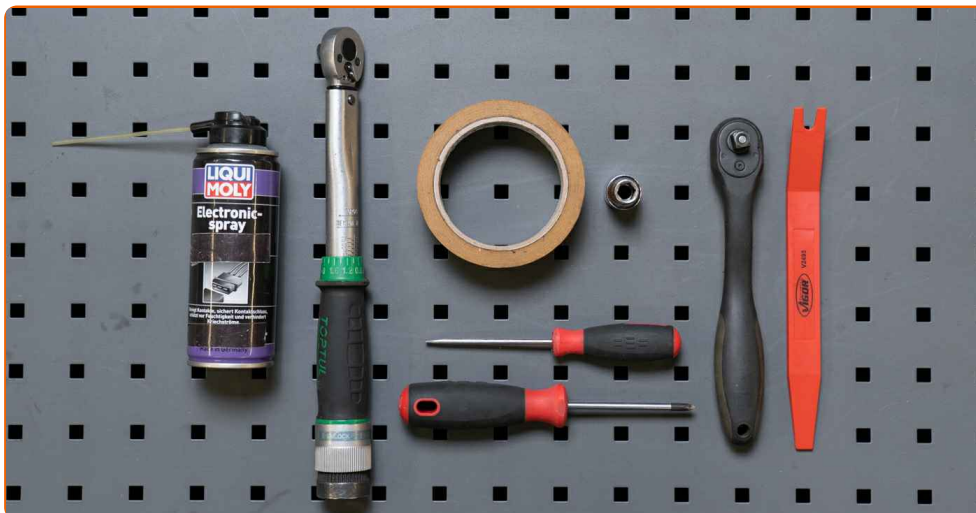
## ⓘ Tärkeää!

Näitä vaihtoon liittyviä ohjeita ei voida soveltaa:

MERCEDES-BENZ 190 (W201) E 1.8 (201.018), MERCEDES-BENZ 190 (W201) 2.0 (201.022), MERCEDES-BENZ 190 (W201) E 2.0 (201.024), MERCEDES-BENZ 190 (W201) 2.0 (201.023), MERCEDES-BENZ 190 (W201) E 2.0, MERCEDES-BENZ 190 (W201) E 2.3-16, MERCEDES-BENZ 190 (W201) E 2.3-16 (201.034), MERCEDES-BENZ 190 (W201) E 2.3, MERCEDES-BENZ 190 (W201) E 2.3 (201.028), MERCEDES-BENZ 190 (W201) E 2.5-16, MERCEDES-BENZ 190 (W201) E 2.6, MERCEDES-BENZ 190 (W201) D 2.0 (201.122), MERCEDES-BENZ 190 (W201) D 2.5 (201.126), MERCEDES-BENZ 190 (W201) Turbo-D 2.5 (201.128), MERCEDES-BENZ 190 (W201) E 2.6 (201.029), (+ 76)

Työvaiheet saattavat vaihdella hieman auton rakenteen perusteella.

**VAIHTO: IKKUNANNOSTIN – MERCEDES W124.  
LUETTELO TARVITTAVISTA TYÖKALUISTA:**



- Silikonirasva
- Maalarinteippi
- Momenttiavain
- Hylsyavain nro 10
- Kiintolenkkiavain
- Tasapäinen ruuvimeisseli
- Philips-ruuvimeisseli
- Muovinen verhoilun irrotustyökalu

**OSTA TYÖKALUJA**

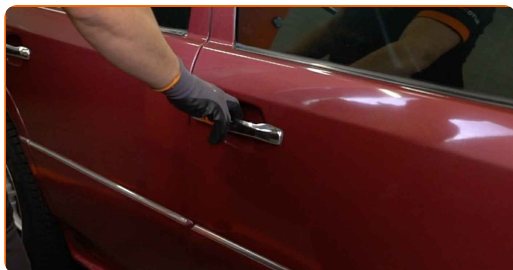
Vaihto: ikkunannostin – Mercedes W124. AUTODOC suosittelee:

- Kaikki työvaiheet suoritetaan moottori sammutettuna.

## VAIHTO: IKKUNANNOSTIN – MERCEDES W124. KÄYTÄ SEURAAVAA MENETELMÄÄ:

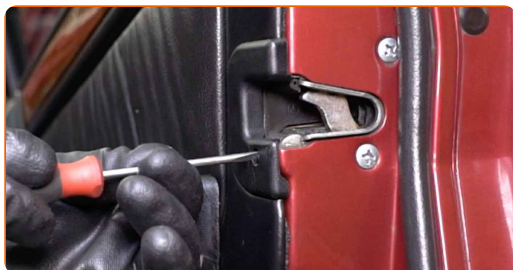
1

Avaa auton ovi.



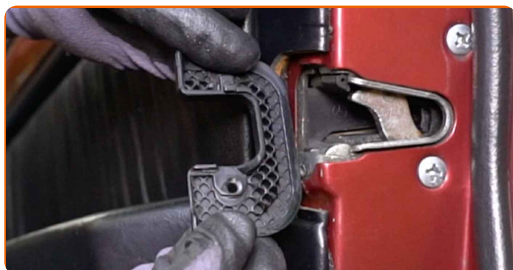
2

Kierrä oven lukon suojuksen kiinnike irti. Käytä tasapäistä ruuvimeisseliä.



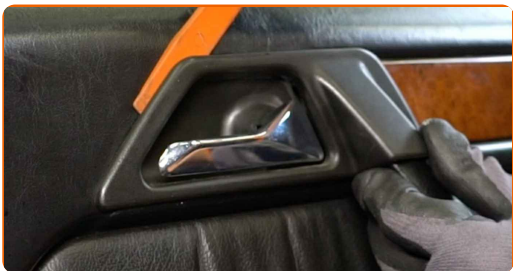
3

Poista oven lukon suojus.



4

Poista ovenkahvan koristepaneeli. Käytä muovista verhoilun irrotustyökalua.



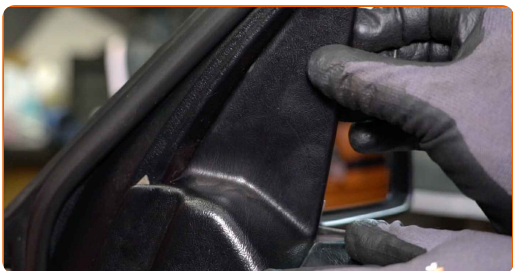
5

Kierrä ovipahvin kiinnike irti. Käytä hylsyä nro 10. Käytä kiintolenkkiavainta.



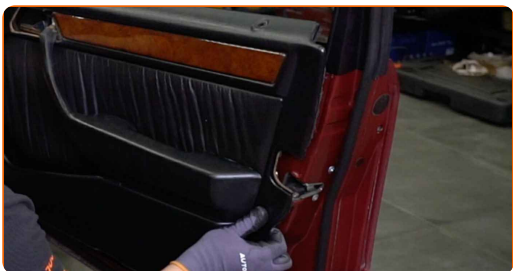
6

Poista paneeli, joka peittää sivupeilin kiinnikkeet.



7

Irrota ovipahvi.



8

Käynnistä sytytys.

9

Laske ikkunalasi.



10

Sammuta sytytys.

11

Kierrä lasin kiinnike irti. Käytä hylsyä nro 10. Käytä kiintolenkkiavainta.



12

Nosta lasia hieman ja vapauta se ikkunannostimesta.



Vaihto: ikkunannostin – Mercedes W124. Vinkki:

- Kun irrotat lasia, pidä siitä tukevasti kiinni loukkaantumisen välttämiseksi.

13

Nosta ikkuna kokonaan ylös ja kiinnitä se. Käytä maalarinteippiä.

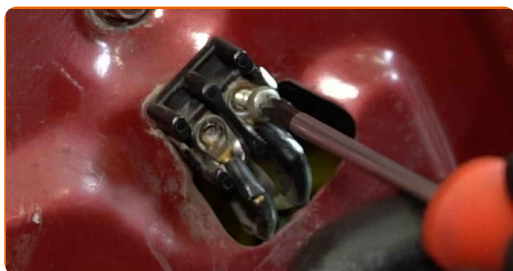


### AUTODOC suosittelee:

- Pidä lasia kiinni, kun nostat sen välttääksesi vammoja.

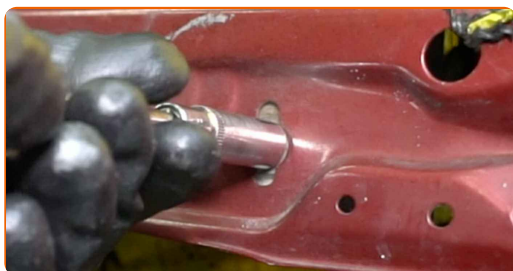
14

Kierrä ikkunannostimen liittimet irti. Käytä Phillips-ruuvimeisseliä.



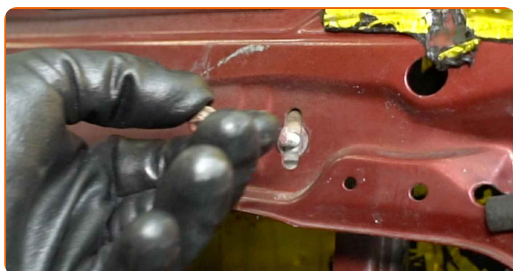
15

Kierrä irti ikkunannostimen kokoonpanon kiinnikkeet. Käytä hylsyä nro 10. Käytä kiintolenkkiavainta.



16

Irrota kiinnitysruuvit.



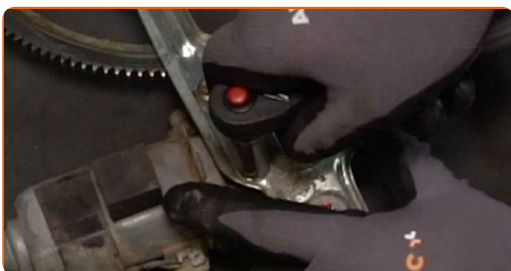
17

Poista ikkunannostimen mekanismi.



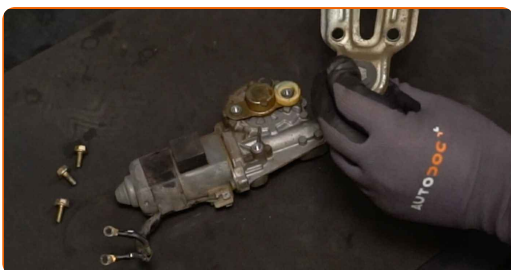
18

Kierrä sähköikkunan moottorin kiinnikkeet irti. Käytä hylsyä nro 10. Käytä kiintolenkkiavainta.



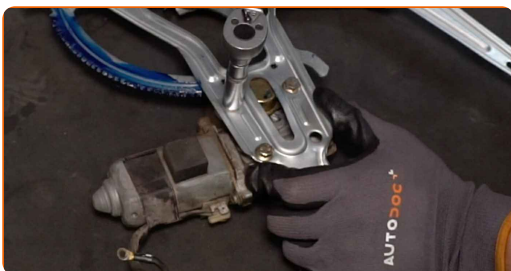
19

Poista sähköikkunan moottori.



20

Asenna ja kierrä moottorin kiinnikkeet uuden ikkunannostimen mekanismiin. Käytä hylsyä nro 10. Käytä momenttiavainta. Kiristä sitä 8 Nm vääntömomentilla.

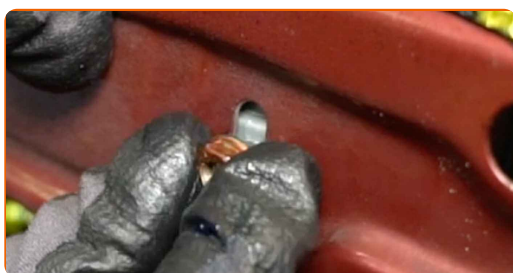




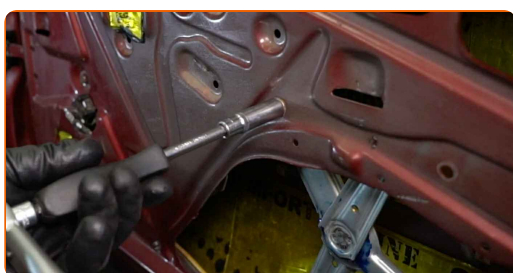
**21** Asenna uusi ikkunannostimen mekanismi.



**22** Asenna kiinnityspultit.



**23** Kiristä ikkunannostimen kokoonpanon kiinnikkeet. Käytä hylsyä nro 10. Käytä momenttiavainta. Kiristä sitä 8 Nm vääntömomentilla.

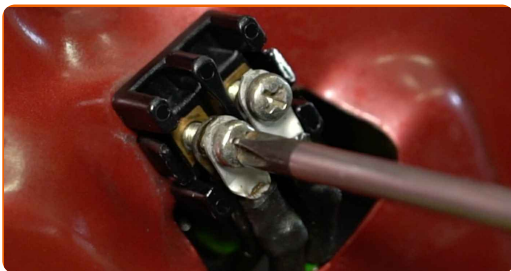


**24** Käsittele ikkunannostimen liittimet. Käytä silikonirasvaa.



25

Kierrä ikkunannostimen liittimet kiinni. Käytä Phillips-ruuvimeisseliä.



26

Irrota maalarinteippi.



27

Laske ikkunalasi ja asenna se asennuspaikalleen ikkunannostimen mekanismiin.

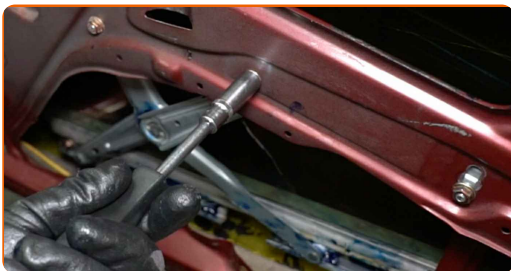


Vaihto: ikkunannostin – Mercedes W124. AUTODOCin asiantuntijat suosittelevat:

- Pidä lasia kiinni, kun lasket sen välttääksesi vammoja.

28

Kiristä lasin kiinnike. Käytä hylsyä nro 10. Käytä momenttiavainta. Kiristä sitä 6 Nm vääntömomentilla.



Vaihto: ikkunannostin – Mercedes W124. Ammattilaiset suosittelevat:

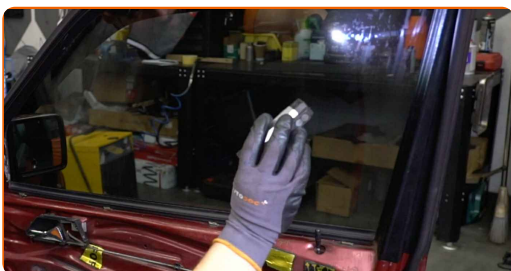
- Älä kiristä lasikiinnikettä liikaa, jotta lasi ei vaurioidu.

29

Käynnistä sytytys.

30

Tarkista, että ikkunannostin toimii oikein.



31

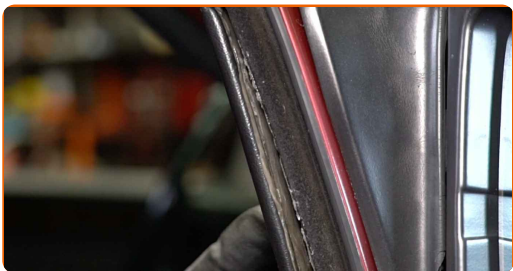
Sammuta sytytys.

32

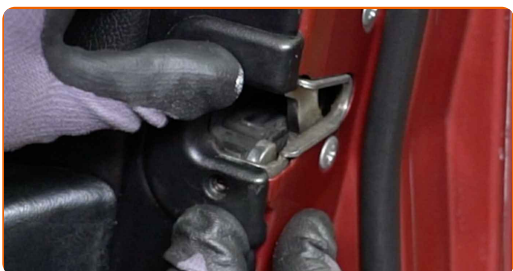
Asenna ovipahvi uudelleen.



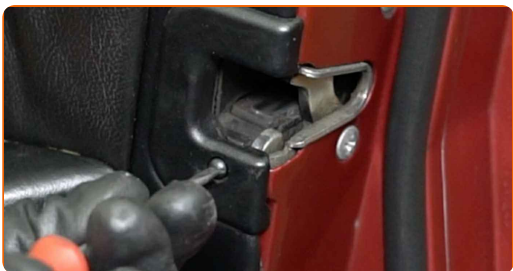
33 Asenna paneeli, joka peittää sivupeilin kiinnikkeet.



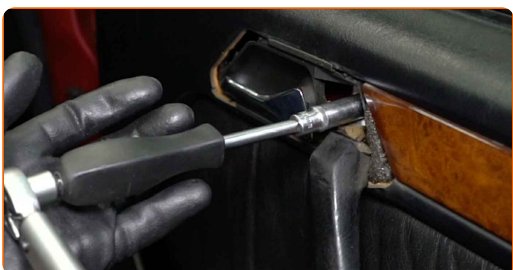
34 Asenna oven lukon suojus takaisin paikalleen.



35 Kierrä oven lukon suojuksen kiinnike kiinni. Käytä tasapäistä ruuvimeisseliä.



36 Kiristä ovipahvin kiinnike. Käytä hylsyä nro 10. Käytä momenttiavainta. Kiristä sitä 8 Nm vääntömomentilla.

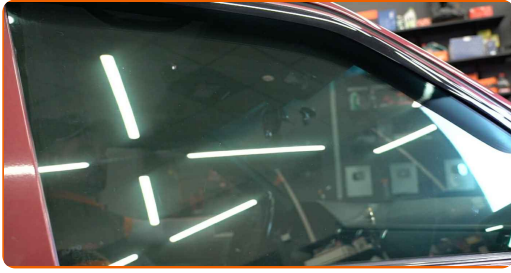


37 Laita ovenkahvan koristepaneeli paikalleen.



38

Sulje auton ovi.



**HYVÄÄ TYÖTÄ!** 

**KATSO LISÄÄ OHJEITA**

## AUTODOC – LAADUKKAAT JA EDULLISET AUTONOSAT NETISTÄ

AUTODOC-MOBIILISOVELLUS: SAAT LOISTAVIA TARJOUKSIA  
SAMALLA, KUN OSTELET KÄTEVÄSTI



**+ AUTODOC**

GET IT ON  
**Google Play**

Download on the  
**App Store**

**Download**

**SUURI VALIKOIMA VARAOSIA AUTOLLES!**

**OSTA VARAOSIA MERCEDES-AUTOON**

**IKKUNANNOSTIN: LAAJA VALIKOIMA**

**VALITSE AUTONOSAT MERCEDES W124 -MALLIIN**

**IKKUNANNOSTIN MERCEDES-AUTOON: OSTA NYT**

**IKKUNANNOSTIN MERCEDES W124 -AUTOON: PARHAAT  
DIILIT & TARJOUKSET**

## **VASTUUVAPAAUS:**

Dokumentti sisältää vain yleisiä suosituksia, joista voi olla apua vaihto- tai korjaustöissä. AUTODOC ei vastaa korjaus- ja vaihtotöiden yhteydessä vääränlaisen käytön tai annettujen tietojen väärinymmärtämisen vuoksi tapahtuneista menetyksistä, loukkaantumisista eikä omaisuuden vaurioitumisesta.

AUTODOC ei vastaa näiden ohjeiden mahdollisista virheistä tai epäselvyyksistä. Tiedot on annettu yksinomaan informaatiotarkoituksessa eivätkä ne korvaa asiantuntijan neuvoja.

AUTODOC ei vastaa laitteiden, työkalujen eikä autonosien vääränlaisesta tai vaarallisesta käytöstä. AUTODOC kehottaa varovaisuuteen ja turvallisuusmääräysten noudattamiseen korjaus- ja vaihtotöissä. Muista: huonolaatuiset autonosat eivät takaa riittävää tieturvallisuutta.

© Copyright 2023 – Kaikki tämän verkkosivuston sisältö, etenkin tekstit, valokuvat ja grafiikat, on tekijänsuojan alaisia. AUTODOC SE pidättää kaikki oikeudet, mukaan lukien kopiointi-, julkaisu-, muokkaus- ja käännösoikeudet.