



Kuinka vaihtaa
ikkunannostin taakse
Mercedes W210-autoon
– vaihto-ohje

OHJEVIDEO

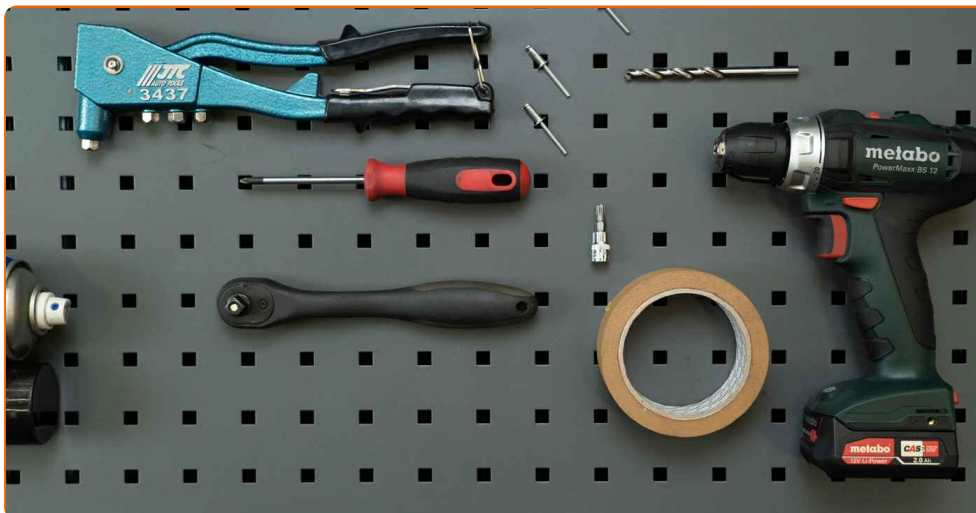
**i Tärkeää!**

Näitä vaihtoon liittyviä ohjeita ei voida soveltaa:

MERCEDES-BENZ E-sarja Sedan (W210) E 220 D (210.004), MERCEDES-BENZ E-sarja Sedan (W210) E 250 D (210.010), MERCEDES-BENZ E-sarja Sedan (W210) E 200 (210.035), MERCEDES-BENZ E-sarja Sedan (W210) E 300 D (210.020), MERCEDES-BENZ E-sarja Sedan (W210) E 230 (210.037), MERCEDES-BENZ E-sarja Sedan (W210) E 320 (210.055), MERCEDES-BENZ E-sarja Sedan (W210) E 290 Turbo-D (210.017), MERCEDES-BENZ E-sarja Sedan (W210) E 280 (210.053), MERCEDES-BENZ E-sarja Sedan (W210) E 420 (210.072), MERCEDES-BENZ E-sarja Sedan (W210) E 50 AMG (210.072), MERCEDES-BENZ E-sarja T-modell (S210) E 200 T (210.235), MERCEDES-BENZ E-sarja T-modell (S210) E 230 T (210.237), MERCEDES-BENZ E-sarja T-modell (S210) E 420 T (210.272), MERCEDES-BENZ E-sarja T-modell (S210) E 290 T Turbo-D (210.217), MERCEDES-BENZ E-sarja T-modell (S210) E 250 T D (210.210), (+ 37)

Työvaiheet saattavat vaihdella hieman auton rakenteen perusteella.

**VAIHTO: IKKUNANNOSTIN – MERCEDES W210.
LUETTELO TARVITTAVISTA TYÖKALUISTA:**



- Torx-kärkihylysy T30
- Kiintolenkkiavain
- Philips-ruuvimeisseli
- Muovinen verhoilun irrotustyökalu
- Pora
- 7 mm poranterä
- Vetoniittipihdit
- 4,8 mm vetoniitit
- Maalarinteippi

OSTA TYÖKALUJA

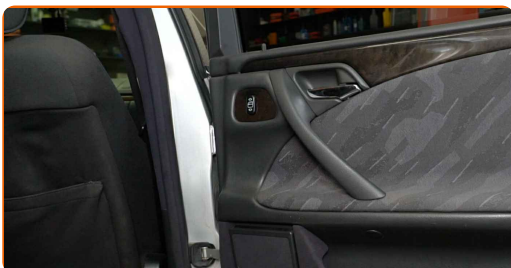
Vaihto: ikkunannostin – Mercedes W210. AUTODOCin asiantuntijat suosittelevat:

- Kaikki työvaiheet suoritetaan moottori sammutettuna.

VAIHTO: IKKUNANNOSTIN – MERCEDES W210. KÄYTÄ SEURAAVAA MENETELMÄÄ:

1

Avaa takaovi.



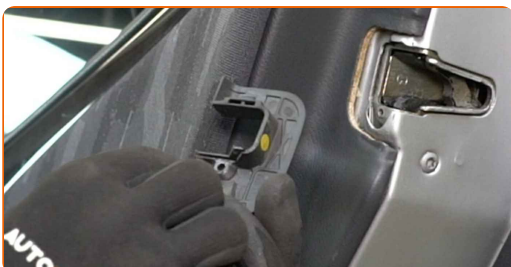
2

Kierrä oven lukon suojuksen kiinnike irti. Käytä Phillips-ruuvimeisseliä.



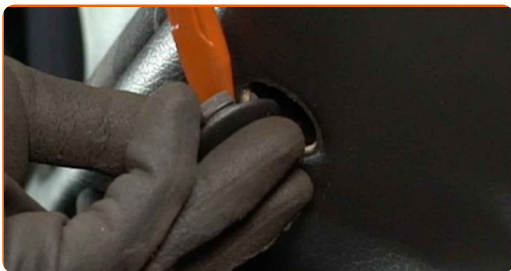
3

Poista oven lukon suojus.



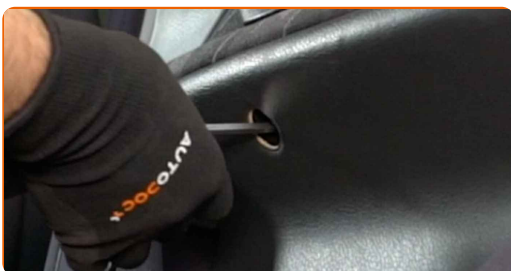
4

Poista ovipahvin kiinnikkeen suojus. Käytä muovista verhoilun irrotustyökalua.



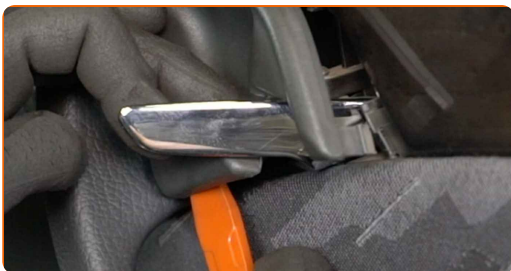
5

Kierrä ovipahvin kiinnike irti. Käytä Phillips-ruuvimeisseliä.



6

Poista ovenkahvan koristepaneeli. Käytä muovista verhoilun irrotustyökalua.



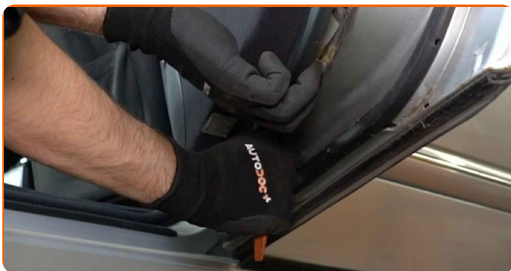
7

Kierrä ovipahvin kiinnike irti. Käytä Phillips-ruuvimeisseliä.



8

Irrota ovipahvi. Käytä muovista verhoilun irrotustyökalua.

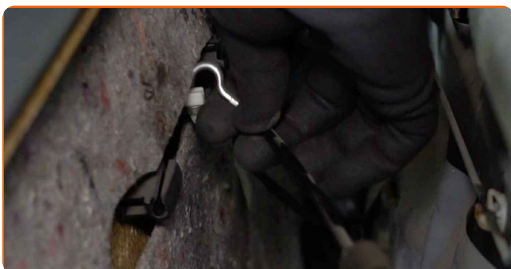


AUTODOC suosittelee:

- Vaihto: ikkunannostin – Mercedes W210. Älä käytä liikaa voimaa osaa irrottaessasi, koska se voi vahingoittaa sitä.

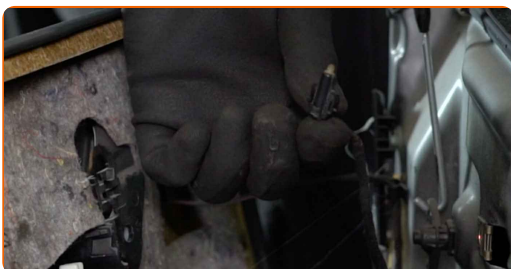
9

Irrota ovilukon toimilaitteen kaapeli.



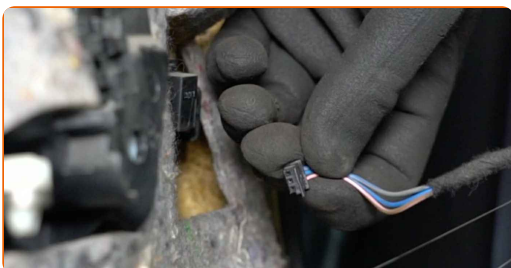
10

Irrota ovenkahvan valaistusmoduuli.

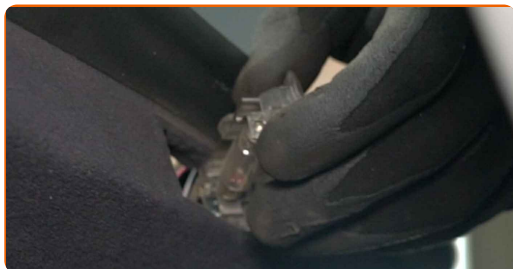


11

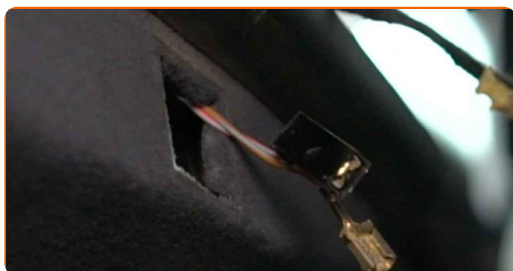
Irrota sähköikkunan kytkinmoduulin liitin.



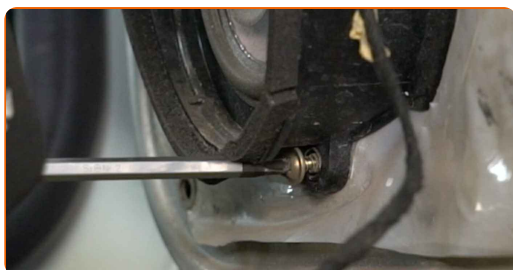
12 Poista valo. Käytä muovista verhoilun irrotustyökalua.



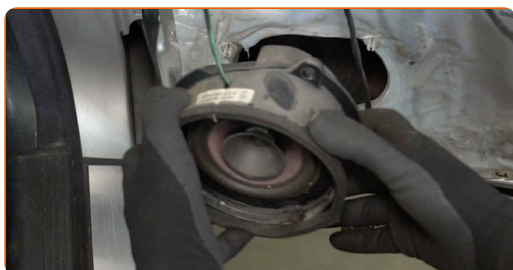
13 Irrota hehkulampun liitin.



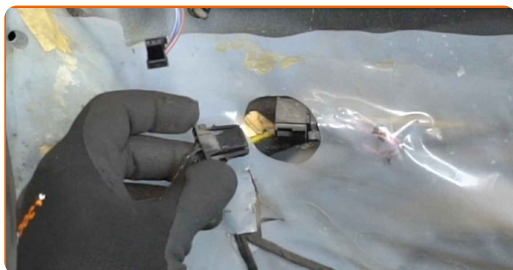
14 Kierrä irti kaiuttimen kiinnikkeet. Käytä Phillips-ruuvimeisseliä.



15 Poista kaiutin.



16 Irrota kaiuttimen liitin.



17

Irrota ovipaneelin äänieristys.

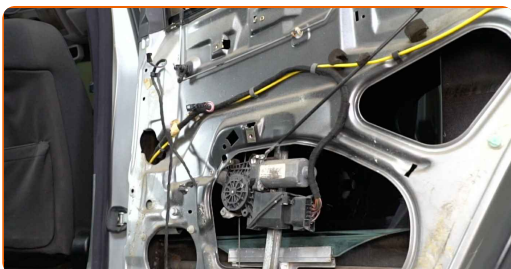


18

Käynnistä sytytys.

19

Laske ikkunalasi.



Vaihto: ikkunannostin – Mercedes W210. Vinkki:

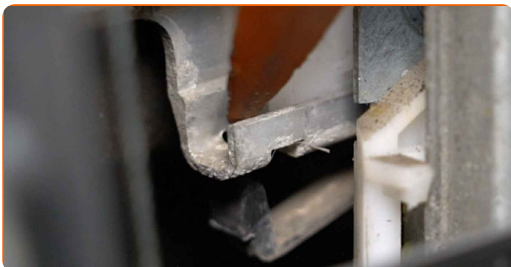
- Jatka ikkunalasin laskemista, kunnes sen kiinnikkeet tulevat näkyviin.

20

Sammuta sytytys.

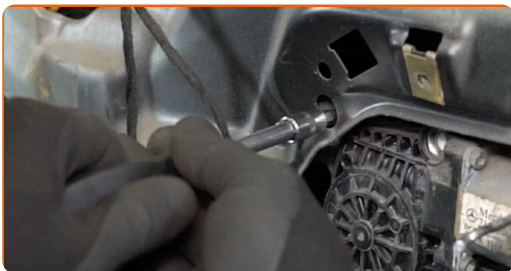
21

Irrota lasin kiinnitysklipsi. Käytä muovista verhoilun irrotustyökalua.



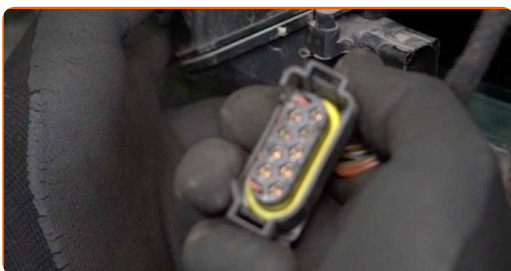
22

Kierrä sähköikkunan moottorin kiinnikkeet irti. Käytä Torx-avainta T30. Käytä kiintolenkkiavainta.



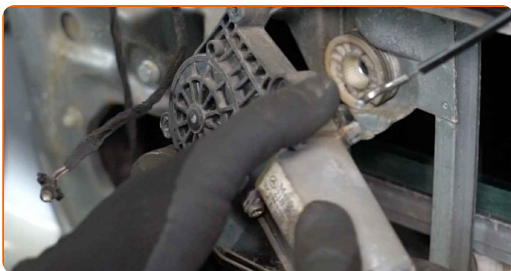
23

Ota liitin irti sähköikkunan moottorista.



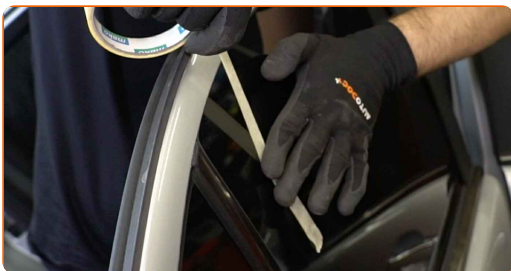
24

Poista sähköikkunan moottori.



25

Nosta ikkunalasi kokonaan ylös ja kiinnitä se ovenkarmiin maalarinteipillä.

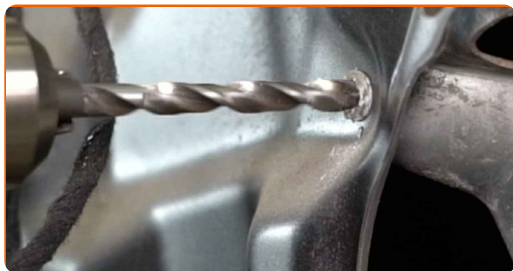


AUTODOC suosittelee:

- Pidä lasia kiinni, kun nostat sen välttääksesi vammoja.

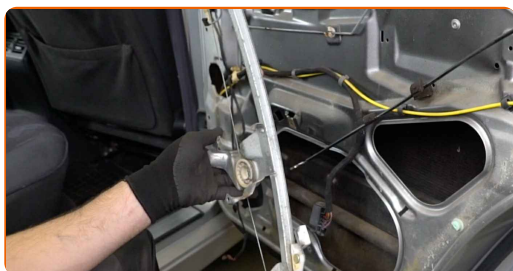
26

Poraa irti ikkunannostimen mekanismin niitit. Käytä poraa. Käytä 7 mm:n poranterää.



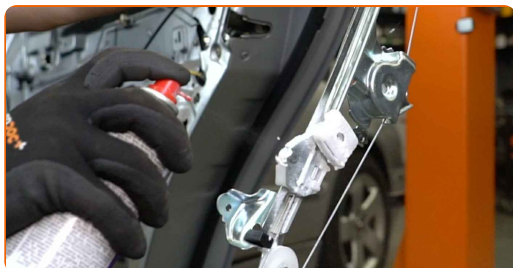
27

Poista ikkunannostimen mekanismi.



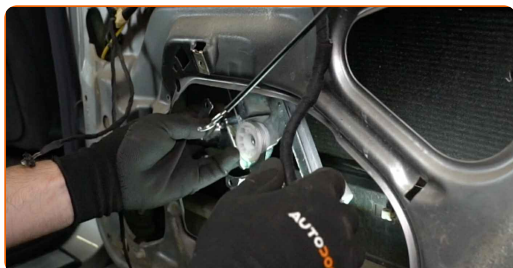
28

Käsittele ikkunannostimen mekanismi. Käytä monikäyttöistä litiumrasvaa.



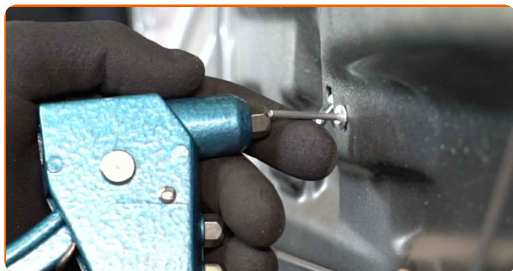
29

Asenna uusi ikkunannostimen mekanismi.



30

Asenna ikkunannostimen mekanismin vetoniitit. Käytä vetoniittipihtejä. Käytä 4,8 mm:n vetoniittejä.



31

Asenna ja kierrä moottorin kiinnikkeet uuden ikkunannostimen mekanismiin. Käytä Torx-avainta T30. Käytä kiintolenkkiavainta.



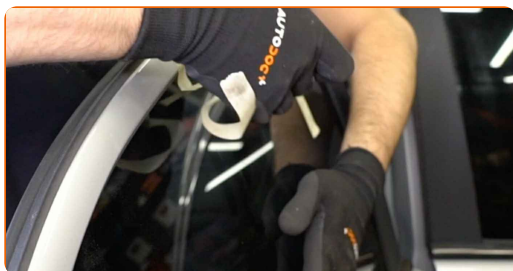
32

Kiinnitä liitin sähköikkunan moottoriin.



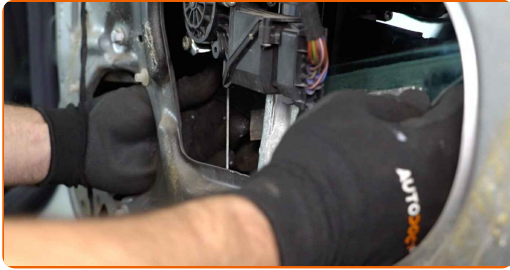
33

Irrota maalarinteippi.



34

Laske ikkunalasi ja asenna se asennuspaikalleen ikkunannostimen mekanismiin.



Vaihto: ikkunannostin – Mercedes W210. AUTODOCin asiantuntijat suosittelevat:

- Pidä lasia kiinni, kun lasket sen välttääksesi vammoja.

35

Asenna lasin kiinnitysklipsi takaisin paikalleen.

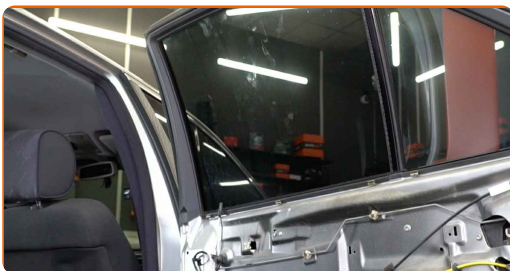


36

Käynnistä sytytys.

37

Tarkista, että ikkunannostin toimii oikein.



38

Sammuta sytytys.

39

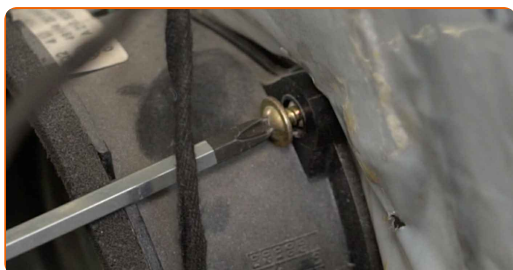
Kiinnitä ovipaneelin äänieristys.

**40**

Asenna kaiutin.

**41**

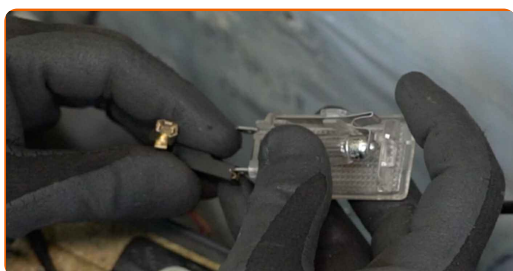
Kierrä kiinni kaiuttimen kiinnikkeet. Käytä Phillips-ruuvimeisseliä.

**42**

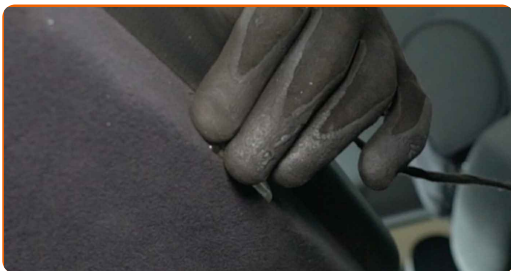
Kiinnitä kaiuttimen liitin.

**43**

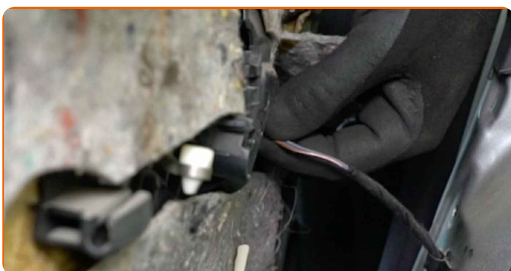
Kiinnitä hehkulampun liitin.



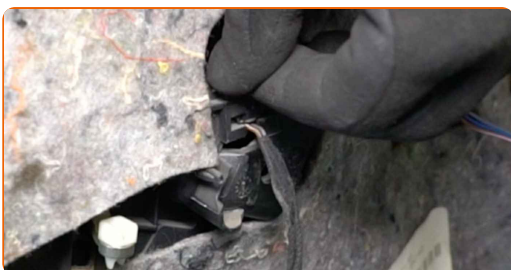
44 Asenna valo takaisin paikalleen.



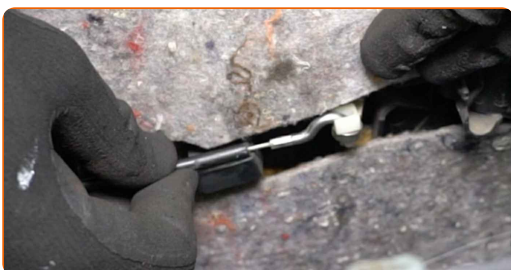
45 Kiinnitä liitin sähköikkunan kytkinmoduulin.



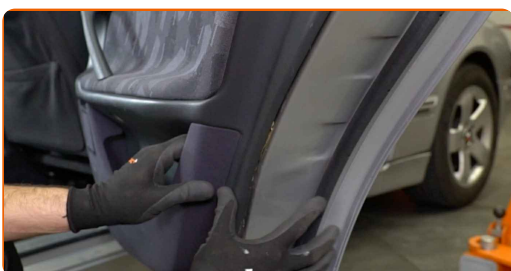
46 Kiinnitä ovenkahvan valaistusmoduuli takaisin paikalleen.



47 Kiinnitä ovilukon toimilaitteen kaapeli.

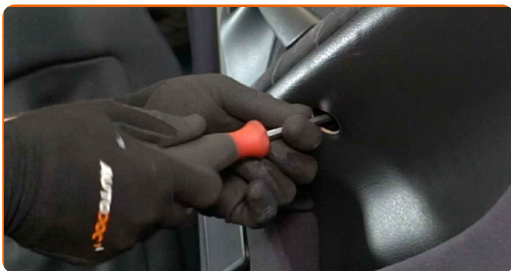


48 Asenna ovipahvi uudelleen.



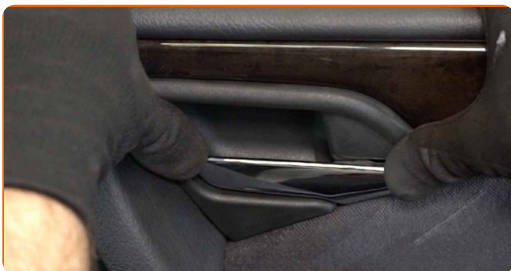
49

Kierrä ovipahvin kiinnikkeet kiinni. Käytä Phillips-ruuvimeisseliä.



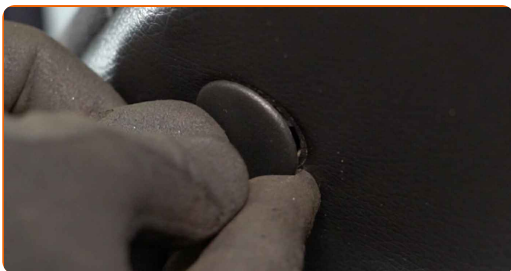
50

Laita ovenkahvan koristepaneeli paikalleen.



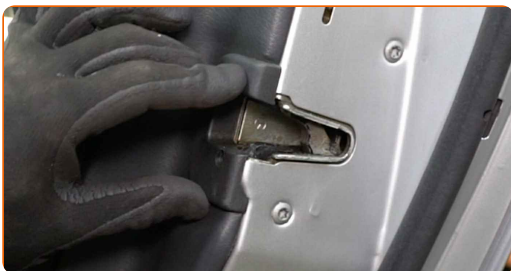
51

Asenna ovipahvin kiinnikkeen suojus takaisin paikalleen.



52

Asenna oven lukon suojus takaisin paikalleen.



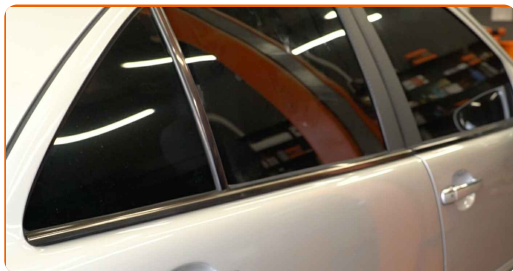
53

Kierrä oven lukon suojuksen kiinnike kiinni. Käytä Phillips-ruuvimeisseliä.



54

Sulje takaovi.



HYVÄÄ TYÖTÄ! 

KATSO LISÄÄ OHJEITA

AUTODOC – LAADUKKAAT JA EDULLISET AUTONOSAT NETISTÄ

AUTODOC-MOBIILISOVELLUS: SAAT LOISTAVIA TARJOUKSIA
SAMALLA, KUN OSTELET KÄTEVÄSTI



+ AUTODOC

GET IT ON
Google Play

Download on the
App Store

Download

SUURI VALIKOIMA VARAOSIA AUTOLLES!

OSTA VARAOSIA MERCEDES-AUTOON

IKKUNANNOSTIN: LAAJA VALIKOIMA

[VALITSE AUTONOSAT MERCEDES W210 -MALLIIN](#)[IKKUNANNOSTIN MERCEDES-AUTOON: OSTA NYT](#)[IKKUNANNOSTIN MERCEDES W210 -AUTOON: PARHAAT
DIILIT & TARJOUKSET](#)

VASTUUVAPAAUS:

Dokumentti sisältää vain yleisiä suosituksia, joista voi olla apua vaihto- tai korjaustöissä. AUTODOC ei vastaa korjaus- ja vaihtotöiden yhteydessä vääränlaisen käytön tai annettujen tietojen väärinymmärtämisen vuoksi tapahtuneista menetyksistä, loukkaantumisista eikä omaisuuden vaurioitumisesta.

AUTODOC ei vastaa näiden ohjeiden mahdollisista virheistä tai epäselvyyksistä. Tiedot on annettu yksinomaan informaatiotarkoituksessa eivätkä ne korvaa asiantuntijan neuvoja.

AUTODOC ei vastaa laitteiden, työkalujen eikä autosien vääränlaisesta tai vaarallisesta käytöstä. AUTODOC kehottaa varovaisuuteen ja turvallisuusmääräysten noudattamiseen korjaus- ja vaihtotöissä. Muista: huonolaatuiset autosat eivät takaa riittävää tieturvallisuutta.

© Copyright 2022 – Kaikki tämän verkkosivuston sisältö, etenkin tekstit, valokuvat ja grafiikat, on tekijänsuojan alaista. AUTODOC GmbH pidättää kaikki oikeudet, mukaan lukien kopiointi-, julkaisu-, muokaus- ja käännösoikeudet.