



Kuinka vaihtaa  
raitisilmasuodatin **FIAT**  
**Doblo Farmari (263\_)**-  
autoon – vaihto-ohje

## SAMANKALTAINEN OHJEVIDEO



Tällä videolla näytetään samanlaisen auton osan vaihtotoimenpide toisessa ajoneuvossa

### Tärkeää!

Näitä vaihtoon liittyviä ohjeita ei voida soveltaa:

FIAT Doblo Farmari (263\_) 1.6 D Multijet, FIAT Doblo Farmari (263\_) 1.4 Natural Power, FIAT Doblo Farmari (263\_) 1.4, FIAT Doblo Farmari (263\_) 1.3 D Multijet, FIAT Doblo Farmari (263\_) 2.0 D Multijet

Työvaiheet saattavat vaihdella hieman auton rakenteen perusteella.

Tämä opas on luotu perustuen samanlaisen auton osan vaihtotoimenpiteeseen ajoneuvossa: FIAT GRANDE PUNTO (199) 1.3 D Multijet

VAIHTO: RAITISILMASUODATIN – FIAT DOBLO  
FARMARI (263\_). TARVITSEMASI TYÖKALUT:



• Torx-kärkihylysy T25

• Muovinen verhoilun irrotustyökalu

[Osta työkaluja](#)

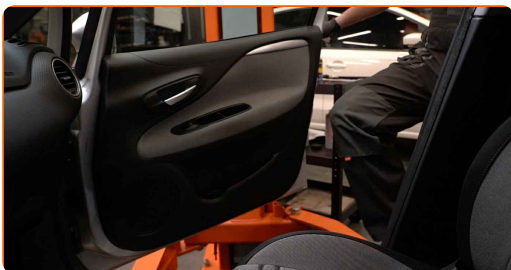
### Vaihto: raitisilmasuodatin – FIAT Doblo Farmari (263\_). AUTODOCin asiantuntijoiden vinkki:

- Vaihda sisäilmasuodatin vähintään kuuden kuukauden välein, alkukevällä ja syksyllä.
- Noudata aina osan valmistajan antamia ehtoja, suosituksia ja vaatimuksia.
- Jos matkustamon ilma kiertää tavallista huonommin, vaihda suodatin ennen normaalia vaihtojankohtaa.
- Huom! Kaikki työ FIAT Doblo Farmari (263\_) -auton parissa – tulee tehdä moottorin ollessa sammutettuna.

## SUORITA VAIHTAMINEN SEURAAVASSA JÄRJESTYKSESSÄ:

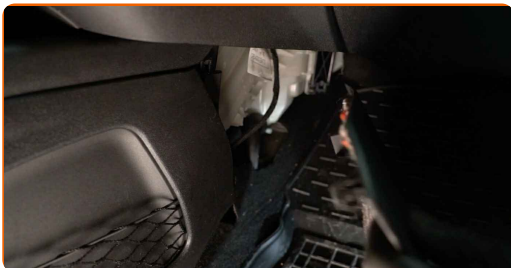
1

Siirrä matkustajanistuin kokonaan taakse.



2

Irrota muovikansi sivuilta.



3

Poista alaosan koristepaneelin kiinnitysniitit. Käytä muovista verhoilun irrotustyökalua.



4

Irroita hansikaslokeron alaosan suojus.



5

Kierrä matkustamon ilmansuodattimen suojakotelon kiinnikkeet auki. Käytä Torx-avainta T25.



6

Irroita sisäilmansuodattimen kotelon suojus.



### AUTODOC suosittelee:

- Vaihto: raitisilmasuodatin – FIAT Doblo Farmari (263\_). Älä käytä liikaa voimaa osaa irrottaessasi, koska se voi vahingoittaa sitä.

7

Irroita sisäilmasuodatin.



Vaihto: raitisilmasuodatin – FIAT Doblo Farmari (263\_). AUTODOCin asiantuntijat suosittelevat:

- Älä yritä puhdistaa ja uudelleen käyttää suodatinta- se vaikuttaa auton matkustamon ilmanpuhdistuksen tasoon merkittävästi.

8

Laita matkustamon suodattimen kotelo takaisin paikoilleen.

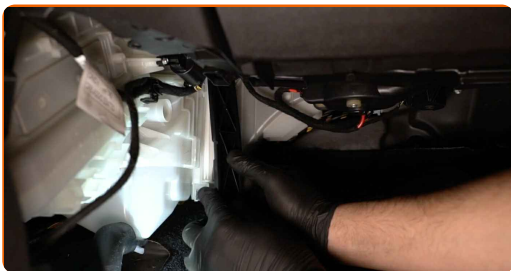


Vaihto: raitisilmasuodatin – FIAT Doblo Farmari (263\_). AUTODOCin asiantuntijat suosittelevat:

- Tarkasta että suodatin on oikeassa asennossa. Varmista että se ei ole vinossa
- Seuraa suodattimessa olevia ilmanvirtauksen suuntaa kuvaavia nuolia.
- FIAT Doblo Farmari (263\_) – On tärkeää käyttää vain korkealaatuisia suodattimia.

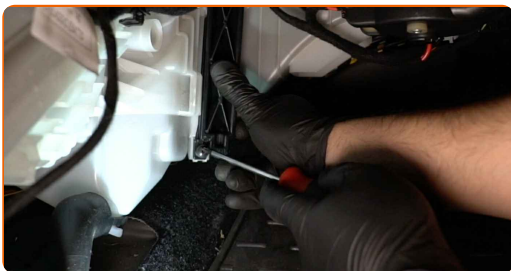
9

Asenna sisäilmanpuhdistimen kotelo suojuksella takaisin paikoilleen.



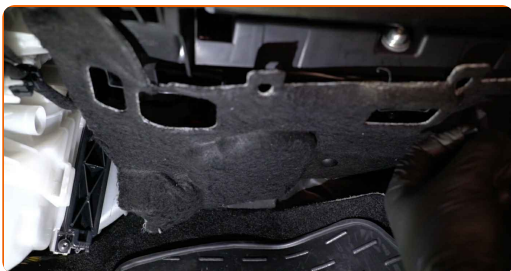
10

Ruuvaa kiinnikkeet matkustamon ilmanpuhdistimen suojakoteloon. Käytä Torx-avainta T25.



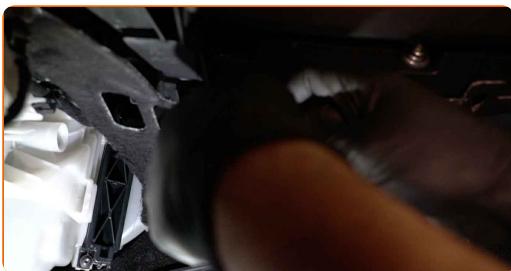
11

Aseta hansikaslokeron suojus paikoilleen.



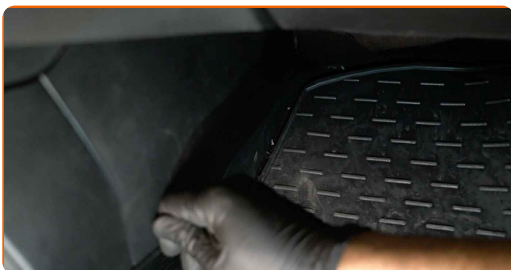
12

Aseta kiinnitysniitit kojelaudan alamuoviin.



13

Asenna sivujen muovikansi. Asenna osa oikeaan paikkaan käyttämällä ohjureita ja lukitse kiinnikkeet.



## AUTODOC suosittelee:

- Vaihto: raitisilmasuodatin – FIAT Doblo Farmari (263\_). Älä käytä liikaa voimaa asennuksen aikana. Tämä voi vahingoittaa kiinnikkeitä.

14

Laita matkustajanistuin takaisin alkuperäiseen asentoonsa.



15

Käynnistä sytytys.

16

Laita ilmastointijärjestelmä päälle. Tämä on välttämätöntä, että osa toimii varmasti oikein.

17

Sammuta sytytys.

**HYVÄÄ TYÖTÄ!** 

**KATSO LISÄÄ OHJEITA**



## AUTODOC – LAADUKKAAT JA EDULLISET AUTONOSAT NETISTÄ

AUTODOC-MOBIILISOVELLUS: SAAT LOISTAVIA TARJOUKSIA SAMALLA, KUN OSTELET KÄTEVÄSTI



**+ AUTODOC**

GET IT ON  **Google Play**

 **Download on the App Store**

**Download**

**SUURI VALIKOIMA VARAOSIA AUTOLLES!**

**RAITISILMASUODATIN: LAAJA VALIKOIMA**

### **VASTUUVAPAAUS:**

Dokumentti sisältää vain yleisiä suosituksia, joista voi olla apua vaihto- tai korjaustöissä. AUTODOC ei vastaa korjaus- ja vaihtotöiden yhteydessä väärinlaisen käytön tai annettujen tietojen vääринymmärtämisen vuoksi tapahtuneista menetyksistä, loukkaantumisista eikä omaisuuden vaurioitumisesta.

AUTODOC ei vastaa näiden ohjeiden mahdollisista virheistä tai epäselvyyksistä. Tiedot on annettu yksinomaan informaatiotarkoituksessa eivätkä ne korvaa asiantuntijan neuvoja.

AUTODOC ei vastaa laitteiden, työkalujen eikä autonosten väärinlaisesta tai vaarallisesta käytöstä. AUTODOC kehottaa varovaisuuteen ja turvallisuusmääräysten noudattamiseen korjaus- ja vaihtotöissä. Muista: huonolaatuiset autonosat eivät takaa riittävää tieturvallisuutta.

© Copyright 2023 – Kaikki tämän verkkosivuston sisältö, etenkin tekstit, valokuvat ja grafiikat, on tekijänsuojan alaista. AUTODOC SE pidättää kaikki oikeudet, mukaan lukien kopiointi-, julkaisu-, muokaus- ja käännösoikeudet.