



Kuinka vaihtaa koiranluu
eteen **FIAT Doblo I**
Farmari (119, 223)-autoon
– vaihto-ohje

SAMANKALTAISEN OHJEVIDEO



Tällä videolla näytetään samanlaisen auton osan vaihtotoimenpide toisessa ajoneuvossa

Tärkeää!

Näitä vaihtoon liittyviä ohjeita ei voida soveltaa:

FIAT Doblo I Farmari (119, 223) 1.2, FIAT Doblo I Farmari (119, 223) 1.9 D, FIAT Doblo I Farmari (119, 223) 1.9 JTD, FIAT Doblo I Farmari (119, 223) 1.6 16V, FIAT Doblo I Farmari (119, 223) 1.3 D Multijet, FIAT Doblo I Farmari (119, 223) 1.9 D Multijet, FIAT Doblo I Farmari (119, 223) 1.4, FIAT Doblo I Farmari (119, 223) 1.6 Natural Power, FIAT Doblo I Farmari (119, 223) 1.6, FIAT Doblo I Farmari (119, 223) 1.3 JTD, FIAT Doblo I Farmari (119, 223) 1.3 JTD 16V, FIAT Doblo I Farmari (119, 223) 1.6 Natural Power (223AXD1A)

Työvaiheet saattavat vaihdella hieman auton rakenteen perusteella.

Tämä opas on luotu perustuen samanlaisen auton osan vaihtotoimenpiteeseen ajoneuvossa: FIAT Punto II Hatchback (188) 1.2 60

VAIHTO: KOIRANLUU – FIAT DOBLO I FARMARI (119, 223). LUETTELO TARVITTAVISTA TYÖKALUISTA:



- Teräsharja
- WD-40-monitoimiaine
- Jarrunpuhdistusaine
- Kuparitähna
- Hylsyavain nro 13
- Vannehylsy nro 19
- Kiintolenkkiavain
- Momenttiavain
- Sorkkarauta
- Vaihteistonostin
- Jarrukiila

Osta työkaluja

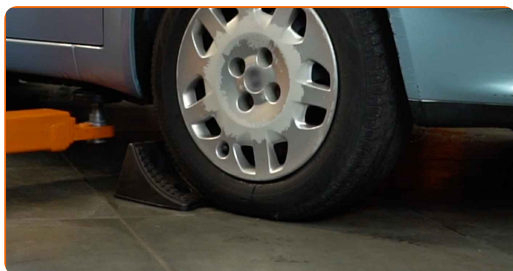
AUTODOC suosittelee:

- Vaihda kallituksenvakaajat FIAT Doblo I Farmari (119, 223) -autoon pareittain.
- Molemmat saman akselin kallituksenvakaajat vaihdetaan samalla tavalla.
- Kaikki työvaiheet suoritetaan moottori sammutettuna.

VAIHTO: KOIRANLUU – FIAT DOBLO I FARMARI (119, 223). SUORITA SEURAAVAT VAIHEET:

1

Tue pyörät kiiloilla.



2

Löysää pyörän asennuspultteja. Käytä vannehylsyä nro 19.

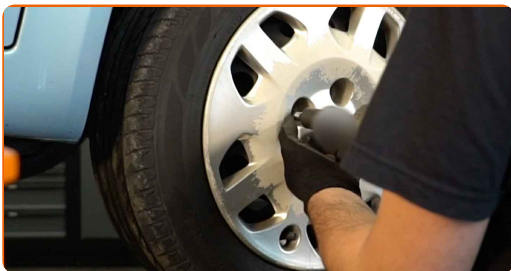


3

Nosta auton keula ylös ja tue se.

4

Ruuvaa pyöränpultit irti.

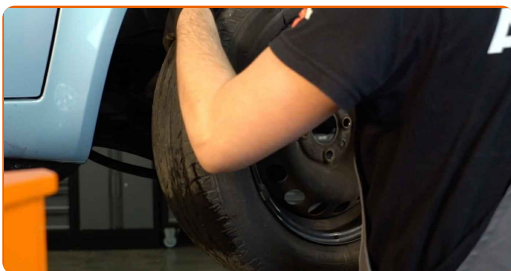


AUTODOC suosittelee:

- Varoitus! Vammojen välttämiseksi pidä pyörää kiinni, kun ruuvaat kiinnityspultit irti. FIAT Doblo I Farmari (119, 223)

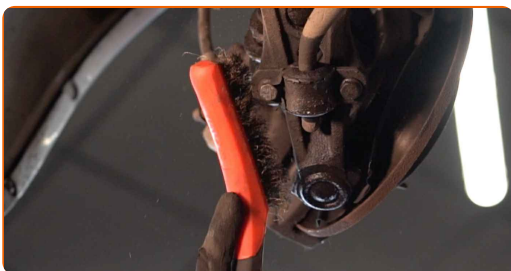
5

Irrota pyörä.



6

Puhdista kallistuksenvakaajan kiinnikkeet. Käytä teräsharjaa. Levitä WD-40-monitoimiaiainetta.



AUTODOC suosittelee:

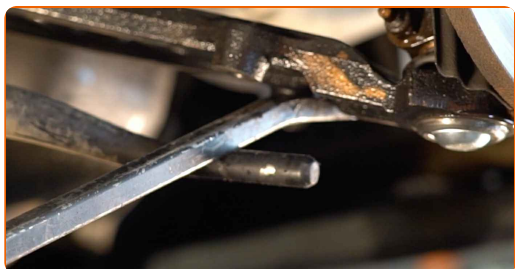
- Vaihto: koiranluu – FIAT Doblo I Farmari (119, 223). Odota muutama minuutti ruiskun levittämisen jälkeen.
- Käytä suojalaseja.

7 Löysää kiinnike, joka yhdistää vakaajatangon ja tukivarren. Käytä hylsyä nro 13. Käytä kiintolenkkiavainta.



8 Irrota kallistuksenvakaajan laakerin kannakkeet. Käytä sorkkarautaa.

9 Irroita kallistuksenvakaajan yhdystanko. Käytä sorkkarautaa.



Vaihto: koiranluu – FIAT Doblo I Farmari (119, 223). AUTODOCin asiantuntijoiden vinkki:

- Tarkasta kallistuksenvakaajan puslien kunto. Vaihda ne tarvittaessa.

10 Tue varsi. Käytä vaihteistonostinta.



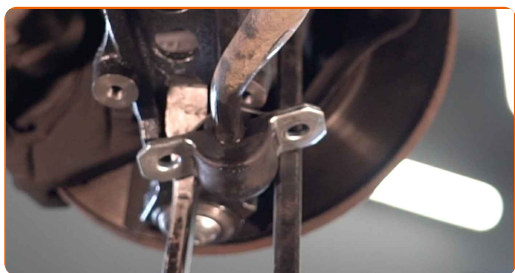
11

Puhdista kallistuksenvakaajan tangon asennuspaikat. Käytä teräsharjaa. Levitä WD-40-monitoimiaiainetta.



12

Asenna uusi tanko paikoilleen, ja kiristä kiinnikkeet. Käytä sorkkarautaa.



13

Asenna kallistuksenvakaajan laakerin kannakkeet. Käytä sorkkarautaa.

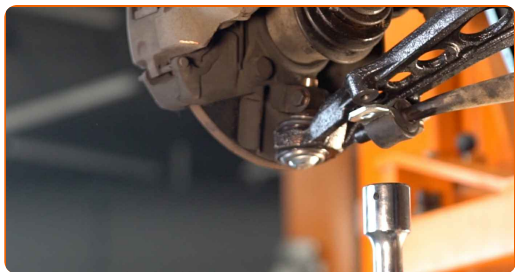


14

Ruuvaa kiinni kiinnike, joka yhdistää kallistuksenvakaajan tangon kolmiotukivarteen. Käytä hylsyä nro 13. Käytä kiintolenkkiavainta.

15

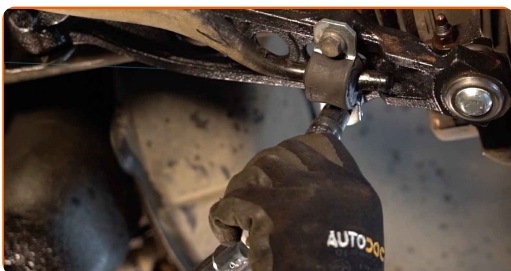
Irroita varren alapuolella oleva tuki.



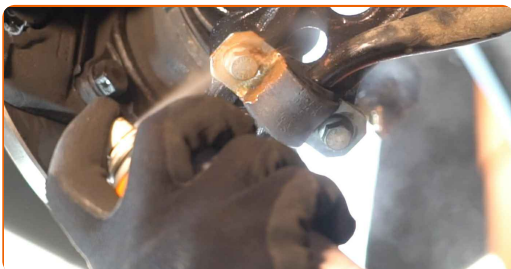
AUTODOC suosittelee:

- Vaihto: koiranluu – FIAT Doblo I Farmari (119, 223). Laske vaihteistonostin tasaisesti, ilman nykäyksiä, jotta komponentit ja mekanismit eivät vaurioidu.

- 16** Kiristä kiinnike, joka yhdistää vakaajatangon ja tukivarren. Käytä hylsyä nro 13. Käytä momenttiavainta. Kiristä sitä 35 Nm vääntömomentilla.



- 17** Käsittele kaikki kallistuksenvakaajan nivelet. Käytä kuparitahnaa.

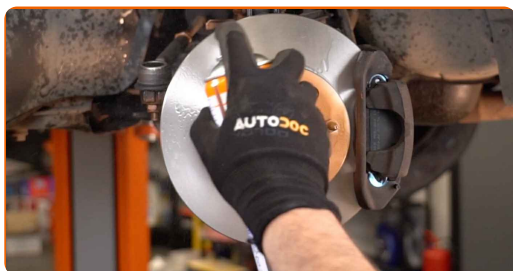


- 18** Käsittele jarrulevyn ja pyörän vanteen kosketuspinta. Käytä kuparitahnaa.



19

Puhdista jarrulevyn pinta. Käytä jarrunpuhdistusainetta.



Vaihto: koiranluu – FIAT Doblo I Farmari (119, 223). AUTODOCin vinkki:

- Kun olet levittänyt aineen, odota muutama minuutti.

20

Asenna pyörä.

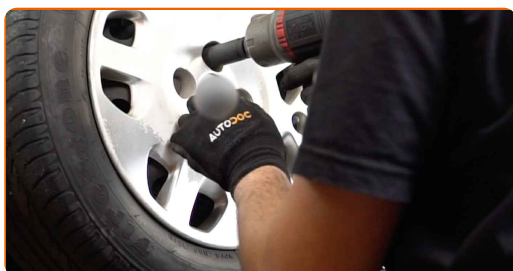


AUTODOC suosittelee:

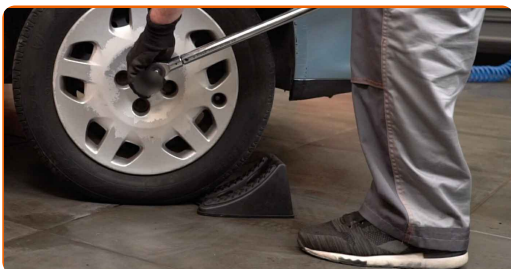
- Tärkeää! Pidä pyörää kiinni, kun ruuvaat kiinnityspultit kiinni. FIAT Doblo I Farmari (119, 223)

21

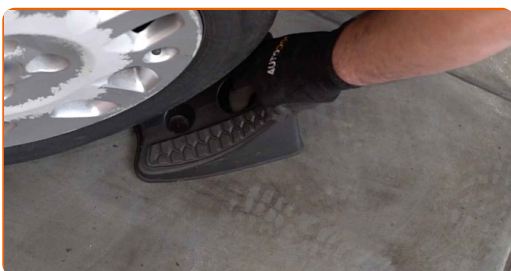
Ruuvaa pyöränpultit kiinni. Käytä vannehylsyä nro 19.



- 22 Laske auto ja kiristä pyörän pultit ristikkäin. Käytä vannehylsyä nro 19. Käytä momenttiavainta. Kiristä sitä 86 Nm vääntömomentilla.



- 23 Poista tunkit ja kiilat.



HYVÄÄ TYÖTÄ! 

KATSO LISÄÄ OHJEITA

AUTODOC – LAADUKKAAT JA EDULLISET AUTONOSAT NETISTÄ

AUTODOC-MOBIILISOVELLUS: SAAT LOISTAVIA TARJOUKSIA
SAMALLA, KUN OSTELET KÄTEVÄSTI



+ AUTODOC

GET IT ON
Google Play

Download on the
App Store

Download

SUURI VALIKOIMA VARAOSIA AUTOLLES!

KOIRANLUU: LAAJA VALIKOIMA

VASTUUVAPAAUS:

Dokumentti sisältää vain yleisiä suosituksia, joista voi olla apua vaihto- tai korjaustöissä. AUTODOC ei vastaa korjaus- ja vaihtotöiden yhteydessä väärinlaisen käytön tai annettujen tietojen vääринymmärtämisen vuoksi tapahtuneista menetyksistä, loukkaantumisista eikä omaisuuden vaurioitumisesta.

AUTODOC ei vastaa näiden ohjeiden mahdollisista virheistä tai epäselvyyksistä. Tiedot on annettu yksinomaan informaatiotarkoituksessa eivätkä ne korvaa asiantuntijan neuvoja.

AUTODOC ei vastaa laitteiden, työkalujen eikä autonosten väärinlaisesta tai vaarallisesta käytöstä. AUTODOC kehottaa varovaisuuteen ja turvallisuusmääräysten noudattamiseen korjaus- ja vaihtotöissä. Muista: huonolaatuiset autonosat eivät takaa riittävää tieturvallisuutta.

© Copyright 2022 – Kaikki tämän verkkosivuston sisältö, etenkin tekstit, valokuvat ja grafiikat, on tekijänsuojan alaista. AUTODOC GmbH pidättää kaikki oikeudet, mukaan lukien kopiointi-, julkaisu-, muokaus- ja käännösoikeudet.