



Kuinka vaihtaa  
pyyhkijänsulat eteen  
**FIAT REGATA Weekend**  
**(138)**-autoon – vaihto-  
ohje

## SAMANKALTAISEN OHJEVIDEO



Tällä videolla näytetään samanlaisen auton osan vaihtotoimenpide toisessa ajoneuvossa

### Tärkeää!

Näitä vaihtoon liittyviä ohjeita ei voida soveltaa:

FIAT REGATA Weekend (138) 1.6 i.e. 90, FIAT REGATA Weekend (138) 1.9 Diesel 65, FIAT REGATA Weekend (138) 80 Turbo Diesel 1.9 (831 D1.000), FIAT REGATA Weekend (138) 1.6 100, FIAT REGATA Weekend (138) 1.3 70, FIAT REGATA Weekend (138) 1.5 85, FIAT REGATA Weekend (138) 1.7 Diesel 60

Työvaiheet saattavat vaihdella hieman auton rakenteen perusteella.

Tämä opas on luotu perustuen samanlaisen auton osan vaihtotoimenpiteeseen ajoneuvossa: FIAT PANDA (169) 1.2

VAIHTO: PYYHKIJÄNSULAT – FIAT REGATA WEEKEND  
(138). TYÖKALUT, JOITA SAATAT TARVITA:



- Tasapäinen Ruuvimeisseli

Osta työkaluja

Vaihto: pyyhkijänsulat – FIAT REGATA Weekend (138). AUTODOCin asiantuntijat suosittelevat:

- Vaihda etu pyyhkijänsulat aina pareittain. Tällä tavalla saadaan varmistettua että tuulilasi puhdistuu tehokkaasti ja yhtenäisesti.
- Älä sekoita kuljettajan ja matkustajan puoleisia pyyhkijänsulkuja keskenään.
- Molemmat pyyhkijänsulat vaihdetaan samalla tavalla.
- Huom! Kaikki työ FIAT REGATA Weekend (138) -auton parissa – tulee tehdä moottorin ollessa sammutettuna.

## SUORITA VAIHTAMINEN SEURAAVASSA JÄRJESTYKSESSÄ:

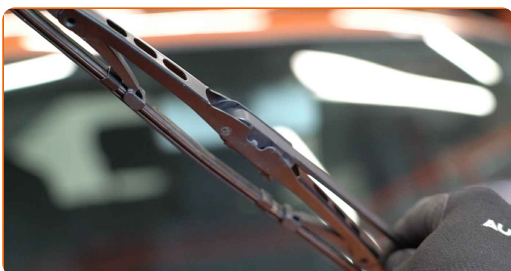
1

Valmistelemme uudet tuulilasinpyyhkijät.



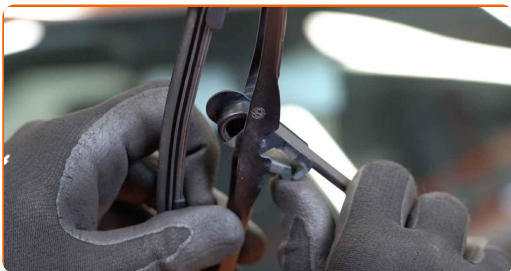
2

Vedä pyyhkijänvartta pois päinlasista kunnes se ei enää tule.



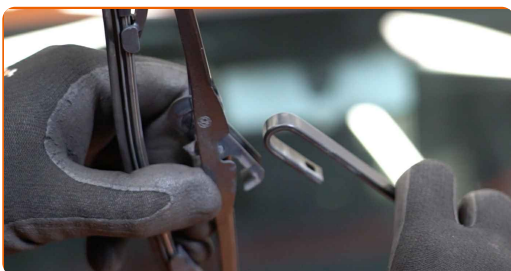
3

Paina klipsiä. Käytä tasapäistä ruuvimeisseliä.



4

Irrota sulka pyyhkimen varresta.

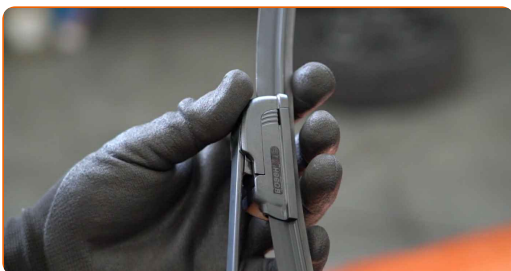


Vaihto: pyyhkijänsulat – FIAT REGATA Weekend (138). Ammattilaiset suosittelevat:

- Kun vaihdat pyyhkimen sulkaa, varo ettei pyyhkimen varsi osu lasiin, koska varressa on jousi.

5

Asenna uusi pyyhkijän sulka ja paina varovaisesti pyyhkijän vartta lasia pitkin alaspäin.



Vaihto: pyyhkijänsulat – FIAT REGATA Weekend (138). AUTODOC suosittelee:

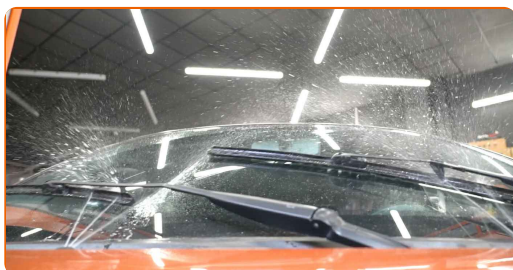
- Älä kosketa pyyhkijänsulkaa jotta niiden työpintojen grafiittipäällyste ei vaurioituisi.
- Varmista että pyyhkijänsulan kumi pysyy tiukasti kiinni lasissa koko matkan ajan.

6

Käynnistä sytytys.

7

Tarkasta pyyhkijöiden toiminta asennuksen jälkeen. Sulkien ei tulisi mennä ristiin tai pomppia tuulilasilla.



**HYVÄÄ TYÖTÄ!** 

**KATSO LISÄÄ OHJEITA**

## AUTODOC – LAADUKKAAT JA EDULLISET AUTONOSAT NETISTÄ

AUTODOC-MOBIILISOVELLUS: SAAT LOISTAVIA TARJOUKSIA  
SAMALLA, KUN OSTELET KÄTEVÄSTI



**+ AUTODOC**

GET IT ON  
Google Play

Download on the  
App Store

Download

**SUURI VALIKOIMA VARAOSIA AUTOLLES!**

**PYYHKIJÄNSULAT: LAAJA VALIKOIMA**

### **(i) VASTUUVAPAAUS:**

Dokumentti sisältää vain yleisiä suosituksia, joista voi olla apua vaihto- tai korjaustöissä. AUTODOC ei vastaa korjaus- ja vaihtotöiden yhteydessä väärinlaisen käytön tai annettujen tietojen vääryyden vuoksi tapahtuneista menetyksistä, loukkaantumisista eikä omaisuuden vaurioitumisesta.

AUTODOC ei vastaa näiden ohjeiden mahdollisista virheistä tai epäselvyyksistä. Tiedot on annettu yksinomaan informaatiotarkoituksessa eivätkä ne korvaa asiantuntijan neuvoja.

AUTODOC ei vastaa laitteiden, työkalujen eikä autonosten väärinlaisesta tai vaarallisesta käytöstä. AUTODOC kehottaa varovaisuuteen ja turvallisuusmääräysten noudattamiseen korjaus- ja vaihtotöissä. Muista: huonolaatuiset autonosat eivät takaa riittävää tieturvallisuutta.

© Copyright 2023 – Kaikki tämän verkkosivuston sisältö, etenkin tekstit, valokuvat ja grafiikat, on tekijänsuojan alaista. AUTODOC SE pidättää kaikki oikeudet, mukaan lukien kopiointi-, julkaisu-, muokaus- ja käännösoikeudet.