



Kuinka vaihtaa
pyyhkijänsulat taakse
FIAT TIPO StW (356_)-
autoon – vaihto-ohje

SAMANKALTAIEN OHJEVIDEO



Tällä videolla näytetään samanlaisen auton osan vaihtotoimenpide toisessa ajoneuvossa

Tärkeää!

Näitä vaihtoon liittyviä ohjeita ei voida soveltaa:

FIAT TIPO StW (356_) 1.4, FIAT TIPO StW (356_) 1.6 D, FIAT TIPO StW (356_) 1.3 D, FIAT TIPO StW (356_) 1.4 LPG, FIAT TIPO StW (356_) 1.6, FIAT TIPO StW (356_) 1.0 (357HXN1A, 357WXN1A), FIAT TIPO StW (356_) 1.6 D (357WXG1), FIAT TIPO StW (356_) 1.5 T4 Hybrid

Työvaiheet saattavat vaihdella hieman auton rakenteen perusteella.

Tämä opas on luotu perustuen samanlaisen auton osan vaihtotoimenpiteeseen ajoneuvossa: FIAT PANDA (169) 1.2

VAIHTO: PYYHKIJÄNSULAT – FIAT TIPO STW (356_).
TYÖKALUT, JOITA SAATAT TARVITA:



- Tasapäinen Ruuvimeisseli

Osta työkaluja

Vaihto: pyyhkijänsulat – FIAT TIPO StW (356_). AUTODOCin asiantuntijat suosittelevat:

- Kaikki työvaiheet suoritetaan moottori sammutettuna.

VAIHTO: PYYHKIJÄNSULAT – FIAT TIPO STW (356_). KÄYTÄ SEURAAVAA MENETELMÄÄ:

1

Valmistelemme uudet tuulilasipyyhkijät.



2

Vedä pyyhkijänvartta pois päänlasista kunnes se ei enää tule.



3

Paina klipsiä. Käytä tasapäistä ruuvimeisseliä.



4 Irrota sulka pyyhkimen varresta.



Vaihto: pyyhkijänsulat – FIAT TIPO StW (356_). AUTODOC suosittelee:

- Kun vaihdat pyyhkimen sulkaa, varo ettei pyyhkimen varsi osu lasiin, koska varressa on jousi.

5 Asenna uusi pyyhkijän sulka ja paina varovaisesti pyyhkijän vartta lasia pitkin alaspäin.



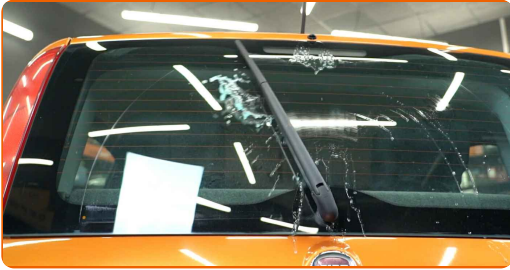
Vaihto: pyyhkijänsulat – FIAT TIPO StW (356_). AUTODOCin vinkki:

- Älä kosketa pyyhkijänsulkia jotta niiden työpintojen grafiittipäällyste ei vaurioituisi.
- Varmista että pyyhkijänsulan kumi pysyy tiukasti kiinni lasissa koko matkan ajan.

6 Käynnistä sytytys.

7

Tarkasta pyyhkijöiden toiminta asennuksen jälkeen.



HYVÄÄ TYÖTÄ! 

KATSO LISÄÄ OHJEITA

AUTODOC – LAADUKKAAT JA EDULLISET AUTONOSAT NETISTÄ

AUTODOC-MOBIILISOVELLUS: SAAT LOISTAVIA TARJOUKSIA
SAMALLA, KUN OSTELET KÄTEVÄSTI



SUURI VALIKOIMA VARAOSIA AUTOLLES!

PYYHKIJÄNSULAT: LAAJA VALIKOIMA

(i) VASTUUVAPAAUS:

Dokumentti sisältää vain yleisiä suosituksia, joista voi olla apua vaihto- tai korjaustöissä. AUTODOC ei vastaa korjaus- ja vaihtotöiden yhteydessä väärinlaisen käytön tai annettujen tietojen väärintymmärtämisen vuoksi tapahtuneista menetyksistä, loukkaantumisista eikä omaisuuden vaurioitumisesta.

AUTODOC ei vastaa näiden ohjeiden mahdollisista virheistä tai epäselvyyksistä. Tiedot on annettu yksinomaan informaatiotarkoituksessa eivätkä ne korvaa asiantuntijan neuvoja.

AUTODOC ei vastaa laitteiden, työkalujen eikä autonosten väärinlaisesta tai vaarallisesta käytöstä. AUTODOC kehottaa varovaisuuteen ja turvallisuusmääräysten noudattamiseen korjaus- ja vaihtotöissä. Muista: huonolaatuiset autonosat eivät takaa riittävää tieturvallisuutta.

© Copyright 2023 – Kaikki tämän verkkosivuston sisältö, etenkin tekstit, valokuvat ja grafiikat, on tekijänsuojan alaista. AUTODOC SE pidättää kaikki oikeudet, mukaan lukien kopiointi-, julkaisu-, muokaus- ja käännösoikeudet.