



Kuinka vaihtaa sivupeilit  
**Ford Focus DAW**-autoon  
– vaihto-ohje

## OHJEVIDEO

**i Tärkeää!**

Näitä vaihtoon liittyviä ohjeita ei voida soveltaa:

FORD FOCUS (DAW, DBW) 1.4 16V, FORD FOCUS (DAW, DBW) 1.6 16V, FORD FOCUS (DAW, DBW) 1.8 16V, FORD FOCUS Sedan (DFW) 1.4 16V, FORD FOCUS Sedan (DFW) 1.6 16V, FORD FOCUS Sedan (DFW) 1.8 16V, FORD FOCUS StW (DNW) 1.4 16V, FORD FOCUS StW (DNW) 1.6 16V, FORD FOCUS StW (DNW) 1.8 16V, FORD FOCUS (DAW, DBW) 2.0 16V, FORD FOCUS (DAW, DBW) 1.8 Turbo DI / TDDi, FORD FOCUS Sedan (DFW) 2.0 16V, FORD FOCUS Sedan (DFW) 1.8 Turbo DI / TDDi, FORD FOCUS StW (DNW) 2.0 16V, FORD FOCUS StW (DNW) 1.8 Turbo DI / TDDi, (+ 15)

Työvaiheet saattavat vaihdella hieman auton rakenteen perusteella.

**VAIHTO: SIVUPEILIT – FORD FOCUS DAW.  
TARVITSEMASI TYÖKALUT:**



- WD-40-monitoimiaine
- Elektronikan puhdistusspray
- Momenttiavain
- Hylsyavain nro 10
- Kiintolenkkiavain
- Kiinnikkeiden irrotustyökalu
- Muovinen verhoilun irrotustyökalu
- Lokasuojan suojapeite

**OSTA TYÖKALUJA**

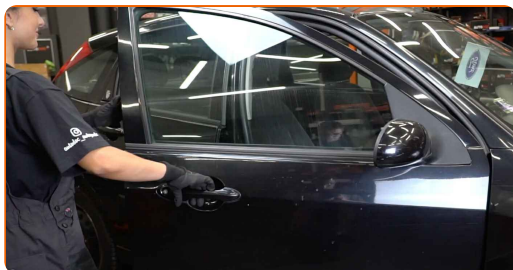
Vaihto: sivupeilit – Ford Focus DAW. AUTODOCin asiantuntijat suosittelevat:

- Kaikki työvaiheet suoritetaan moottori sammutettuna.

## VAIHTO: SIVUPEILIT – FORD FOCUS DAW. SUOSITELTU VAIHEIDEN JÄRJESTYS:

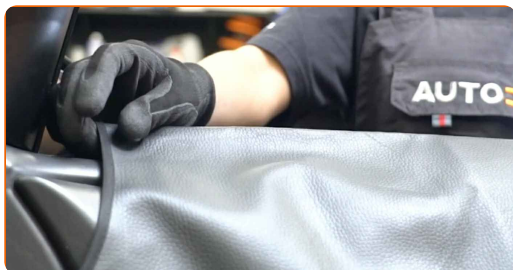
1

Avaa auton ovi.



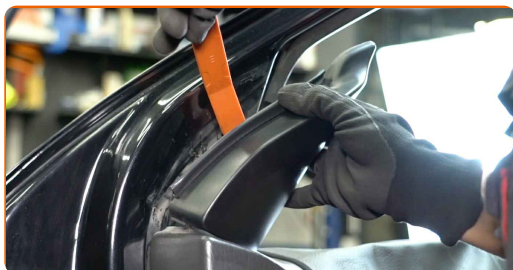
2

Käytä suojapeitettä suojaamaan auton maalipinta ja muoviset osat.

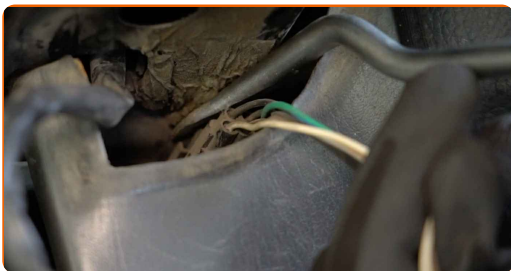


3

Poista sivupeilin kuori. Käytä muovista verhoilun irrotustyökalua.



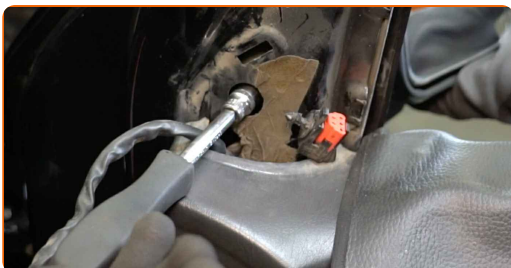
**4** Irrota sivupeilin johdotus. Käytä kiinnikkeiden irrotustyökalua.



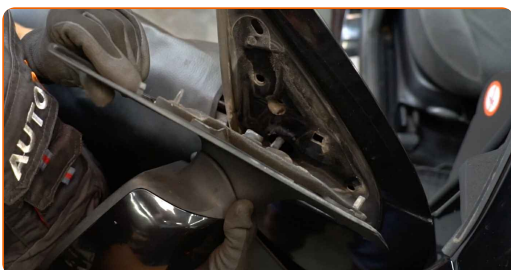
**5** Irrota peilin säätimen liitin ovesta.



**6** Kierrä irti sivupeilin ruuvit. Käytä hylsyä nro 10. Käytä kiintolenkkiavainta.



**7** Irrota sivupeili.

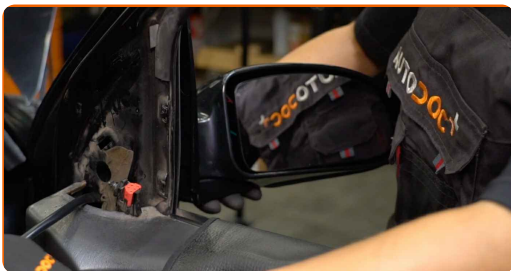


**8** Puhdista sivupeilin asennuspaikka. Levitä WD-40-monitoimiaiainetta.



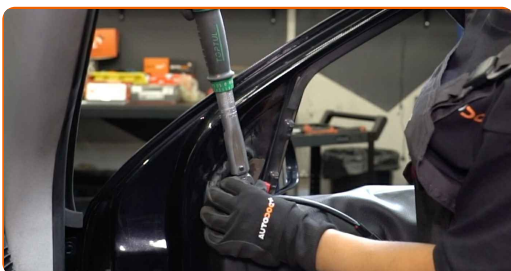
9

Asenna uusi sivupeili.



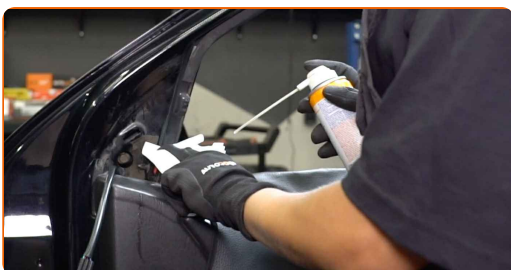
10

Kiristä sivupeilin ruuvit. Käytä hylsyä nro 10. Käytä momenttiavainta. Kiristä sitä 8 Nm vääntömomentilla.



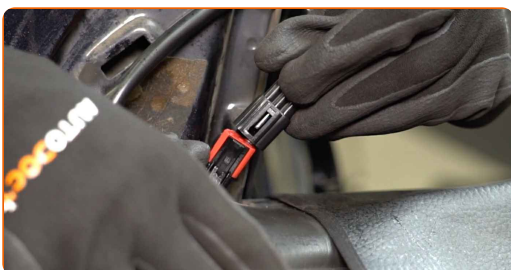
11

Huolla sähköikkunan säätimen liitin. Käytä silikonirasvaa.



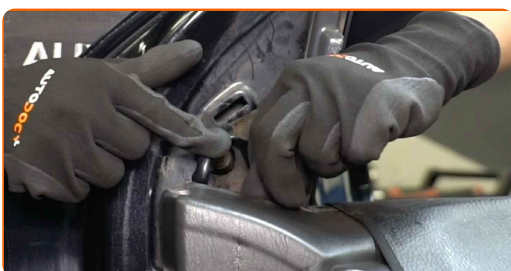
12

Kiinnitä peilin säätimen liitin oveen.



13

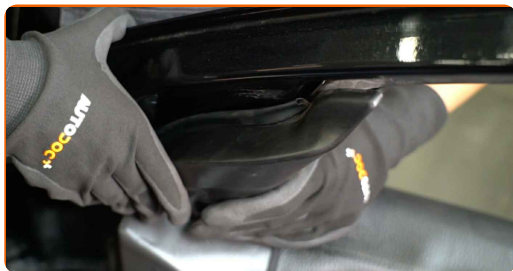
Kytke sivupeilin johdotus.





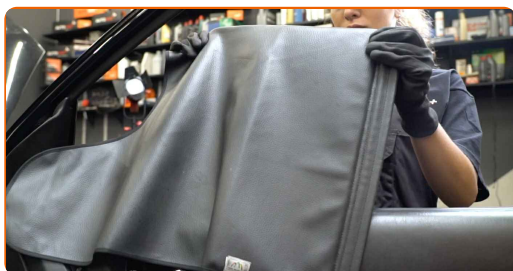
14

Asenna sivupeilin kotelo.



15

Ota suojapeite pois.



16

Sulje auton ovi.



17

Käynnistä sytytys. Tämä on välttämätöntä, että osa toimii varmasti oikein.

18

Sammuta sytytys.

**HYVÄÄ TYÖTÄ!** **KATSO LISÄÄ OHJEITA**

## AUTODOC – LAADUKKAAT JA EDULLISET AUTONOSAT NETISTÄ

AUTODOC-MOBIILISOVELLUS: SAAT LOISTAVIA TARJOUKSIA  
SAMALLA, KUN OSTELET KÄTEVÄSTI



**+ AUTODOC**

GET IT ON  
**Google Play**

Download on the  
**App Store**

**Download**

**SUURI VALIKOIMA VARAOSIA AUTOLLES**

**OSTA VARAOSIA FORD-AUTOON**

**SIVUPEILIT: LAAJA VALIKOIMA**



**VALITSE AUTONOSAT FORD FOCUS DAW -MALLIIN**

**SIVUPEILIT FORD-AUTOON: OSTA NYT**

**SIVUPEILIT FORD FOCUS DAW -AUTOON: PARHAAT DIILIT  
& TARJOUKSET**

## **VASTUUVAPAAUS:**

Dokumentti sisältää vain yleisiä suosituksia, joista voi olla apua vaihto- tai korjaustöissä. AUTODOC ei vastaa korjaus- ja vaihtotöiden yhteydessä vääränlaisen käytön tai annettujen tietojen väärinymmärtämisen vuoksi tapahtuneista menetyksistä, loukkaantumisista eikä omaisuuden vaurioitumisesta.

AUTODOC ei vastaa näiden ohjeiden mahdollisista virheistä tai epäselvyyksistä. Tiedot on annettu yksinomaan informaatiotarkoituksessa eivätkä ne korvaa asiantuntijan neuvoja.

AUTODOC ei vastaa laitteiden, työkalujen eikä autonosien vääränlaisesta tai vaarallisesta käytöstä. AUTODOC kehottaa varovaisuuteen ja turvallisuusmääräysten noudattamiseen korjaus- ja vaihtotöissä. Muista: huonolaatuiset autonosat eivät takaa riittävää tieturvallisuutta.

© Copyright 2022 – Kaikki tämän verkkosivuston sisältö, etenkin tekstit, valokuvat ja grafiikat, on tekijänsuojan alaisia. AUTODOC GmbH pidättää kaikki oikeudet, mukaan lukien kopiointi-, julkaisu-, muokaus- ja käännösoikeudet.