



Kuinka vaihtaa kotelo
ulkopeili **FORD Fiesta**
Mk6 Van-autoon –
vaihto-ohje

SAMANKALTAISEN OHJEVIDEO



Tällä videolla näytetään samanlaisen auton osan vaihtotoimenpide toisessa ajoneuvossa

Tärkeää!

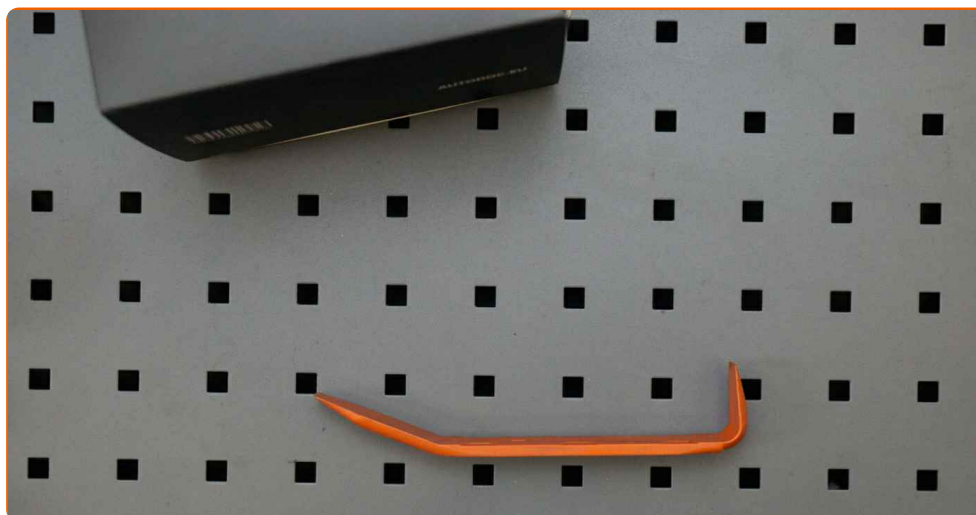
Näitä vaihtoon liittyviä ohjeita ei voida soveltaa:

FORD Fiesta Mk6 Van 1.4 TDCi, FORD Fiesta Mk6 Van 1.6 TDCi, FORD Fiesta Mk6 Van 1.25, FORD Fiesta Mk6 Van 1.5 TDCi, FORD Fiesta Mk6 Van 1.0 EcoBoost, FORD Fiesta Mk6 Van 1.0, FORD Fiesta Mk6 Van 1.6 ST, FORD Fiesta Mk6 Van 1.6 Ti-VCT, FORD Fiesta Mk6 Van 1.4

Työvaiheet saattavat vaihdella hieman auton rakenteen perusteella.

Tämä opas on luotu perustuen samanlaisen auton osan vaihtotoimenpiteeseen ajoneuvossa: FORD Fiesta Mk6 Hatchback (JA8, JR8) 1.6 TDCi

VAIHTO: KOTELO ULKOPEILI – FORD FIESTA MK6 VAN.
TARVITSEMASI TYÖKALUT:



- Muovinen verhoilun irrotustyökalu

[Osta työkaluja](#)

Vaihto: kotelo ulkopeili – FORD Fiesta Mk6 Van. AUTODOCin asiantuntijat suosittelevat:

- Oikean ja vasemman sivupeilin kuorien vaihtotoimenpide on sama.
- Kaikki työvaiheet suoritetaan moottori sammutettuna.

VAIHTO: KOTELO ULKOPEILI – FORD FIESTA MK6 VAN. KÄYTÄ SEURAAVAA MENETELMÄÄ:

1

Kallista peililasi ulos kotelosta. Käytä muovista verhoilun irrotustyökalua.



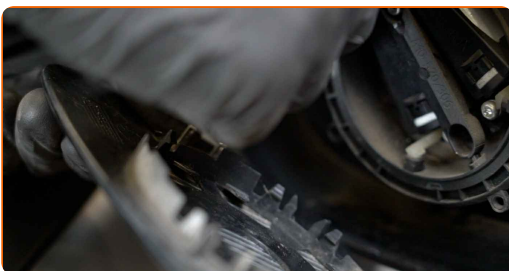
2

Irrota peililasi varovasti kiinnityksestä. Käytä muovista verhoilun irrotustyökalua.



3

Poista peililasi.

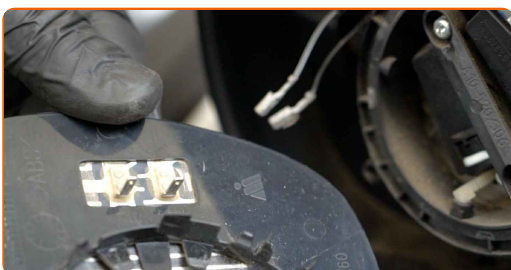


AUTODOC suosittelee:

- Vaihto: kotelo ulkopeili – FORD Fiesta Mk6 Van. Älä käytä liikaa voimaa osaa irrottaessasi, koska se voi vahingoittaa sitä.

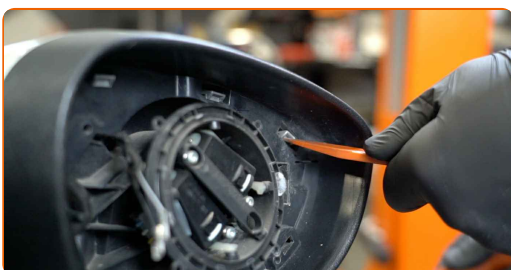
4

Irrota peilin lämmityssiittimet.



5

Väännä sivupeilin kuoren klipsit pois paikoiltaan. Käytä muovista verhoilun irrotustyökälua (2 kappaletta).

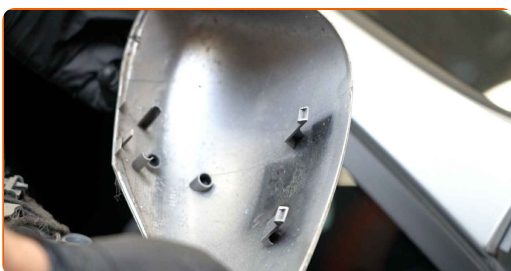


Vaihto: kotelo ulkopeili – FORD Fiesta Mk6 Van. AUTODOC suosittelee:

- Älä käytä liiallista voimaa, kun irrotat osan. Muutoin voit vaurioittaa sitä.

6

Poista sivupeilin kuori.



7

Asenna uusi sivupeilin kuori.



8

Työnnä sivupeilin kuori tiukasti, kunnes se napsahtaa.



AUTODOC suosittelee:

- Vaihto: kotelo ulkopeili – FORD Fiesta Mk6 Van. Älä käytä liikaa voimaa asennuksen aikana. Tämä voi vahingoittaa osaa.

9

Kiinnitä peilin lämmityslititimet.



10

Asenna peililasi paikalleen. Varmista, että kuulet naksahduksen, jotta tiedät, että sytytyspuola on paikoillaan.

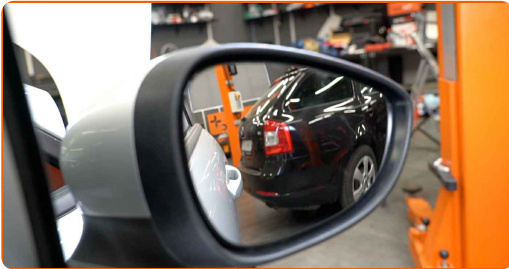


Vaihto: kotelo ulkopeili – FORD Fiesta Mk6 Van. Ammattilaiset suosittelevat:

- Älä käytä liiallista voimaa, kun asennat tätä osaa. Muutoin saatat vaurioittaa kiinnikkeitä.
- Varmista, että peililasi on asetettu oikein. Se tulee kohdistaa kotelon lukituskielekkellä.

11

Puhdista peililasi.



HYVÄÄ TYÖTÄ! 👍

KATSO LISÄÄ OHJEITA

AUTODOC – LAADUKKAAT JA EDULLISET AUTONOSAT NETISTÄ

AUTODOC-MOBIILISOVELLUS: SAAT LOISTAVIA TARJOUKSIA
SAMALLA, KUN OSTELET KÄTEVÄSTI



AUTODOC+

GET IT ON
Google Play

Download on the
App Store

Download

SUURI VALIKOIMA VARAOSIA AUTOLLES!

KOTELO ULKOPEILI: LAAJA VALIKOIMA

VASTUUVAPAAUS:

Dokumentti sisältää vain yleisiä suosituksia, joista voi olla apua vaihto- tai korjaustöissä. AUTODOC ei vastaa korjaus- ja vaihtotöiden yhteydessä väärinlaisen käytön tai annettujen tietojen vääринymmärtämisen vuoksi tapahtuneista menetyksistä, loukkaantumisista eikä omaisuuden vaurioitumisesta.

AUTODOC ei vastaa näiden ohjeiden mahdollisista virheistä tai epäselvyyksistä. Tiedot on annettu yksinomaan informaatiotarkoituksessa eivätkä ne korvaa asiantuntijan neuvoja.

AUTODOC ei vastaa laitteiden, työkalujen eikä autonosten väärinlaisesta tai vaarallisesta käytöstä. AUTODOC kehottaa varovaisuuteen ja turvallisuusmääräysten noudattamiseen korjaus- ja vaihtotöissä. Muista: huonolaatuiset autonosat eivät takaa riittävää tieturvallisuutta.

© Copyright 2022 – Kaikki tämän verkkosivuston sisältö, etenkin tekstit, valokuvat ja grafiikat, on tekijänsuojan alaista. AUTODOC GmbH pidättää kaikki oikeudet, mukaan lukien kopiointi-, julkaisu-, muokaus- ja käännösoikeudet.