



Kuinka vaihtaa sivupeilit
FORD Fiesta Mk6 Van-
autoon – vaihto-ohje

SAMANKALTAIEN OHJEVIDEO



Tällä videolla näytetään samanlaisen auton osan vaihtotoimenpide toisessa ajoneuvossa

Tärkeää!

Näitä vaihtoon liittyviä ohjeita ei voida soveltaa:

FORD Fiesta Mk6 Van 1.4 TDCi, FORD Fiesta Mk6 Van 1.6 TDCi, FORD Fiesta Mk6 Van 1.25, FORD Fiesta Mk6 Van 1.5 TDCi, FORD Fiesta Mk6 Van 1.0 EcoBoost, FORD Fiesta Mk6 Van 1.0, FORD Fiesta Mk6 Van 1.6 ST, FORD Fiesta Mk6 Van 1.6 Ti-VCT, FORD Fiesta Mk6 Van 1.4

Työvaiheet saattavat vaihdella hieman auton rakenteen perusteella.

Tämä opas on luotu perustuen samanlaisen auton osan vaihtotoimenpiteeseen ajoneuvossa: FORD Fiesta Mk6 Hatchback (JA8, JR8) 1.6 TDCi

VAIHTO: SIVUPEILIT – FORD FIESTA MK6 VAN.
LUETTELO TARVITTAVISTA TYÖKALUISTA:



- Hylsyavain nro 10
- Hylsyavain nro 13
- Torx-kärkihylsy T20
- Torx-kärkihylsy T25
- Kiintolenkkiavain
- Momenttiavain
- Tasapäinen Ruuvimeisseli
- Muovinen verhoilun irrotustyökalu

Osta työkaluja

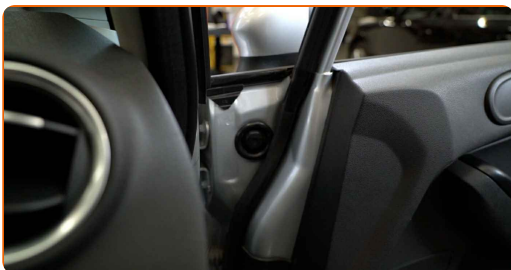
Vaihto: sivupeilit – FORD Fiesta Mk6 Van. AUTODOC suosittelee:

- Kaikki työvaiheet suoritetaan moottori sammutettuna.

VAIHTO: SIVUPEILIT – FORD FIESTA MK6 VAN. SUORITA SEURAAVAT VAIHEET:

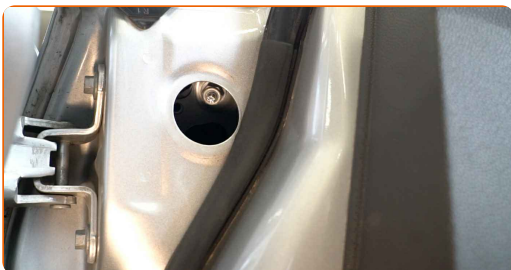
1

Avaa auton ovi.



2

Poista sivupeilin ruuvikansi.



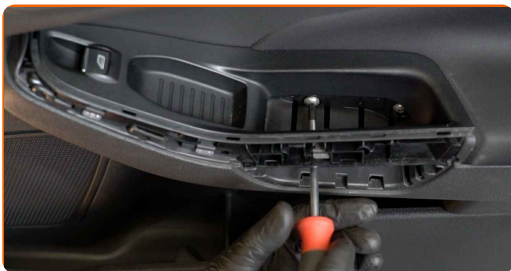
3

Irrota oven käsinojan paneeli. Käytä muovista verhoilun irrotustyökalua.



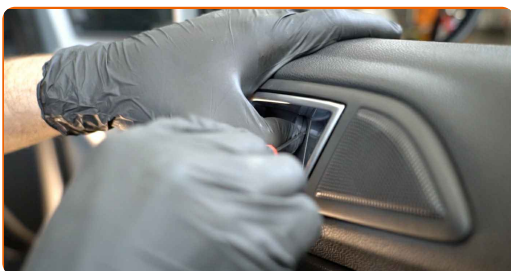
4

Kierrä irti oven käsiinajan ruuvit. Käytä Torx-avainta T25. Käytä kiintolenkkiavainta.



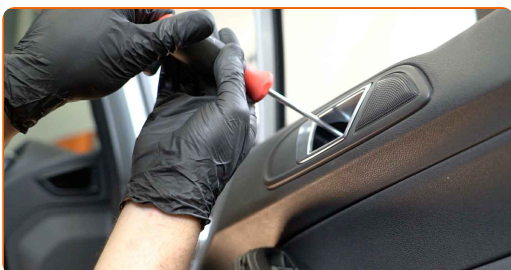
5

Poista ovenkahvan ruuvikansi. Käytä tasapäistä ruuvimeisseliä.



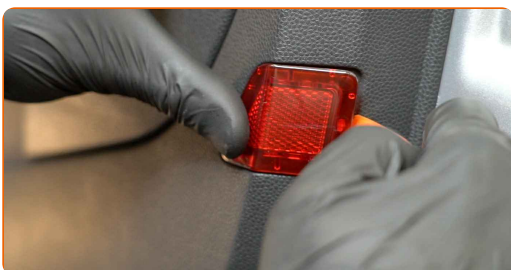
6

Kierrä irti ovenkahvan ruuvi. Käytä Torx-avainta T20. Käytä kiintolenkkiavainta.



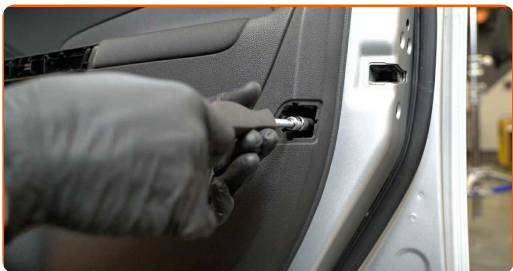
7

Poista ovipahvin heijastin. Käytä muovista verhoilun irrotustyökalua.



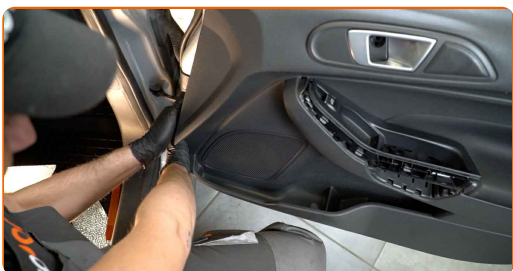
8

Kierrä irti ovipaneelin kiinnikkeet. Käytä hylsyä nro 10. Käytä kiintolenkkiavainta.



9

Irrota ovipahvi. Käytä muovista verhoilun irrotustyökalua.

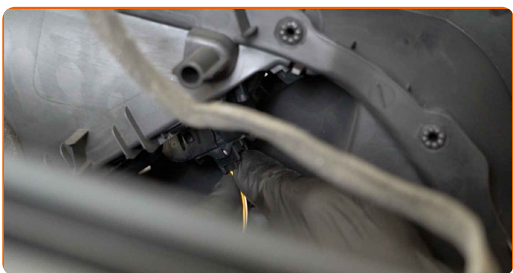


Vaihto: sivupeilit – FORD Fiesta Mk6 Van. Vinkki:

- Älä käytä liiallista voimaa, kun irrotat osan. Muutoin voit vaurioittaa sitä.

10

Poista ovipahvin klipsit. Käytä muovista verhoilun irrotustyökalua.



11

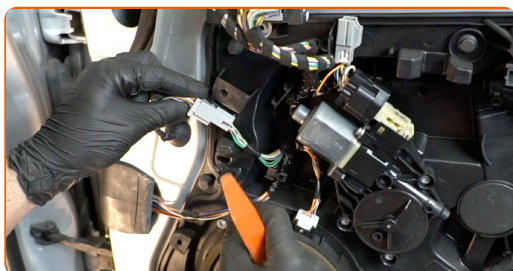
Irrota ikkunakytkimen liitin ohjausyksiköstä.



12 Ota ovipahvi pois.

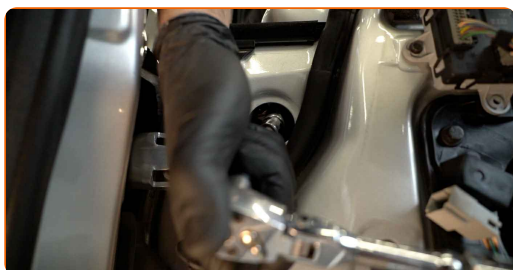


13 Irrota peilin säätimen liitin ohjausyksiköstä.

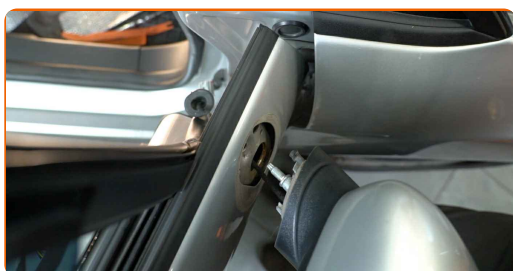


14 Irrota peilin säätimen liitin ovesta. Käytä muovista verhoilun irrotustyökalua.

15 Kierrä irti sivupeilin ruuvit. Käytä hylsyä nro 13. Käytä kiintolenkkiavainta.

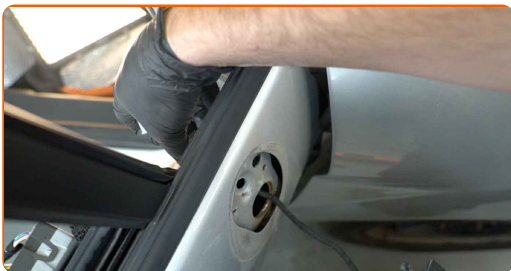


16 Irrota sivupeili.



17

Irrota sivupeilin johdotus.

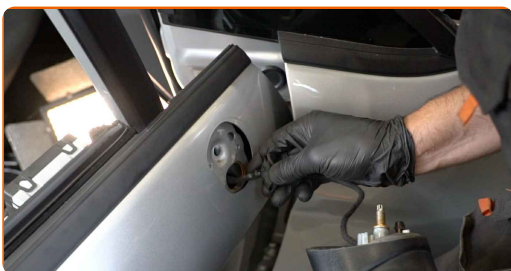


Vaihto: sivupeilit – FORD Fiesta Mk6 Van. AUTODOCin asiantuntijoiden vinkki:

- Ole varovainen! Älä vahingoita sivupeilin johtoja.

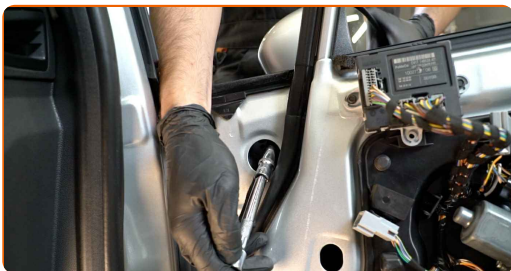
18

Kytke sivupeilin johdotus.



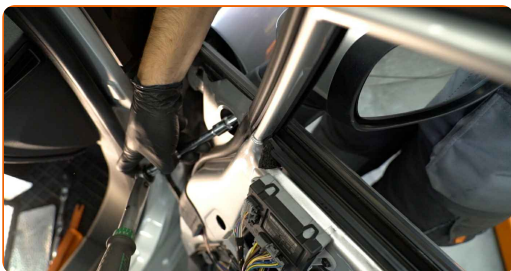
19

Asenna uusi sivupeili.



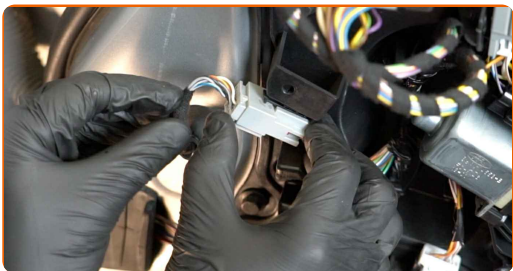
20

Kiristä sivupeilin ruuvit. Käytä hylsyä nro 13. Käytä momenttiavainta. Kiristä sitä 22 Nm vääntömomentilla.



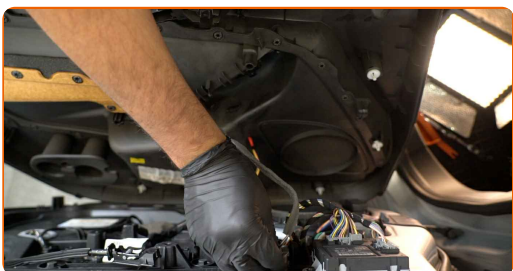
21

Kiinnitä peilin säätimen liitin oveen.



22

Kiinnitä peilin säätimen liitin ohjausyksikköön.



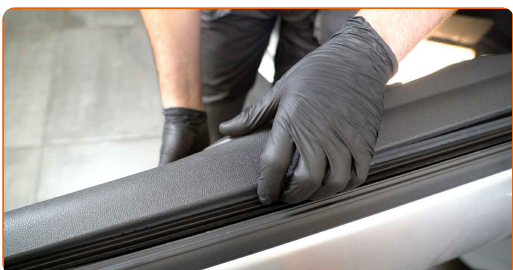
23

Kiinnitä ikkunakytkimen liitin ohjausyksikköön.



24

Asenna ovipahvi uudelleen.

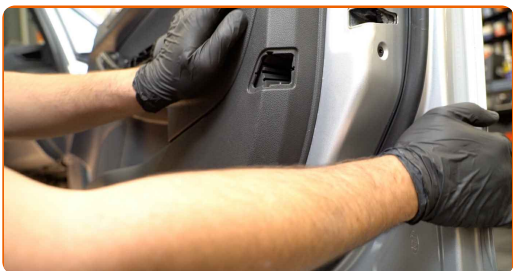


AUTODOC suosittelee:

- Varo! Älä käytä liikaa voimaa asennuksen aikana. Tämä voi vahingoittaa auton kiinnikkeitä. FORD Fiesta Mk6 Van

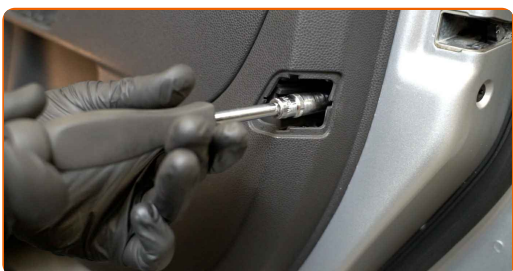
25

Asenna ovipahvin klipsit uudelleen. Varmista, että kuulet naksahduksen, jotta tiedät, että sytytyspuola on paikoillaan.



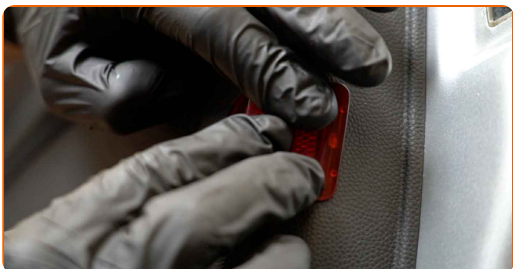
26

Kierrä ovipahvin kiinnikkeet kiinni. Käytä hylsyä nro 10. Käytä kiintolenkkiavainta.



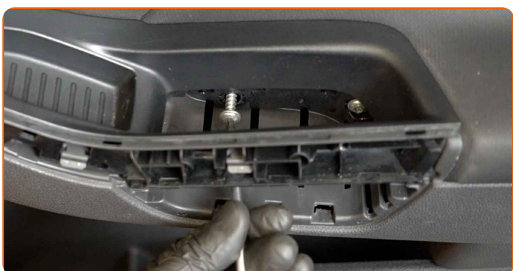
27

Asenna ovipahvin heijastin uudelleen. Varmista, että kuulet naksahduksen, jotta tiedät, että sytytyspuola on paikoillaan.

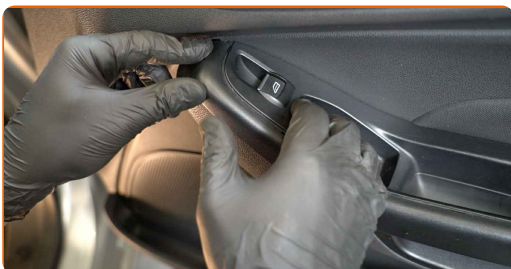


28

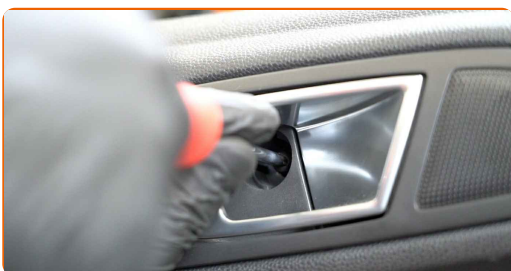
Kierrä oven käsinojan kiinnikkeet kiinni. Käytä Torx-avainta T25. Käytä kiintolenkkiavainta.



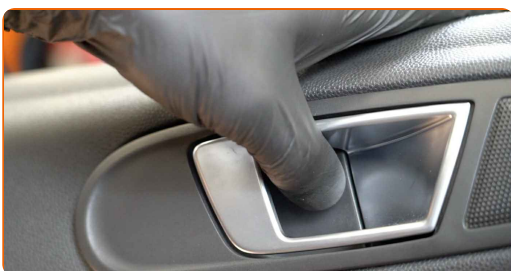
- 29 Asenna oven käsinojan paneeli uudelleen. Varmista, että kuulet naksahduksen, jotta tiedät, että sytytyspuola on paikoillaan.



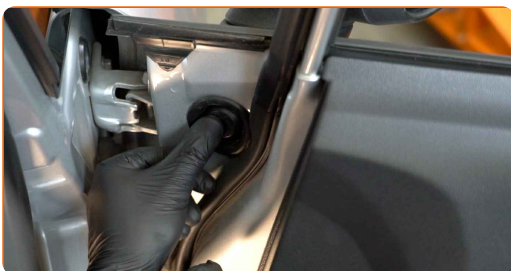
- 30 Kierrä ovenkahvan kiinnike kiinni. Käytä Torx-avainta T20. Käytä kiintolenkkiavainta.



- 31 Asenna ovenkahvan ruuvikansi uudelleen.



- 32 Asenna sivupeilin ruuvikansi uudelleen.



33

Sulje auton ovi.

HYVÄÄ TYÖTÄ! 

KATSO LISÄÄ OHJEITA

AUTODOC – LAADUKKAAT JA EDULLISET AUTONOSAT NETISTÄ

AUTODOC-MOBIILISOVELLUS: SAAT LOISTAVIA TARJOUKSIA
SAMALLA, KUN OSTELET KÄTEVÄSTI

+ AUTODOC

GET IT ON
Google Play

Download on the
App Store

Download

SUURI VALIKOIMA VARAOSIA AUTOLLES!

SIVUPEILIT: LAAJA VALIKOIMA

(i) VASTUUVAPAAUS:

Dokumentti sisältää vain yleisiä suosituksia, joista voi olla apua vaihto- tai korjaustöissä. AUTODOC ei vastaa korjaus- ja vaihtotöiden yhteydessä väärinlaisen käytön tai annettujen tietojen vääryyden vuoksi tapahtuneista menetyksistä, loukkaantumisista eikä omaisuuden vaurioitumisesta.

AUTODOC ei vastaa näiden ohjeiden mahdollisista virheistä tai epäselvyyksistä. Tiedot on annettu yksinomaan informaatiotarkoituksessa eivätkä ne korvaa asiantuntijan neuvoja.

AUTODOC ei vastaa laitteiden, työkalujen eikä autonosten väärinlaisesta tai vaarallisesta käytöstä. AUTODOC kehottaa varovaisuuteen ja turvallisuusmääräysten noudattamiseen korjaus- ja vaihtotöissä. Muista: huonolaatuiset autonosat eivät takaa riittävää tieturvallisuutta.

© Copyright 2022 – Kaikki tämän verkkosivuston sisältö, etenkin tekstit, valokuvat ja grafiikat, on tekijänsuojan alaista. AUTODOC GmbH pidättää kaikki oikeudet, mukaan lukien kopiointi-, julkaisu-, muokaus- ja käännösoikeudet.