



Kuinka vaihtaa
jarrusatula eteen **FORD**
Focus II Farmari (DA_,
FFS, DS)-autoon – vaihto-
ohje

SAMANKALTAINEN OHJEVIDEO



Tällä videolla näytetään samanlaisen auton osan vaihtotoimenpide toisessa ajoneuvossa

i Tärkeää!

Näitä vaihtoon liittyviä ohjeita ei voida soveltaa:

FORD Focus II Farmari (DA_, FFS, DS) 1.6 TDCi, FORD Focus II Farmari (DA_, FFS, DS) 2.0 TDCi, FORD Focus II Farmari (DA_, FFS, DS) 1.4, FORD Focus II Farmari (DA_, FFS, DS) 1.6, FORD Focus II Farmari (DA_, FFS, DS) 1.6 Ti, FORD Focus II Farmari (DA_, FFS, DS) 2.0, FORD Focus II Farmari (DA_, FFS, DS) 1.8 TDCi, FORD Focus II Farmari (DA_, FFS, DS) 1.8 Flexifuel, FORD Focus II Farmari (DA_, FFS, DS) 1.8, FORD Focus II Farmari (DA_, FFS, DS) 2.0 LPG, FORD Focus II Farmari (DA_, FFS, DS) 1.6 LPG

Työvaiheet saattavat vaihdella hieman auton rakenteen perusteella.

Tämä opas on luotu perustuen samanlaisen auton osan vaihtotoimenpiteeseen ajoneuvossa: FORD MONDEO III StW (BWY) 1.8 16V

VAIHTO: JARRUSATULA – FORD FOCUS II FARMARI (DA_, FFS, DS). TYÖKALUT, JOITA SAATAT TARVITA:



- Teräsharja
- WD-40-monitoimiaine
- Jarrunpuhdistusaine
- Kuparitahna
- Rasva jarrusatulan liikutappeihin
- Yhdistelmäavain nro 9
- Avolenkkiavain nro 14
- Kuusiokolokärki nro H7.
- Vannehylsy nro 19
- Kiintolenkkiavain
- Momenttiavain
- Jarruletkun klemmari
- Tasapäinen Ruuvimeisseli
- Sorkkarauta
- Jarrujen ilmaussarja
- Jarrukiila

Osta työkaluja

Vaihto: jarrusatula – FORD Focus II Farmari (DA_, FFS, DS). Ammattilaiset suosittelevat:

- Akselin oikean ja vasemman jarrusatulan vaihto tehdään samalla tavalla.
- Kaikki työvaiheet suoritetaan moottori sammutettuna.

SUORITA VAIHTAMINEN SEURAAVASSA JÄRJESTYKSESSÄ:

1 Avaa konepelti. Irrota jarrunestesäiliön korkki.

2 Tue pyörät kiiloilla.



3 Löysää pyörän asennuspultteja. Käytä vannehylsyä nro 19.



4 Nosta auton keula ylös ja tue se.

5 Ruuvaa pyöränpultit irti.

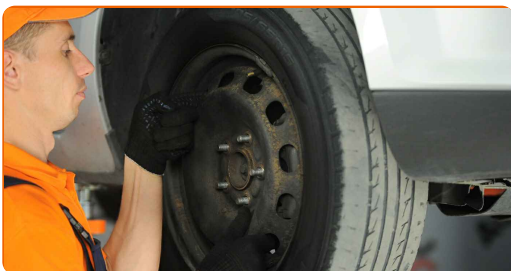


AUTODOC suosittelee:

- Tärkeää! Pidä pyörää kiinni, kun ruuvaat kiinnityspultit irti. FORD Focus II Farmari (DA_, FFS, DS)

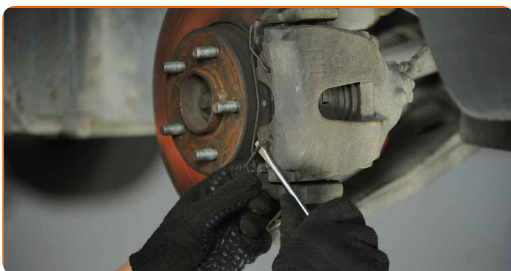
6

Irrota pyörä.



7

Irrota jarrusatulan pidäinjousi. Käytä tasapäistä ruuvimeisseliä.



8

Irrota jarrusatulan liukutappien pölysuojusten päällykset. Käytä tasapäistä ruuvimeisseliä.



9

Puhdista kohta, jossa jarruletku kiinnittyy jarrusatulaan sekä liukutappien alue. Käytä jarrunpuhdistusainetta.



Vaihto: jarrusatula – FORD Focus II Farmari (DA_, FFS, DS). AUTODOC suosittelee:

- Kun olet levittänyt aineen, odota muutama minuutti.

10

Purista jarruletku irti käyttämällä letkupihtejä.



11

Löysää jarruletkujen kiinnikkeitä. Käytä avolenkkiavainta nro 14.



12

Puhdista jarrusatulan kiinnikkeet. Käytä teräsharjaa. Levitä WD-40-monitoimiaiainetta.

13

Irroita jarrusatulan kiinnikkeet. Käytä kuusiokoloavainta nro H7. Käytä kiintolenkkiavainta.



14

Irroita liukutapit jarrusatulasta.

15

Avaa jarrupalat. Käytä sorkkarautaa.



16

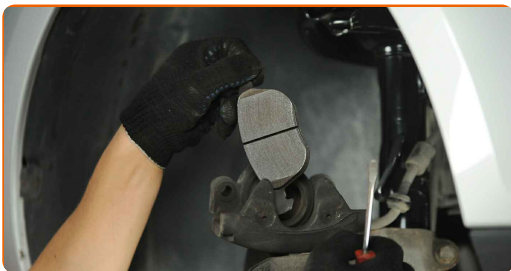
Irroita jarrusatula.



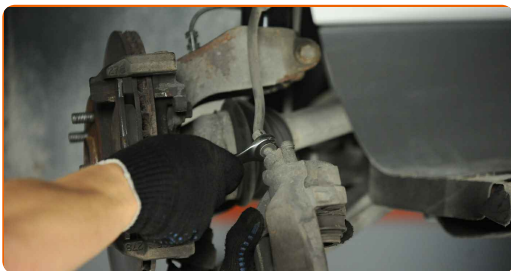
Vaihto: jarrusatula – FORD Focus II Farmari (DA_, FFS, DS). AUTODOCin asiantuntijoiden vinkki:

- Kun vaihdat jarrusatulaa, on suositeltavaa tarkastaa jarruletku vaurioiden varalta ja tarpeen vaatiessa vaihtaa se uuteen.
- Jarrusatulaa vaihdettaessa on suositeltavaa vaihtaa myös jarrupalat, tarkastaa jarrulevyjen kunto, ja vaihtaa ne uusiin aina tarvittaessa.
- Tarkista jarrusatulan tuki, jarrusatulan liikutapit ja liikutappien kumit. Puhdista ne. Vaihda ne tarpeen vaatiessa.
- Älä koskaan paina jarrupoljinta jarrusatulan irroittamisen jälkeen. Tämä voi johtaa männän putoamiseen pois jarrusylinteristä, ja tämä puolestaan jarrunestevuotoihin ja paineenmenetykseen järjestelmässä.

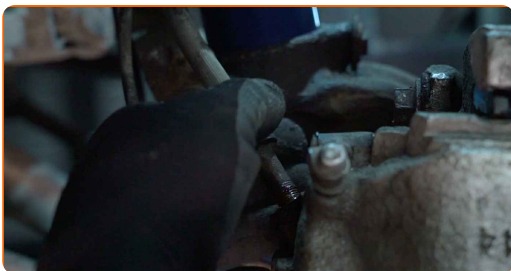
17 Irroita jarrupalat.



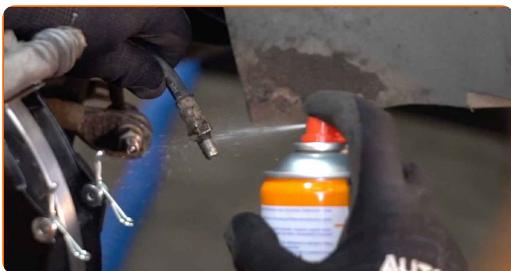
18 Irroita jarruletku jarrusatulasta. Käytä avolenkkiavainta nro 14.



19 Irrota jarruletku.



20 Käsittele jarruletku. Käytä jarrunpuhdistusainetta.



AUTODOC suosittelee:

- Vaihto: jarrusatula – FORD Focus II Farmari (DA_, FFS, DS). Odota muutama minuutti ruiskun levittämisen jälkeen.

21

Asenna ja kiinnitä jarruletku uuteen jarrusatulaan. Käytä avolenkkiavainta nro 14.



22

Irrota jarruputkipihdit.



23

Puhdista jarrusatulan kehikko liasta ja pölystä. Käytä teräsharjaa. Käytä jarrunpuhdistusainetta.

24

Asenna jarrupalat.

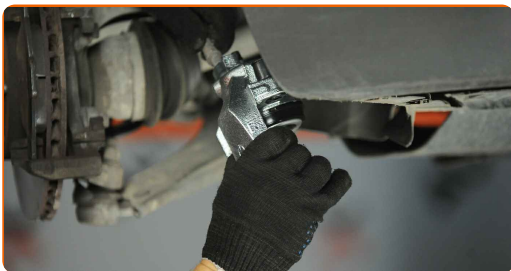


Vaihto: jarrusatula – FORD Focus II Farmari (DA_, FFS, DS). AUTODOCin asiantuntijat suosittelevat:

- Mikäli aiot käyttää vanhoja jarrupaloja, puhdista ne.

25

Asenna jarrusatula paikoilleen ja kiinnitä se.



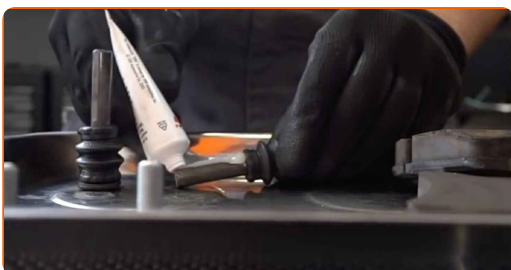
26

Puhdista jarrusatulan ohjaustapit.



27

Käsittele jarrusatulan liukutapit. Käsittele jarrusatulan liukutapit jarrusatularasvalla.

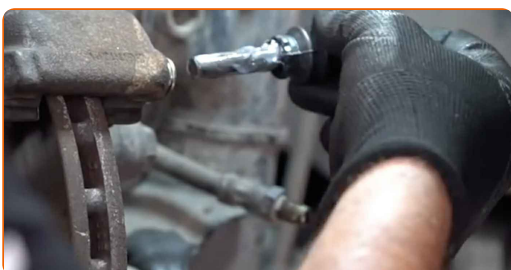


Vaihto: jarrusatula – FORD Focus II Farmari (DA_, FFS, DS). AUTODOCin vinkki:

- Mikäli uusien jarrusatuloiden pakkauksen mukana ei tullut liukutappeja, käytä vanhoja tappeja.

28

Ruuvaa liukutapit kiinni.



- 29** Kiristä jarrusatulan kiinnikkeet. Käytä kuusiokoloavainta nro H7. Käytä momenttiavainta. Kiristä sitä 30 Nm vääntömomentilla.



- 30** Asenna jarrusatulan liukutappien pölysuojusten päällykset takaisin paikoilleen.



- 31** Puhdista jarrusatulan pinta.

- 32** Kiristä kiinnike, joka yhdistää jarrujohdon jarrusatulaan. Käytä avolenkkiavainta nro 14. Käytä momenttiavainta. Kiristä sitä 18 Nm vääntömomentilla.



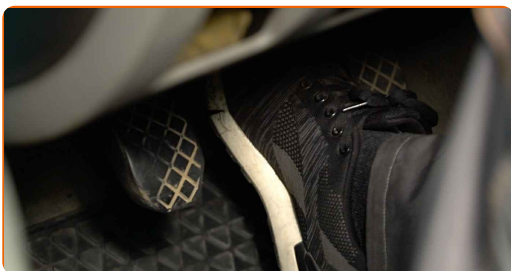
- 33** Liitä jarrun ilmaussarjan letku jarrun ilmausruuviin.



34 Irrota jarrun ilmausruuvi. Käytä yhdistelmäavainta nro 9.



35 Vuodata jarrusatulan järjestelmä tyhjäksi. Paina jarrupoljinta useita kertoja moottorin ollessa pois päältä, kunnes tunnet merkittävän vastukse.



36 Kiristä jarrusatulan ilmausruuvi. Käytä yhdistelmäavainta nro 9. Käytä momenttiavainta. Kiristä sitä 9 Nm vääntömomentilla.



37 Irrota jarrun ilmaussarjan letku.

38 Puhdista jarruletkun pultti liasta. Käytä jarrunpuhdistusainetta.



AUTODOC suosittelee:

- Vaihto: jarrusatula – FORD Focus II Farmari (DA_, FFS, DS). Odota muutama minuutti ruiskun levittämisen jälkeen.

39

Asenna jarrukenkien pidikejousi paikoilleen.



40

Käsittele jarrulevyn ja pyörän vanteen kosketuspinta. Käytä kuparitahnaa.



41

Puhdista jarrulevyn pinta. Käytä jarrunpuhdistusainetta.



Vaihto: jarrusatula – FORD Focus II Farmari (DA_, FFS, DS). Vinkki:

- Kun olet levittänyt aineen, odota muutama minuutti.

42 Asenna pyörä.



AUTODOC suosittelee:

- Varoitus! Vammojen välttämiseksi pidä pyörää kiinni, kun ruuvaat auton kiinnityspultit kiinni. FORD Focus II Farmari (DA_, FFS, DS)

43 Ruuvaa pyöränpultit kiinni. Käytä vannehylsyä nro 19.



44 Laske auto ja kiristä pyörän pultit ristikkäin. Käytä vannehylsyä nro 19. Käytä momenttiavainta. Kiristä sitä 120 Nm vääntömomentilla.



45

Poista tunkit ja kiilat.



AUTODOC suosittelee:

- Tärkeää! Vaihto: jarrusatula – FORD Focus II Farmari (DA_, FFS, DS). Tarkista jarrunesteen taso säiliössä ja lisää sitä tarvittaessa.

46

Laita jarrunestesäiliön korkki kiinni. Sulje konepelti.

Vaihto: jarrusatula – FORD Focus II Farmari (DA_, FFS, DS). AUTODOC suosittelee:

- Paina jarrupoljinta useita kertoja moottorin ollessa pois päältä, kunnes tunnet merkittävän vastukse.

HYVÄÄ TYÖTÄ! **KATSO LISÄÄ OHJEITA**

AUTODOC – LAADUKKAAT JA EDULLISET AUTONOSAT NETISTÄ

AUTODOC-MOBIILISOVELLUS: SAAT LOISTAVIA TARJOUKSIA
SAMALLA, KUN OSTELET KÄTEVÄSTI

SUURI VALIKOIMA VARAOSIA AUTOLLES!

JARRUSATULA: LAAJA VALIKOIMA

(i) VASTUUVAPAAUS:

Dokumentti sisältää vain yleisiä suosituksia, joista voi olla apua vaihto- tai korjaustöissä. AUTODOC ei vastaa korjaus- ja vaihtotöiden yhteydessä väärinlaisen käytön tai annettujen tietojen vääринymmärtämisen vuoksi tapahtuneista menetyksistä, loukkaantumisista eikä omaisuuden vaurioitumisesta.

AUTODOC ei vastaa näiden ohjeiden mahdollisista virheistä tai epäselvyyksistä. Tiedot on annettu yksinomaan informaatiotarkoituksessa eivätkä ne korvaa asiantuntijan neuvoja.

AUTODOC ei vastaa laitteiden, työkalujen eikä autonosten väärinlaisesta tai vaarallisesta käytöstä. AUTODOC kehottaa varovaisuuteen ja turvallisuusmääräysten noudattamiseen korjaus- ja vaihtotöissä. Muista: huonolaatuiset autonosat eivät takaa riittävää tieturvallisuutta.

© Copyright 2023 – Kaikki tämän verkkosivuston sisältö, etenkin tekstit, valokuvat ja grafiikat, on tekijänsuojan alaista. AUTODOC GmbH pidättää kaikki oikeudet, mukaan lukien kopiointi-, julkaisu-, muokaus- ja käännösoikeudet.