

AUTODOC CLUB

Kuinka vaihtaa sivupeilit
FORD Focus Mk2 Van /
Farmari-autoon – vaihto-
ohje

SAMANKALTAISEN OHJEVIDEO



Tällä videolla näytetään samanlaisen auton osan vaihtotoimenpide toisessa ajoneuvossa

Tärkeää!

Näitä vaihtoon liittyviä ohjeita ei voida soveltaa:

FORD Focus Mk2 Van / Farmari 1.6 TDCi, FORD Focus Mk2 Van / Farmari 2.0 TDCi,
FORD Focus Mk2 Van / Farmari 1.6 Ti-VCT, FORD Focus Mk2 Van / Farmari 1.6, FORD
Focus Mk2 Van / Farmari 1.4

Työvaiheet saattavat vaihdella hieman auton rakenteen perusteella.

Tämä opas on luotu perustuen samanlaisen auton osan vaihtotoimenpiteeseen
ajoneuvossa: FORD Focus II Sedan (DB_, FCH, DH) 1.6 TDCi

**VAIHTO: SIVUPEILIT – FORD FOCUS MK2 VAN /
FARMARI. TARVITSEMASI TYÖKALUT:**



- Momenttiavain
- Kiintolenkkiavain
- Hylsyavain nro 10
- Muovinen verhoilun irrotustyökalu
- Torx-kärkihylsy T25
- Lokasuojan suojapeite

Osta työkaluja

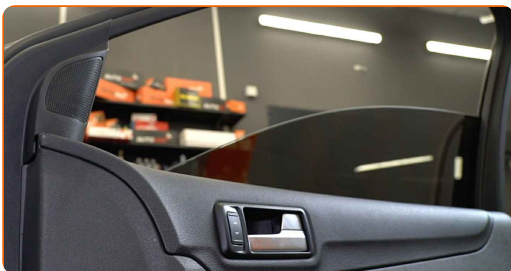
Vaihto: sivupeilit – FORD Focus Mk2 Van / Farmari. AUTODOC suosittelee:

- Kaikki työvaiheet suoritetaan moottori sammutettuna.

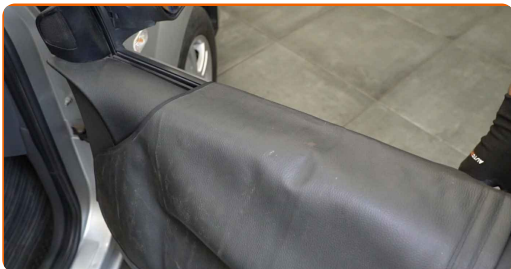
VAIHTO: SIVUPEILIT – FORD FOCUS MK2 VAN / FARMARI. SUOSITELTU VAIHEIDEN JÄRJESTYS:

1 Avaa auton ovi.

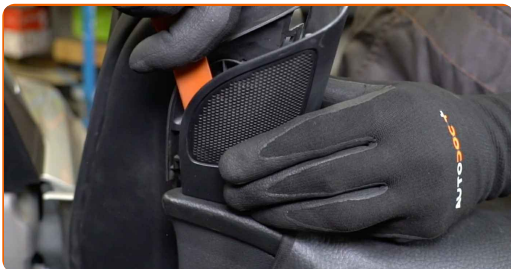
2 Laske ikkunalasi.



3 Käytä suojapeitettä suojaamaan auton maalipinta ja muoviset osat.



4 Poista sivupeilin kuori. Käytä muovista verhoilun irrotustyökalua.



5

Kierrä sivupeilin koristepaneelin kiinnikkeet irti. Käytä Torx-avainta T25.



6

Irrota sivupeilin koristepaneeli. Käytä muovista verhoilun irrotustyökalua.



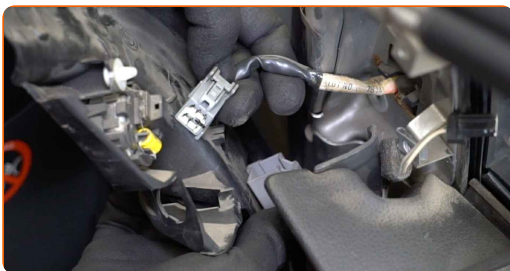
7

Irrota kaiuttimen liitin.



8

Irrota peilin säätimen liitin ovesta.



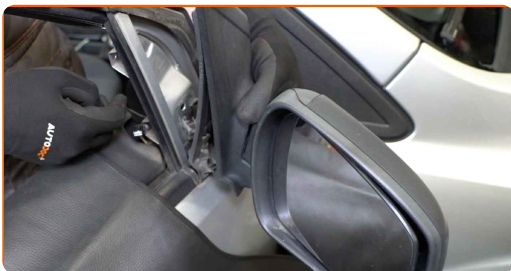
9

Kierrä irti sivupeilin ruuvit. Käytä Torx-avainta T25. Käytä hylsyä nro 10. Käytä kiintolenkkiavainta.



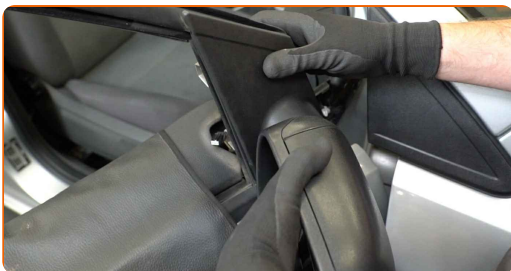
10

Irrota sivupeili.



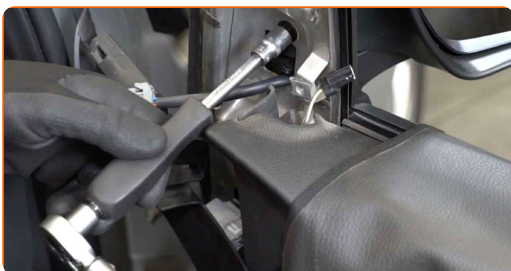
11

Asenna uusi sivupeili.



12

Kiristä sivupeilin ruuvit. Käytä Torx-avainta T25. Käytä hylsyä nro 10. Käytä momenttiavainta. Kiristä sitä 5 Nm vääntömomentilla.



13

Kiinnitä peilin säätimen liitin oveen.



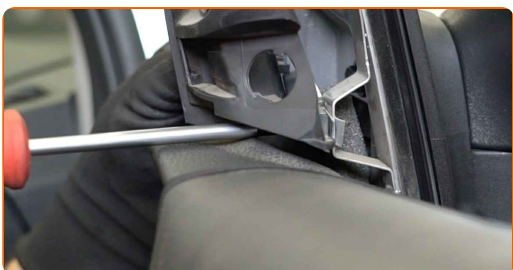
14 Kiinnitä kaiuttimen liitin.



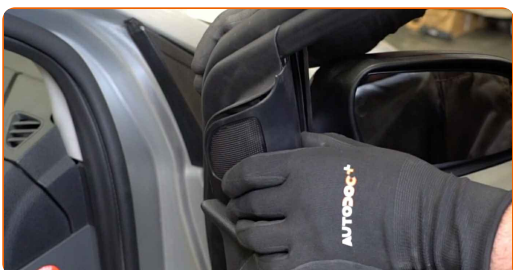
15 Kiinnitä sivupeilin koristepaneeli.



16 Kierrä sivupeilin koristepaneelin kiinnikkeet kiinni. Käytä Torx-avainta T25.



17 Asenna sivupeilin kotelo.

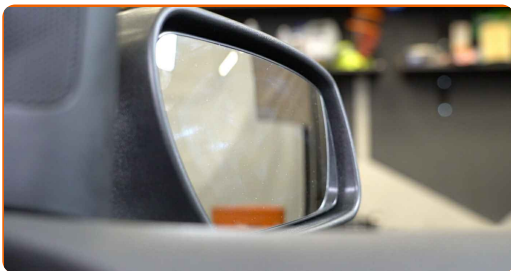


18 Ota suojapeite pois.



19

Käynnistä sytytys. Tämä on välttämätöntä, että osa toimii varmasti oikein.



20

Sammuta sytytys.

21

Sulje auton ovi.

HYVÄÄ TYÖTÄ! 

KATSO LISÄÄ OHJEITA

AUTODOC – LAADUKKAAT JA EDULLISET AUTONOSAT NETISTÄ

AUTODOC-MOBIILISOVELLUS: SAAT LOISTAVIA TARJOUKSIA
SAMALLA, KUN OSTELET KÄTEVÄSTI



+ AUTODOC

GET IT ON
Google Play

Download on the
App Store

Download

SUURI VALIKOIMA VARAOSIA AUTOLLES!

SIVUPEILIT: LAAJA VALIKOIMA

VASTUUVAPAAUS:

Dokumentti sisältää vain yleisiä suosituksia, joista voi olla apua vaihto- tai korjaustöissä. AUTODOC ei vastaa korjaus- ja vaihtotöiden yhteydessä vääränlaisen käytön tai annettujen tietojen vääryyden vuoksi tapahtuneista menetyksistä, loukkaantumisista eikä omaisuuden vaurioitumisesta.

AUTODOC ei vastaa näiden ohjeiden mahdollisista virheistä tai epäselvyyksistä. Tiedot on annettu yksinomaan informaatiotarkoituksessa eivätkä ne korvaa asiantuntijan neuvoja.

AUTODOC ei vastaa laitteiden, työkalujen eikä autonosten vääränlaisesta tai vaarallisesta käytöstä. AUTODOC kehottaa varovaisuuteen ja turvallisuusmääräysten noudattamiseen korjaus- ja vaihtotöissä. Muista: huonolaatuiset autonosat eivät takaa riittävää tieturvallisuutta.

© Copyright 2023 – Kaikki tämän verkkosivuston sisältö, etenkin tekstit, valokuvat ja grafiikat, on tekijänsuojan alaista. AUTODOC SE pidättää kaikki oikeudet, mukaan lukien kopiointi-, julkaisu-, muokaus- ja käännösoikeudet.