



Kuinka vaihtaa sivupeilit
FORD FOCUS StW
(DNW)-autoon – vaihto-
ohje

SAMANKALTAISEN OHJEVIDEO



Tällä videolla näytetään samanlaisen auton osan vaihtotoimenpide toisessa ajoneuvossa

Tärkeää!

Näitä vaihtoon liittyviä ohjeita ei voida soveltaa:

FORD FOCUS StW (DNW) 1.4 16V, FORD FOCUS StW (DNW) 1.6 16V, FORD FOCUS StW (DNW) 1.8 16V, FORD FOCUS StW (DNW) 2.0 16V, FORD FOCUS StW (DNW) 1.8 Turbo DI / TDDi, FORD FOCUS StW (DNW) 1.8 DI / TDDi, FORD FOCUS StW (DNW) 1.8 TDCi, FORD FOCUS StW (DNW) ST170

Työvaiheet saattavat vaihdella hieman auton rakenteen perusteella.

Tämä opas on luotu perustuen samanlaisen auton osan vaihtotoimenpiteeseen ajoneuvossa: FORD FOCUS (DAW, DBW) 1.8 TDCi

**VAIHTO: SIVUPEILIT – FORD FOCUS STW (DNW).
TARVITSEMASI TYÖKALUT:**



- WD-40-monitoimiaine
- Elektronikan puhdistusspray
- Momenttiavain
- Hylsyavain nro 10
- Kiintolenkkiavain
- Kiinnikkeiden irrotustyökalu
- Muovinen verhoilun irrotustyökalu
- Lokasuojan suojapeite

Osta työkaluja

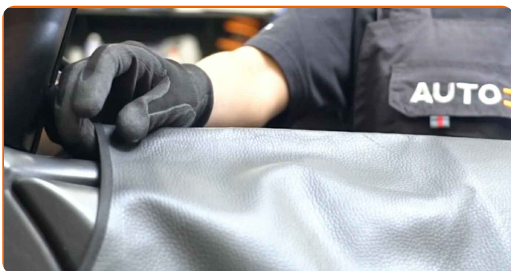
Vaihto: sivupeilit – FORD FOCUS StW (DNW). AUTODOCin asiantuntijat suosittelevat:

- Kaikki työvaiheet suoritetaan moottori sammutettuna.

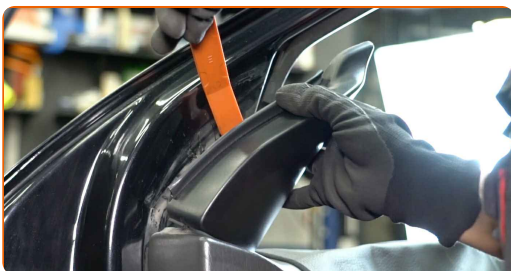
VAIHTO: SIVUPEILIT – FORD FOCUS STW (DNW). SUOSITELTU VAIHEIDEN JÄRJESTYS:

1 Avaa auton ovi.

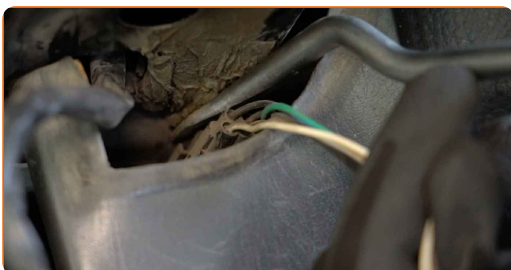
2 Käytä suojapeitettä suojaamaan auton maalipinta ja muoviset osat.



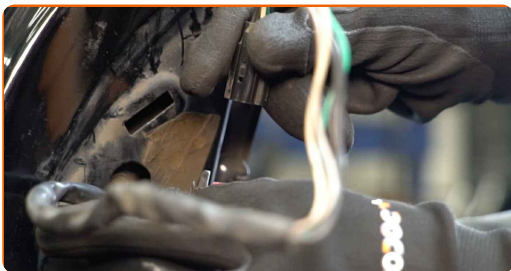
3 Poista sivupeilin kuori. Käytä muovista verhoilun irrotustyökalua.



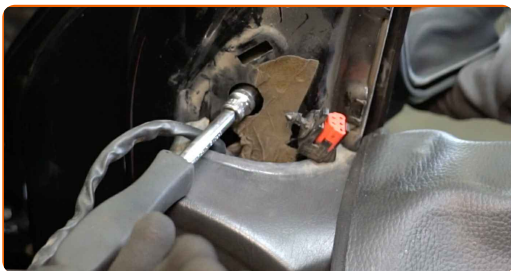
4 Irrota sivupeilin johdotus. Käytä kiinnikkeiden irrotustyökalua.



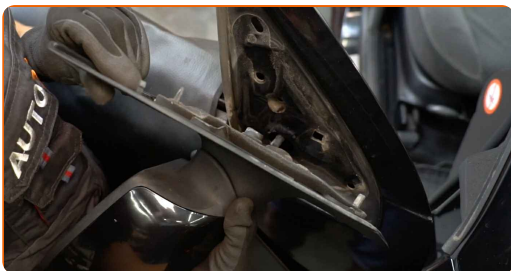
5 Irrota peilin säätimen liitin ovesta.



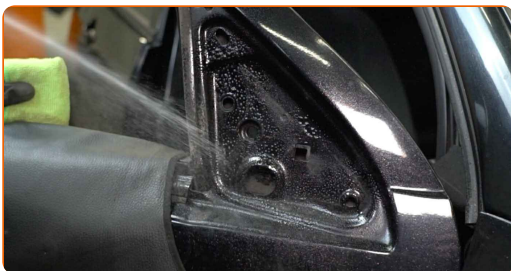
6 Kierrä irti sivupeilin ruuvit. Käytä hylsyä nro 10. Käytä kiintolenkkiavainta.



7 Irrota sivupeili.



8 Puhdista sivupeilin asennuspaikka. Levitä WD-40-monitoimiaminetta.

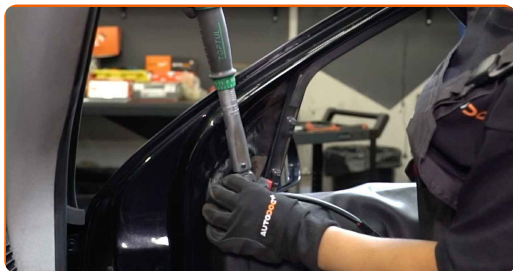


9 Asenna uusi sivupeili.



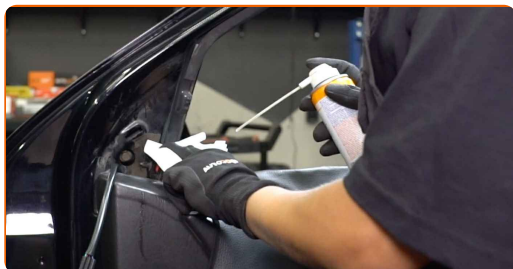
10

Kiristä sivupeilin ruuvit. Käytä hylsyä nro 10. Käytä momenttiavainta. Kiristä sitä 8 Nm vääntömomentilla.



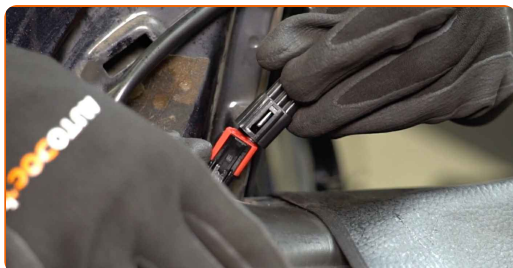
11

Huolla sähköikkunan säätimen liitin. Käytä silikonirasvaa.



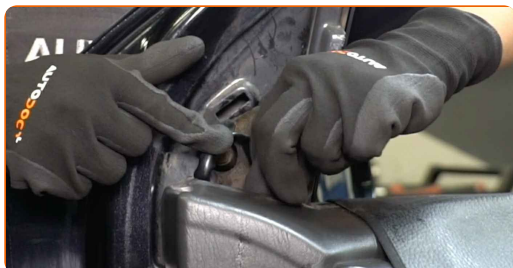
12

Kiinnitä peilin säätimen liitin oveen.



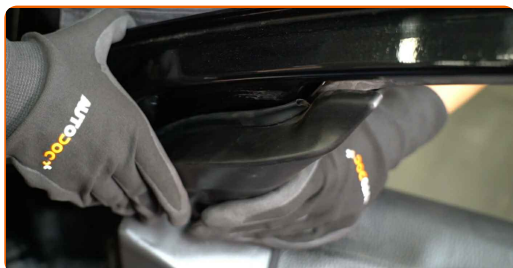
13

Kytke sivupeilin johdotus.



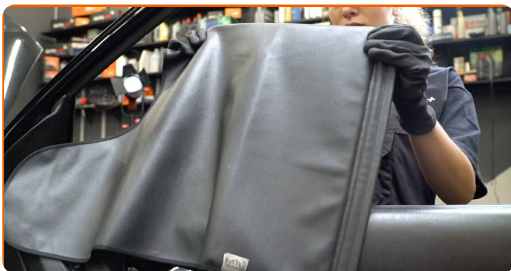
14

Asenna sivupeilin kotelo.



15

Ota suojapeite pois.



16

Sulje auton ovi.

17

Käynnistä sytytys. Tämä on välttämätöntä, että osa toimii varmasti oikein.

18

Sammuta sytytys.

HYVÄÄ TYÖTÄ! [KATSO LISÄÄ OHJEITA](#)

AUTODOC – LAADUKKAAT JA EDULLISET AUTONOSAT NETISTÄ

AUTODOC-MOBIILISOVELLUS: SAAT LOISTAVIA TARJOUKSIA SAMALLA, KUN OSTELET KÄTEVÄSTI



+ AUTODOC

GET IT ON
Google Play

Download on the
App Store

Download

SUURI VALIKOIMA VARAOSIA AUTOLLES!

SIVUPEILIT: LAAJA VALIKOIMA

VASTUUVAPAAUS:

Dokumentti sisältää vain yleisiä suosituksia, joista voi olla apua vaihto- tai korjaustöissä. AUTODOC ei vastaa korjaus- ja vaihtotöiden yhteydessä väärinlaisen käytön tai annettujen tietojen vääryyden vuoksi tapahtuneista menetyksistä, loukkaantumisista eikä omaisuuden vaurioitumisesta.

AUTODOC ei vastaa näiden ohjeiden mahdollisista virheistä tai epäselvyyksistä. Tiedot on annettu yksinomaan informaatiotarkoituksessa eivätkä ne korvaa asiantuntijan neuvoja.

AUTODOC ei vastaa laitteiden, työkalujen eikä autonosten väärinlaisesta tai vaarallisesta käytöstä. AUTODOC kehottaa varovaisuuteen ja turvallisuusmääräysten noudattamiseen korjaus- ja vaihtotöissä. Muista: huonolaatuiset autonosat eivät takaa riittävää tieturvallisuutta.

© Copyright 2022 – Kaikki tämän verkkosivuston sisältö, etenkin tekstit, valokuvat ja grafiikat, on tekijänsuojan alaista. AUTODOC GmbH pidättää kaikki oikeudet, mukaan lukien kopiointi-, julkaisu-, muokaus- ja käännösoikeudet.