



Kuinka vaihtaa sivupeilit
FORD KUGA I-autoon –
vaihto-ohje

SAMANKALTAINEEN OHJEVIDEO



Tällä videolla näytetään samanlaisen auton osan vaihtotoimenpide toisessa ajoneuvossa

Tärkeää!

Näitä vaihtoon liittyviä ohjeita ei voida soveltaa:

FORD KUGA I 2.0 TDCi, FORD KUGA I 2.0 TDCi 4x4, FORD KUGA I 2.5 4x4

Työvaiheet saattavat vaihdella hieman auton rakenteen perusteella.

Tämä opas on luotu perustuen samanlaisen auton osan vaihtotoimenpiteeseen ajoneuvossa: FORD Focus II Sedan (DB_, FCH, DH) 1.6 TDCi

**VAIHTO: SIVUPEILIT – FORD KUGA I. TARVITSEMASI
TYÖKALUT:**



- Momenttiavain
- Kiintolenkkiavain
- Hylsyavain nro 10
- Muovinen verhoilun irrotustyökalu
- Torx-kärkihylsy T25
- Lokasuojan suojapeite

Osta työkaluja

Vaihto: sivupeilit – FORD KUGA I. AUTODOC suosittelee:

- Kaikki työvaiheet suoritetaan moottori sammutettuna.

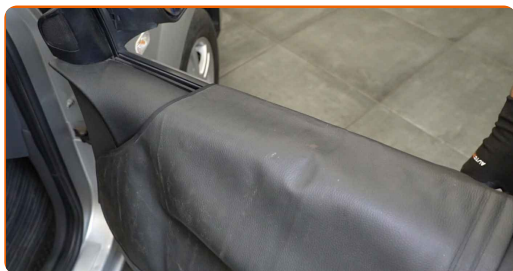
VAIHTO: SIVUPEILIT – FORD KUGA I. SUOSITELTU VAIHEIDEN JÄRJESTYS:

1 Avaa auton ovi.

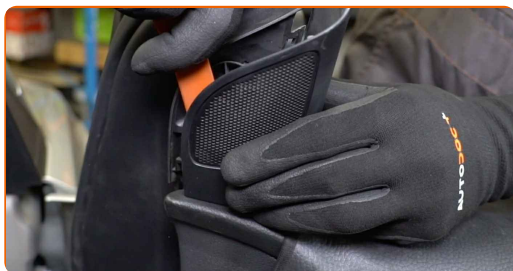
2 Laske ikkunalasi.



3 Käytä suojapeitettä suojaamaan auton maalipinta ja muoviset osat.

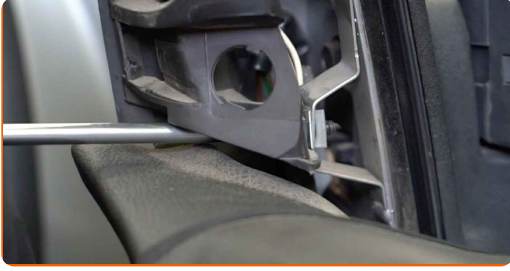


4 Poista sivupeilin kuori. Käytä muovista verhoilun irrotustyökalua.



5

Kierrä sivupeilin koristepaneelin kiinnikkeet irti. Käytä Torx-avainta T25.



6

Irrota sivupeilin koristepaneeli. Käytä muovista verhoilun irrotustyökalua.



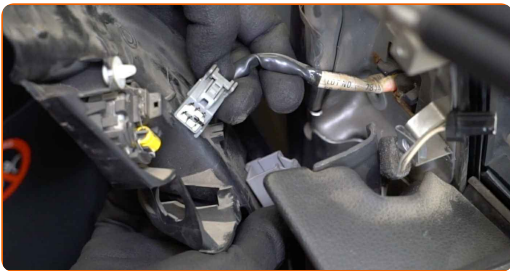
7

Irrota kaiuttimen liitin.



8

Irrota peilin säätimen liitin ovesta.



9

Kierrä irti sivupeilin ruuvit. Käytä Torx-avainta T25. Käytä hylsyä nro 10. Käytä kiintolenkkiavainta.



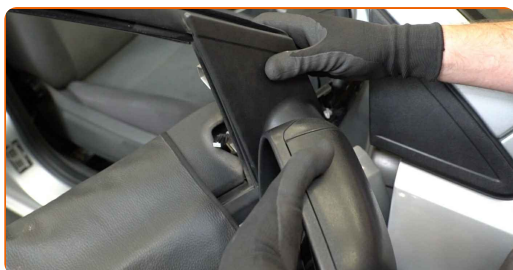
10

Irrota sivupeili.



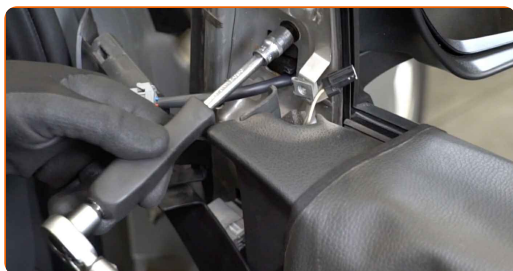
11

Asenna uusi sivupeili.



12

Kiristä sivupeilin ruuvit. Käytä Torx-avainta T25. Käytä hylsyä nro 10. Käytä momenttiavainta. Kiristä sitä 5 Nm vääntömomentilla.

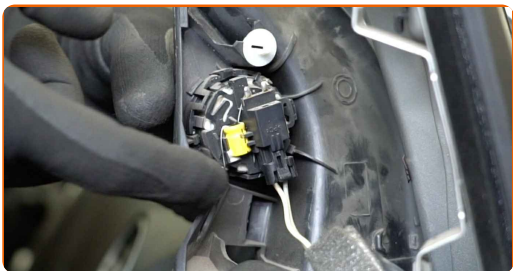


13

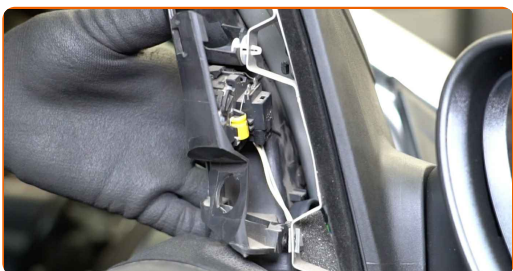
Kiinnitä peilin säätimen liitin oveen.



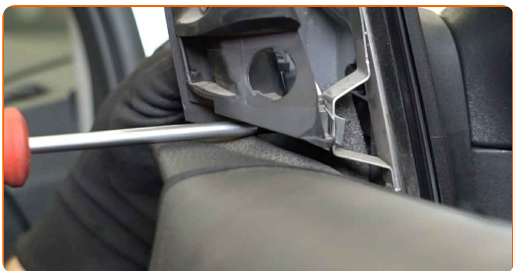
14 Kiinnitä kaiuttimen liitin.



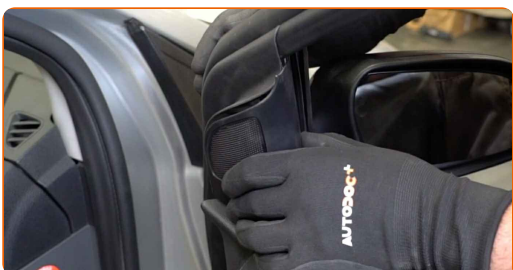
15 Kiinnitä sivupeilin koristepaneeli.



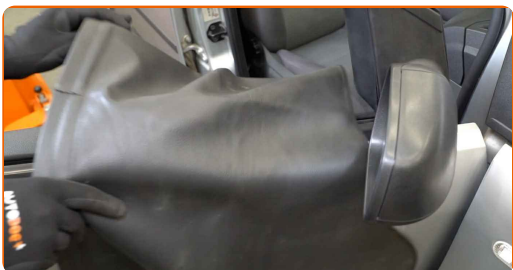
16 Kierrä sivupeilin koristepaneelin kiinnikkeet kiinni. Käytä Torx-avainta T25.



17 Asenna sivupeilin kotelo.



18 Ota suojapeite pois.



19

Käynnistä sytytys. Tämä on välttämätöntä, että osa toimii varmasti oikein.



20

Sammuta sytytys.

21

Sulje auton ovi.

HYVÄÄ TYÖTÄ! 

KATSO LISÄÄ OHJEITA

AUTODOC – LAADUKKAAT JA EDULLISET AUTONOSAT NETISTÄ

AUTODOC-MOBIILISOVELLUS: SAAT LOISTAVIA TARJOUKSIA SAMALLA, KUN OSTELET KÄTEVÄSTI



SUURI VALIKOIMA VARAOSIA AUTOLLES!

SIVUPEILIT: LAAJA VALIKOIMA

VASTUUVAPAAUS:

Dokumentti sisältää vain yleisiä suosituksia, joista voi olla apua vaihto- tai korjaustöissä. AUTODOC ei vastaa korjaus- ja vaihtotöiden yhteydessä vääränlaisen käytön tai annettujen tietojen vääринymmärtämisen vuoksi tapahtuneista menetyksistä, loukkaantumisista eikä omaisuuden vaurioitumisesta.

AUTODOC ei vastaa näiden ohjeiden mahdollisista virheistä tai epäselvyyksistä. Tiedot on annettu yksinomaan informaatiotarkoituksessa eivätkä ne korvaa asiantuntijan neuvoja.

AUTODOC ei vastaa laitteiden, työkalujen eikä autonosten vääränlaisesta tai vaarallisesta käytöstä. AUTODOC kehottaa varovaisuuteen ja turvallisuusmääräysten noudattamiseen korjaus- ja vaihtotöissä. Muista: huonolaatuiset autonosat eivät takaa riittävää tieturvallisuutta.

© Copyright 2023 – Kaikki tämän verkkosivuston sisältö, etenkin tekstit, valokuvat ja grafiikat, on tekijänsuojan alaista. AUTODOC SE pidättää kaikki oikeudet, mukaan lukien kopiointi-, julkaisu-, muokaus- ja käännösoikeudet.