



Kuinka vaihtaa jarrulevyt  
eteen **FORD Sierra Mk1**  
**Farmari (BNC)**-autoon –  
vaihto-ohje

## SAMANKALTAINEN OHJEVIDEO



Tällä videolla näytetään samanlaisen auton osan vaihtotoimenpide toisessa ajoneuvossa

### 📌 Tärkeää!

Näitä vaihtoon liittyviä ohjeita ei voida soveltaa:  
FORD Sierra Mk1 Farmari (BNC) 2.0

Työvaiheet saattavat vaihdella hieman auton rakenteen perusteella.

Tämä opas on luotu perustuen samanlaisen auton osan vaihtotoimenpiteeseen ajoneuvossa: FORD Fiesta Mk5 Hatchback (JH1, JD1, JH3, JD3) 1.4 16V

**VAIHTO: JARRULEVYT – FORD SIERRA MK1 FARMARI (BNC). TARVITSEMASI TYÖKALUT:**



- Teräsharja
- WD-40-monitoimiaiaine
- Jarrunpuhdistusaine
- Kuparitahna
- Kuusiokolokärki nro H7.
- Hylsyavain nro 13
- Vannehylsy nro 19
- Kiintolenkkiavain
- Momenttiavain
- Jarrusatulan männän kääntötyökalu
- Kierreleuan väännin
- Sorkkarauta
- Jarrukiila

**Osta työkaluja**

Vaihto: jarrulevyt – FORD Sierra Mk1 Farmari (BNC). AUTODOCin asiantuntijat suosittelevat:

- Vaihda jarrulevyt FORD Sierra Mk1 Farmari (BNC) autoon aina pareittain akselia kohden osien kunnosta huolimatta. Tällä tavalla jarrutuksen tasaisuus saadaan varmistettua.
- Saman akselin molemmat jarrulevyt vaihdetaan samalla tavalla.
- Vaihda jarrulevyjä vaihdettaessa aina myös jarrupalat.
- Kaikki työvaiheet suoritetaan moottori sammutettuna.

## VAIHTO: JARRULEVYT – FORD SIERRA MK1 FARMARI (BNC). SUORITA SEURAAVAT VAIHEET:

1

Avaa konepelti. Irrota jarrunestesäiliön korkki.



2

Tue pyörät kiiloilla.



3

Löysää pyörän asennuspultteja. Käytä vannehylsyä nro 19.



4

Nosta auton keula ylös ja tue se.

5

Ruuvaa pyöränpultit irti.

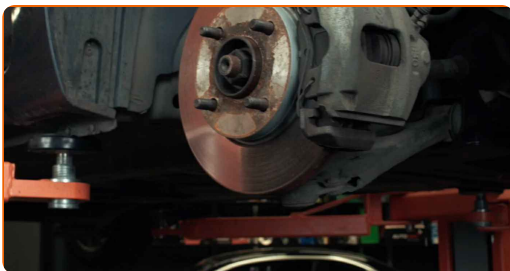


Vaihto: jarrulevyt – FORD Sierra Mk1 Farmari (BNC). AUTODOC suosittelee:

- Jotta vältät vahingot, pitele pyörää ylhäällä, kun ruuvaat pultteja irti.

6

Irrota pyörä.



7

Avaa jarrupalat. Käytä sorkkarautaa.



8

Irroita jarrusatulan liikutappien pölysuojusten päällykset. Käytä sorkkarautaa.



9

Irroita jarrusatulan kiinnikkeet. Käytä kuusiokoloavainta nro H7. Käytä kiintolenkkiavainta.



10

Irrota jarrusatulan pidäinjousi. Käytä sorkkarautaa.



11

Irroita jarrusatula.

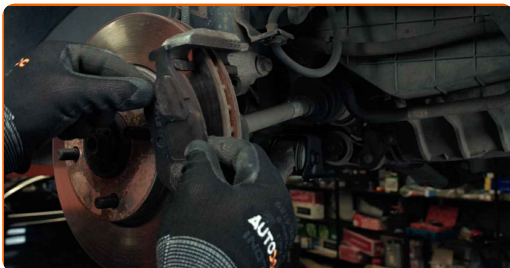


Vaihto: jarrulevyt – FORD Sierra Mk1 Farmari (BNC). Ammattilaiset suosittelevat:

- Sido jarrusatula kiinni jousitukseen tai autonoriin johdon avulla ilman että jarruletkut irtoavat jarrujärjestelmän paineenlaskun välttämiseksi.
- Varmista että jarrusatula ei roiku jarruletkussa.
- Älä koskaan paina jarrupoljinta jarrusatulan irroittamisen jälkeen. Tämä voi johtaa männän putoamiseen pois jarrusylinteristä, ja tämä puolestaan jarrunestevuotoihin ja paineenmenetykseen järjestelmässä.
- Tarkista jarrusatulan tuki, jarrusatulan liukutapit ja liukutappien kumit. Puhdista ne. Vaihda ne tarpeen vaatiessa.

12

Irroita jarrupalat.



13

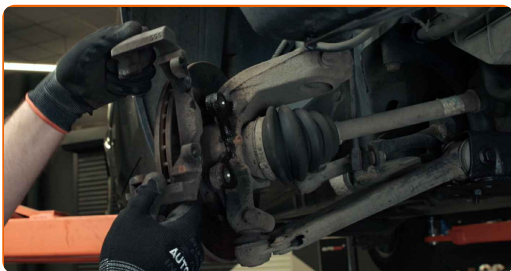
Puhdista jarrusatulan kannakkeen kiinnikkeet. Käytä teräsharjaa. Levitä WD-40-monitoimiaiainetta.



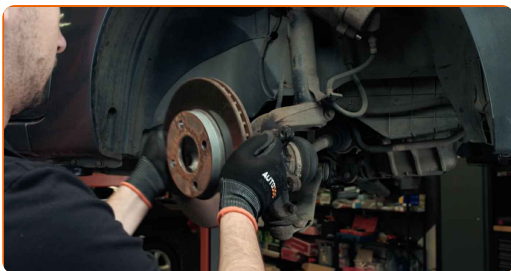
14 Irroita jarrusatulan kiinnikkeet. Käytä hylsyä nro 13. Käytä kierreleuan väännintä. Käytä kiintolenkkiavainta.



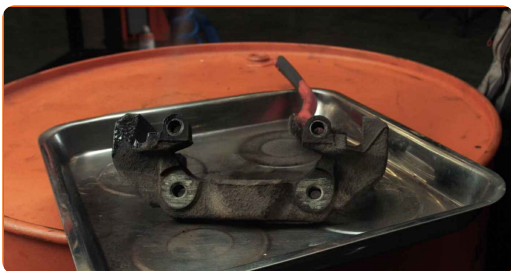
15 Irroita jarrusatulan kehikko.



16 Irroita jarrulevyt.



17 Puhdista jarrusatulan kehikko liasta ja pölystä. Käytä teräsharjaa. Käytä jarrunpuhdistusainetta.



### AUTODOC suosittelee:

- Vaihto: jarrulevyt – FORD Sierra Mk1 Farmari (BNC). Odota muutama minuutti ruiskun levittämisen jälkeen.



18

Puhdista pyörännapa. Käytä teräsharjaa. Käsittele kontaktipinta. Käytä kuparitahnaa.



19

Asenna jarrulevyt.



20

Asenna jarrusatulan kehikko paikoilleen.



21

Kiinnitä jarrusatulan kehikko. Käytä hylsyä nro 13. Käytä momenttiavainta. Kiristä sitä 70 Nm vääntömomentilla.



22

Käsittele jarrusatulan mäntä. Käytä jarrunpuhdistusainetta.



Vaihto: jarrulevyt – FORD Sierra Mk1 Farmari (BNC). AUTODOCin vinkki:

- Kun olet levittänyt aineen, odota muutama minuutti.

23

Paina jarrusatulan mäntä sisään. Käytä jarrusatulan männän kääntötyökalua.



24

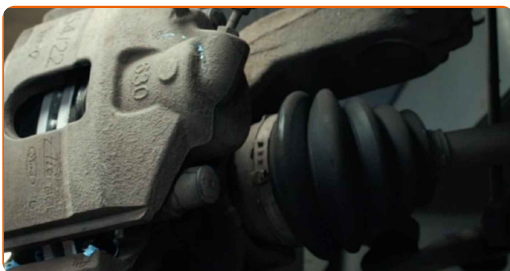
Asenna jarrupalat.



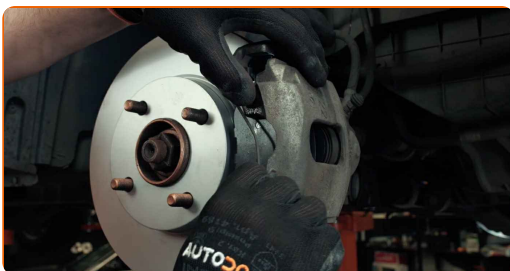
- 25 Asenna jarrusatula paikoilleen ja kiinnitä se. Käytä kuusiokoloavainta nro H7. Käytä momenttiavainta. Kiristä sitä 30 Nm vääntömomentilla.



- 26 Asenna jarrusatulan liikutappien pölysuojusten päällykset takaisin paikoilleen.



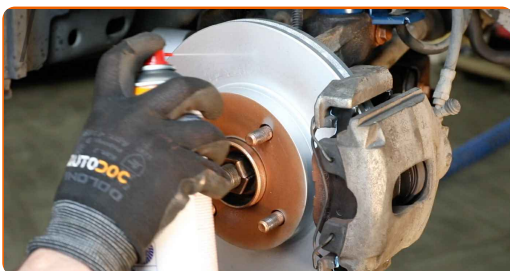
- 27 Asenna jarrukenkien pidikejousi paikoilleen.



- 28 Käsittele jarrulevyn ja pyörän vanteen kosketuspinta. Käytä kuparitahnaa.



- 29 Puhdista jarrulevyn pinta. Käytä jarrunpuhdistusainetta.



Vaihto: jarrulevyt – FORD Sierra Mk1 Farmari (BNC). AUTODOCin asiantuntijoiden vinkki:

- Kun olet levittänyt aineen, odota muutama minuutti.

30

Asenna pyörä.



AUTODOC suosittelee:

- Tärkeää! Pidä pyörää kiinni, kun ruuvaat kiinnityspultit kiinni. FORD Sierra Mk1 Farmari (BNC)

31

Ruuvaa pyöränpultit kiinni. Käytä vannehylsyä nro 19.



32

Laske auto ja kiristä pyörän pultit ristikkäin. Käytä vannehylsyä nro 19. Käytä momenttiavainta. Kiristä sitä 95 Nm vääntömomentilla.



Vaihto: jarrulevyt – FORD Sierra Mk1 Farmari (BNC). AUTODOC suosittelee:

- Tarkasta jarrunesteen määrä paisuntaäsäiliössä ja lisää sitä tarvittaessa.

33

Laita jarrunestesäiliön korkki kiinni. Sulje konepelti.

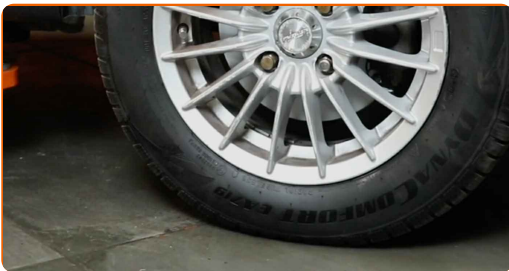


AUTODOC suosittelee:

- FORD Sierra Mk1 Farmari (BNC) – Paina jarrupoljinta useita kertoja moottorin ollessa sammutettuna, kunnes tunnet vastustuksen kasvaneen.

34

Poista tunkit ja kiilat.



**HYVÄÄ TYÖTÄ!** 👍

**KATSO LISÄÄ OHJEITA**

## AUTODOC – LAADUKKAAT JA EDULLISET AUTONOSAT NETISTÄ

AUTODOC-MOBIILISOVELLUS: SAAT LOISTAVIA TARJOUKSIA  
SAMALLA, KUN OSTELET KÄTEVÄSTI



**AUTODOC+**

GET IT ON  
**Google Play**

Download on the  
**App Store**

**Download**

**SUURI VALIKOIMA VARAOSIA AUTOLLES!**

**JARRULEVYT: LAAJA VALIKOIMA**

### 📄 VASTUUVAPAAUS:

Dokumentti sisältää vain yleisiä suosituksia, joista voi olla apua vaihto- tai korjaustöissä. AUTODOC ei vastaa korjaus- ja vaihtotöiden yhteydessä väärinlaisen käytön tai annettujen tietojen vääryyden vuoksi tapahtuneista menetyksistä, loukkaantumisista eikä omaisuuden vaurioitumisesta.

AUTODOC ei vastaa näiden ohjeiden mahdollisista virheistä tai epäselvyyksistä. Tiedot on annettu yksinomaan informaatiotarkoituksessa eivätkä ne korvaa asiantuntijan neuvoja.

AUTODOC ei vastaa laitteiden, työkalujen eikä autonosien väärinlaisesta tai vaarallisesta käytöstä. AUTODOC kehottaa varovaisuuteen ja turvallisuusmääräysten noudattamiseen korjaus- ja vaihtotöissä. Muista: huonolaatuiset autonosat eivät takaa riittävää tieturvallisuutta.

© Copyright 2022 – Kaikki tämän verkkosivuston sisältö, etenkin tekstit, valokuvat ja grafiikat, on tekijänsuojan alaista. AUTODOC GmbH pidättää kaikki oikeudet, mukaan lukien kopiointi-, julkaisu-, muokaus- ja käännösoikeudet.